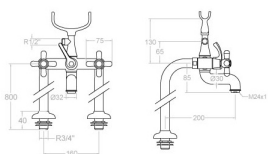


ramonsoler.

→ Ficha Técnica
Data Sheet
Fiche Technique
Technisches Datenblatt

Gaudi ii



Gaudi, columna de pie bimando para bañera con equipo de ducha, cromado 3135CG

Colección: Gaudi ii	Acabado: Cromo	Código: 261862
Ubicación: Baño	Categoría: Bañera	

Características técnicas

- Montura convencional G1/2.
- Caudal a 3 bar: 20 l/min en salida de baño y 12 l/min en salida de ducha.
- Resistente al choque térmico y químico antilegionela.
- Garantía de 5 años en grifería y 3 años en complementos.
- Presión de uso entre 1-5 bar. Recomendada 3 bar.
- Resiste presiones estáticas igual o inferior a 10 bar y golpes de ariete de 25 bar.
- Nivel acústico a 3 bar: inferior a 20 dB.
- Prestaciones de confort a nivel de fidelidad, sensibilidad y constancia en la selección de la temperatura.
- Temperatura recomendada de agua caliente 55°C. Temperatura máxima de uso 65°C. Máximo 1h a 90°C.
- Superficie cromada: 15 micras de espesor de níquel, 0,3 micras de cromo.

Ensayos

- Ensayos de estanquidad, caudal, comportamiento mecánico bajo presión, resistencia mecánica, dimensiones, acústica y corrosión, según las exigencias de las Normas Europeas EN 200 y EN 248.

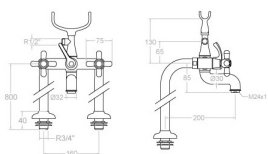
Composición y recambios

• Volante:	3190 (261832)
• Distintivo :	3192F (261835)
• Montura:	1700C1/2 (184308)
• Aireador :	1534 (252879)
• Inversor :	3160 (300123)
• Floron + excentrica :	1324 (182094)
• Floron :	3191 (261833)
• Ducha de mano :	1224 (179232)
• Flexo de ducha :	1128C SC (208176)
• Tuerca de asiento :	T3/4 (160220)
• Asiento :	AGM-4D (261978)
• Columna de ducha:	1370SX2 (201219)

Observaciones







Gaudi, free standing bath-shower twin tap for bathtub with shower set, chromed 3135CG

Collection: Gaudi ii	Finish: Chrome	Code: 261862
Location: Bath	Category: Bathtub	

Technical characteristics

- Conventional headwork G1/2.
- Flow rate at 3 bar: 20 l/min through bath outlet and 12 l/min through shower outlet.
- Thermal shock resistant and anti-Legionella chemical.
- Guarantee of 5 year for tapware and 3 years for accesories.
- Use pressure between 1-5 bar. Recomendated pressure 3 bar.
- Resists static pressure equal to or less than 10 bar and water hammer up to 25 bar.
- 3 bar acoustic level less than 20 dB.
- Comfort benefits of fidelity, sensibility and constancy in temperature selection.
- Recomendated temperature for hot water: 55°C. Maximum temperature of use: 65°C up to 1 hour at 90°C.
- Chromed surface: 15 microns thick of nickel and 0.3 microns thick of chrome.

Tests

- Water tightness, flow rate, mechanical behavior under pressure, mechanical resistance, dimensional, acoustical and corrosion test according to european standards EN 200 and EN 248.

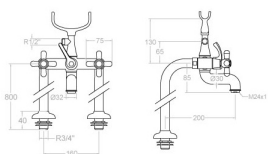
Composition and spare parts

· Handle wheel:	3190 (261832)
· Index:	3192F (261835)
· Headwork:	1700C1/2 (184308)
· Aerator:	1534 (252879)
· Diverter valve:	3160 (300123)
· Escutcheon + Eccentric:	1324 (182094)
· Escutcheon:	3191 (261833)
· Hand shower:	1224 (179232)
· Shower flexible hose:	1128C SC (208176)
· Screw seat:	T3/4 (160220)
· Seat:	AGM-4D (261978)
· Shower column:	1370SX2 (201219)

Observations







Gaudi, colonne de pied pour baignoire avec ensemble de douche, chromée 3135CG

Collection: Gaudi ii	Fini: Chrome	Code: 261862
Lieu: Bain	Catégorie: Baignoire	

Caractéristiques techniques

- Tête standard G1/2.
- Débit à 3 bar: 20 l/min en sortie bain et 12 l/min en sortie douche.
- Résistant au choc thermique et chimique anti-légionelle.
- Garantie de 5 ans en robinetterie et 3 ans en compléments.
- Pression d'utilisation entre 1-5 bar. Recommandée à 3 bar.
- Résiste pressions statiques égal ou inférieur à 10 bar et coups de bélier de 25 bar.
- Niveau acoustique à 3 bar: inférieur à 20 dB.
- Prestations de confort au niveau de fidélité, sensibilité et contance dans la sélection de la température.
- Température recommandée d'eau chaude 55°C. température maximum d'utilisation 65°C. maximum 1h à 90°C.
- Surface chromée: 15 microns d'épaisseur de nickel, 0,3 microns de chrome.

Essais

- Essais d'étanchéité, débit, comportement mécanique sous pression, résistance mécanique, dimentions, acoustique et corrosion, selon les exigences des Normes Européenne EN 200 et EN 248.

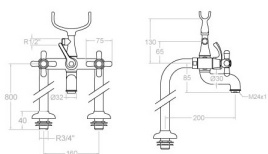
Composition et pièces de rechange

- Croisillon : 3190 (261832)
- Index: 3192F (261835)
- Tête ou cartouche: 1700C1/2 (184308)
- Aérateur: 1534 (252879)
- Inverseur: 3160 (300123)
- Rosace + Excentrique: 1324 (182094)
- Rosace: 3191 (261833)
- Douchette à main: 1224 (179232)
- Flexible de douche: 1128C SC (208176)
- Écrou siège: T3/4 (160220)
- Siège: AGM-4D (261978)
- Colonne de douche: 1370SX2 (201219)

Observations







GAUDI Wannen-Standarmatur Zweigriff freistehend Retro Design mit Brauseset chrom 3135CG

Sammlung: Gaudi ii	Ausführung: Chrom	Code: 261862
Standort: Wannenfüll	Kategorie: Wannenfüll	

Technische eigenschaften

- Ventileinsatz (Standart) G1/2.
- Durchfluss bei 3 bar: 20 l/min Ausgang Wanne und 12 l/min Ausgang Dusche.
- Widerstandsfähigkeit bei Anti-Legionellen Temperaturschock.
- 5 Jahre Garantie auf Armaturen bei Herstellungsfehler und 3 Jahre auf Zubehör und Komponenten.
- Optimales Durchflussvolumen bei 3 bar. Wasserdruck zwischen 1 bis 5 bar.
- Druckdicht bei gleich oder unter 10 bar und Druckschläge bei 25 bar.
- Geräuschklasse I. Geräuschpegel bei 3 bar: unter 20 dB.
- Komfortleistungen von Sicherheit, Sensibilität und Konstanz bei der Temperatureauswahl.
- Heißwassertemperatur-Empfehlung von 55°C. Maximale Temperatur 65°C. Maximal 1 Stunde bei 90°C.
- Zweischichtverchromung: 15 Mikrometer Nickel, 0,3 Mikrometer Chrom.

Qualitätsprüfung

- Dichtheits-, Durchfluss-, mechanisches Verhalten unter Druck, mechanische Widerstands-, Maß-, Geräusch- und Korrosionsprüfung, gemäß den europäischen Normen EN 200 und EN 248.

Ersatzteile-aufstellung

- Griff: 3190 (261832)
- Abdeckkappe: 3192F (261835)
- Keramikoberteil: 1700C1/2 (184308)
- Luftsprudler : 1534 (252879)
- Umsteller: 3160 (300123)
- S-Anschluss + Zierblende: 1324 (182094)
- Zierblende: 3191 (261833)
- Handbrause: 1224 (179232)
- Brauseschlauch: 1128C SC (208176)
- Mutter für Befestigungssitz: T3/4 (160220)
- Befestigungssitz: AGM-4D (261978)
- Brausestange für Regenbrauseset: 1370SX2 (201219)



Bemerkungen



ramonsoler.

→ rsramonsoler.com