

ramonsoler.

→ Ficha Técnica
Data Sheet
Fiche Technique
Technisches Datenblatt

Soltronic



8112 CROMO LAVABO EMPOTRADO SOLTRONIC 8112

Colección: Soltronic	Acabado: Cromo	Código: 239496
Ubicación: Electronicos y temporizados	Categoría: Lavabo	

Características técnicas

- Resistente al choque térmico y químico antilegionela. Prevención antilegionela: descarga automática c/24h sin uso.
- Garantía de 5 años en grifería y 3 años en complementos.
- Presión de uso entre 1-5 bar. Recomendada 3 bar.
- Temperatura recomendada de uso de 15°C a 55°C. Temperatura máxima de uso 65°C. Máximo 1h a 90°C
- Superficie cromada: 15 micras de espesor de níquel, 0.3 micras de cromo.

Ensayos

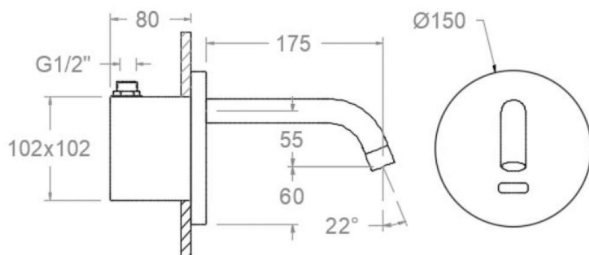
- Ensayos de estanquidad, caudal, comportamiento mecánico bajo presión, resistencia mecánica, dimensiones, tiempo de cierre, acústica y corrosión, según las exigencias de las Normas Europeas EN 15091 y EN 248.

Composición y recambios

Transformador:	TR8112 (71Z301084)
Electroválvula:	EV05 (AAZ301170)
Batería:	CB8107 (71Z301101)
Caño :	C8112 (71Z301097)
Tuerca de caño:	T8112 (71Z301098)
Placa embellecedora :	P8112 (71Z301096)

Observaciones

- Caudal: 8 l/min (3 bar, regulable)
- Distancia detección: 20-25 cm.





8112 CHROME CONCEAL BASIN SOLTRONIC 8112

Collection: Soltronic	Finish: Chrome	Code: 239496
Location: Electronic & timed	Category: Washbasin	

Technical characteristics

- Thermal shock resistant and anti-Legionella chemical. Anti-legionella prevention: automatic discharge every 24 hours without use.
- Guarantee of 5 year for tapware and 3 years for accesories.
- Use pressure between 1-5 bar. Recomendated pressure 3 bar.
- Recommended temperature of use from 15°C to 55°C. Maximum use temperature 65°C. Maximum 1h at 90°C
- Chromed surface: 15 microns thick of nickel and 0.3 microns thick of chrome.

Tests

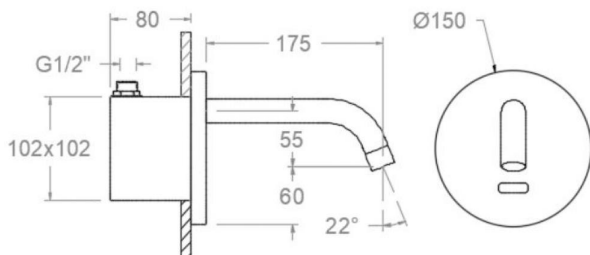
- Water tightness, flow rate, mechanical behavior under pressure, mechanical resistance, dimensional, closing time, acoustical and corrosion test according to european standards EN 15091 and EN 248.

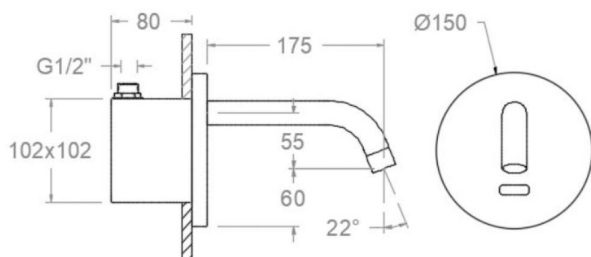
Composition and spare parts

• Transformer:	TR8112 (71Z301084)
• Solenoid valve:	EV05 (AAZ301170)
• Battery:	CB8107 (71Z301101)
• Spout:	C8112 (71Z301097)
• Spout nut:	T8112 (71Z301098)
• Wall plate:	P8112 (71Z301096)

Observations

- Flow rate: 8 l/min (3 bar, adjustable)
- Detection distance: 20-25 cm.





8112 CHROMÉ LAVABO ENCASTRÉ SOLTRONIC 8112

Collection: Soltronic	Fini: Chrome	Code: 239496
Lieu: Electroniques & temporises	Catégorie: Lavabo	

Caractéristiques techniques

- Résistant au choc thermique et chimique anti-légionelle. Prévention anti-légionnelle : système automatique toutes les 24h sans utilisation.
- Garantie de 5 ans en robinetterie et 3 ans en compléments.
- Pression d'utilisation entre 1-5 bar. Recommandée à 3 bar.
- Température d'utilisation recommandée de 15°C à 55°C. Température maximale d'utilisation 65°C. Maximum 1h à 90°C
- Surface chromée: 15 microns d'épaisseur de nickel, 0.3 microns de chrome.

Essais

- Essais d'étanchéité, débit, comportement mécanique sous pression, résistance mécanique, dimensions, temps de fermeture, acoustique et corrosion, selon les exigences des Normes Européenne EN 15091 et EN 248.

Composition et pièces de rechange

· Transformateur:	TR8112 (71Z301084)
· Electrovalve:	EV05 (AAZ301170)
· Bateria:	CB8107 (71Z301101)
· Bec:	C8112 (71Z301097)
· Ecrou de bec:	T8112 (71Z301098)
· Plaque enjoliveur:	P8112 (71Z301096)

Observations

- Débit: 8 l/min (3 bar, réglable)
- Distance de détection: 20-25 cm.





8112 UNTERPUTZ-WASCHTISCH CHROM SOLTRONIC 8112

Sammlung: Soltronic	Ausführung: Chrom	Code: 239496
Standort: Elektronik und selbstschlussarmatur	Kategorie: Waschtisch	

Technische eigenschaften

- Beständigkeit gegen thermische oder chemische Desinfektion gegen Legionellen. Legionellen-Prävention: automatische Entladung alle 24 Stunden.
- 5 Jahre Garantie auf Armaturen bei Herstellungsfehler und 3 Jahre auf Zubehör und Komponenten.
- Optimales Durchflussvolumen bei 3 bar. Wasserdruck zwischen 1 bis 5 bar.
- Temperatur-Empfehlung von 15-55°C. Maximale Temperatur 65°C. Maximal 1 Stunde bei 90°C
- Zweischiichtverchromung: 15 Mikrometer Nickel, 0,3 Mikrometer Chrom.

Qualitätsprüfung

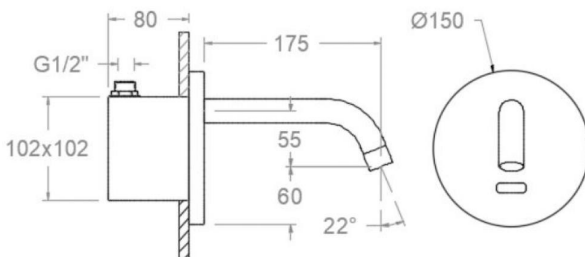
- Dichtheits-, Durchfluss-, mechanisches Verhalten unter Druck, mechanische Widerstands-, Maß-, Schließzeit-, Geräusch- und Korrosionsprüfung, gemäß den europäischen Normen EN 15091 und EN 248.

Ersatzteile-aufstellung

• Transformator:	TR8112 (71Z301084)
• Magnetventil:	EV05 (AAZ301170)
• Batterie:	CB8107 (71Z301101)
• Auslauf:	C8112 (71Z301097)
• Auslaufmutter:	T8112 (71Z301098)
• Zierblende :	P8112 (71Z301096)

Bemerkungen

- Durchfluss bei 3 bar: 8 l/min (regulierbar)
- Sensorabstand voreingestellt von 20-25 cm.



ramonsoler.

→ rsramonsoler.com