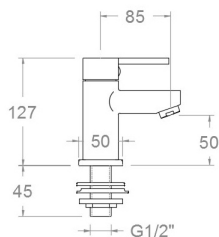


ramonsoler.

→ Ficha Técnica
Data Sheet
Fiche Technique
Technisches Datenblatt

Drako



Drako, monomando de lavabo 1 agua fría, cromado 3371AX1

| | | |
|----------------------------|-----------------------------|--------------------------|
| Colección: Drako | Acabado: Cromo | Código: 227823 |
| Ubicación: Baño | Categoría: Lavabo | |

Características técnicas

- Montura cerámica G3/4 de 90°.
- Caudal a 3 bar: 12 l/min.
- Resistente al choque térmico y químico antilegionela.
- Garantía de 5 años en grifería y 3 años en complementos.
- Presión de uso entre 1-5 bar. Recomendada 3 bar.
- Resiste presiones estáticas igual o inferior a 10 bar y golpes de ariete de 25 bar.
- Nivel acústico a 3 bar: inferior a 20 dB.
- Prestaciones de confort a nivel de fidelidad, sensibilidad y constancia en la selección de la temperatura.
- Temperatura recomendada de agua caliente 55°C. Temperatura máxima de uso 65°C. Máximo 1h a 90°C.
- Superficie cromada: 15 micras de espesor de níquel, 0.3 micras de cromo.

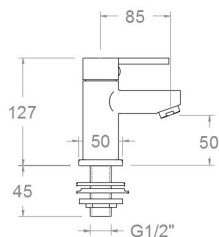
Ensayos

- Ensayos de estanquidad, caudal, comportamiento mecánico bajo presión, resistencia mecánica, dimensiones, acústica y corrosión, realizados según las exigencias de las Normas Europeas EN 817 y EN 248.

Composición y recambios

| | |
|---------------|--------------------|
| • Manecilla : | 3370 (220173) |
| • Aireador : | 1522 (250719) |
| • Montura: | 3390F3/4 (230613) |
| • Base : | 3330-1 (33Z301132) |





Drako, Single lever washbasin mixer, 1 water only cold 3371AX1

| | | |
|-----------------------------|-------------------------------|------------------------|
| Collection: Drako | Finish: Chrome | Code: 227823 |
| Location: Bath | Category: Washbasin | |

Technical characteristics

- Ceramic headwork G3/4 of 90°.
- Flow rate at 3 bar: 12 l/min.
- Thermal shock resistant and anti-Legionella chemical.
- Guarantee of 5 year for tapware and 3 years for accesories.
- Use pressure between 1-5 bar. Recomendated pressure 3 bar.
- Resists static pressure equal to or less than 10 bar and water hammer up to 25 bar.
- 3 bar acoustic level less than 20 dB.
- Comfort benefits of fidelity, sensibility and constancy in temperature selection.
- Recomendated temperature for hot water: 55°C. Maximum temperature of use: 65°C up to 1 hour at 90°C.
- Chromed surface: 15 microns thick of nickel and 0.3 microns thick of chrome.

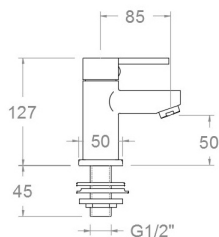
Tests

- Water tightness, flow rate, mechanical behavior under pressure, mechanical resistance, dimensional, acoustical and corrosion test according to european standards EN 817 and EN 248.

Composition and spare parts

- Handle: 3370 (220173)
- Aerator: 1522 (250719)
- Headwork: 3390F3/4 (230613)
- Base: 3330-1 (33Z301132)





Drako, mitigeur de lavabo avec 1 eau froide, chromé 3371AX1

| | | |
|--------------------|-------------------|--------------|
| Collection: | Fini: | Code: |
| Drako | Chrome | 227823 |
| Lieu: | Catégorie: | |
| Bain | Lavabo | |

Caractéristiques techniques

- Tête céramique G3/4 de 90°.
- Débit à 3 bar: 12 l/min.
- Résistant au choc thermique et chimique anti-légionelle.
- Garantie de 5 ans en robinetterie et 3 ans en compléments.
- Pression d'utilisation entre 1-5 bar. Recommandée à 3 bar.
- Résiste pressions statiques égal ou inférieur à 10 bar et coups de bélier de 25 bar.
- Niveau acoustique à 3 bar: inférieur à 20 dB.
- Prestations de confort au niveau de fidélité, sensibilité et contance dans la sélection de la température.
- Température recommandée d'eau chaude 55°C. température maximum d'utilisation 65°C. maximum 1h à 90°C.
- Surface chromée: 15 microns d'épaisseur de nickel, 0,3 microns de chrome.

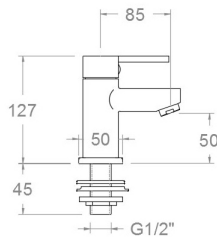
Essais

- Essais d'étanchéité, débit, comportement mécanique sous pression, résistance mécanique, dimensions, acoustique et corrosion, fait selon les exigences des Normes Européenne EN 817 et EN 248.

Composition et pièces de rechange

- | | |
|----------------------|--------------------|
| • Manette: | 3370 (220173) |
| • Aérateur: | 1522 (250719) |
| • Tête ou cartouche: | 3390F3/4 (230613) |
| • Base: | 3330-1 (33Z301132) |





**Robinet lave-mains. Céramique 1/4 de tour. Arrivée d'eau 1/2", (1 unité)
3371AX1**

| | | |
|--------------------------------|---------------------------------|------------------------|
| Sammlung: Drako | Ausführung: Chrom | Code: 227823 |
| Standort: Wannenfüll | Kategorie: Waschtisch | |

Technische eigenschaften

- Keramik-Oberteil G3/4 90°.
- Durchfluss bei 3 bar: 12 l/min.
- Widerstandsfähigkeit bei Anti-Legionellen Temperaturschock.
- 5 Jahre Garantie auf Armaturen bei Herstellungsfehler und 3 Jahre auf Zubehör und Komponenten.
- Optimales Durchflussvolumen bei 3 bar. Wasserdruck zwischen 1 bis 5 bar.
- Druckdicht bei gleich oder unter 10 bar und Druckschläge bei 25 bar.
- Geräuschklasse I. Geräuschpegel bei 3 bar: unter 20 dB.
- Komfortleistungen von Sicherheit, Sensibilität und Konstanz bei der Temperatúrauswahl.
- Heißwassertemperatur-Empfehlung von 55°C. Maximale Temperatur 65°C. Maximal 1 Stunde bei 90°C.
- Zweischichtverchromung: 15 Mikrometer Nickel, 0,3 Mikrometer Chrom.

Qualitätsprüfung

- Dichtheits-, Durchfluss-, mechanisches Verhalten unter Druck, mechanische Widerstands-, Maß-, Geräusch- und Korrosionsprüfung, gemäß den europäischen Normen EN 817 und EN 248.

Ersatzteile-aufstellung

- | | |
|--------------------|--------------------|
| · Hebel: | 3370 (220173) |
| · Luftsprudler : | 1522 (250719) |
| · Keramikoberteil: | 3390F3/4 (230613) |
| · Sockel: | 3330-1 (33Z301132) |



ramonsoler.

→ rsramonsoler.com