

ramonsoler.

→ Ficha Técnica

Data Sheet

Fiche Technique

Technisches Datenblatt

Ficha Técnica

Odisea

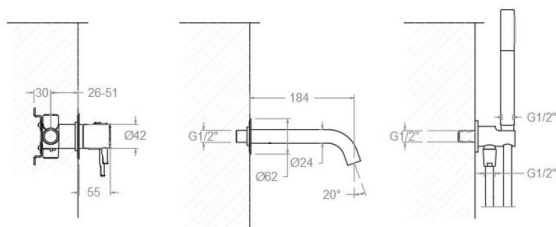
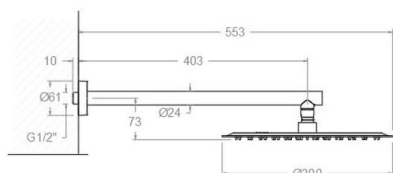
K391513H2GR GRAFITO
 (391513HSGR+BH02RM300GR+16802GR+3714GR+3796GR+2475CGR)
 KIT ODISEA

K391513H2GR

Colección: Odisea **Acabado:** **Código:** 39C312971
Ubicación: Baño **Categoría:** Ducha empotrada

Características técnicas

- Cartucho cerámico Ø35 mm.
- Sistema de ahorro de agua S2 mediante la apertura de la manecilla en dos fases.
- Caudal a 3 bar (43 PSI): salida baño 22 l/min y salida ducha 21 l/min.
- Resistente al choque térmico y químico antilegionela.
- Garantía de 5 años en grifería y 3 años en complementos.
- Presión de uso entre 1-5 bar (14.5-72.5 PSI). Recomendada 3 bar (43 PSI).
- Resiste presiones estáticas igual o inferior a 10 bar (145 PSI) y golpes de ariete de 25 bar.
- Nivel acústico a 3 bar (43 PSI): inferior a 20 dB.
- Prestaciones de confort a nivel de fidelidad, sensibilidad y constancia en la selección de la temperatura.
- Temperatura recomendada de uso de 15°C a 55°C. Temperatura máxima de uso 65°C. Máximo 1h a 90°C
- Sistema Termostop Block de limitación de la temperatura máxima del agua caliente.



Ensayos

- Ensayos de estanquidad, caudal, comportamiento mecánico bajo presión, resistencia mecánica, dimensiones, acústica y corrosión, realizados según las exigencias de las Normas Europeas EN 817 y EN 248.

Composición y recambios

- Aireador : 1626 (AAZ312789)
- Placa para la manecilla : RB21HNDR (AAZ311595)
- Manguito : MFCB02 (AAZ310515)
- Florón del brazo: 1346GR (AAZ311615)
- Conjunto caño: 16802GR (AAZ310520)
- Placa para caño : RB21SGR (AAZ309784)
- Caño : CBET19GR (AAZ310514)
- Manecilla : 3900N-35GR (39Z311714)
- Distintivo : DT1-GRN (AAZ311084)
- Cobertor tuerca cartucho : 4980GR (AAZ310860)
- Tuerca cartucho : TSC351 (250863)
- Cartucho : 35100-2 (AAZ300973)
- Tapa del volante : 3761NEGR (AAZ311608)
- Distribuidor : 4003 (AAZ300942)
- Placa embellecedora : RB21HGR (AAZ309785)
- Cuerpo empotrado : XX1513HGR (AAZ311583)
- Camisa distribuidor: CEMP3504GR (AAZ311052)
- Tuerca distribuidor: TSC354 (261914)
- Ducha de mano : 3714GR (99Z309089)
- Soporte de ducha : 3796GR (99Z309910)



- Flexo de ducha : 2475 CGR (99Z309674)
- Rociador: RM300GR (99Z309090)
- Brazo rociador: B400GR (99Z309938)
- Rociador + Brazo Rociador: BH02RM300GR (99H309915)
- Volante: 3965GR (39Z312548)
- Camisa cartucho: CEMP3502GR (AAZ310861)



K391513H2GR GRAPHITE
 (391513HSGR+BH02RM300GR+16802GR+3714GR+3796GR+2475CGR)
 KIT ODISEA

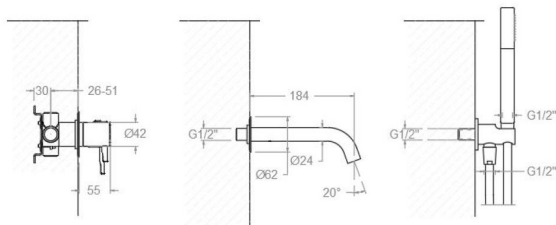
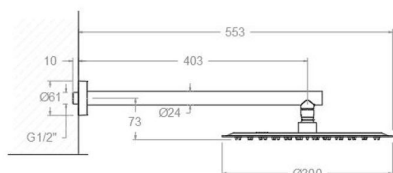
K391513H2GR

Collection: Odisea **Finish:** **Code:** 39C312971

Location: Baño **Category:** Ducha empotrada

Technical characteristics

- Ceramic cartridge Ø35 mm.
- Water saving system S2 through the handle opening in two fases.
- Flow rate at 3 bar (43 PSI): 22 l/min through bath outlet and 21 l/min through shower outlet.
- Thermal shock resistant and anti-Legionella chemical.
- Guarantee of 5 year for tapware and 3 years for accesories.
- Use pressure between 1-5 bar (14.5-72.5 PSI). Recomend pressure 3 bar (43 PSI).
- Resists static pressure equal to or less than 10 bar (145 PSI) and water hammer up to 25 bar.
- 3 bar (43 PSI) acoustic level less than 20 dB.
- Comfort benefits of fidelity, sensibility and constancy in temperature selection.
- Recommended temperature of use from 15°C to 55°C. Maximum use temperature 65°C. Maximum 1h at 90°C
- Termostop Black system for maximum water temperature limitation.



Tests

- Water tightness, flow rate, mechanical behavior under pressure, mechanical resistance, dimensional, acoustical and corrosion test according to european standards EN 817 and EN 248.

Composition and spare parts

- Aerator: 1626 (AAZ312789)
- Handle wall plate: RB21HNDR (AAZ311595)
- Connector: MFCB02 (AAZ310515)
- Arm cover: 1346GR (AAZ311615)
- Spout assembly: 16802GR (AAZ310520)
- Spout wall plate: RB21SGR (AAZ309784)
- Spout: CBET19GR (AAZ310514)
- Handle: 3900N-35GR (39Z311714)
- Index: DT1-GRN (AAZ311084)
- Cartridge nut cover: 4980GR (AAZ310860)
- Cartridge nut: TSC351 (250863)
- Cartridge: 35100-2 (AAZ300973)
- Handle wheel cover: 3761NEGR (AAZ311608)
- Ceramic diverter: 4003 (AAZ300942)
- Wall plate: RB21HGR (AAZ309785)
- Concealed body: XX1513HGR (AAZ311583)
- Distributor shirt: CEMP3504GR (AAZ311052)
- Diverter nut: TSC354 (261914)
- Hand shower: 3714GR (99Z309089)
- Shower support: 3796GR (99Z309910)



- Shower flexible hose: 2475 CGR (99Z309674)
- Shower head: RM300GR (99Z309090)
- Showerhead arm: B400GR (99Z309938)
- Showerhead + Showerhead arm: BH02RM300GR (99H309915)
- Handle wheel: 3965GR (39Z312548)
- Cartridge shirt: CEMP3502GR (AAZ310861)



K391513H2GR GRAPHITE
(391513HSGR+BH02RM300GR+16802GR+3714GR+3796GR+2475CGR)
KIT ODISEA

K391513H2GR

Collection:
Odisea

Finition:

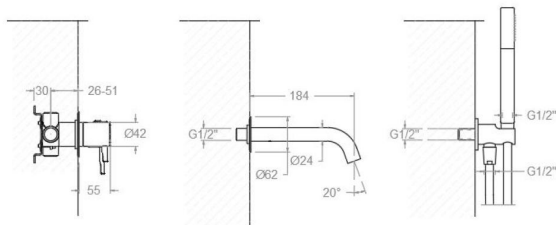
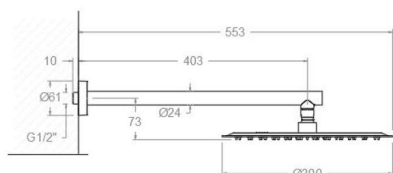
Code:
39C312971

Lieu:
Baño

Catégorie:
Ducha empotrada

Caractéristiques techniques

- Cartouche céramique Ø35 mm.
- Système d'économie d'eau S2 à travers l'ouverture de la manette en deux phases.
- Débit à 3 bar (43 PSI): sortie bain 22 l/min et sortie douche 21 l/min.
- Résiste au choc thermique et chimique anti-légionelle.
- Garantie de 5 ans en robinetterie et 3 ans en compléments.
- Pression d'utilisation entre 1-5 bar (14.5-72.5 PSI). Recommandée à 3 bar (43 PSI).
- Résiste aux pressions statiques égales ou inférieures à 10 bar (145 PSI) et aux coups de bélier de 25 bar.
- Niveau acoustique à 3 bar (43 PSI): inférieur à 20 dB.
- Prestations de confort au niveau de fidélité, sensibilité et contance dans la sélection de la température.
- Température d'utilisation recommandée de 15°C à 55°C. Température maximale d'utilisation 65°C. Maximum 1h à 90°C
- Système Termostop Block de limitation de la température maximum d'eau chaude.



Essais

- Essais d'étanchéité, débit, comportement mécanique sous pression, résistance mécanique, dimensions, acoustique et corrosion, fait selon les exigences des Normes Européenne EN 817 et EN 248.

Composition et pièces de rechange

- | | |
|--------------------------------|------------------------|
| • Aérateur: | 1626 (AAZ312789) |
| • Plaque pour manette: | RB21HNDR (AAZ311595) |
| • Adaptateur: | MFCB02 (AAZ310515) |
| • Floron bras: | 1346GR (AAZ311615) |
| • Assemblage du bec: | 16802GR (AAZ310520) |
| • Plaque pour bec: | RB21SGR (AAZ309784) |
| • Bec: | CBET19GR (AAZ310514) |
| • Manette: | 3900N-35GR (39Z311714) |
| • Index: | DT1-GRN (AAZ311084) |
| • Écrou de fixation cartouche: | 4980GR (AAZ310860) |
| • Écrou de cartouche: | TSC351 (250863) |
| • Cartouche: | 35100-2 (AAZ300973) |
| • Enjoliveur du croisillon: | 3761NEGR (AAZ311608) |
| • Distributeur: | 4003 (AAZ300942) |
| • Plaque enjoliveur: | RB21HGR (AAZ309785) |
| • Corp encastré: | XX1513HGR (AAZ311583) |
| • Chemise distributeur: | CEMP3504GR (AAZ311052) |
| • Écrou distributeur: | TSC354 (261914) |
| • Douchette à main: | 3714GR (99Z309089) |
| • Support de douche: | 3796GR (99Z309910) |



- Flexible de douche: 2475 CGR (99Z309674)
- Pomme de douche: RM300GR (99Z309090)
- Bras de douche: B400GR (99Z309938)
- Pomme de douche + Bras de douche: BH02RM300GR (99H309915)
- Croisillon : 3965GR (39Z312548)
- Chemise cartouche: CEMP3502GR (AAZ310861)



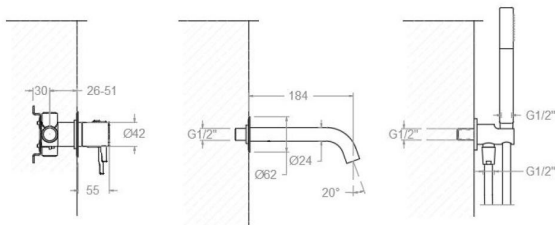
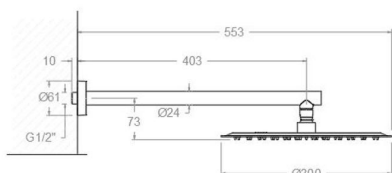
K391513H2GR GRAPHIT
 (391513HSGR+BH02RM300GR+16802GR+3714GR+3796GR+2475CGR)
 KIT ODISEA

K391513H2GR

Sammlung: Odisea	Ausführung:	Code: 39C312971
Standort: Baño	Kategorie: Ducha empotrada	

Technische eigenschaften

- Keramik-Kartusche Ø35 mm.
- Wassereinsparung S2, Öffnung über einen Zwischenanschlag.
- Durchfluss bei 3 bar (43 PSI): 22 l/min Ausgang A und 21 l/min Ausgang B.
- Widerstandsfähigkeit bei Anti-Legionellen Temperaturschock.
- 5 Jahre Garantie auf Armaturen bei Herstellungsfehler und 3 Jahre auf Zubehör und Komponenten.
- Optimales Durchflussvolumen bei 3 bar (43 PSI). Wasserdruck zwischen 1 bis 5 bar (14.5-72.5 PSI).
- Druckdicht bei gleich oder unter 10 bar (145 PSI) und Druckschläge bei 25 bar.
- Geräuschklasse I. Geräuschpegel bei 3 bar (43 PSI): unter 20 dB.
- Komfortleistungen von Sicherheit, Sensibilität und Konstanz bei der Temperature Auswahl.
- Temperatur-Empfehlung von 15-55°C. Maximale Temperatur 65°C. Maximal 1 Stunde bei 90°C
- Thermostop Block-System zur Begrenzung der maximalen Warmwassertemperatur.



Qualitätsprüfung

- Dichtheits-, Durchfluss-, mechanisches Verhalten unter Druck, mechanische Widerstands-, Maß-, Geräusch- und Korrosionsprüfung, gemäß den europäischen Normen EN 817 und EN 248.

Ersatzteile-aufstellung

- | | |
|-------------------------------|------------------------|
| • Luftsprudler : | 1626 (AAZ312789) |
| • Zierblende für Hebel: | RB21HNGR (AAZ311595) |
| • Schwenkgelenk: | MFCB02 (AAZ310515) |
| • Wandrosette: | 1346GR (AAZ311615) |
| • Ausalufbaugruppe: | 16802GR (AAZ310520) |
| • Zierblende für Auslauf: | RB21SGR (AAZ309784) |
| • Auslauf: | CBET19GR (AAZ310514) |
| • Hebel: | 3900N-35GR (39Z311714) |
| • Abdeckkappe: | DT1-GRN (AAZ311084) |
| • Kartuschenringblende: | 4980GR (AAZ310860) |
| • Kartuschenmutter: | TSC351 (250863) |
| • Kartusche: | 35100-2 (AAZ300973) |
| • Griff-Abdeckkappe: | 3761NEGR (AAZ311608) |
| • Umsteller 2/3 Wege: | 4003 (AAZ300942) |
| • Zierblende : | RB21HGR (AAZ309785) |
| • Unterputz-Einbaukörper: | XX1513HGR (AAZ311583) |
| • Abdeckhülse f. Unterputz | CEMP3504GR (AAZ311052) |
| • Umsteller-Kartusche: | |
| • Kartuschenmutter Umsteller: | TSC354 (261914) |



· Handbrause:	3714GR (99Z309089)
· Brausehalter:	3796GR (99Z309910)
· Brauseschlauch:	2475 CGR (99Z309674)
· Regenbrause:	RM300GR (99Z309090)
· Wandarm für Regenbrause:	B400GR (99Z309938)
· Regenbrause + Wandarm:	BH02RM300GR (99H309915)
· Griff:	3965GR (39Z312548)
· Patronenhemd:	CEMP3502GR (AAZ310861)



K391513H2GR GRAPHITE
(391513HSGR+BH02RM300GR+16802GR+3714GR+3796GR+2475CGR)
KIT ODISEA

K391513H2GR

Coleção:
Odisea

Acabamento:

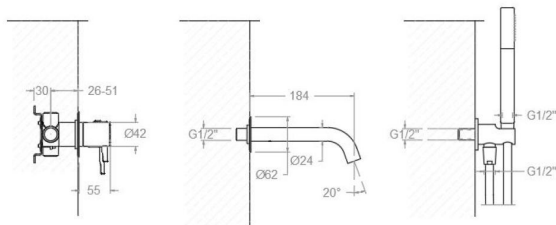
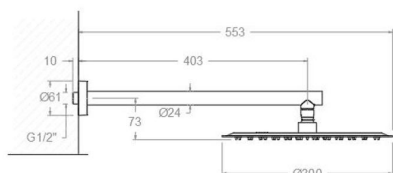
Código:
39C312971

Localização:
Banho

Categoria:
Ducha empotrada

Características técnicas

- Cartucho cerâmico Ø35 mm.
- Sistema de economia de água S2 com abertura da alavanca em duas fases.
- Fluxo a 3 bar (43 PSI): saída do banho 22 l/min e saída do chuveiro 21 l/min.
- Resistente ao choque térmico e químico antilegionella.
- Garantia de 5 anos para torneiras e 3 anos para complementos.
- Pressão de uso entre 1-5 bar (14.5-72.5 PSI) . Recomendada 3 bar (43 PSI).
- Resiste a pressões estáticas iguais ou inferiores a 10 bar (145 PSI) e a golpes de aríete de 25 bar.
- Nivel acústico a 3 bar (43 PSI): inferior a 20 dB.
- Conforto em nível de fidelidade, sensibilidade e constância na seleção da temperatura.
- Temperatura recomendada de uso de 15°C a 55°C. Temperatura máxima de uso de 65°C. Máximo 1h a 90°C
- Sistema Termostop Block de limitação da temperatura máxima da água quente.



Ensaio

- Ensaio de estanqueidade, fluxo, comportamento mecânico sob pressão, resistência mecânica, dimensões, acústica e corrosão, realizados de acordo com as exigências das Normas Europeias EN 817 e EN 248.

Composição e reposições

- Arejador: 1626 (AAZ312789)
- Placa para o manípulo: RB21HNGR (AAZ311595)
- Mangote: MFCB02 (AAZ310515)
- Roseta para braço de chuveiro: 1346GR (AAZ311615)
- Montagem do bico: 16802GR (AAZ310520)
- Placa para cano: RB21SGR (AAZ309784)
- Cano: CBET19GR (AAZ310514)
- Manípulo: 3900N-35GR (39Z311714)
- Distintivo: DT1-GRN (AAZ311084)
- Cobertura porca do cartucho: 4980GR (AAZ310860)
- Porca do cartucho: TSC351 (250863)
- Cartucho: 35100-2 (AAZ300973)
- Tampa do volante: 3761NEGR (AAZ311608)
- Distribuidor: 4003 (AAZ300942)
- Placa decorativa: RB21HGR (AAZ309785)
- Corpo embutido: XX1513HGR (AAZ311583)
- Camisa do distribuidor: CEMP3504GR (AAZ311052)
- Porca do distribuidor: TSC354 (261914)
- Ducha de mão: 3714GR (99Z309089)



· Suporte de ducha:	3796GR (99Z309910)
· Flexível de ducha:	2475 CGR (99Z309674)
· Chuveiro:	RM300GR (99Z309090)
· Braço do chuveiro:	B400GR (99Z309938)
· Chuveiro + Braço do Chuveiro:	BH02RM300GR (99H309915)
· Volante:	3965GR (39Z312548)
· Camisa do cartucho:	CEMP3502GR (AAZ310861)



ramonsoler.

→ rsramonsoler.com