

# ramonsoler.

→ Ficha Técnica

Data Sheet

Fiche Technique

Technisches Datenblatt

Ficha Técnica

Odisea

K391513H2CUC **COBRE** **CEPILLADO**  
 (391513HSCUC+BH02RM300CUC+16802CUC+3714CUC+3796CUC+2475CCUC)  
 KIT ODISEA

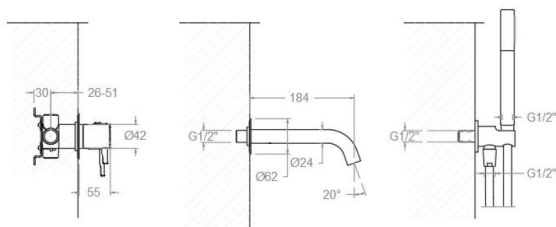
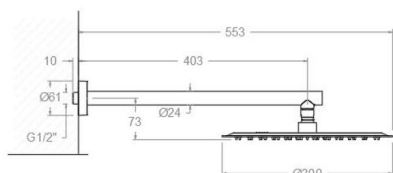
## K391513H2CUC

**Colección:** Odisea **Acabado:** **Código:** 39C312970

**Ubicación:** Baño **Categoría:** Ducha empotrada

### Características técnicas

- Cartucho cerámico Ø35 mm.
- Sistema de ahorro de agua S2 mediante la apertura de la manecilla en dos fases.
- Caudal a 3 bar (43 PSI): salida baño 22 l/min y salida ducha 21 l/min.
- Resistente al choque térmico y químico antilegionela.
- Garantía de 5 años en grifería y 3 años en complementos.
- Presión de uso entre 1-5 bar (14.5-72.5 PSI). Recomendada 3 bar (43 PSI).
- Resiste presiones estáticas igual o inferior a 10 bar (145 PSI) y golpes de ariete de 25 bar.
- Nivel acústico a 3 bar (43 PSI): inferior a 20 dB.
- Prestaciones de confort a nivel de fidelidad, sensibilidad y constancia en la selección de la temperatura.
- Temperatura recomendada de uso de 15°C a 55°C. Temperatura máxima de uso 65°C. Máximo 1h a 90°C
- Sistema Termostop Block de limitación de la temperatura máxima del agua caliente.



### Ensayos

- Ensayos de estanquidad, caudal, comportamiento mecánico bajo presión, resistencia mecánica, dimensiones, acústica y corrosión, realizados según las exigencias de las Normas Europeas EN 817 y EN 248.

### Composición y recambios

- Aireador : 1626 (AAZ312789)
- Placa para la manecilla : RB21HNCUC (AAZ311594)
- Manguito : MFCB02 (AAZ310515)
- Florón del brazo: 1346CUC (AAZ311613)
- Conjunto caño: 16802CUC (AAZ310519)
- Placa para caño : RB21SCUC (AAZ308190)
- Caño : CBET19CUC (AAZ310513)
- Manecilla : 3900N-35CUC (39Z307559)
- Distintivo : DT1-CUCN (AAZ305719)
- Cobertor tuerca cartucho : 4980CUC (AAZ305720)
- Tuerca cartucho : TSC351 (250863)
- Cartucho : 35100-2 (AAZ300973)
- Tapa del volante : 3761NECUC (AAZ308339)
- Distribuidor : 4003 (AAZ300942)
- Placa embellecedora : RB21HCUC (AAZ308191)
- Cuerpo empotrado : XX1513HCUC (AAZ311582)
- Camisa distribuidor: CEMP3504CUC (AAZ308341)
- Tuerca distribuidor: TSC354 (261914)
- Ducha de mano : 3714CUC (99Z307560)
- Soporte de ducha : 3796CUC (99Z307678)



- Flexo de ducha : 2475 CCUC (99Z311931)
- Rociador: RM300CUC (99Z307674)
- Brazo rociador: B400CUC (99Z309005)
- Rociador + Brazo Rociador: BH02RM300CUC (99H309464)
- Volante: 3965CUC (39Z310992)
- Camisa cartucho: CEMP3502CUC (AAZ308189)



**K391513H2CUC BRUSHED COPPER**  
 (391513HSCUC+BH02RM300CUC+16802CUC+3714CUC+3796CUC+2475CCUC)  
 KIT ODISEA

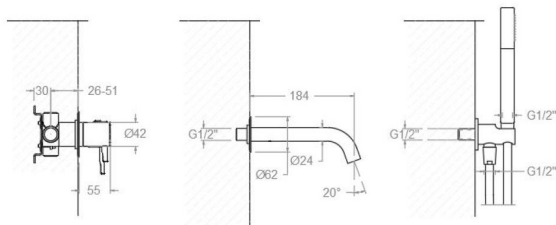
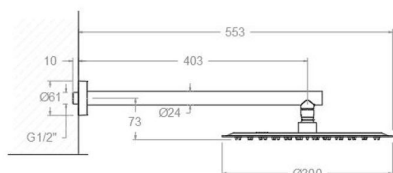
## K391513H2CUC

**Collection:** Odisea **Finish:** **Code:** 39C312970

**Location:** Baño **Category:** Ducha empotrada

### Technical characteristics

- Ceramic cartridge Ø35 mm.
- Water saving system S2 through the handle opening in two phases.
- Flow rate at 3 bar (43 PSI): 22 l/min through bath outlet and 21 l/min through shower outlet.
- Thermal shock resistant and anti-Legionella chemical.
- Guarantee of 5 year for tapware and 3 years for accesories.
- Use pressure between 1-5 bar (14.5-72.5 PSI). Recomend pressure 3 bar (43 PSI).
- Resists static pressure equal to or less than 10 bar (145 PSI) and water hammer up to 25 bar.
- 3 bar (43 PSI) acoustic level less than 20 dB.
- Comfort benefits of fidelity, sensibility and constancy in temperature selection.
- Recommended temperature of use from 15°C to 55°C. Maximum use temperature 65°C. Maximum 1h at 90°C
- Termostop Black system for maximum water temperature limitation.



### Tests

- Water tightness, flow rate, mechanical behavior under pressure, mechanical resistance, dimensional, acoustical and corrosion test according to european standards EN 817 and EN 248.

### Composition and spare parts

- Aerator: 1626 (AAZ312789)
- Handle wall plate: RB21HNCUC (AAZ311594)
- Connector: MFCB02 (AAZ310515)
- Arm cover: 1346CUC (AAZ311613)
- Spout assembly: 16802CUC (AAZ310519)
- Spout wall plate: RB21SCUC (AAZ308190)
- Spout: CBET19CUC (AAZ310513)
- Handle: 3900N-35CUC (39Z307559)
- Index: DT1-CUCN (AAZ305719)
- Cartridge nut cover: 4980CUC (AAZ305720)
- Cartridge nut: TSC351 (250863)
- Cartridge: 35100-2 (AAZ300973)
- Handle wheel cover: 3761NECUC (AAZ308339)
- Ceramic diverter: 4003 (AAZ300942)
- Wall plate: RB21HCUC (AAZ308191)
- Concealed body: XX1513HCUC (AAZ311582)
- Distributor shirt: CEMP3504CUC (AAZ308341)
- Diverter nut: TSC354 (261914)
- Hand shower: 3714CUC (99Z307560)
- Shower support: 3796CUC (99Z307678)



- Shower flexible hose: 2475 CCUC (99Z311931)
- Shower head: RM300CUC (99Z307674)
- Showerhead arm: B400CUC (99Z309005)
- Showerhead + Showerhead arm: BH02RM300CUC (99H309464)
- Handle wheel: 3965CUC (39Z310992)
- Cartridge shirt: CEMP3502CUC (AAZ308189)



**K391513H2CUC** **CUIVRE** **BROSSÉ**  
 (391513HSCUC+BH02RM300CUC+16802CUC+3714CUC+3796CUC+2475CCUC)  
 KIT ODISEA

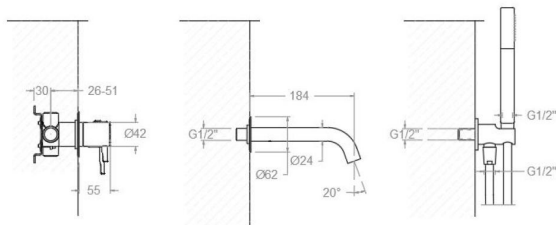
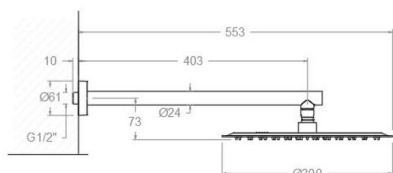
**K391513H2CUC**

**Collection:** Odisea **Finition:** **Code:** 39C312970

**Lieu:** Baño **Catégorie:** Ducha empotrada

## Caractéristiques techniques

- Cartouche céramique Ø35 mm.
- Système d'économie d'eau S2 à travers l'ouverture de la manette en deux phases.
- Débit à 3 bar (43 PSI): sortie bain 22 l/min et sortie douche 21 l/min.
- Résiste au choc thermique et chimique anti-légionelle.
- Garantie de 5 ans en robinetterie et 3 ans en compléments.
- Pression d'utilisation entre 1-5 bar (14.5-72.5 PSI). Recommandée à 3 bar (43 PSI).
- Résiste aux pressions statiques égales ou inférieures à 10 bar (145 PSI) et aux coups de bélier de 25 bar.
- Niveau acoustique à 3 bar (43 PSI): inférieur à 20 dB.
- Prestations de confort au niveau de fidélité, sensibilité et contance dans la sélection de la température.
- Température d'utilisation recommandée de 15°C à 55°C. Température maximale d'utilisation 65°C. Maximum 1h à 90°C
- Système Termostop Block de limitation de la température maximum d'eau chaude.



## Essais

- Essais d'étanchéité, débit, comportement mécanique sous pression, résistance mécanique, dimensions, acoustique et corrosion, fait selon les exigences des Normes Européenne EN 817 et EN 248.

## Composition et pièces de rechange

- |                                |                         |
|--------------------------------|-------------------------|
| • Aérateur:                    | 1626 (AAZ312789)        |
| • Plaque pour manette:         | RB21HNCUC (AAZ311594)   |
| • Adaptateur:                  | MFCB02 (AAZ310515)      |
| • Floron bras:                 | 1346CUC (AAZ311613)     |
| • Assemblage du bec:           | 16802CUC (AAZ310519)    |
| • Plaque pour bec:             | RB21SCUC (AAZ308190)    |
| • Bec:                         | CBET19CUC (AAZ310513)   |
| • Manette:                     | 3900N-35CUC (39Z307559) |
| • Index:                       | DT1-CUCN (AAZ305719)    |
| • Écrou de fixation cartouche: | 4980CUC (AAZ305720)     |
| • Écrou de cartouche:          | TSC351 (250863)         |
| • Cartouche:                   | 35100-2 (AAZ300973)     |
| • Enjoliveur du croisillon:    | 3761NECUC (AAZ308339)   |
| • Distributeur:                | 4003 (AAZ300942)        |
| • Plaque enjoliveur:           | RB21HCUC (AAZ308191)    |
| • Corp encastré:               | XX1513HCUC (AAZ311582)  |
| • Chemise distributeur:        | CEMP3504CUC (AAZ308341) |
| • Écrou distributeur:          | TSC354 (261914)         |
| • Douchette à main:            | 3714CUC (99Z307560)     |
| • Support de douche:           | 3796CUC (99Z307678)     |



- Flexible de douche: 2475 CCUC (99Z311931)
- Pomme de douche: RM300CUC (99Z307674)
- Bras de douche: B400CUC (99Z309005)
- Pomme de douche + Bras de douche: BH02RM300CUC (99H309464)
- Croisillon : 3965CUC (39Z310992)
- Chemise cartouche: CEMP3502CUC (AAZ308189)



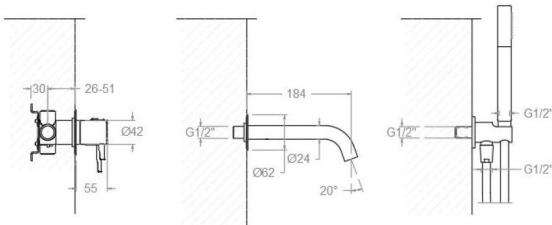
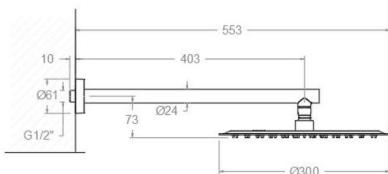
**K391513H2CUC** **KUPFER**  
 (391513HSCUC+BH02RM300CUC+16802CUC+3714CUC+3796CUC+2475CCUC)  
 KIT ODISEA

## K391513H2CUC

**Sammlung:** Odisea **Ausführung:** Code: 39C312970  
**Standort:** Baño **Kategorie:** Ducha empotrada

### Technische eigenschaften

- Keramik-Kartusche Ø35 mm.
- Wassereinsparung S2, Öffnung über einen Zwischenanschlag.
- Durchfluss bei 3 bar (43 PSI): 22 l/min Ausgang A und 21 l/min Ausgang B.
- Widerstandsfähigkeit bei Anti-Legionellen Temperaturschock.
- 5 Jahre Garantie auf Armaturen bei Herstellungsfehler und 3 Jahre auf Zubehör und Komponenten.
- Optimales Durchflussvolumen bei 3 bar (43 PSI). Wasserdruck zwischen 1 bis 5 bar (14.5-72.5 PSI).
- Druckdicht bei gleich oder unter 10 bar (145 PSI) und Druckschläge bei 25 bar.
- Geräuschklasse I. Geräuschpegel bei 3 bar (43 PSI): unter 20 dB.
- Komfortleistungen von Sicherheit, Sensibilität und Konstanz bei der Temperature Auswahl.
- Temperatur-Empfehlung von 15-55°C. Maximale Temperatur 65°C. Maximal 1 Stunde bei 90°C
- Thermostop Block-System zur Begrenzung der maximalen Warmwassertemperatur.



### Qualitätsprüfung

- Dichtheits-, Durchfluss-, mechanisches Verhalten unter Druck, mechanische Widerstands-, Maß-, Geräusch- und Korrosionsprüfung, gemäß den europäischen Normen EN 817 und EN 248.

### Ersatzteile-aufstellung

- Luftsprudler : 1626 (AAZ312789)
- Zierblende für Hebel: RB21HNCUC (AAZ311594)
- Schwenkgelenk: MFCB02 (AAZ310515)
- Wandrosette: 1346CUC (AAZ311613)
- Auslaufbaugruppe: 16802CUC (AAZ310519)
- Zierblende für Auslauf: RB21SCUC (AAZ308190)
- Auslauf: CBET19CUC (AAZ310513)
- Hebel: 3900N-35CUC (39Z307559)
- Abdeckkappe: DT1-CUCN (AAZ305719)
- Kartuschenringblende: 4980CUC (AAZ305720)
- Kartuschenmutter: TSC351 (250863)
- Kartusche: 35100-2 (AAZ300973)
- Griff-Abdeckkappe: 3761NECUC (AAZ308339)
- Umsteller 2/3 Wege: 4003 (AAZ300942)
- Zierblende : RB21HCUC (AAZ308191)
- Unterputz-Einbaukörper: XX1513HCUC (AAZ311582)
- Abdeckhülse f. Unterputz Umsteller-Kartusche: CEMP3504CUC (AAZ308341)
- Kartuschenmutter Umsteller: TSC354 (261914)



· Handbrause:	3714CUC (99Z307560)
· Brausehalter:	3796CUC (99Z307678)
· Brauseschlauch:	2475 CCUC (99Z311931)
· Regenbrause:	RM300CUC (99Z307674)
· Wandarm für Regenbrause:	B400CUC (99Z309005)
· Regenbrause + Wandarm:	BH02RM300CUC (99H309464)
· Griff:	3965CUC (39Z310992)
· Patronenhemd:	CEMP3502CUC (AAZ308189)



K391513H2CUC BRUSHED COPPER  
(391513HSCUC+BH02RM300CUC+16802CUC+3714CUC+3796CUC+2475CCUC)  
KIT ODISEA

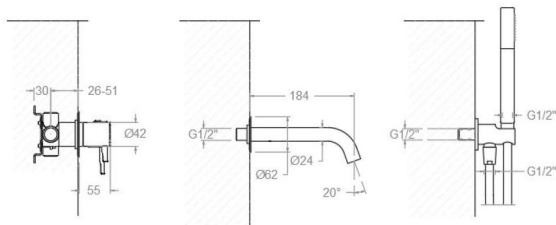
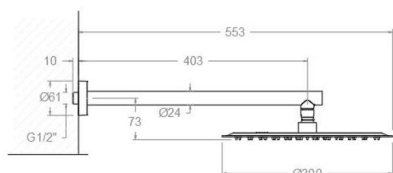
**K391513H2CUC**

**Coleção:** Odisea **Acabamento:** **Código:** 39C312970

**Localização:** Banho **Categoria:** Ducha empotrada

## Características técnicas

- Cartucho cerâmico Ø35 mm.
- Sistema de economia de água S2 com abertura da alavanca em duas fases.
- Fluxo a 3 bar (43 PSI): saída do banho 22 l/min e saída do chuveiro 21 l/min.
- Resistente ao choque térmico e químico antilegionella.
- Garantia de 5 anos para torneiras e 3 anos para complementos.
- Pressão de uso entre 1-5 bar (14.5-72.5 PSI) . Recomendada 3 bar (43 PSI).
- Resiste a pressões estáticas iguais ou inferiores a 10 bar (145 PSI) e a golpes de aríete de 25 bar.
- Nivel acústico a 3 bar (43 PSI): inferior a 20 dB.
- Conforto em nível de fidelidade, sensibilidade e constância na seleção da temperatura.
- Temperatura recomendada de uso de 15°C a 55°C. Temperatura máxima de uso de 65°C. Máximo 1h a 90°C
- Sistema Termostop Block de limitação da temperatura máxima da água quente.



## Ensaio

- Ensaio de estanqueidade, fluxo, comportamento mecânico sob pressão, resistência mecânica, dimensões, acústica e corrosão, realizados de acordo com as exigências das Normas Europeias EN 817 e EN 248.

## Composição e reposições

- Arejador: 1626 (AAZ312789)
- Placa para o manípulo: RB21HNCUC (AAZ311594)
- Mangote: MFCB02 (AAZ310515)
- Roseta para braço de chuveiro: 1346CUC (AAZ311613)
- Montagem do bico: 16802CUC (AAZ310519)
- Placa para cano: RB21SCUC (AAZ308190)
- Cano: CBET19CUC (AAZ310513)
- Manípulo: 3900N-35CUC (39Z307559)
- Distintivo: DT1-CUCN (AAZ305719)
- Cobertura porca do cartucho: 4980CUC (AAZ305720)
- Porca do cartucho: TSC351 (250863)
- Cartucho: 35100-2 (AAZ300973)
- Tampa do volante: 3761NECUC (AAZ308339)
- Distribuidor: 4003 (AAZ300942)
- Placa decorativa: RB21HCUC (AAZ308191)
- Corpo embutido: XX1513HCUC (AAZ311582)
- Camisa do distribuidor: CEMP3504CUC (AAZ308341)
- Porca do distribuidor: TSC354 (261914)
- Ducha de mão: 3714CUC (99Z307560)



· Suporte de ducha:	3796CUC (99Z307678)
· Flexível de ducha:	2475 CCUC (99Z311931)
· Chuveiro:	RM300CUC (99Z307674)
· Braço do chuveiro:	B400CUC (99Z309005)
· Chuveiro + Braço do Chuveiro:	BH02RM300CUC (99H309464)
· Volante:	3965CUC (39Z310992)
· Camisa do cartucho:	CEMP3502CUC (AAZ308189)



**ramonsoler.**

→ [rsramonsoler.com](https://rsramonsoler.com)