

# ramonsoler.

→ Ficha Técnica

Data Sheet

Fiche Technique

Technisches Datenblatt

Ficha Técnica

Odisea

**K391513H2NM**      **NEGRO**      **MATE**  
 (391513HSNM+BH02RM300NM+16802NM+3714NM+3796NM+2475CNM)  
 KIT ODISEA

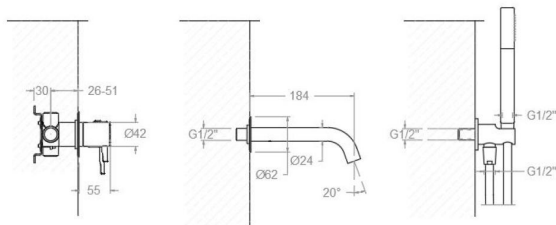
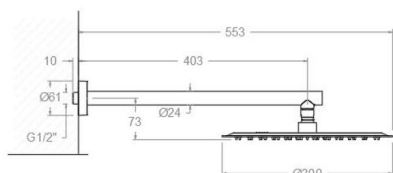
## K391513H2NM

**Colección:** Odisea      **Acabado:**      **Código:** 39C312968

**Ubicación:** Baño      **Categoría:** Ducha empotrada

### Características técnicas

- Cartucho cerámico Ø35 mm.
- Sistema de ahorro de agua S2 mediante la apertura de la manecilla en dos fases.
- Caudal a 3 bar (43 PSI): salida baño 22 l/min y salida ducha 21 l/min.
- Resistente al choque térmico y químico antilegionela.
- Garantía de 5 años en grifería y 3 años en complementos.
- Presión de uso entre 1-5 bar (14.5-72.5 PSI). Recomendada 3 bar (43 PSI).
- Resiste presiones estáticas igual o inferior a 10 bar (145 PSI) y golpes de ariete de 25 bar.
- Nivel acústico a 3 bar (43 PSI): inferior a 20 dB.
- Prestaciones de confort a nivel de fidelidad, sensibilidad y constancia en la selección de la temperatura.
- Temperatura recomendada de uso de 15°C a 55°C. Temperatura máxima de uso 65°C. Máximo 1h a 90°C
- Sistema Termostop Block de limitación de la temperatura máxima del agua caliente.



### Ensayos

- Ensayos de estanquidad, caudal, comportamiento mecánico bajo presión, resistencia mecánica, dimensiones, acústica y corrosión, realizados según las exigencias de las Normas Europeas EN 817 y EN 248.

### Composición y recambios

- Aireador : 1626 (AAZ312789)
- Placa para la manecilla : RB21HNNM (AAZ311592)
- Manguito : MFCB02 (AAZ310515)
- Florón del brazo: 1346NM (AAZ311610)
- Conjunto caño: 16802NM (AAZ310517)
- Placa para caño : RB21SNM (AAZ302923)
- Caño : CBET19NM (AAZ310511)
- Manecilla : 3900N-35NM (39Z307647)
- Distintivo : DT4-NM (AAZ308135)
- Cobertor tuerca cartucho : 4980NM (AAZ303179)
- Tuerca cartucho : TSC351 (250863)
- Cartucho : 35100-2 (AAZ300973)
- Tapa del volante : 3761NENM (AAZ303208)
- Distribuidor : 4003 (AAZ300942)
- Placa embellecedora : RB21HNM (AAZ302924)
- Cuerpo empotrado : XX1513HNM (AAZ311579)
- Camisa distribuidor: CEMP3504NM (AAZ307193)
- Tuerca distribuidor: TSC354 (261914)
- Ducha de mano : 3714NM (99Z302151)
- Soporte de ducha : 3796NM (99Z302357)



· Flexo de ducha :	2475 CNM (99Z305991)
· Rociador:	RM300NM (99Z305267)
· Brazo rociador:	B400NM (99Z309002)
· Rociador + Brazo Rociador:	BH02RM300NM (99H309275)
· Volante:	3965NM (39Z310989)
· Camisa cartucho:	CEMP3502NM (AAZ303211)



**K391513H2NM** **BLACK** **MATTE**  
 (391513HSNM+BH02RM300NM+16802NM+3714NM+3796NM+2475CNM)  
 KIT ODISEA

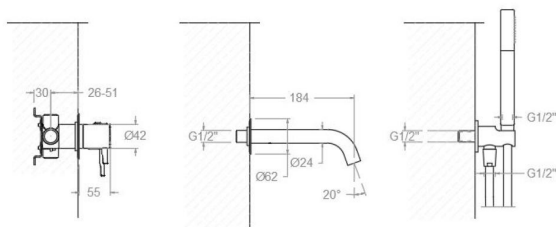
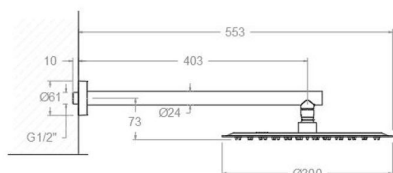
## K391513H2NM

**Collection:** Odisea **Finish:** **Code:** 39C312968

**Location:** Baño **Category:** Ducha empotrada

### Technical characteristics

- Ceramic cartridge Ø35 mm.
- Water saving system S2 through the handle opening in two fases.
- Flow rate at 3 bar (43 PSI): 22 l/min through bath outlet and 21 l/min through shower outlet.
- Thermal shock resistant and anti-Legionella chemical.
- Guarantee of 5 year for tapware and 3 years for accesories.
- Use pressure between 1-5 bar (14.5-72.5 PSI). Recomend pressure 3 bar (43 PSI).
- Resists static pressure equal to or less than 10 bar (145 PSI) and water hammer up to 25 bar.
- 3 bar (43 PSI) acoustic level less than 20 dB.
- Comfort benefits of fidelity, sensibility and constancy in temperature selection.
- Recommended temperature of use from 15°C to 55°C. Maximum use temperature 65°C. Maximum 1h at 90°C
- Termostop Black system for maximum water temperature limitation.



### Tests

- Water tightness, flow rate, mechanical behavior under pressure, mechanical resistance, dimensional, acoustical and corrosion test according to european standards EN 817 and EN 248.

### Composition and spare parts

- Aerator: 1626 (AAZ312789)
- Handle wall plate: RB21HNNM (AAZ311592)
- Connector: MFCB02 (AAZ310515)
- Arm cover: 1346NM (AAZ311610)
- Spout assembly: 16802NM (AAZ310517)
- Spout wall plate: RB21SNM (AAZ302923)
- Spout: CBET19NM (AAZ310511)
- Handle: 3900N-35NM (39Z307647)
- Index: DT4-NMM (AAZ308135)
- Cartridge nut cover: 4980NM (AAZ303179)
- Cartridge nut: TSC351 (250863)
- Cartridge: 35100-2 (AAZ300973)
- Handle wheel cover: 3761NENM (AAZ303208)
- Ceramic diverter: 4003 (AAZ300942)
- Wall plate: RB21HNM (AAZ302924)
- Concealed body: XX1513HNM (AAZ311579)
- Distributor shirt: CEMP3504NM (AAZ307193)
- Diverter nut: TSC354 (261914)
- Hand shower: 3714NM (99Z302151)
- Shower support: 3796NM (99Z302357)



- Shower flexible hose: 2475 CNM (99Z305991)
- Shower head: RM300NM (99Z305267)
- Showerhead arm: B400NM (99Z309002)
- Showerhead + Showerhead arm: BH02RM300NM (99H309275)
- Handle wheel: 3965NM (39Z310989)
- Cartridge shirt: CEMP3502NM (AAZ303211)



K391513H2NM NOIR MAT  
(391513HSNM+BH02RM300NM+16802NM+3714NM+3796NM+2475CNM)  
KIT ODISEA

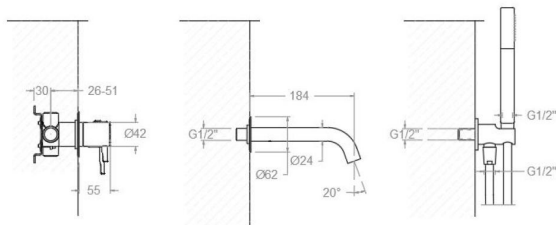
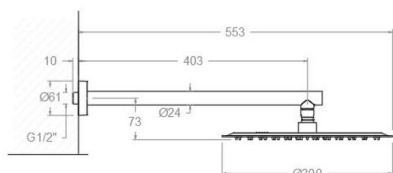
## K391513H2NM

**Collection:** Odisea **Finition:** **Code:** 39C312968

**Lieu:** Baño **Catégorie:** Ducha empotrada

### Caractéristiques techniques

- Cartouche céramique Ø35 mm.
- Système d'économie d'eau S2 à travers l'ouverture de la manette en deux phases.
- Débit à 3 bar (43 PSI): sortie bain 22 l/min et sortie douche 21 l/min.
- Résiste au choc thermique et chimique anti-légionelle.
- Garantie de 5 ans en robinetterie et 3 ans en compléments.
- Pression d'utilisation entre 1-5 bar (14.5-72.5 PSI). Recommandée à 3 bar (43 PSI).
- Résiste aux pressions statiques égales ou inférieures à 10 bar (145 PSI) et aux coups de bélier de 25 bar.
- Niveau acoustique à 3 bar (43 PSI): inférieur à 20 dB.
- Prestations de confort au niveau de fidélité, sensibilité et contance dans la sélection de la température.
- Température d'utilisation recommandée de 15°C à 55°C. Température maximale d'utilisation 65°C. Maximum 1h à 90°C
- Système Termostop Block de limitation de la température maximum d'eau chaude.



### Essais

- Essais d'étanchéité, débit, comportement mécanique sous pression, résistance mécanique, dimensions, acoustique et corrosion, fait selon les exigences des Normes Européenne EN 817 et EN 248.

### Composition et pièces de rechange

- |                                |                        |
|--------------------------------|------------------------|
| • Aérateur:                    | 1626 (AAZ312789)       |
| • Plaque pour manette:         | RB21HNNM (AAZ311592)   |
| • Adaptateur:                  | MFCB02 (AAZ310515)     |
| • Floron bras:                 | 1346NM (AAZ311610)     |
| • Assemblage du bec:           | 16802NM (AAZ310517)    |
| • Plaque pour bec:             | RB21SNM (AAZ302923)    |
| • Bec:                         | CBET19NM (AAZ310511)   |
| • Manette:                     | 3900N-35NM (39Z307647) |
| • Index:                       | DT4-NM (AAZ308135)     |
| • Écrou de fixation cartouche: | 4980NM (AAZ303179)     |
| • Écrou de cartouche:          | TSC351 (250863)        |
| • Cartouche:                   | 35100-2 (AAZ300973)    |
| • Enjoliveur du croisillon:    | 3761NENM (AAZ303208)   |
| • Distributeur:                | 4003 (AAZ300942)       |
| • Plaque enjoliveur:           | RB21HNM (AAZ302924)    |
| • Corp encastré:               | XX1513HNM (AAZ311579)  |
| • Chemise distributeur:        | CEMP3504NM (AAZ307193) |
| • Écrou distributeur:          | TSC354 (261914)        |
| • Douchette à main:            | 3714NM (99Z302151)     |
| • Support de douche:           | 3796NM (99Z302357)     |



- Flexible de douche: 2475 CNM (99Z305991)
- Pomme de douche: RM300NM (99Z305267)
- Bras de douche: B400NM (99Z309002)
- Pomme de douche + Bras de douche: BH02RM300NM (99H309275)
- Croisillon : 3965NM (39Z310989)
- Chemise cartouche: CEMP3502NM (AAZ303211)



K391513H2NM SCHWARZ MATT  
 (391513HSNM+BH02RM300NM+16802NM+3714NM+3796NM+2475CNM)  
 KIT ODISEA

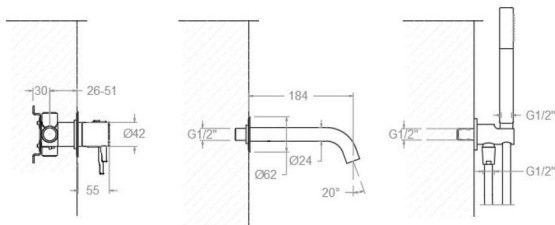
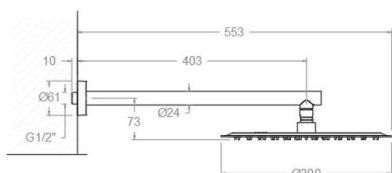
## K391513H2NM

**Sammlung:** Odisea **Ausführung:** Code: 39C312968

**Standort:** Baño **Kategorie:** Ducha empotrada

### Technische eigenschaften

- Keramik-Kartusche Ø35 mm.
- Wassereinsparung S2, Öffnung über einen Zwischenanschlag.
- Durchfluss bei 3 bar (43 PSI): 22 l/min Ausgang A und 21 l/min Ausgang B.
- Widerstandsfähigkeit bei Anti-Legionellen Temperaturschock.
- 5 Jahre Garantie auf Armaturen bei Herstellungsfehler und 3 Jahre auf Zubehör und Komponenten.
- Optimales Durchflussvolumen bei 3 bar (43 PSI). Wasserdruck zwischen 1 bis 5 bar (14.5-72.5 PSI).
- Druckdicht bei gleich oder unter 10 bar (145 PSI) und Druckschläge bei 25 bar.
- Geräuschklasse I. Geräuschpegel bei 3 bar (43 PSI): unter 20 dB.
- Komfortleistungen von Sicherheit, Sensibilität und Konstanz bei der Temperature Auswahl.
- Temperatur-Empfehlung von 15-55°C. Maximale Temperatur 65°C. Maximal 1 Stunde bei 90°C
- Thermostop Block-System zur Begrenzung der maximalen Warmwassertemperatur.



### Qualitätsprüfung

- Dichtheits-, Durchfluss-, mechanisches Verhalten unter Druck, mechanische Widerstands-, Maß-, Geräusch- und Korrosionsprüfung, gemäß den europäischen Normen EN 817 und EN 248.

### Ersatzteile-aufstellung

- Luftsprudler : 1626 (AAZ312789)
- Zierblende für Hebel: RB21HNNM (AAZ311592)
- Schwenkgelenk: MFCB02 (AAZ310515)
- Wandrosette: 1346NM (AAZ311610)
- Auslaufbaugruppe: 16802NM (AAZ310517)
- Zierblende für Auslauf: RB21SNM (AAZ302923)
- Auslauf: CBET19NM (AAZ310511)
- Hebel: 3900N-35NM (39Z307647)
- Abdeckkappe: DT4-NMN (AAZ308135)
- Kartuschenringblende: 4980NM (AAZ303179)
- Kartuschenmutter: TSC351 (250863)
- Kartusche: 35100-2 (AAZ300973)
- Griff-Abdeckkappe: 3761NENM (AAZ303208)
- Umsteller 2/3 Wege: 4003 (AAZ300942)
- Zierblende : RB21HNM (AAZ302924)
- Unterputz-Einbaukörper: XX1513HNM (AAZ311579)
- Abdeckhülse f. Unterputz Umsteller-Kartusche: CEMP3504NM (AAZ307193)
- Kartuschenmutter Umsteller: TSC354 (261914)



· Handbrause:	3714NM (99Z302151)
· Brausehalter:	3796NM (99Z302357)
· Brauseschlauch:	2475 CNM (99Z305991)
· Regenbrause:	RM300NM (99Z305267)
· Wandarm für Regenbrause:	B400NM (99Z309002)
· Regenbrause + Wandarm:	BH02RM300NM (99H309275)
· Griff:	3965NM (39Z310989)
· Patronenhemd:	CEMP3502NM (AAZ303211)



**K391513H2NM** **BLACK** **MATTE**  
 (391513HSNM+BH02RM300NM+16802NM+3714NM+3796NM+2475CNM)  
 KIT ODISEA

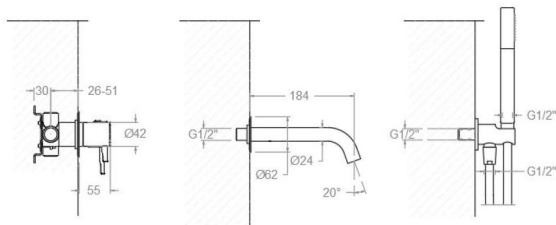
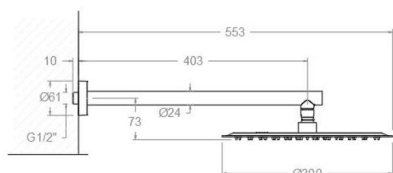
**K391513H2NM**

**Coleção:** Odisea **Acabamento:** **Código:** 39C312968

**Localização:** Banho **Categoria:** Ducha empotrada

## Características técnicas

- Cartucho cerâmico Ø35 mm.
- Sistema de economia de água S2 com abertura da alavanca em duas fases.
- Fluxo a 3 bar (43 PSI): saída do banho 22 l/min e saída do chuveiro 21 l/min.
- Resistente ao choque térmico e químico antilegionella.
- Garantia de 5 anos para torneiras e 3 anos para complementos.
- Pressão de uso entre 1-5 bar (14.5-72.5 PSI) . Recomendada 3 bar (43 PSI).
- Resiste a pressões estáticas iguais ou inferiores a 10 bar (145 PSI) e a golpes de aríete de 25 bar.
- Nivel acústico a 3 bar (43 PSI): inferior a 20 dB.
- Conforto em nível de fidelidade, sensibilidade e constância na seleção da temperatura.
- Temperatura recomendada de uso de 15°C a 55°C. Temperatura máxima de uso de 65°C. Máximo 1h a 90°C
- Sistema Termostop Block de limitação da temperatura máxima da água quente.



## Ensaio

- Ensaio de estanqueidade, fluxo, comportamento mecânico sob pressão, resistência mecânica, dimensões, acústica e corrosão, realizados de acordo com as exigências das Normas Europeias EN 817 e EN 248.

## Composição e reposições

- Arejador: 1626 (AAZ312789)
- Placa para o manípulo: RB21HNNM (AAZ311592)
- Mangote: MFCB02 (AAZ310515)
- Roseta para braço de chuveiro: 1346NM (AAZ311610)
- Montagem do bico: 16802NM (AAZ310517)
- Placa para cano: RB21SNM (AAZ302923)
- Cano: CBET19NM (AAZ310511)
- Manípulo: 3900N-35NM (39Z307647)
- Distintivo: DT4-NMN (AAZ308135)
- Cobertura porca do cartucho: 4980NM (AAZ303179)
- Porca do cartucho: TSC351 (250863)
- Cartucho: 35100-2 (AAZ300973)
- Tampa do volante: 3761NENM (AAZ303208)
- Distribuidor: 4003 (AAZ300942)
- Placa decorativa: RB21HNM (AAZ302924)
- Corpo embutido: XX1513HNM (AAZ311579)
- Camisa do distribuidor: CEMP3504NM (AAZ307193)
- Porca do distribuidor: TSC354 (261914)
- Ducha de mão: 3714NM (99Z302151)



· Suporte de ducha:	3796NM (99Z302357)
· Flexível de ducha:	2475 CNM (99Z305991)
· Chuveiro:	RM300NM (99Z305267)
· Braço do chuveiro:	B400NM (99Z309002)
· Chuveiro + Braço do Chuveiro:	BH02RM300NM (99H309275)
· Volante:	3965NM (39Z310989)
· Camisa do cartucho:	CEMP3502NM (AAZ303211)



**ramonsoler.**

→ [rsramonsoler.com](https://rsramonsoler.com)