

# ramonsoler.

→ Ficha Técnica

Data Sheet

Fiche Technique

Technisches Datenblatt

Ficha Técnica

Odisea

## 392103GR GRAFITO LAVABO EMP. 2 FLORONES CAÑO 24CM ODISEA S2

### 392103GR

<b>Colección:</b> Odisea	<b>Acabado:</b> Grafito	<b>Código:</b> 39A312224
<b>Ubicación:</b> Baño	<b>Categoría:</b> Lavabo	

### Características técnicas

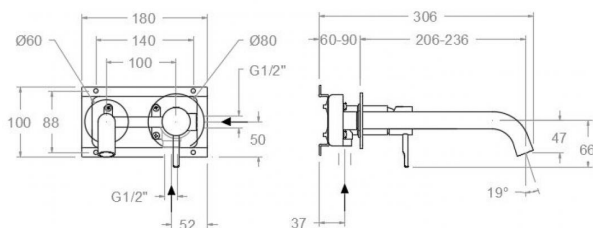
- Cartucho cerámico Ø35 mm.
- Sistema de ahorro de agua S2 mediante la apertura de la manecilla en dos fases.
- Caudal a 3 bar (43 PSI): salida 9 l/min.
- Resistente al choque térmico y químico antilegionela.
- Garantía de 5 años en grifería y 3 años en complementos.
- Presión de uso entre 1-5 bar (14.5-72.5 PSI). Recomendada 3 bar (43 PSI).
- Resiste presiones estáticas igual o inferior a 10 bar (145 PSI) y golpes de ariete de 25 bar.
- Nivel acústico a 3 bar (43 PSI): inferior a 20 dB.
- Prestaciones de confort a nivel de fidelidad, sensibilidad y constancia en la selección de la temperatura.
- Temperatura recomendada de uso de 15°C a 55°C. Temperatura máxima de uso 65°C. Máximo 1h a 90°C
- Sistema Termostop Block de limitación de la temperatura máxima del agua caliente.

### Ensayos

- Ensayos de estanquidad, caudal, comportamiento mecánico bajo presión, resistencia mecánica, dimensiones, acústica y corrosión, realizados según las exigencias de las Normas Europeas EN 817 y EN 248.

### Composición y recambios

• Manecilla :	3900N-35GR (39Z311714)
• Distintivo :	DT1-GRN (AAZ311084)
• Cobertor tuerca cartucho :	4980GR (AAZ310860)
• Tuerca cartucho :	TSC351 (250863)
• Cartucho :	35100-2 (AAZ300973)
• Aireador :	1599 (AAZ303269)
• Placa para caño :	RB21SGR (AAZ309784)
• Placa para la manecilla :	RB21HGR (AAZ309785)
• Caño :	CLET24GR (AAZ309782)
• Racor del caño :	RDCT (AAA301873)
• Cuerpo empotrado :	XX20CTGR (AAZ312080)
• Camisa cartucho :	CEMP3502GR (AAZ310861)



## 392103GR GUN METAL CONCEALED WASHBASIN 2 COVERS 24CM ODISEA S2

### 392103GR

<b>Collection:</b> Odisea	<b>Finish:</b> Grafito	<b>Code:</b> 39A312224
<b>Location:</b> Baño	<b>Category:</b> Lavabo	

#### Technical characteristics

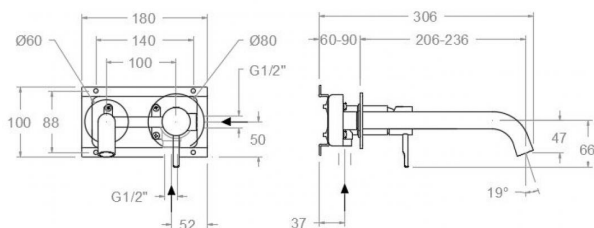
- Ceramic cartridge Ø35 mm.
- Water saving system S2 through the handle opening in two fases.
- Flow rate at 3 bar (43 PSI): 9 l/min.
- Thermal shock resistant and anti-Legionella chemical.
- Guarantee of 5 year for tapware and 3 years for accesories.
- Use pressure between 1-5 bar (14.5-72.5 PSI). Recomend pressure 3 bar (43 PSI).
- Resists static pressure equal to or less than 10 bar (145 PSI) and water hammer up to 25 bar.
- 3 bar (43 PSI) acoustic level less than 20 dB.
- Comfort benefits of fidelity, sensibility and constancy in temperature selection.
- Recommended temperature of use from 15°C to 55°C. Maximum use temperature 65°C. Maximum 1h at 90°C
- Termostop Black system for maximum water temperature limitation.

#### Tests

- Water tightness, flow rate, mechanical behavior under pressure, mechanical resistance, dimensional, acoustical and corrosion test according to european standards EN 817 and EN 248.

#### Composition and spare parts

- Handle: 3900N-35GR (39Z311714)
- Index: DT1-GRN (AAZ311084)
- Cartridge nut cover: 4980GR (AAZ310860)
- Cartridge nut: TSC351 (250863)
- Cartridge: 35100-2 (AAZ300973)
- Aerator: 1599 (AAZ303269)
- Spout wall plate: RB21SGR (AAZ309784)
- Handle wall plate: RB21HGR (AAZ309785)
- Spout: CLET24GR (AAZ309782)
- Spout connector: RDCT (AAA301873)
- Concealed body: XX20CTGR (AAZ312080)
- Cartridge shirt: CEMP3502GR (AAZ310861)



## 392103GR GUN METAL CONCEALED WASHBASIN 2 COVERS 24CM ODISEA S2

### 392103GR

<b>Collection:</b> Odisea	<b>Finition:</b> Grafito	<b>Code:</b> 39A312224
<b>Lieu:</b> Baño	<b>Catégorie:</b> Lavabo	

### Caractéristiques techniques

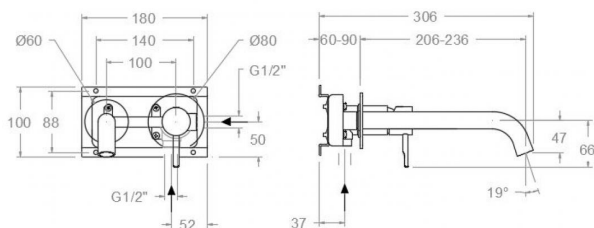
- Cartouche céramique Ø35 mm.
- Système d'économie d'eau S2 à travers l'ouverture de la manette en deux phases.
- Débit à 3 bar (43 PSI): sortie 9 l/min.
- Résiste au choc thermique et chimique anti-légionelle.
- Garantie de 5 ans en robinetterie et 3 ans en compléments.
- Pression d'utilisation entre 1-5 bar (14.5-72.5 PSI). Recommandée à 3 bar (43 PSI).
- Résiste aux pressions statiques égales ou inférieures à 10 bar (145 PSI) et aux coups de bélier de 25 bar.
- Niveau acoustique à 3 bar (43 PSI): inférieur à 20 dB.
- Prestacions de confort au niveau de fidélité, sensibilité et contance dans la sélection de la température.
- Température d'utilisation recommandée de 15°C à 55°C. Température maximale d'utilisation 65°C. Maximum 1h à 90°C.
- Système Termostop Block de limitation de la température maximum d'eau chaude.

### Essais

- Essais d'étanchéité, débit, comportement mécanique sous pression, résistance mécanique, dimensions, acoustique et corrosion, fait selon les exigences des Normes Européenne EN 817 et EN 248.

### Composition et pièces de rechange

- |                                |                        |
|--------------------------------|------------------------|
| • Manette:                     | 3900N-35GR (39Z311714) |
| • Index:                       | DT1-GRN (AAZ311084)    |
| • Écrou de fixation cartouche: | 4980GR (AAZ310860)     |
| • Écrou de cartouche:          | TSC351 (250863)        |
| • Cartouche:                   | 35100-2 (AAZ300973)    |
| • Aérateur:                    | 1599 (AAZ303269)       |
| • Plaque pour bec:             | RB21SGR (AAZ309784)    |
| • Plaque pour manette:         | RB21HGR (AAZ309785)    |
| • Bec:                         | CLET24GR (AAZ309782)   |
| • Raccord du bec:              | RDCT (AAA301873)       |
| • Corp encastré:               | XX20CTGR (AAZ312080)   |
| • Chemise cartouche:           | CEMP3502GR (AAZ310861) |



**392103GR GUN METAL CONCEALED WASHBASIN 2 COVERS 24CM ODISEA S2****392103GR****Sammlung:**  
Odisea**Ausführung:**  
Grafito**Code:**  
39A312224**Standort:**  
Baño**Kategorie:**  
Lavabo**Technische eigenschaften**

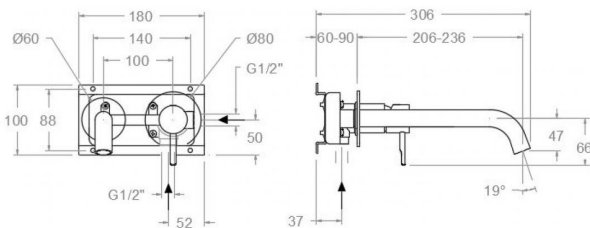
- Keramik-Kartusche Ø35 mm.
- Wassereinsparung S2, Öffnung über einen Zwischenanschlag.
- Durchfluss bei 3 bar (43 PSI): 9 l/min.
- Widerstandsfähigkeit bei Anti-Legionellen Temperaturschock.
- 5 Jahre Garantie auf Armaturen bei Herstellungsfehler und 3 Jahre auf Zubehör und Komponenten.
- Optimales Durchflussvolumen bei 3 bar (43 PSI). Wasserdruck zwischen 1 bis 5 bar (14.5-72.5 PSI).
- Druckdicht bei gleich oder unter 10 bar (145 PSI) und Druckschläge bei 25 bar.
- Geräuschklasse I. Geräuschpegel bei 3 bar (43 PSI): unter 20 dB.
- Komfortleistungen von Sicherheit, Sensibilität und Konstanz bei der Temperatureauswahl.
- Temperatur-Empfehlung von 15-55°C. Maximale Temperatur 65°C. Maximal 1 Stunde bei 90°C
- Thermostop Block-System zur Begrenzung der maximalen Warmwassertemperatur.

**Qualitätsprüfung**

- Dichtheits-, Durchfluss-, mechanisches Verhalten unter Druck, mechanische Widerstands-, Maß-, Geräusch- und Korrosionsprüfung, gemäß den europäischen Normen EN 817 und EN 248.

**Ersatzteile-aufstellung**

- |                           |                        |
|---------------------------|------------------------|
| • Hebel:                  | 3900N-35GR (39Z311714) |
| • Abdeckkappe:            | DT1-GRN (AAZ311084)    |
| • Kartuschenringblende:   | 4980GR (AAZ310860)     |
| • Kartuschenmutter:       | TSC351 (250863)        |
| • Kartusche:              | 35100-2 (AAZ300973)    |
| • Luftsprudler :          | 1599 (AAZ303269)       |
| • Zierblende für Auslauf: | RB21SGR (AAZ309784)    |
| • Zierblende für Hebel:   | RB21HGR (AAZ309785)    |
| • Auslauf:                | CLET24GR (AAZ309782)   |
| • Adapter für Auslauf:    | RDCT (AAA301873)       |
| • Unterputz-Einbaukörper: | XX20CTGR (AAZ312080)   |
| • Patronenhemd:           | CEMP3502GR (AAZ310861) |



## 392103GR GUN METAL CONCEALED WASHBASIN 2 COVERS 24CM ODISEA S2

### 392103GR

<b>Coleção:</b> Odisea	<b>Acabamento:</b> Grafito	<b>Código:</b> 39A312224
<b>Localização:</b> Baño	<b>Categoria:</b> Lavabo	

#### Características técnicas

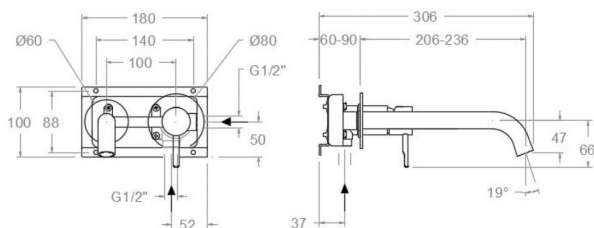
- Cartucho cerâmico Ø35 mm.
- Sistema de economia de água S2 com abertura da alavanca em duas fases.
- Fluxo a 3 bar (43 PSI): saída 9 l/min.
- Resistente ao choque térmico e químico antilegionella.
- Garantia de 5 anos para torneiras e 3 anos para complementos.
- Pressão de uso entre 1-5 bar (14.5-72.5 PSI) . Recomendada 3 bar (43 PSI).
- Resiste a pressões estáticas iguais ou inferiores a 10 bar (145 PSI) e a golpes de aríete de 25 bar.
- Nível acústico a 3 bar (43 PSI): inferior a 20 dB.
- Conforto em nível de fidelidade, sensibilidade e constância na seleção da temperatura.
- Temperatura recomendada de uso de 15°C a 55°C. Temperatura máxima de uso de 65°C. Máximo 1h a 90°C
- Sistema Termostop Block de limitação da temperatura máxima da água quente.

#### Ensaios

- Ensaios de estanqueidade, fluxo, comportamento mecânico sob pressão, resistência mecânica, dimensões, acústica e corrosão, realizados de acordo com as exigências das Normas Europeias EN 817 e EN 248.

#### Composição e reposições

- |                                |                        |
|--------------------------------|------------------------|
| • Manípulo:                    | 3900N-35GR (39Z311714) |
| • Distintivo:                  | DT1-GRN (AAZ311084)    |
| • Cobertura porca do cartucho: | 4980GR (AAZ310860)     |
| • Porca do cartucho:           | TSC351 (250863)        |
| • Cartucho:                    | 35100-2 (AAZ300973)    |
| • Arejador:                    | 1599 (AAZ303269)       |
| • Placa para cano:             | RB21SGR (AAZ309784)    |
| • Placa para o manípulo:       | RB21HGR (AAZ309785)    |
| • Cano:                        | CLET24GR (AAZ309782)   |
| • Conector do cano:            | RDCT (AAA301873)       |
| • Corpo embutido:              | XX20CTGR (AAZ312080)   |
| • Camisa do cartucho:          | CEMP3502GR (AAZ310861) |



**ramonsoler.**

→ [rsramonsoler.com](https://rsramonsoler.com)