

ramonsoler.

→ Ficha Técnica

Data Sheet

Fiche Technique

Technisches Datenblatt

Ficha Técnica

Odisea

391513H SOC ORO CEPILLADO EMPOTRADO MONOMANDO HORIZONTAL 3 VÍAS ODISEA S2

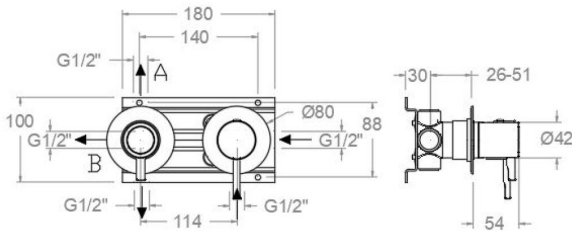
391513HSOC



Colección: Odisea	Acabado: Oro cepillado	Código: 39D311336
Ubicación: Baño	Categoría: Ducha	

Características técnicas

- Cartucho cerámico Ø35 mm.
- Sistema de ahorro de agua S2 mediante la apertura de la manecilla en dos fases.
- Caudal a 3 bar (43 PSI): salida baño 22 l/min y salida ducha 21 l/min.
- Resistente al choque térmico y químico antilegionela.
- Garantía de 5 años en grifería y 3 años en complementos.
- Presión de uso entre 1-5 bar (14.5-72.5 PSI). Recomendada 3 bar (43 PSI).
- Resiste presiones estáticas igual o inferior a 10 bar (145 PSI) y golpes de ariete de 25 bar.
- Nivel acústico a 3 bar (43 PSI): inferior a 20 dB.
- Prestaciones de confort a nivel de fidelidad, sensibilidad y constancia en la selección de la temperatura.
- Temperatura recomendada de uso de 15°C a 55°C. Temperatura máxima de uso 65°C. Máximo 1h a 90°C
- Sistema Termostop Block de limitación de la temperatura máxima del agua caliente.



Ensayos

- Ensayos de estanquidad, caudal, comportamiento mecánico bajo presión, resistencia mecánica, dimensiones, acústica y corrosión, realizados según las exigencias de las Normas Europeas EN 817 y EN 248.

Composición y recambios

- Placa para la manecilla : RB21HNOG (AAZ304536)
- Manecilla : 3900N-35OC (39Z307658)
- Distintivo : DT1-OCN (AAZ303183)
- Cobertor tuerca cartucho : 4980OC (AAZ303180)
- Tuerca cartucho : TSC351 (250863)
- Cartucho : 35100-2 (AAZ300973)
- Tapa del volante : 3761NEOC (AAZ303209)
- Distribuidor : 4003 (AAZ300942)
- Placa embellecedora : RB21HOC (AAZ303129)



· Cuerpo empotrado :	XX1513HOC (AAZ311580)
· Camisa distribuidor:	CEMP3504OC (AAZ307194)
· Tuerca distribuidor:	TSC354 (261914)
· Volante:	3965OC (39Z310991)
· Camisa cartucho:	CEMP3502OC (AAZ303212)





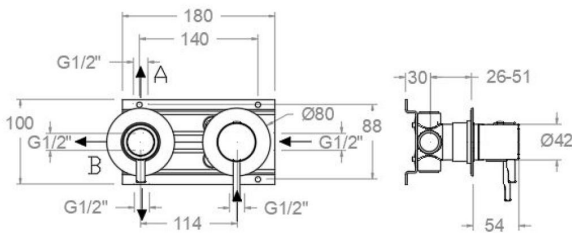
391513H SOC BRUSHED GOLD 3 WAYS CONCEALED SINGLE LEVER HORIZONTAL ODISEA S2

391513HSOC

Collection: Odisea	Finish: Oro cepillado	Code: 39D311336
Location: Baño	Category: Ducha	

Technical characteristics

- Ceramic cartridge Ø35 mm.
- Water saving system S2 through the handle opening in two fases.
- Flow rate at 3 bar (43 PSI): 22 l/min through bath outlet and 21 l/min through shower outlet.
- Thermal shock resistant and anti-Legionella chemical.
- Guarantee of 5 year for tapware and 3 years for accesories.
- Use pressure between 1-5 bar (14.5-72.5 PSI). Recomend pressure 3 bar (43 PSI).
- Resists static pressure equal to or less than 10 bar (145 PSI) and water hammer up to 25 bar.
- 3 bar (43 PSI) acoustic level less than 20 dB.
- Comfort benefits of fidelity, sensibility and constancy in temperature selection.
- Recommended temperature of use from 15°C to 55°C. Maximum use temperature 65°C. Maximum 1h at 90°C
- Termostop Black system for maximum water temperature limitation.



Tests

- Water tightness, flow rate, mechanical behavior under pressure, mechanical resistance, dimensional, acoustical and corrosion test according to european standards EN 817 and EN 248.

Composition and spare parts

• Handle wall plate:	RB21HNOOC (AAZ304536)
• Handle:	3900N-35OC (39Z307658)
• Index:	DT1-OCN (AAZ303183)
• Cartridge nut cover:	4980OC (AAZ303180)
• Cartridge nut:	TSC351 (250863)
• Cartridge:	35100-2 (AAZ300973)
• Handle wheel cover:	3761NEOC (AAZ303209)
• Ceramic diverter:	4003 (AAZ300942)
• Wall plate:	RB21HOC (AAZ303129)



· Concealed body:	XX1513HOC (AAZ311580)
· Distributor shirt:	CEMP3504OC (AAZ307194)
· Diverter nut:	TSC354 (261914)
· Handle wheel:	3965OC (39Z310991)
· Cartridge shirt:	CEMP3502OC (AAZ303212)





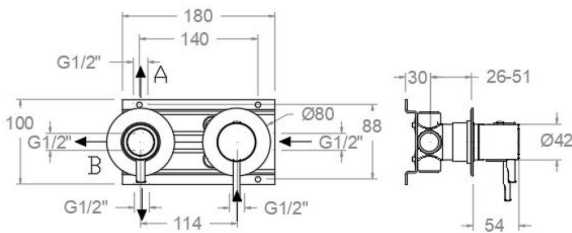
391513H SOC BRUSHED GOLD 3 WAYS CONCEALED SINGLE LEVER HORIZONTAL ODISEA S2

391513HSOC

Collection: Odisea	Finition: Oro cepillado	Code: 39D311336
Lieu: Baño	Catégorie: Ducha	

Caractéristiques techniques

- Cartouche céramique Ø35 mm.
- Système d'économie d'eau S2 à travers l'ouverture de la manette en deux phases.
- Débit à 3 bar (43 PSI): sortie bain 22 l/min et sortie douche 21 l/min.
- Résiste au choc thermique et chimique anti-légionelle.
- Garantie de 5 ans en robinetterie et 3 ans en compléments.
- Pression d'utilisation entre 1-5 bar (14.5-72.5 PSI). Recommandée à 3 bar (43 PSI).
- Résiste aux pressions statiques égales ou inférieures à 10 bar (145 PSI) et aux coups de bélier de 25 bar.
- Niveau acoustique à 3 bar (43 PSI): inférieur à 20 dB.
- Prestations de confort au niveau de fidélité, sensibilité et contance dans la sélection de la température.
- Température d'utilisation recommandée de 15°C à 55°C. Température maximale d'utilisation 65°C. Maximum 1h à 90°C
- Système Termostop Block de limitation de la température maximum d'eau chaude.



Essais

- Essais d'étanchéité, débit, comportement mécanique sous pression, résistance mécanique, dimensions, acoustique et corrosion, fait selon les exigences des Normes Européenne EN 817 et EN 248.

Composition et pièces de rechange

• Plaque pour manette:	RB21HNOG (AAZ304536)
• Manette:	3900N-350C (39Z307658)
• Index:	DT1-OCN (AAZ303183)
• Écrou de fixation cartouche:	4980OC (AAZ303180)
• Écrou de cartouche:	TSC351 (250863)
• Cartouche:	35100-2 (AAZ300973)
• Enjoliveur du croisillon:	3761NEOC (AAZ303209)
• Distributeur:	4003 (AAZ300942)



· Plaque enjoliveur:	RB21HOC (AAZ303129)
· Corp encastré:	XX1513HOC (AAZ311580)
· Chemise distributeur:	CEMP3504OC (AAZ307194)
· Écrou distributeur:	TSC354 (261914)
· Croisillon :	3965OC (39Z310991)
· Chemise cartouche:	CEMP3502OC (AAZ303212)





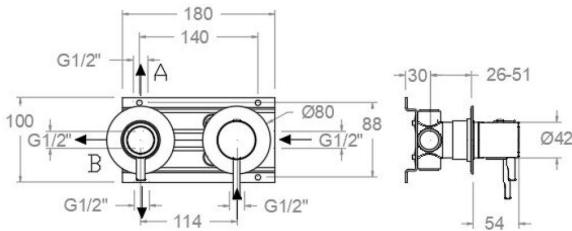
391513H SOC BRUSHED GOLD 3 WAYS CONCEALED SINGLE LEVER HORIZONTAL ODISEA S2

391513HSOC

Sammlung: Odisea	Ausführung: Oro cepillado	Code: 39D311336
Standort: Baño	Kategorie: Ducha	

Technische eigenschaften

- Keramik-Kartusche Ø35 mm.
- Wassereinsparung S2, Öffnung über einen Zwischenanschlag.
- Durchfluss bei 3 bar (43 PSI): 22 l/min Ausgang A und 21 l/min Ausgang B.
- Widerstandsfähigkeit bei Anti-Legionellen Temperaturschock.
- 5 Jahre Garantie auf Armaturen bei Herstellungsfehler und 3 Jahre auf Zubehör und Komponenten.
- Optimales Durchflussvolumen bei 3 bar (43 PSI). Wasserdruck zwischen 1 bis 5 bar (14.5-72.5 PSI).
- Druckdicht bei gleich oder unter 10 bar (145 PSI) und Druckschläge bei 25 bar.
- Geräuschklasse I. Geräuschpegel bei 3 bar (43 PSI): unter 20 dB.
- Komfortleistungen von Sicherheit, Sensibilität und Konstanz bei der Temperaturswahl.
- Temperatur-Empfehlung von 15-55°C. Maximale Temperatur 65°C. Maximal 1 Stunde bei 90°C
- Thermostop Block-System zur Begrenzung der maximalen Warmwassertemperatur.



Qualitätsprüfung

- Dichtheits-, Durchfluss-, mechanisches Verhalten unter Druck, mechanische Widerstands-, Maß-, Geräusch- und Korrosionsprüfung, gemäß den europäischen Normen EN 817 und EN 248.

Ersatzteile-aufstellung

- | | |
|-------------------------|------------------------|
| · Zierblende für Hebel: | RB21HNO (AAZ304536) |
| · Hebel: | 3900N-350C (39Z307658) |
| · Abdeckkappe: | DT1-OCN (AAZ303183) |
| · Kartuschenringblende: | 4980OC (AAZ303180) |
| · Kartuschenmutter: | TSC351 (250863) |
| · Kartusche: | 35100-2 (AAZ300973) |
| · Griff-Abdeckkappe: | 3761NEOC (AAZ303209) |
| · Umsteller 2/3 Wege: | 4003 (AAZ300942) |



· Zierblende :	RB21HOC (AAZ303129)
· Unterputz-Einbaukörper:	XX1513HOC (AAZ311580)
· Abdekhülse f. Unterputz Umsteller-Kartusche:	CEMP3504OC (AAZ307194)
· Kartuschenmutter Umsteller:	TSC354 (261914)
· Griff:	3965OC (39Z310991)
· Patronenhemd:	CEMP3502OC (AAZ303212)





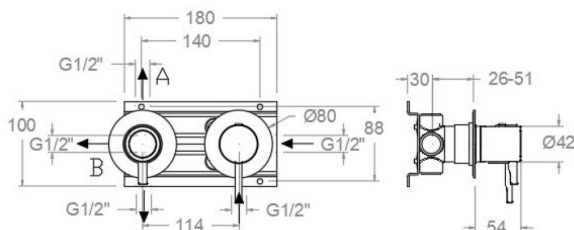
391513H SOC BRUSHED GOLD 3 WAYS CONCEALED SINGLE LEVER HORIZONTAL ODISEA S2

391513HSOC

Coleção: Odisea	Acabamento: Oro cepillado	Código: 39D311336
Localização: Baño	Categoria: Ducha	

Características técnicas

- Cartucho cerâmico Ø35 mm.
- Sistema de economia de água S2 com abertura da alavanca em duas fases.
- Fluxo a 3 bar (43 PSI): saída do banho 22 l/min e saída do chuveiro 21 l/min.
- Resistente ao choque térmico e químico antilegionella.
- Garantia de 5 anos para torneiras e 3 anos para complementos.
- Pressão de uso entre 1-5 bar (14.5-72.5 PSI) . Recomendada 3 bar (43 PSI).
- Resiste a pressões estáticas iguais ou inferiores a 10 bar (145 PSI) e a golpes de ariete de 25 bar.
- Nível acústico a 3 bar (43 PSI): inferior a 20 dB.
- Conforto em nível de fidelidade, sensibilidade e constância na seleção da temperatura.
- Temperatura recomendada de uso de 15°C a 55°C. Temperatura máxima de uso de 65°C. Máximo 1h a 90°C
- Sistema Termostop Block de limitação da temperatura máxima da água quente.



Ensaaios

- Ensaaios de estanqueidade, fluxo, comportamento mecânico sob pressão, resistência mecânica, dimensões, acústica e corrosão, realizados de acordo com as exigências das Normas Europeias EN 817 e EN 248.

Composição e reposições

- Placa para o manípulo: RB21HNOOC (AAZ304536)
- Manípulo: 3900N-35OC (39Z307658)
- Distintivo: DT1-OCN (AAZ303183)
- Cobertura porca do cartucho: 4980OC (AAZ303180)
- Porca do cartucho: TSC351 (250863)
- Cartucho: 35100-2 (AAZ300973)
- Tampa do volante: 3761NEOC (AAZ303209)
- Distribuidor: 4003 (AAZ300942)



· Placa decorativa:	RB21HOC (AAZ303129)
· Corpo embutido:	XX1513HOC (AAZ311580)
· Camisa do distribuidor:	CEMP3504OC (AAZ307194)
· Porca do distribuidor:	TSC354 (261914)
· Volante:	3965OC (39Z310991)
· Camisa do cartucho:	CEMP3502OC (AAZ303212)



ramonsoler.

→ rsramonsoler.com