

ramonsoler.

→ Ficha Técnica

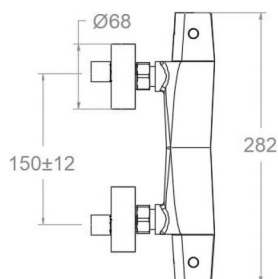
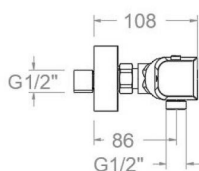
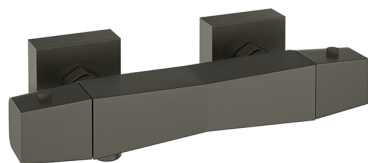
Data Sheet

Fiche Technique

Technisches Datenblatt

Ficha Técnica

Prisma



423401 SGR GRAFITO DUCHA TERMOSTATICO PRISMA S2 423401SGR

Colección: Prisma	Acabado: Grafito	Código: 42D309646
Ubicación: Baño	Categoría: Ducha	

Características técnicas

- Cartucho Termostático $\varnothing 34$.
- Montura cerámica G1/2 de 180°.
- Caudal a 3 bar: 12 l/min en la salida de ducha.
- Resistente al choque térmico y químico antilegionela.
- Garantía de 5 años en grifería y 3 años en complementos.
- Presión de uso entre 1-5 bar. Recomendada 3 bar.
- Resiste presiones estáticas igual o inferior a 10 bar y golpes de ariete de 25 bar.
- Nivel acústico a 3 bar: inferior a 20 dB.
- Prestaciones de confort a nivel de fidelidad, sensibilidad y constancia en la selección de la temperatura.
- Temperatura recomendada de uso de 15°C a 55°C. Temperatura máxima de uso 65°C. Máximo 1h a 90°C
- Instalación mínima recomendada con calentadores a gas o eléctricos a partir de 10 litros y una potencia de 18 Kw.
- Rápida respuesta a variaciones de temperatura. Tiempo máximo 1 segundo.
- Cartucho termostático con Sistema Hot Block de seguridad antiquemaduras.
- Sistema Termostop de bloqueo de la temperatura a 38°.
- Sistema Cooltouch que mantiene las griferías frías-templadas al tacto.

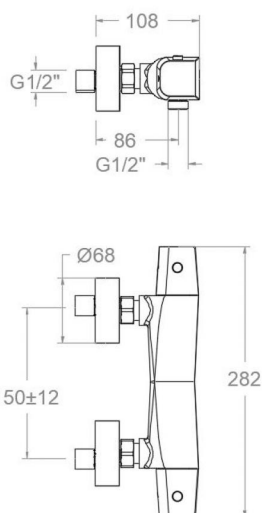
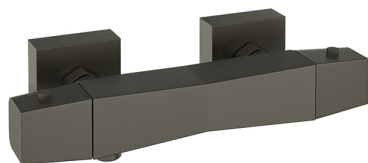
Ensayos

- Ensayos de estanquidad, caudal, comportamiento mecánico bajo presión, resistencia mecánica, dimensiones, acústica y corrosión, realizados según las exigencias de las Normas Europeas EN 1111 y EN 248.

Composición y recambios

• Distintivo :	DT3-GRN (AAZ310379)
• Volante Temp.:	4251DGR (42Z310840)
• Volante caudal:	4252IGR (42Z310836)
• Anillo limitador de caudal:	ALC1 (210813)
• Anillo limitador de temperatura:	ALT5 (261920)
• Cartucho termostático:	1703T (AAZ302240)
• Montura:	1700C1/2 (184308)
• Válvula antiretorno :	ARD15 (181680)
• Floron + excéntrica :	1345GR (AAZ310832)
• Floron :	1344GR (AAZ310828)
• Excéntrica :	E1/23/4ST (160257)
• Racor de ducha:	RD09MGR (AAZ310848)
• Asiento :	AGTI02GR (AAZ310847)
• Tuerca de asiento :	T 3/4 GR (AAZ310845)





423401 SGR GUN METAL SHOWER THERMOSTATIC PRISMA S2 423401SGR

Collection: Prisma	Finish: Graphite	Code: 42D309646
Location: Bath	Category: Shower	

Technical characteristics

- Thermostatic cartridge Ø34.
- Ceramic headwork G1/2 of 180°.
- Flow rate at 3 bar: 12 l/min through the shower outlet.
- Thermal shock resistant and anti-Legionella chemical.
- Guarantee of 5 year for tapware and 3 years for accesories.
- Use pressure between 1-5 bar. Recomend pressure 3 bar.
- Resists static pressure equal to or less than 10 bar and water hammer up to 25 bar.
- 3 bar acoustic level less than 20 dB.
- Comfort benefits of fidelity, sensibility and constancy in temperature selection.
- Recommended temperature of use from 15°C to 55°C. Maximum use temperature 65°C. Maximum 1h at 90°C
- Minimum installation required with gas or electrical water heaters from 10 liters with 18 Kw of power.
- Quick response to temperature variations. Maximum time of 1 second.
- Thermostatic cartridge with Hot Block system for anti burn safety.
- Termostop system for blocking temperature at 38°C.
- Cooltouch system that maintains the tapware cold-temperate to the touch.

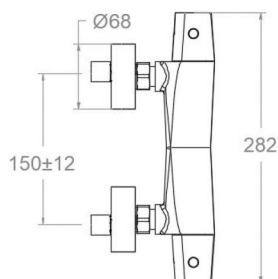
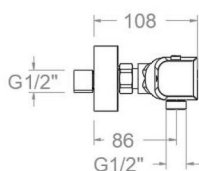
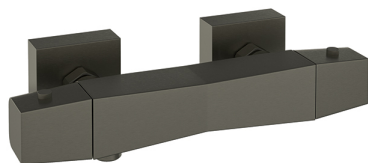
Tests

- Water tightness, flow rate, mechanical behavior under pressure, mechanical resistance, dimensional, acoustical and corrosion test according to european standards EN 1111 and EN 248.

Composition and spare parts

• Index:	DT3-GRN (AAZ310379)
• Handle wheel temperature:	4251DGR (42Z310840)
• Handle wheel flow:	4252IGR (42Z310836)
• Flow limiter ring:	ALC1 (210813)
• Temperature limiter ring:	ALT5 (261920)
• Thermostatic cartridge:	1703T (AAZ302240)
• Headwork:	1700C1/2 (184308)
• Check valve:	ARD15 (181680)
• Escutcheon + Eccentric:	1345GR (AAZ310832)
• Escutcheon:	1344GR (AAZ310828)
• Eccentric:	E1/23/4ST (160257)
• Shower connector:	RD09MGR (AAZ310848)
• Seat:	AGT102GR (AAZ310847)
• Screw seat:	T 3/4 GR (AAZ310845)





423401SGR

Collection: Prisma	Finition: Canon de fusil	Code: 42D309646
Lieu: Bain	Catégorie: Douche	

Caractéristiques techniques

- Cartouche Thermostatique $\varnothing 34$.
- Tête céramique G1/2 de 180°.
- Débit à 3 bar: 12 l/min en sortie de douche.
- Résiste au choc thermique et chimique anti-légionelle.
- Garantie de 5 ans en robinetterie et 3 ans en compléments.
- Pression d'utilisation entre 1-5 bar. Recommandée à 3 bar.
- Résiste aux pressions statiques égales ou inférieures à 10 bar et aux coups de bélier de 25 bar.
- Niveau acoustique à 3 bar: inférieur à 20 dB.
- Prestacions de confort au niveau de fidélité, sensibilité et contance dans la sélection de la température.
- Température d'utilisation recommandée de 15°C à 55°C. Température maximale d'utilisation 65°C. Maximum 1h à 90°C
- Installation minimum recommandée avec Chauffe-eau à gaz ou électrique à partir de 10 litres et une puissance de 18 Kw.
- Rapide réponse à variations de température. Temps maximum 1 seconde.
- Cartouche Thermostatique avec système Hot Block de sécurité anti-brullure.
- Système Termostop de blocage de la température à 38°.
- Système Cooltouch qui garde la robinetterie froids-chaudes au toucher.

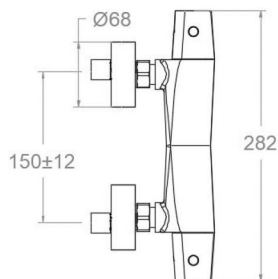
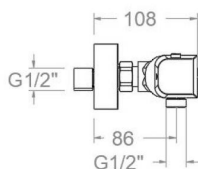
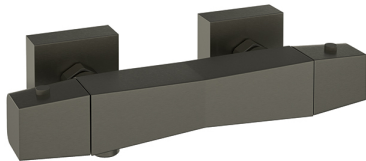
Essais

- Essais d'étanchéité, débit, comportement mécanique sous pression, résistance mécanique, dimentions, acoustique et corrosion, fait selon les exigences des Normes Européenne EN 1111 et EN 248.

Composition et pièces de rechange

• Index:	DT3-GRN (AAZ310379)
• Croisillon de température:	4251DGR (42Z310840)
• Croisillon de débit:	4252IGR (42Z310836)
• Bague limiteur de débit:	ALC1 (210813)
• Bague limiteur de température:	ALT5 (261920)
• Cartouche thermostatique:	1703T (AAZ302240)
• Tête ou cartouche:	1700C1/2 (184308)
• Clapet anti-retour:	ARD15 (181680)
• Rosace + Excentrique:	1345GR (AAZ310832)
• Rosace:	1344GR (AAZ310828)
• Excentrique:	E1/23/4ST (160257)
• Raccord de douche:	RD09MGR (AAZ310848)
• Siège:	AGT102GR (AAZ310847)
• Écrou siège:	T 3/4 GR (AAZ310845)





423401SGR

Sammlung: Prisma	Ausführung: Graphit	Code: 42D309646
Standort: Wannenfüll	Kategorie: Brausebatterie	

Technische eigenschaften

- Thermostat-Kartusche Ø34mm.
- Keramik-Oberteil G1/2 180°.
- Durchfluss bei 3 bar: 12 l/min Ausgang Dusche.
- Widerstandsfähigkeit bei Anti-Legionellen Temperaturschock.
- 5 Jahre Garantie auf Armaturen bei Herstellungsfehler und 3 Jahre auf Zubehör und Komponenten.
- Optimales Durchflussvolumen bei 3 bar. Wasserdruck zwischen 1 bis 5 bar.
- Druckdicht bei gleich oder unter 10 bar und Druckschläge bei 25 bar.
- Geräuschklasse I. Geräuschpegel bei 3 bar: unter 20 dB.
- Komfortleistungen von Sicherheit, Sensibilität und Konstanz bei der Temperature Auswahl.
- Temperatur-Empfehlung von 15-55°C. Maximale Temperatur 65°C. Maximal 1 Stunde bei 90°C
- Gas- oder Elektro-Durchlauferhitzer von mindestens 10 Liter sowie 18 kW (Elektro) und 250 Kcal/min (Gas) Leistung erforderlich.
- Schnelle Reaktion, in weniger als 1 Sekunde, bei Temperatur- und Durchflussschwankungen.
- Thermostatkartusche mit Hotblock-Verbrühschutz-System.
- Thermostop-System mit Temperatursperre bei 38°C.
- Cooltouch, ein System das einen angenehmen warmen Takt beim Berühren der Oberfläche der Thermostataraturen gewährleistet.

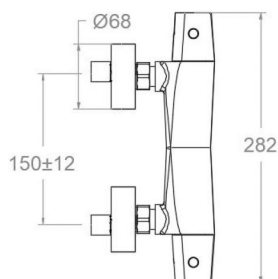
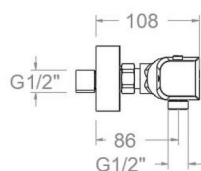
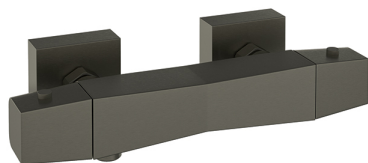
Qualitätsprüfung

- Dichtheits-, Durchfluss-, mechanisches Verhalten unter Druck, mechanische Widerstands-, Maß-, Geräusch- und Korrosionsprüfung, gemäß den europäischen Normen EN 1111 und EN 248.

Ersatzteile-aufstellung

• Abdeckkappe:	DT3-GRN (AAZ310379)
• Griff Temperatur:	4251DGR (42Z310840)
• Griff Durchfluss:	4252IGR (42Z310836)
• Durchflussbegrenzungsring:	ALC1 (210813)
• Temperaturbegrenzungsring:	ALT5 (261920)
• Thermostatkartusche:	1703T (AAZ302240)
• Keramikoberteil:	1700C1/2 (184308)
• Rückflussverhinderungsventil :	ARD15 (181680)
• S-Anschluss + Zierblende:	1345GR (AAZ310832)
• Zierblende:	1344GR (AAZ310828)
• S-Anschluss:	E1/23/4ST (160257)
• Brauseschlauchanschluss:	RD09MGR (AAZ310848)
• Befestigungssitz:	AGT102GR (AAZ310847)
• Mutter für Befestigungssitz:	T 3/4 GR (AAZ310845)





423401SGR

Coleção: Prisma	Acabamento: grafite	Código: 42D309646
Localização: Banho	Categoria: Ducha	

Características técnicas

- Cartucho Termostático $\varnothing 34$.
- Montagem cerâmica G1/2 de 180°.
- Fluxo a 3 bar: 12 l/min na saída do chuveiro.
- Resistente ao choque térmico e químico antilegionella.
- Garantia de 5 anos para torneiras e 3 anos para complementos.
- Pressão de uso entre 1-5 bar. Recomendada 3 bar.
- Resiste a pressões estáticas iguais ou inferiores a 10 bar e a golpes de aríete de 25 bar.
- Nível acústico a 3 bar: inferior a 20 dB.
- Conforto em nível de fidelidade, sensibilidade e constância na seleção da temperatura.
- Temperatura recomendada de uso de 15°C a 55°C. Temperatura máxima de uso de 65°C. Máximo 1h a 90°C
- Instalação mínima recomendada com aquecedores a gás ou elétricos a partir de 10 litros e uma potência de 18 Kw.
- Resposta rápida a variações de temperatura. Tempo máximo de 1 segundo.
- Cartucho termostático com Sistema Hot Block de segurança contra queimaduras.
- Sistema Termostop de bloqueio da temperatura a 38°.
- Sistema Cooltouch que mantém as torneiras frias ao toque.

Ensaios

- Ensaios de estanqueidade, fluxo, comportamento mecânico sob pressão, resistência mecânica, dimensões, acústica e corrosão, realizados de acordo com as exigências das Normas Europeias EN 1111 e EN 248.

Composição e reposições

• Distintivo:	DT3-GRN (AAZ310379)
• Volante Temp.:	4251DGR (42Z310840)
• Volante de fluxo:	4252IGR (42Z310836)
• Anel limitador de fluxo:	ALC1 (210813)
• Anel limitador de temperatura:	ALT5 (261920)
• Cartucho termostático:	1703T (AAZ302240)
• Mecanismo:	1700C1/2 (184308)
• Válvula de retenção:	ARD15 (181680)
• Acabamento decorativo + excêntrica:	1345GR (AAZ310832)
• Acabamento decorativo:	1344GR (AAZ310828)
• Excêntrica:	E1/23/4ST (160257)
• Conector de ducha:	RD09MGR (AAZ310848)
• Assento:	AGTI02GR (AAZ310847)
• Porca de assento:	T 3/4 GR (AAZ310845)



ramonsoler.

→ rsramonsoler.com