

# ramonsoler.

→ Ficha Técnica

Data Sheet

Fiche Technique

Technisches Datenblatt

Ficha Técnica

Prisma

## 422001 CROMO LAVABO EMPOTRADO 1 FLORON PRISMA S2 422001

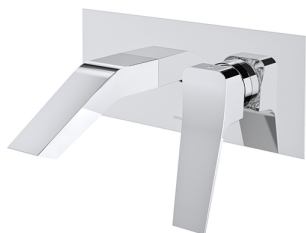
**Colección:**  
Prisma

**Acabado:**  
Cromo

**Código:**  
42A309573

**Ubicación:**  
Baño

**Categoría:**  
Lavabo



### Características técnicas

- Cartucho cerámico Ø35 mm.
- Sistema de ahorro de agua S2 mediante la apertura de la manecilla en dos fases.
- Caudal a 3 bar: salida 9 l/min.
- Resistente al choque térmico y químico antilegionela.
- Garantía de 5 años en grifería y 3 años en complementos.
- Presión de uso entre 1-5 bar. Recomendada 3 bar.
- Resiste presiones estáticas igual o inferior a 10 bar y golpes de ariete de 25 bar.
- Nivel acústico a 3 bar: inferior a 20 dB.
- Prestaciones de confort a nivel de fidelidad, sensibilidad y constancia en la selección de la temperatura.
- Temperatura recomendada de uso de 15°C a 55°C. Temperatura máxima de uso 65°C. Máximo 1h a 90°C
- Superficie cromada: 15 micras de espesor de níquel, 0.3 micras de cromo.
- Sistema Termostop Block de limitación de la temperatura máxima del agua caliente.

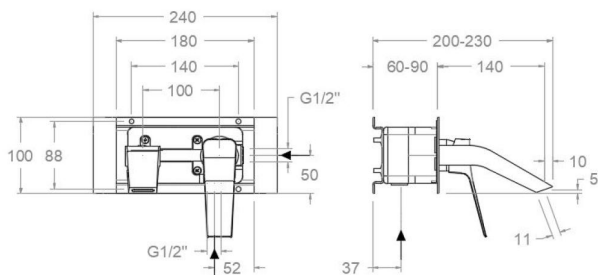
### Ensayos

- Ensayos de estanquidad, caudal, comportamiento mecánico bajo presión, resistencia mecánica, dimensiones, acústica y corrosión, realizados según las exigencias de las Normas Europeas EN 817 y EN 248.

### Composición y recambios

- Manecilla : 4200N-35 (42Z309987)
- Distintivo : DT3-CN (253032)
- Cobertor tuerca cartucho : 4980 (252834)
- Tuerca cartucho : TSC351 (250863)
- Cartucho : 35100-2 (AAZ300973)
- Aireador : 1596 (AAZ302594)
- Caño : CLEU (AAZ302433)
- Racor del caño : RDCF (AAA301874)
- Cuerpo empotrado : XX20CF (AAZ301880)
- Camisa empotrado: CEMP3502 (AAZ302078)
- Placa embellecedora : KB20 (47A300943)

### Observaciones



## 422001 CHROME CONCEALED WASHBASIN 1 COVER PRISMA S2 422001

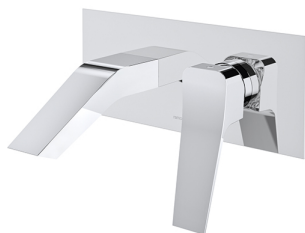
**Collection:**  
Prisma

**Finish:**  
Chrome

**Code:**  
42A309573

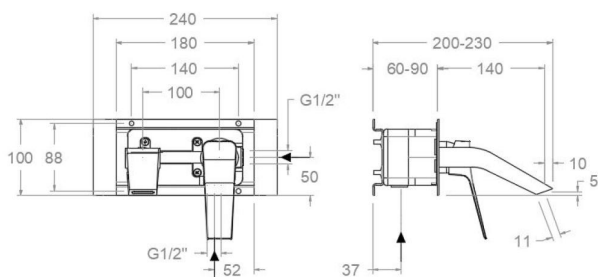
**Location:**  
Bath

**Category:**  
Washbasin



### Technical characteristics

- Ceramic cartridge Ø35 mm.
- Water saving system S2 through the handle opening in two fases.
- Flow rate at 3 bar: 9 l/min.
- Thermal shock resistant and anti-Legionella chemical.
- Guarantee of 5 year for tapware and 3 years for accesories.
- Use pressure between 1-5 bar. Recomend pressure 3 bar.
- Resists static pressure equal to or less than 10 bar and water hammer up to 25 bar.
- 3 bar acoustic level less than 20 dB.
- Comfort benefits of fidelity, sensibility and constancy in temperature selection.
- Recommended temperature of use from 15°C to 55°C. Maximum use temperature 65°C. Maximum 1h at 90°C
- Chromed surface: 15 microns thick of nickel and 0.3 microns thick of chrome.
- Termostop Black system for maximum water temperature limitation.



### Tests

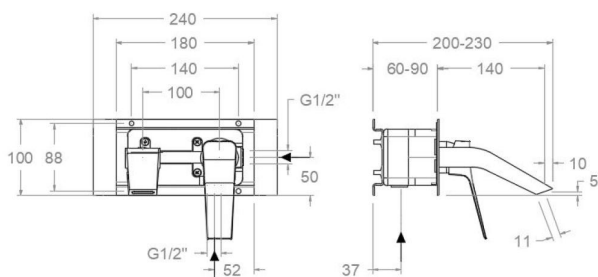
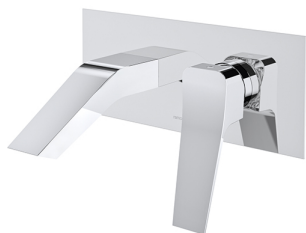
- Water tightness, flow rate, mechanical behavior under pressure, mechanical resistance, dimensional, acoustical and corrosion test according to european standards EN 817 and EN 248.

### Composition and spare parts

- |                        |                      |
|------------------------|----------------------|
| • Handle:              | 4200N-35 (42Z309987) |
| • Index:               | DT3-CN (253032)      |
| • Cartridge nut cover: | 4980 (252834)        |
| • Cartridge nut:       | TSC351 (250863)      |
| • Cartridge:           | 35100-2 (AAZ300973)  |
| • Aerator:             | 1596 (AAZ302594)     |
| • Spout:               | CLEU (AAZ302433)     |
| • Spout connector:     | RDCF (AAA301874)     |
| • Concealed body:      | XX20CF (AAZ301880)   |
| • Shirt concealed:     | CEMP3502 (AAZ302078) |
| • Wall plate:          | KB20 (47A300943)     |

### Observations





## 422001

**Collection:**  
Prisma

**Finition:**  
Chrome

**Code:**  
42A309573

**Lieu:**  
Bain

**Catégorie:**  
Lavabo

## Caractéristiques techniques

- Cartouche céramique Ø35 mm.
- Système d'économie d'eau S2 à travers l'ouverture de la manette en deux phases.
- Débit à 3 bar: sortie 9 l/min.
- Résiste au choc thermique et chimique anti-légionelle.
- Garantie de 5 ans en robinetterie et 3 ans en compléments.
- Pression d'utilisation entre 1-5 bar. Recommandée à 3 bar.
- Résiste aux pressions statiques égales ou inférieures à 10 bar et aux coups de bélier de 25 bar.
- Niveau acoustique à 3 bar: inférieur à 20 dB.
- Prestations de confort au niveau de fidélité, sensibilité et contance dans la sélection de la température.
- Température d'utilisation recommandée de 15°C à 55°C. Température maximale d'utilisation 65°C. Maximum 1h à 90°C
- Surface chromée: 15 microns d'épaisseur de nickel, 0,3 microns de chrome.
- Système Termostop Block de limitation de la température maximum d'eau chaude.

## Essais

- Essais d'étanchéité, débit, comportement mécanique sous pression, résistance mécanique, dimensions, acoustique et corrosion, fait selon les exigences des Normes Européenne EN 817 et EN 248.

## Composition et pièces de rechange

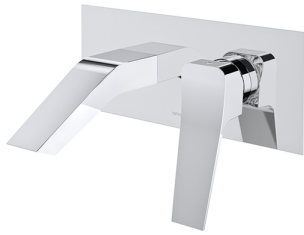
- |                                |                      |
|--------------------------------|----------------------|
| • Manette:                     | 4200N-35 (42Z309987) |
| • Index:                       | DT3-CN (253032)      |
| • Écrou de fixation cartouche: | 4980 (252834)        |
| • Écrou de cartouche:          | TSC351 (250863)      |
| • Cartouche:                   | 35100-2 (AAZ300973)  |
| • Aérateur:                    | 1596 (AAZ302594)     |
| • Bec:                         | CLEU (AAZ302433)     |
| • Raccord du bec:              | RDCF (AAA301874)     |
| • Corp encastré:               | XX20CF (AAZ301880)   |
| • Chemise d'encasté:           | CEMP3502 (AAZ302078) |
| • Plaque enjoliveur:           | KB20 (47A300943)     |

## Observations



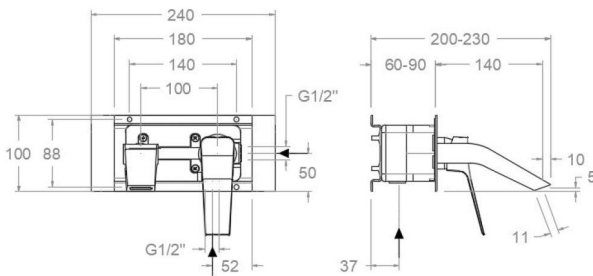
422001

**Sammlung:** Prisma  
**Ausführung:** Chrom  
**Code:** 42A309573  
**Standort:** Wannenfüll  
**Kategorie:** Waschtisch



## Technische eigenschaften

- Keramik-Kartusche Ø35mm.
- Wassereinsparung S2, Öffnung über einen Zwischenanschlag.
- Durchfluss bei 3 bar: 9 l/min.
- Widerstandsfähigkeit bei Anti-Legionellen Temperaturschock.
- 5 Jahre Garantie auf Armaturen bei Herstellungsfehler und 3 Jahre auf Zubehör und Komponenten.
- Optimales Durchflussvolumen bei 3 bar. Wasserdruck zwischen 1 bis 5 bar.
- Druckdicht bei gleich oder unter 10 bar und Druckschläge bei 25 bar.
- Geräuschklasse I. Geräuschpegel bei 3 bar: unter 20 dB.
- Komfortleistungen von Sicherheit, Sensibilität und Konstanz bei der Temperatursauswahl.
- Temperatur-Empfehlung von 15-55°C. Maximale Temperatur 65°C. Maximal 1 Stunde bei 90°C
- Zweischichtverchromung: 15 Mikrometer Nickel, 0,3 Mikrometer Chrom.
- Thermostop Block-System zur Begrenzung der maximalen Warmwassertemperatur.



## Qualitätsprüfung

- Dichtheits-, Durchfluss-, mechanisches Verhalten unter Druck, mechanische Widerstands-, Maß-, Geräusch- und Korrosionsprüfung, gemäß den europäischen Normen EN 817 und EN 248.

## Ersatzteile-aufstellung

- Hebel: 4200N-35 (42Z309987)
- Abdeckkappe: DT3-CN (253032)
- Kartuschenringblende: 4980 (252834)
- Kartuschenmutter: TSC351 (250863)
- Kartusche: 35100-2 (AAZ300973)
- Luftsprudler : 1596 (AAZ302594)
- Auslauf: CLEU (AAZ302433)
- Adapter für Auslauf: RDCF (AAA301874)
- Unterputz-Einbaukörper: XX20CF (AAZ301880)
- Abdeckhülse f. Unterputz-Einhebelmischer : CEMP3502 (AAZ302078)
- Zierblende : KB20 (47A300943)

## Bemerkungen



422001

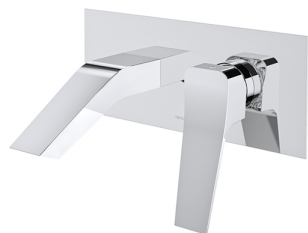
**Coleção:**  
Prisma

**Acabamento:**  
cromo

**Código:**  
42A309573

**Localização:**  
Banho

**Categoria:**  
Lavatório



## Características técnicas

- Cartucho cerâmico Ø35 mm.
- Sistema de economia de água S2 com abertura da alavanca em duas fases.
- Fluxo a 3 bar: saída 9 l/min.
- Resistente ao choque térmico e químico antilegionella.
- Garantia de 5 anos para torneiras e 3 anos para complementos.
- Pressão de uso entre 1-5 bar. Recomendada 3 bar.
- Resiste a pressões estáticas iguais ou inferiores a 10 bar e a golpes de aríete de 25 bar.
- Nível acústico a 3 bar: inferior a 20 dB.
- Conforto em nível de fidelidade, sensibilidade e constância na seleção da temperatura.
- Temperatura recomendada de uso de 15°C a 55°C. Temperatura máxima de uso de 65°C. Máximo 1h a 90°C
- Superfície cromada: 15 micras de espessura de níquel, 0,3 micras de cromo.
- Sistema Termostop Block de limitação da temperatura máxima da água quente.

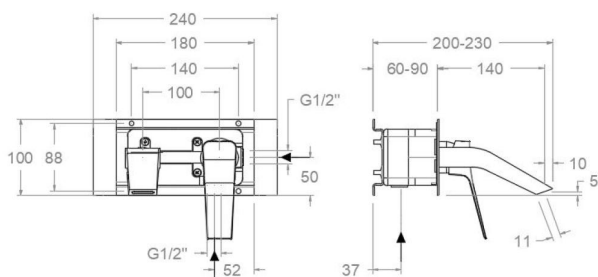
## Ensaio

- Ensaio de estanqueidade, fluxo, comportamento mecânico sob pressão, resistência mecânica, dimensões, acústica e corrosão, realizados de acordo com as exigências das Normas Europeias EN 817 e EN 248.

## Composição e reposições

- Manípulo: 4200N-35 (42Z309987)
- Distintivo: DT3-CN (253032)
- Cobertura porca do cartucho: 4980 (252834)
- Porca do cartucho: TSC351 (250863)
- Cartucho: 35100-2 (AAZ300973)
- Arejador: 1596 (AAZ302594)
- Cano: CLEU (AAZ302433)
- Conector do cano: RDCF (AAA301874)
- Corpo embutido: XX20CF (AAZ301880)
- Camisa embutida: CEMP3502 (AAZ302078)
- Placa decorativa: KB20 (47A300943)

## Observações



**ramonsoler.**

→ [rsramonsoler.com](https://rsramonsoler.com)