

# ramonsoler.

→ Ficha Técnica  
Data Sheet  
Fiche Technique  
Technisches Datenblatt

Odisea joya



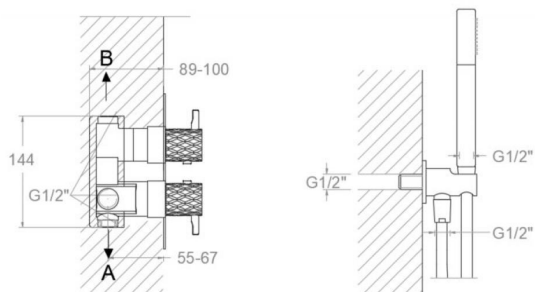
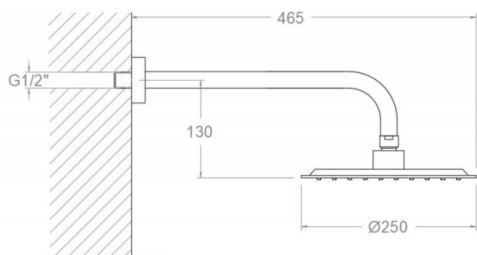
K5987021CUC COBRE CEPILLADO  
(598722SCUC+BHRM250CUC+3714CUC+3796CUC+2475CCUC) KIT  
ODISEA JOYA  
K5987011CUC

**Colección:** Odisea joya  
**Acabado:** Cobre cepillado  
**Código:** 59D307733

**Ubicación:** Baño  
**Categoría:** Ducha

## Características técnicas

- Cartucho Termostático  $\varnothing 34$ .
- Distribuidor 2 vías con cierre
- Caudal a 3 bar: salida baño 22 l/min. y salida ducha 24 l/min
- Resistente al choque térmico y químico antilegionela.
- Garantía de 5 años en grifería y 3 años en complementos.
- Presión de uso entre 1-5 bar. Recomendada 3 bar.
- Resiste presiones estáticas igual o inferior a 10 bar y golpes de ariete de 25 bar.
- Nivel acústico a 3 bar: inferior a 20 dB.
- Prestaciones de confort a nivel de fidelidad, sensibilidad y constancia en la selección de la temperatura.
- Temperatura recomendada de agua caliente 55°C. Temperatura máxima de uso 65°C. Máximo 1h a 90°C.
- Instalación mínima recomendada con calentadores a gas o eléctricos a partir de 10 litros y una potencia de 18 Kw.
- Rápida respuesta a variaciones de temperatura. Tiempo máximo 1 segundo.
- Cartucho termostático con Sistema Hot Block de seguridad antiquemaduras.
- Sistema Termostop de bloqueo de la temperatura a 38°.



## Ensayos

- Ensayos de estanquidad, caudal, comportamiento mecánico bajo presión, resistencia mecánica, dimensiones, acústica y corrosión, realizados según las exigencias de las Normas Europeas EN 1111 y EN 248.

## Composición y recambios

- Anillo limitador de temperatura: ALT7 (AAZ302971)
- Distribuidor : 4000 (210849)
- Conjunto empotrado: XX8722CUC (AAZ308481)
- Cartucho termostático: 1701T (261919)
- Tuerca cartucho : TSC358 (AAZ303018)
- Placa embellecedora : KTX2UC (AAZ308505)
- Ducha de mano : 3714CUC (99Z307560)
- Soporte de ducha : 3796CCUC (99Z307678)
- Flexo de ducha : 2475CCUC (99Z307676)



· Rociador:	RM250CUC (99Z307675)
· Brazo rociador:	B350CUC (99Z307680)
· Florón del caño:	1331CUC (AAZ309132)
· Rociador + Brazo Rociador:	BHRM250CUC (99D309125)
· Volante:	595000CUC (59Z307751)
· Bolsa de accesorios :	BAC9 (AAZ302972)
· Camisa distribuidor:	CEMP3504CUC (AAZ308341)
· Camisa termostático:	CEMP3505CUC (AAZ309134)
· Filtro:	FTE02 (AAZ302974)
· Tapa del volante :	3761NECUC (AAZ308339)





K5987021CUC BRUSHED COPPER  
 (598722SCUC+BHRM250CUC+3714CUC+3796CUC+2475CCUC) KIT  
 ODISEA JOYA  
 K5987011CUC

**Collection:** Odisea joya  
**Finish:** Brushed copper  
**Code:** 59D307733  
**Location:** Bath  
**Category:** Shower

## Technical characteristics

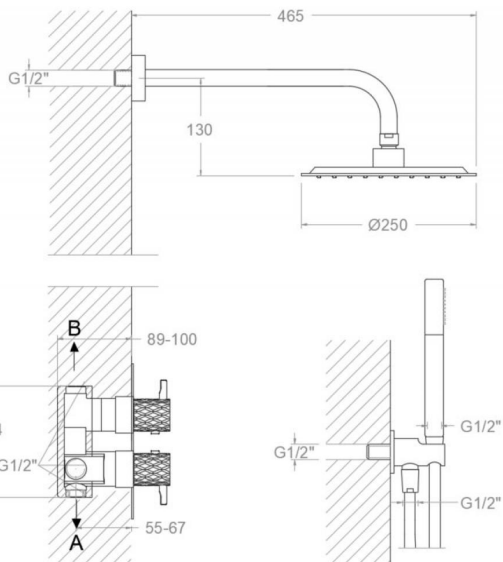
- Thermostatic cartridge Ø34.
- Diverter 2 ways with closure.
- Flow rate at 3 bar: 22 l/min through bath outlet and 24 l/min through shower outlet.
- Thermal shock resistant and anti-Legionella chemical.
- Guarantee of 5 year for tapware and 3 years for accesories.
- Use pressure between 1-5 bar. Recomendad pressure 3 bar.
- Resists static pressure equal to or less than 10 bar and water hammer up to 25 bar.
- 3 bar acoustic level less than 20 dB.
- Comfort benefits of fidelity, sensibility and constancy in temperature selection.
- Recomendad temperature for hot water: 55°C. Maximum temperature of use: 65°C up to 1 hour at 90°C.
- Minimum installation required with gas or electrical water heaters from 10 liters with 18 Kw of power.
- Quick response to temperature variations. Maximum time of 1 second.
- Thermostatic cartridge with Hot Block system for anti burn safety.
- Termostop system for blocking temperature at 38°C.

## Tests

- Water tightness, flow rate, mechanical behavior under pressure, mechanical resistance, dimensional, acoustical and corrosion test according to european standards EN 1111 and EN 248.

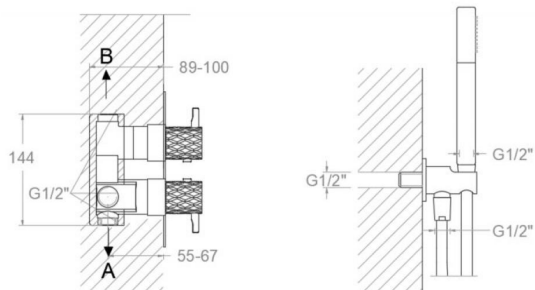
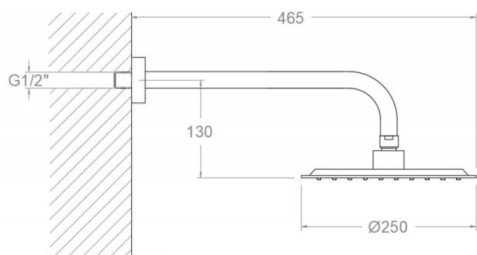
## Composition and spare parts

- Temperature limiter ring: ALT7 (AAZ302971)
- Ceramic diverter: 4000 (210849)
- Concealed set: XX8722CUC (AAZ308481)
- Thermostatic cartridge: 1701T (261919)
- Cartridge nut: TSC358 (AAZ303018)
- Wall plate: KTX2UC (AAZ308505)
- Hand shower: 3714CUC (99Z307560)
- Shower support: 3796CCUC (99Z307678)
- Shower flexible hose: 2475CCUC (99Z307676)
- Shower head: RM250CUC (99Z307675)



· Showerhead arm:	B350CUC (99Z307680)
· Spout Escutcheon:	1331CUC (AAZ309132)
· Showerhead + Showerhead arm:	BHRM250CUC (99D309125)
· Handle wheel:	595000CUC (59Z307751)
· Accesory bag:	BAC9 (AAZ302972)
· Distributor shirt:	CEMP3504CUC (AAZ308341)
· Thermostatic shirt:	CEMP3505CUC (AAZ309134)
· Filter:	FTE02 (AAZ302974)
· Handle wheel cover:	3761NECUC (AAZ308339)





K5987021CUC CUIVRE BROSSÉ  
(598722SCUC+BHRM250CUC+3714CUC+3796CUC+2475CCUC) KIT  
ODISEA JOYA  
K5987011CUC

**Collection:** Odisea joya  
**Fini:** Coivre brosse  
**Code:** 59D307733

**Lieu:** Bain  
**Catégorie:** Douche

## Caractéristiques techniques

- Cartouche Thermostatique ø34.
- Distributeur 2 voies avec fermeture
- Débit à 3 bar: sortie bain 22 l/min. et sortie douche 24 l/min.
- Résistant au choc thermique et chimique anti-légionelle.
- Garantie de 5 ans en robinetterie et 3 ans en compléments.
- Pression d'utilisation entre 1-5 bar. Recommandée à 3 bar.
- Résiste pressions statiques égal ou inférieur à 10 bar et coups de bélier de 25 bar.
- Niveau acoustique à 3 bar: inférieur à 20 dB.
- Prestacions de confort au niveau de fidélité, sensibilité et contance dans la sélection de la température.
- Température recommandée d'eau chaude 55°C. température maximum d'utilisation 65°C. maximum 1h à 90°C.
- Installation minimum recommandée avec Chauffe-eau à gaz ou électrique à partir de 10 litres et une puissance de 18 Kw.
- Rapide réponse à variations de température. Temps maximum 1 seconde.
- Cartouche Thermostatique avec système Hot Block de sécurité anti-brullure.
- Système Termostop de blocage de la température à 38°.

## Essais

- Essais d'étanchéité, débit, comportement mécanique sous pression, résistance mécanique, dimentions, acoustique et corrosion, fait selon les exigences des Normes Européenne EN 1111 et EN 248.

## Composition et pièces de rechange

- Bagne limiteur de température: ALT7 (AAZ302971)
- Distributeur: 4000 (210849)
- Encastre set: XX8722CUC (AAZ308481)
- Cartouche thermostatique: 1701T (261919)
- Écrou de cartouche: TSC358 (AAZ303018)
- Plaque enjoliveur: KTX2UC (AAZ308505)
- Douchette à main: 3714CUC (99Z307560)
- Support de douche: 3796CCUC (99Z307678)
- Flexible de douche: 2475CCUC (99Z307676)



· Pomme de douche:	RM250CUC (99Z307675)
· Bras de douche:	B350CUC (99Z307680)
· Rosace de bec:	1331CUC (AAZ309132)
· Pomme de douche + Bras de douche:	BHRM250CUC (99D309125)
· Croisillon :	595000CUC (59Z307751)
· Sachet d'accessoires:	BAC9 (AAZ302972)
· Chemise distributeur:	CEMP3504CUC (AAZ308341)
· Chemise thermostatique:	CEMP3505CUC (AAZ309134)
· Filtre:	FTE02 (AAZ302974)
· Enjoliveur du croisillon:	3761NECUC (AAZ308339)





K5987021CUC  
(598722SCUC+BHRM250CUC+3714CUC+3796CUC+2475CCUC) KIT  
ODISEA JOYA  
K5987011CUC

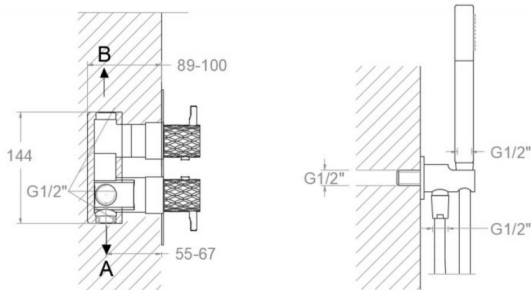
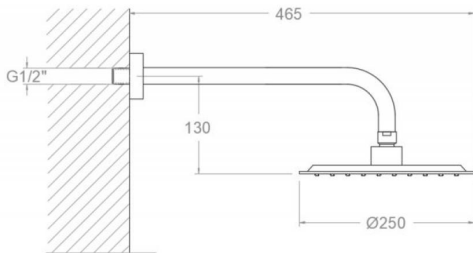
KUPFER

**Sammlung:** Odisea joya  
**Ausführung:** Gebrüsteter kupfer  
**Code:** 59D307733

**Standort:** Wannenfüll  
**Kategorie:** Brausebatterie

## Technische eigenschaften

- Thermostat-Kartusche Ø34mm.
- 2-Wege-Umsteller inkl. Schließung vom Durchfluss.
- Durchfluss bei 3 bar: 22 l/min Ausgang B und 24 l/min Ausgang A.
- Widerstandsfähigkeit bei Anti-Legionellen Temperaturschock.
- 5 Jahre Garantie auf Armaturen bei Herstellungsfehler und 3 Jahre auf Zubehör und Komponenten.
- Optimales Durchflussvolumen bei 3 bar. Wasserdruck zwischen 1 bis 5 bar.
- Druckdicht bei gleich oder unter 10 bar und Druckschläge bei 25 bar.
- Geräuschklasse I. Geräuschpegel bei 3 bar: unter 20 dB.
- Komfortleistungen von Sicherheit, Sensibilität und Konstanz bei der Temperaturswahl.
- Heißwassertemperatur-Empfehlung von 55°C. Maximale Temperatur 65°C. Maximal 1 Stunde bei 90°C.
- Gas- oder Elektro-Durchlauferhitzer von mindestens 10 Liter sowie 18 kW (Elektro) und 250 Kcal/min (Gas) Leistung erforderlich.
- Schnelle Reaktion, in weniger als 1 Sekunde, bei Temperatur- und Durchflussschwankungen.
- Thermostatkartusche mit Hotblock-Verbrühschutz-System.
- Thermostop-System mit Temperatursperre bei 38°C.



## Qualitätsprüfung

- Dichtheits-, Durchfluss-, mechanisches Verhalten unter Druck, mechanische Widerstands-, Maß-, Geräusch- und Korrosionsprüfung, gemäß den europäischen Normen EN 1111 und EN 248.

## Ersatzteile-aufstellung

- Temperaturbegrenzungsring: ALT7 (AAZ302971)
- Umsteller 2/3 Wege: 4000 (210849)
- Unterputz-Set: XX8722CUC (AAZ308481)
- Thermostatkartusche: 1701T (261919)
- Kartuschenmutter: TSC358 (AAZ303018)
- Zierblende: KTX2UC (AAZ308505)
- Handbrause: 3714CUC (99Z307560)
- Brausehalter: 3796CCUC (99Z307678)
- Brauseschlauch: 2475CCUC (99Z307676)





· Regenbrause:	RM250CUC (99Z307675)
· Wandarm für Regenbrause:	B350CUC (99Z307680)
· :	1331CUC (AAZ309132)
· Regenbrause + Wandarm:	BHRM250CUC (99D309125)
· Griff:	595000CUC (59Z307751)
· Montageset:	BAC9 (AAZ302972)
· Abdeckhülse f. Umsteller-Kartusche:	Unterputz CEMP3504CUC (AAZ308341)
· Abdeckhülse f. Thermostatkartusche:	Unterputz CEMP3505CUC (AAZ309134)
· Filter:	FTE02 (AAZ302974)
· Griff-Abdeckkappe:	3761NECUC (AAZ308339)



**ramonsoler.**

→ [rsramonsoler.com](https://rsramonsoler.com)