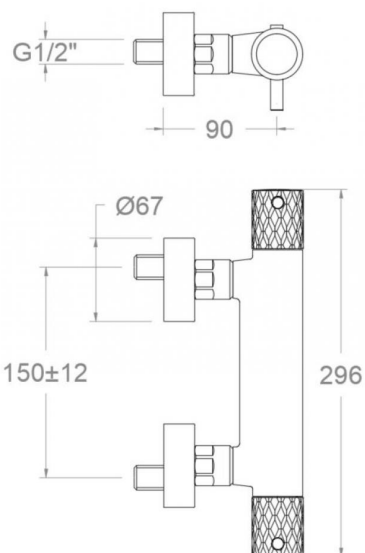
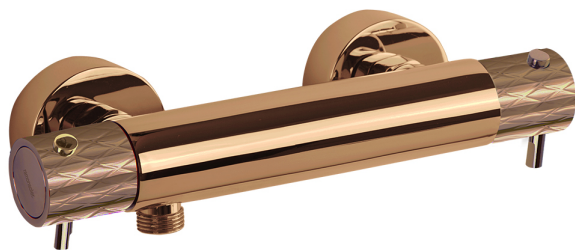


ramonsoler.

→ Ficha Técnica
Data Sheet
Fiche Technique
Technisches Datenblatt

Odisea joya



593401 SCUC COBRE CEPILLADO DUCHA TERMOSTATICO ODISEA JOYA
593401SCUC

Colección: Odisea joya	Acabado: Cobre cepillado	Código: 59D307712
Ubicación: Baño	Categoría: Ducha	

Características técnicas

- Cartucho Termostático $\varnothing 34$.
- Montura cerámica G1/2 de 180°.
- Caudal a 3 bar: 12 l/min en la salida de ducha.
- Resistente al choque térmico y químico antilegionela.
- Garantía de 5 años en grifería y 3 años en complementos.
- Presión de uso entre 1-5 bar. Recomendada 3 bar.
- Resiste presiones estáticas igual o inferior a 10 bar y golpes de ariete de 25 bar.
- Nivel acústico a 3 bar: inferior a 20 dB.
- Prestaciones de confort a nivel de fidelidad, sensibilidad y constancia en la selección de la temperatura.
- Temperatura recomendada de agua caliente 55°C. Temperatura máxima de uso 65°C. Máximo 1h a 90°C.
- Instalación mínima recomendada con calentadores a gas o eléctricos a partir de 10 litros y una potencia de 18 Kw.
- Rápida respuesta a variaciones de temperatura. Tiempo máximo 1 segundo.
- Cartucho termostático con Sistema Hot Block de seguridad antiquemaduras.
- Sistema Termostop de bloqueo de la temperatura a 38°.

Ensayos

- Ensayos de estanquidad, caudal, comportamiento mecánico bajo presión, resistencia mecánica, dimensiones, acústica y corrosión, realizados según las exigencias de las Normas Europeas EN 1111 y EN 248.

Composición y recambios

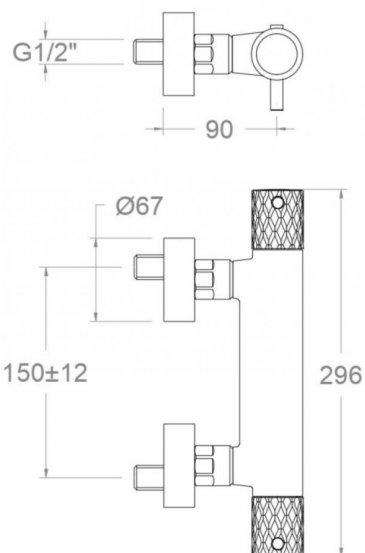
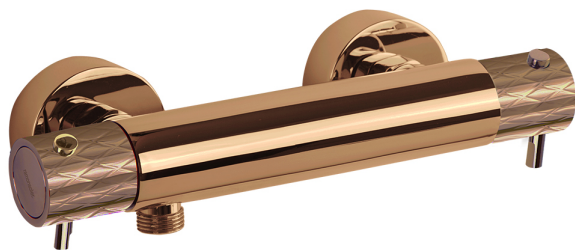
- | | |
|------------------------------------|-----------------------|
| · Volante: | 595000CUC (59Z307751) |
| · Anillo limitador de caudal: | ALC1 (210813) |
| · Anillo limitador de temperatura: | ALT5 (261920) |
| · Cartucho termostático: | 1701T (261919) |
| · Montura: | 1700C1/2 (184308) |
| · Valvula antiretorno : | ARD15 (181680) |
| · Floron + excéntrica : | 1326NFCUC (AAZ308753) |
| · Racord de ducha : | RD09MCUC (AAZ309036) |
| · Asiento : | AGTI02CUC (AAZ309037) |
| · Tuerca de asiento : | T3/4TCUC (AAZ309029) |



Tapa del volante :

3761CUC (AAZ309033)





593401 SCUC BRUSHED COPPER SHOWER THERMOSTATIC ODISEA JOYA 593401SCUC

Collection: Odisea joya	Finish: Brushed copper	Code: 59D307712
Location: Bath	Category: Shower	

Technical characteristics

- Thermostatic cartridge Ø34.
- Ceramic headwork G1/2 of 180°.
- Flow rate at 3 bar: 12 l/min through the shower outlet.
- Thermal shock resistant and anti-Legionella chemical.
- Guarantee of 5 year for tapware and 3 years for accesories.
- Use pressure between 1-5 bar. Recomendated pressure 3 bar.
- Resists static pressure equal to or less than 10 bar and water hammer up to 25 bar.
- 3 bar acoustic level less than 20 dB.
- Comfort benefits of fidelity, sensibility and constancy in temperature selection.
- Recomendated temperature for hot water: 55°C. Maximum temperature of use: 65°C up to 1 hour at 90°C.
- Minimum installation required with gas or electrical water heaters from 10 liters with 18 Kw of power.
- Quick response to temperature variations. Maximum time of 1 second.
- Thermostatic cartridge with Hot Block system for anti burn safety.
- Termostop system for blocking temperature at 38°C.

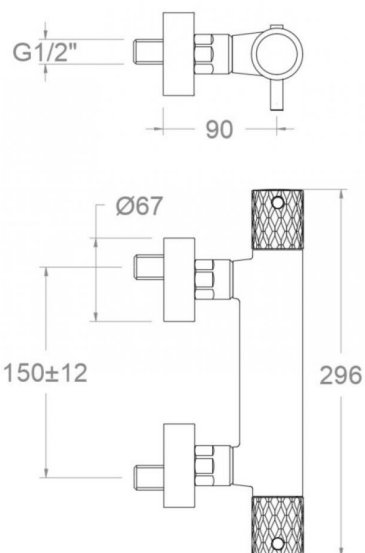
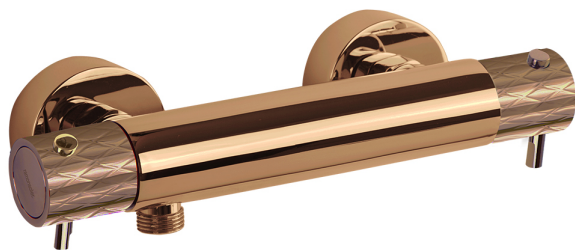
Tests

- Water tightness, flow rate, mechanical behavior under pressure, mechanical resistance, dimensional, acoustical and corrosion test according to european standards EN 1111 and EN 248.

Composition and spare parts

- Handle wheel: 595000CUC (59Z307751)
- Flow limiter ring: ALC1 (210813)
- Temperature limiter ring: ALT5 (261920)
- Thermostatic cartridge: 1701T (261919)
- Headwork: 1700C1/2 (184308)
- Check valve: ARD15 (181680)
- Escutcheon + Eccentric: 1326NFCUC (AAZ308753)
- Shower connector: RD09MCUC (AAZ309036)
- Seat: AGT102CUC (AAZ309037)
- Screw seat: T3/4TCUC (AAZ309029)
- Handle wheel cover: 3761CUC (AAZ309033)





593401 SCUC CUIVRE BROSSÉ DOUCHE THERMOSTATIQUE ODISEA JOYA 593401SCUC

Collection: Odisea joya	Fini: Cuivre brosse	Code: 59D307712
Lieu: Bain	Catégorie: Douche	

Caractéristiques techniques

- Cartouche Thermostatique ø34.
- Tête céramique G1/2 de 180°.
- Débit à 3 bar: 12 l/min en sortie de douche.
- Résistant au choc thermique et chimique anti-légionelle.
- Garantie de 5 ans en robinetterie et 3 ans en compléments.
- Pression d'utilisation entre 1-5 bar. Recommandée à 3 bar.
- Résiste pressions statiques égal ou inférieur à 10 bar et coups de bélier de 25 bar.
- Niveau acoustique à 3 bar: inférieur à 20 dB.
- Prestacions de confort au niveau de fidélité, sensibilité et contance dans la sélection de la température.
- Température recommandée d'eau chaude 55°C. température maximum d'utilisation 65°C. maximum 1h à 90°C.
- Installation minimum recommandée avec Chauffe-eau à gaz ou électrique à partir de 10 litres et une puissance de 18 Kw.
- Rapide réponse à variations de température. Temps maximum 1 seconde.
- Cartouche Thermostatique avec système Hot Block de sécurité anti-brullure.
- Système Termostop de blocage de la température à 38°.

Essais

- Essais d'étanchéité, débit, comportement mécanique sous pression, résistance mécanique, dimensions, acoustique et corrosion, fait selon les exigences des Normes Européenne EN 1111 et EN 248.

Composition et pièces de rechange

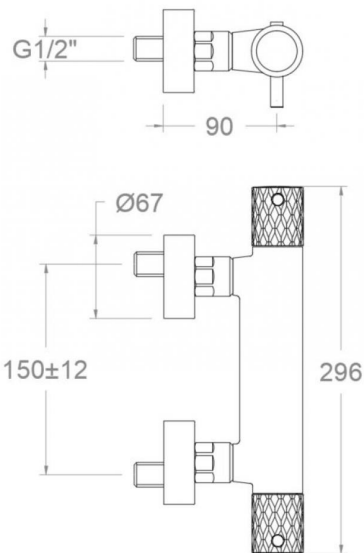
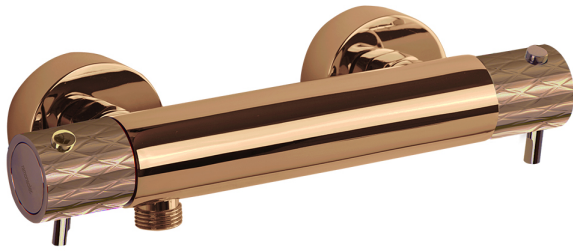
· Croisillon :	595000CUC (59Z307751)
· Bague limiteur de débit:	ALC1 (210813)
· Bague limiteur de température:	ALT5 (261920)
· Cartouche thermostatique:	1701T (261919)
· Tête ou cartouche:	1700C1/2 (184308)
· Clapet anti-retour:	ARD15 (181680)
· Rosace + Excentrique:	1326NFCUC (AAZ308753)
· Raccord de douche:	RD09MCUC (AAZ309036)
· Siège:	AGTI02CUC (AAZ309037)
· Écrou siège:	T3/4TCUC (AAZ309029)



Enjoliveur du croisillon:

3761CUC (AAZ309033)





593401 SCUC THERMOSTAT-BRAUSE KUPFER ODISEA JOYA 593401SCUC

Sammlung: Odisea joya	Ausführung: Gebrüsteter kupfer	Code: 59D307712
Standort: Wannenfüll	Kategorie: Brausebatterie	

Technische eigenschaften

- Thermostat-Kartusche Ø34mm.
- Keramik-Oberteil G1/2 180°.
- Durchfluss bei 3 bar: 12 l/min Ausgang Dusche.
- Widerstandsfähigkeit bei Anti-Legionellen Temperaturschock.
- 5 Jahre Garantie auf Armaturen bei Herstellungsfehler und 3 Jahre auf Zubehör und Komponenten.
- Optimales Durchflussvolumen bei 3 bar. Wasserdruck zwischen 1 bis 5 bar.
- Druckdicht bei gleich oder unter 10 bar und Druckschläge bei 25 bar.
- Geräuschklasse I. Geräuschpegel bei 3 bar: unter 20 dB.
- Komfortleistungen von Sicherheit, Sensibilität und Konstanz bei der Temperatureauswahl.
- Heißwassertemperatur-Empfehlung von 55°C. Maximale Temperatur 65°C. Maximal 1 Stunde bei 90°C.
- Gas- oder Elektro-Durchlauferhitzer von mindestens 10 Liter sowie 18 kW (Elektro) und 250 Kcal/min (Gas) Leistung erforderlich.
- Schnelle Reaktion, in weniger als 1 Sekunde, bei Temperatur- und Durchflussschwankungen.
- Thermostatkartusche mit Hotblock-Verbrühschutz-System.
- Thermostop-System mit Temperatursperre bei 38°C.

Qualitätsprüfung

- Dichtheits-, Durchfluss-, mechanisches Verhalten unter Druck, mechanische Widerstands-, Maß-, Geräusch- und Korrosionsprüfung, gemäß den europäischen Normen EN 1111 und EN 248.

Ersatzteile-aufstellung

- Griff: 595000CUC (59Z307751)
- Durchflussbegrenzungsring: ALC1 (210813)
- Temperaturbegrenzungsring: ALT5 (261920)
- Thermostatkartusche: 1701T (261919)
- Keramikoberteil: 1700C1/2 (184308)
- Rückflussverhinderungsventil : ARD15 (181680)
- S-Anschluss + Zierblende: 1326NFCUC (AAZ308753)
- Brauseschlauchanschluss: RD09MCUC (AAZ309036)
- Befestigungssitz: AGT102CUC (AAZ309037)
- Mutter für Befestigungssitz: T3/4TCUC (AAZ309029)



Griff-Abdeckkappe:

3761CUC (AAZ309033)



ramonsoler.

→ rsramonsoler.com