

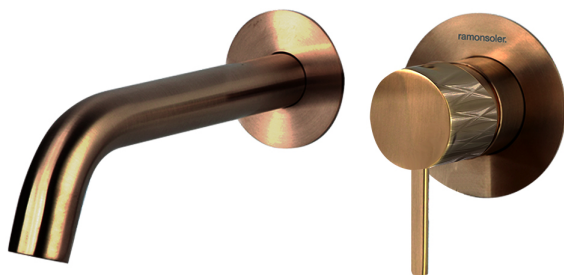
# ramonsoler.

→ Ficha Técnica  
Data Sheet  
Fiche Technique  
Technisches Datenblatt

Odisea joya

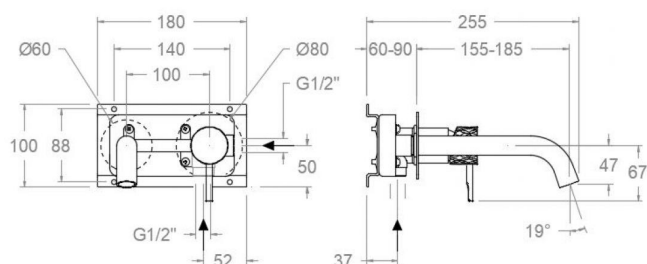
**592101CUC COBRE CEPILLADO LAVABO EMP. 2 FLORONES CAÑO  
19CM ODISEA JOYA S2  
592101CUC**

<b>Colección:</b> Odisea joya	<b>Acabado:</b> Cobre cepillado	<b>Código:</b> 59A307443
<b>Ubicación:</b> Baño	<b>Categoría:</b> Lavabo	



### Características técnicas

- Cartucho cerámico Ø35 mm.
- Sistema de ahorro de agua S2 mediante la apertura de la manecilla en dos fases.
- Caudal a 3 bar: salida 9 l/min.
- Resistente al choque térmico y químico antilegionela.
- Garantía de 5 años en grifería y 3 años en complementos.
- Presión de uso entre 1-5 bar. Recomendada 3 bar.
- Resiste presiones estáticas igual o inferior a 10 bar y golpes de ariete de 25 bar.
- Nivel acústico a 3 bar: inferior a 20 dB.
- Prestaciones de confort a nivel de fidelidad, sensibilidad y constancia en la selección de la temperatura.
- Temperatura recomendada de agua caliente 55°C. Temperatura máxima de uso 65°C. Máximo 1h a 90°C.
- Sistema Termostop Block de limitación de la temperatura máxima del agua caliente.



### Ensayos

- Ensayos de estanquidad, caudal, comportamiento mecánico bajo presión, resistencia mecánica, dimensiones, acústica y corrosión, realizados según las exigencias de las Normas Europeas EN 817 y EN 248.

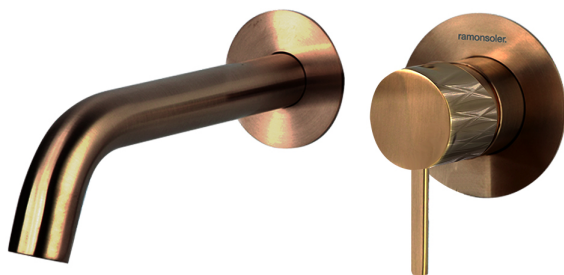
### Composición y recambios

- Manecilla : 3900N-35CUC (59Z307754)
- Distintivo : DT1-CUCN (AAZ308427)
- Cobertor tuerca cartucho : 4980CUC (AAZ305720)
- Tuerca cartucho : TSC351 (250863)
- Cartucho : 35100-2 (AAZ300973)
- Aireador : 1599 (AAZ303269)
- Placa para caño : RB21SCUC (AAZ308190)
- Placa para la manecilla : RB21HCUC (AAZ308191)
- Caño : CLETCUC (AAZ307682)
- Racor del caño : RDCT (AAA301873)
- Cuerpo empotrado : 392101CUC (39A307436)
- Camisa distribuidor: CEMP3502CUC (AAZ308189)
- Anillo limitador de temperatura: ALT350 (300062)



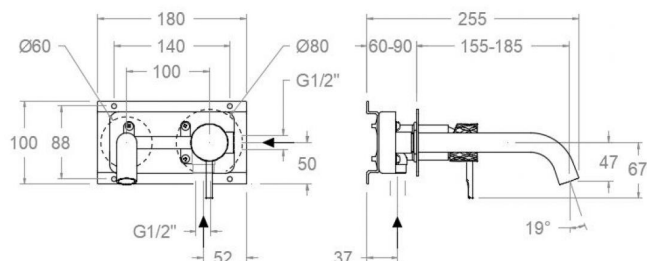
## 592101CUC BRUSHED COPPER CONCEALED WASHBASIN 2 COVER 19CM SPOUT ODISEA JOYA S2 592101CUC

<b>Collection:</b> Odisea joya	<b>Finish:</b> Brushed copper	<b>Code:</b> 59A307443
<b>Location:</b> Bath	<b>Category:</b> Washbasin	



### Technical characteristics

- Ceramic cartridge Ø35 mm.
- Water saving system S2 through the handle opening in two phases.
- Flow rate at 3 bar: 9 l/min.
- Thermal shock resistant and anti-Legionella chemical.
- Guarantee of 5 year for tapware and 3 years for accessories.
- Use pressure between 1-5 bar. Recommended pressure 3 bar.
- Resists static pressure equal to or less than 10 bar and water hammer up to 25 bar.
- 3 bar acoustic level less than 20 dB.
- Comfort benefits of fidelity, sensibility and constancy in temperature selection.
- Recommended temperature for hot water: 55°C. Maximum temperature of use: 65°C up to 1 hour at 90°C.
- Termostop Black system for maximum water temperature limitation.



### Tests

- Water tightness, flow rate, mechanical behavior under pressure, mechanical resistance, dimensional, acoustical and corrosion test according to european standards EN 817 and EN 248.

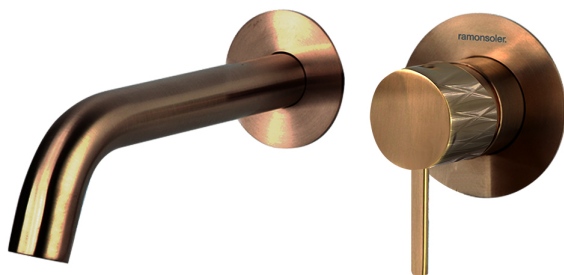
### Composition and spare parts

• Handle:	3900N-35CUC (59Z307754)
• Index:	DT1-CUCN (AAZ308427)
• Cartridge nut cover:	4980CUC (AAZ305720)
• Cartridge nut:	TSC351 (250863)
• Cartidge:	35100-2 (AAZ300973)
• Aerator:	1599 (AAZ303269)
• Spout wall plate:	RB21SCUC (AAZ308190)
• Handle wall plate:	RB21HCUC (AAZ308191)
• Spout:	CLETCUC (AAZ307682)
• Spout connector:	RDCT (AAA301873)
• Concealed body:	392101CUC (39A307436)
• Distributor shirt:	CEMP3502CUC (AAZ308189)
• Temperature limiter ring:	ALT350 (300062)



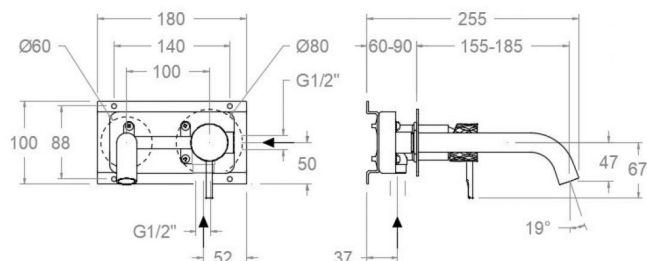
**592101CUC CUIVRE BROSSÉ LAVABO ENCASTRÉ 2 ROSACES BEC  
19CM ODISEA JOYA S2  
592101CUC**

<b>Collection:</b> Odisea joya	<b>Fini:</b> Coivre brosse	<b>Code:</b> 59A307443
<b>Lieu:</b> Bain	<b>Catégorie:</b> Lavabo	



### Caractéristiques techniques

- Cartouche céramique Ø35 mm.
- Système d'économie d'eau S2 à travers de l'ouverture de la manette en deux phases.
- Débit à 3 bar: sortie 9 l/min.
- Résistant au choc thermique et chimique anti-légionelle.
- Garantie de 5 ans en robinetterie et 3 ans en compléments.
- Pression d'utilisation entre 1-5 bar. Recommandée à 3 bar.
- Résiste pressions statiques égal ou inférieur à 10 bar et coups de bélier de 25 bar.
- Niveau acoustique à 3 bar: inférieur à 20 dB.
- Prestations de confort au niveau de fidélité, sensibilité et contance dans la sélection de la température.
- Température recommandée d'eau chaude 55°C. température maximum d'utilisation 65°C. maximum 1h à 90°C.
- Système Termostop Block de limitation de la température maximum d'eau chaude.



### Essais

- Essais d'étanchéité, débit, comportement mécanique sous pression, résistance mécanique, dimensions, acoustique et corrosion, fait selon les exigences des Normes Européenne EN 817 et EN 248.

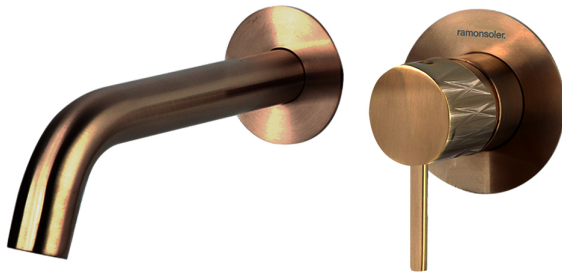
### Composition et pièces de rechange

- Manette: 3900N-35CUC (59Z307754)
- Index: DT1-CUCN (AAZ308427)
- Écrou de fixation cartouche: 4980CUC (AAZ305720)
- Écrou de cartouche: TSC351 (250863)
- Cartouche: 35100-2 (AAZ300973)
- Aérateur: 1599 (AAZ303269)
- Plaque pour bec: RB21SCUC (AAZ308190)
- Plaque pour manette: RB21HCUC (AAZ308191)
- Bec: CLETCUC (AAZ307682)
- Raccord du bec: RDCT (AAA301873)
- Corp encastré: 392101CUC (39A307436)
- Chemise distributeur: CEMP3502CUC (AAZ308189)
- Bagne limiteur de température: ALT350 (300062)



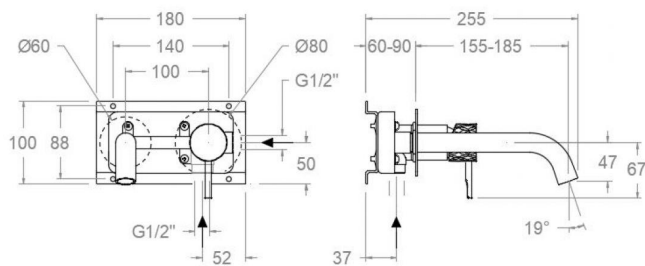
592101CUC UNTERPUTZ-WASCHTISCH KUPFER 2 ROSETTEN  
 AUSLAUF 19CM ODISEA JOYA S2  
 592101CUC

**Sammlung:** Odisea joya  
**Ausführung:** Gebrüsteter kupfer  
**Code:** 59A307443  
**Standort:** Wannenfüll  
**Kategorie:** Waschtisch



## Technische eigenschaften

- Keramik-Kartusche Ø35mm.
- Wassereinsparung S2, Öffnung über einen Zwischenanschlag.
- Durchfluss bei 3 bar: 9 l/min.
- Widerstandsfähigkeit bei Anti-Legionellen Temperaturschock.
- 5 Jahre Garantie auf Armaturen bei Herstellungsfehler und 3 Jahre auf Zubehör und Komponenten.
- Optimales Durchflussvolumen bei 3 bar. Wasserdruck zwischen 1 bis 5 bar.
- Druckdicht bei gleich oder unter 10 bar und Druckschläge bei 25 bar.
- Geräuschklasse I. Geräuschpegel bei 3 bar: unter 20 dB.
- Komfortleistungen von Sicherheit, Sensibilität und Konstanz bei der Temperatureauswahl.
- Heißwassertemperatur-Empfehlung von 55°C. Maximale Temperatur 65°C. Maximal 1 Stunde bei 90°C.
- Thermostop Block-System zur Begrenzung der maximalen Warmwassertemperatur.



## Qualitätsprüfung

- Dichtheits-, Durchfluss-, mechanisches Verhalten unter Druck, mechanische Widerstands-, Maß-, Geräusch- und Korrosionsprüfung, gemäß den europäischen Normen EN 817 und EN 248.

## Ersatzteile-aufstellung

- Hebel: 3900N-35CUC (59Z307754)
- Abdeckkappe: DT1-CUCN (AAZ308427)
- Kartuschenringblende: 4980CUC (AAZ305720)
- Kartuschenmutter: TSC351 (250863)
- Kartusche: 35100-2 (AAZ300973)
- Luftsprudler: 1599 (AAZ303269)
- Zierblende für Auslauf: RB21SCUC (AAZ308190)
- Zierblende für Hebel: RB21HCUC (AAZ308191)
- Auslauf: CLETCUC (AAZ307682)
- Adapter für Auslauf: RDCT (AAA301873)
- Unterputz-Einbaukörper: 392101CUC (39A307436)
- Abdeckhülse f. Unterputz CEMP3502CUC (AAZ308189)  
 Umsteller-Kartusche:



Temperaturbegrenzungsring: ALT350 (300062)



**ramonsoler.**

→ [rsramonsoler.com](https://rsramonsoler.com)