

ramonsoler.

→ Ficha Técnica
Data Sheet
Fiche Technique
Technisches Datenblatt

Odisea joya

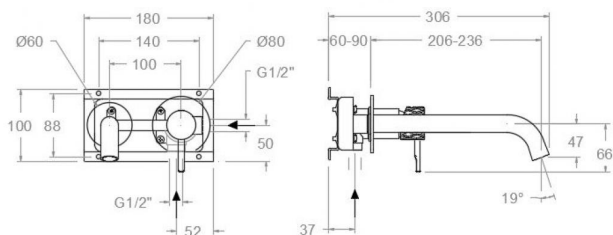
**592103OC ORO CEPILLADO LAVABO EMP. 2 FLORONES CAÑO 24CM
ODISEA JOYA S2
592103OC**

| | | |
|----------------------------------|----------------------------------|-----------------------------|
| Colección: Odisea joya | Acabado: Oro cepillado | Código: 59A307442 |
| Ubicación: Baño | Categoría: Lavabo | |



Características técnicas

- Cartucho cerámico Ø35 mm.
- Sistema de ahorro de agua S2 mediante la apertura de la manecilla en dos fases.
- Caudal a 3 bar: salida 9 l/min.
- Resistente al choque térmico y químico antilegionela.
- Garantía de 5 años en grifería y 3 años en complementos.
- Presión de uso entre 1-5 bar. Recomendada 3 bar.
- Resiste presiones estáticas igual o inferior a 10 bar y golpes de ariete de 25 bar.
- Nivel acústico a 3 bar: inferior a 20 dB.
- Prestaciones de confort a nivel de fidelidad, sensibilidad y constancia en la selección de la temperatura.
- Temperatura recomendada de agua caliente 55°C. Temperatura máxima de uso 65°C. Máximo 1h a 90°C.
- Sistema Termostop Block de limitación de la temperatura máxima del agua caliente.



Ensayos

- Ensayos de estanquidad, caudal, comportamiento mecánico bajo presión, resistencia mecánica, dimensiones, acústica y corrosión, realizados según las exigencias de las Normas Europeas EN 817 y EN 248.

Composición y recambios

- Manecilla : 5900N-35OC (59Z307749)
- Distintivo : DT1-OCN (AAZ303183)
- Cobertor tuerca cartucho : 4980OC (AAZ303180)
- Tuerca cartucho : TSC351 (250863)
- Cartucho : 35100-2 (AAZ300973)
- Aireador : 1599 (AAZ303269)
- Placa para caño : RB21SOC (AAZ303131)
- Placa para la manecilla : RB21HOC (AAZ303129)
- Caño : CLET24OC (AAZ303007)
- Racor del caño : RDCT (AAA301873)
- Cuerpo empotrado : XX20CTOC (AAZ303104)
- Camisa distribuidor: CEMP3502OC (AAZ303212)
- Anillo limitador de temperatura: ALT350 (300062)



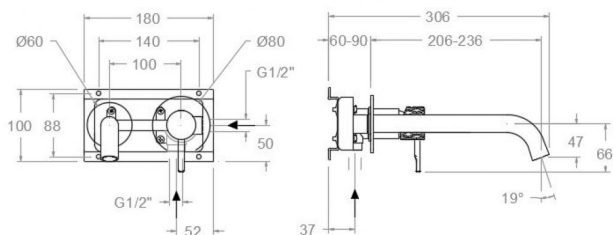
**592103OC BRUSHED GOLD CONCEALED WASHBASIN 2 COVER
24CM SPOUT ODISEA JOYA S2
592103OC**

| | | |
|-----------------------------------|--------------------------------|---------------------------|
| Collection: Odisea joya | Finish: Brushed gold | Code: 59A307442 |
| Location: Bath | Category: Washbasin | |



Technical characteristics

- Ceramic cartridge Ø35 mm.
- Water saving system S2 through the handle opening in two phases.
- Flow rate at 3 bar: 9 l/min.
- Thermal shock resistant and anti-Legionella chemical.
- Guarantee of 5 year for tapware and 3 years for accessories.
- Use pressure between 1-5 bar. Recommended pressure 3 bar.
- Resists static pressure equal to or less than 10 bar and water hammer up to 25 bar.
- 3 bar acoustic level less than 20 dB.
- Comfort benefits of fidelity, sensibility and constancy in temperature selection.
- Recommended temperature for hot water: 55°C. Maximum temperature of use: 65°C up to 1 hour at 90°C.
- Termostop Black system for maximum water temperature limitation.



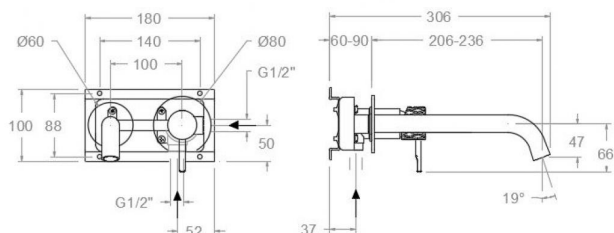
Tests

- Water tightness, flow rate, mechanical behavior under pressure, mechanical resistance, dimensional, acoustical and corrosion test according to european standards EN 817 and EN 248.

Composition and spare parts

| | |
|-----------------------------|------------------------|
| • Handle: | 5900N-350C (59Z307749) |
| • Index: | DT1-OCN (AAZ303183) |
| • Cartridge nut cover: | 49800C (AAZ303180) |
| • Cartridge nut: | TSC351 (250863) |
| • Cartidge: | 35100-2 (AAZ300973) |
| • Aerator: | 1599 (AAZ303269) |
| • Spout wall plate: | RB21SOC (AAZ303131) |
| • Handle wall plate: | RB21HOC (AAZ303129) |
| • Spout: | CLET24OC (AAZ303007) |
| • Spout connector: | RDCT (AAA301873) |
| • Concealed body: | XX20CTOC (AAZ303104) |
| • Distributor shirt: | CEMP35020C (AAZ303212) |
| • Temperature limiter ring: | ALT350 (300062) |





**5921030C OR BROSSÉ LAVABO ENCASTRÉ 2 ROSACES BEC 24CM
ODISEA JOYA S2
5921030C**

| | | |
|-----------------------------------|-----------------------------|---------------------------|
| Collection: Odisea joya | Fini: Or brossé | Code: 59A307442 |
| Lieu: Bain | Catégorie: Lavabo | |

Caractéristiques techniques

- Cartouche céramique Ø35 mm.
- Système d'économie d'eau S2 à travers de l'ouverture de la manette en deux phases.
- Débit à 3 bar: sortie 9 l/min.
- Résistant au choc thermique et chimique anti-légionelle.
- Garantie de 5 ans en robinetterie et 3 ans en compléments.
- Pression d'utilisation entre 1-5 bar. Recommandée à 3 bar.
- Résiste pressions statiques égal ou inférieur à 10 bar et coups de bélier de 25 bar.
- Niveau acoustique à 3 bar: inférieur à 20 dB.
- Prestations de confort au niveau de fidélité, sensibilité et contance dans la sélection de la température.
- Température recommandée d'eau chaude 55°C. température maximum d'utilisation 65°C. maximum 1h à 90°C.
- Système Termostop Block de limitation de la température maximum d'eau chaude.

Essais

- Essais d'étanchéité, débit, comportement mécanique sous pression, résistance mécanique, dimensions, acoustique et corrosion, fait selon les exigences des Normes Européenne EN 817 et EN 248.

Composition et pièces de rechange

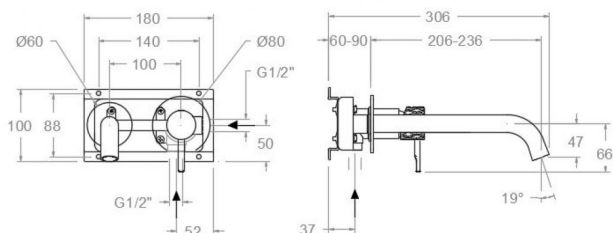
- Manette: 5900N-350C (59Z307749)
- Index: DT1-OCN (AAZ303183)
- Écrou de fixation cartouche: 49800C (AAZ303180)
- Écrou de cartouche: TSC351 (250863)
- Cartouche: 35100-2 (AAZ300973)
- Aérateur: 1599 (AAZ303269)
- Plaque pour bec: RB21SOC (AAZ303131)
- Plaque pour manette: RB21HOC (AAZ303129)
- Bec: CLET240C (AAZ303007)
- Raccord du bec: RDCT (AAA301873)
- Corp encastré: XX20CTOC (AAZ303104)
- Chemise distributeur: CEMP35020C (AAZ303212)
- Baigne limiteur de température: ALT350 (300062)



5921030C UNTERPUTZ-WASCHTISCH GOLD GEBÜRSTET 2
ROSETTEN AUSLAUF 24CM ODISEA JOYA S2
5921030C

Sammlung: Odisea joya
Ausführung: Gebürstete gold
Code: 59A307442

Standort: Wannenfüll
Kategorie: Waschtisch



Technische eigenschaften

- Keramik-Kartusche Ø35mm.
- Wassereinsparung S2, Öffnung über einen Zwischenanschlag.
- Durchfluss bei 3 bar: 9 l/min.
- Widerstandsfähigkeit bei Anti-Legionellen Temperaturschock.
- 5 Jahre Garantie auf Armaturen bei Herstellungsfehler und 3 Jahre auf Zubehör und Komponenten.
- Optimales Durchflussvolumen bei 3 bar. Wasserdruck zwischen 1 bis 5 bar.
- Druckdicht bei gleich oder unter 10 bar und Druckschläge bei 25 bar.
- Geräuschklasse I. Geräuschpegel bei 3 bar: unter 20 dB.
- Komfortleistungen von Sicherheit, Sensibilität und Konstanz bei der Temperaturswahl.
- Heißwassertemperatur-Empfehlung von 55°C. Maximale Temperatur 65°C. Maximal 1 Stunde bei 90°C.
- Thermostop Block-System zur Begrenzung der maximalen Warmwassertemperatur.

Qualitätsprüfung

- Dichtheits-, Durchfluss-, mechanisches Verhalten unter Druck, mechanische Widerstands-, Maß-, Geräusch- und Korrosionsprüfung, gemäß den europäischen Normen EN 817 und EN 248.

Ersatzteile-aufstellung

- Hebel: 5900N-350C (59Z307749)
- Abdeckkappe: DT1-OCN (AAZ303183)
- Kartuschenringblende: 49800C (AAZ303180)
- Kartuschenmutter: TSC351 (250863)
- Kartusche: 35100-2 (AAZ300973)
- Luftsprudler: 1599 (AAZ303269)
- Zierblende für Auslauf: RB21SOC (AAZ303131)
- Zierblende für Hebel: RB21HOC (AAZ303129)
- Auslauf: CLET24OC (AAZ303007)
- Adapter für Auslauf: RDCT (AAA301873)
- Unterputz-Einbaukörper: XX20CTOC (AAZ303104)
- Abdeckhülse f. Unterputz CEMP3502OC (AAZ303212)
Umsteller-Kartusche:



Temperaturbegrenzungsring: ALT350 (300062)



ramonsoler.

→ rsramonsoler.com