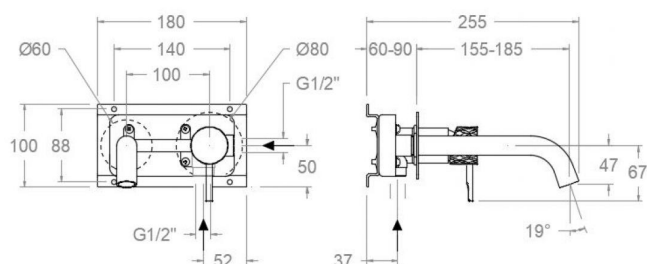


ramonsoler.

→ Ficha Técnica
Data Sheet
Fiche Technique
Technisches Datenblatt

Odisea joya



592101 CROMO LAVABO EMP. 2 FLORONES CAÑO 19CM ODISEA JOYA S2
592101

Colección: Odisea joya	Acabado: Cromo	Código: 59A307439
Ubicación: Baño	Categoría: Lavabo	

Características técnicas

- Cartucho cerámico Ø35 mm.
- Sistema de ahorro de agua S2 mediante la apertura de la manecilla en dos fases.
- Caudal a 3 bar: salida 9 l/min.
- Resistente al choque térmico y químico antilegionela.
- Garantía de 5 años en grifería y 3 años en complementos.
- Presión de uso entre 1-5 bar. Recomendada 3 bar.
- Resiste presiones estáticas igual o inferior a 10 bar y golpes de ariete de 25 bar.
- Nivel acústico a 3 bar: inferior a 20 dB.
- Prestaciones de confort a nivel de fidelidad, sensibilidad y constancia en la selección de la temperatura.
- Temperatura recomendada de agua caliente 55°C. Temperatura máxima de uso 65°C. Máximo 1h a 90°C.
- Superficie cromada: 15 micras de espesor de níquel, 0.3 micras de cromo.
- Sistema Termostop Block de limitación de la temperatura máxima del agua caliente.

Ensayos

- Ensayos de estanquidad, caudal, comportamiento mecánico bajo presión, resistencia mecánica, dimensiones, acústica y corrosión, realizados según las exigencias de las Normas Europeas EN 817 y EN 248.

Composición y recambios

• Manecilla :	5900N-35 (59Z307744)
• Distintivo :	DT4-GN (AAZ308134)
• Cobertor tuerca cartucho :	4980 (252834)
• Tuerca cartucho :	TSC351 (250863)
• Cartucho :	35100-2 (AAZ300973)
• Aireador :	1599 (AAZ303269)
• Placa para caño :	RB21S (AAA300947)
• Placa para la manecilla :	RB21H (AAA300948)
• Caño :	CLET (AAA300938)
• Racor del caño :	RDCT (AAA301873)
• Cuerpo empotrado :	XX20CT (AAZ301879)
• Camisa distribuidor:	CEMP3502 (AAZ302078)



Anillo limitador de temperatura: ALT350 (300062)



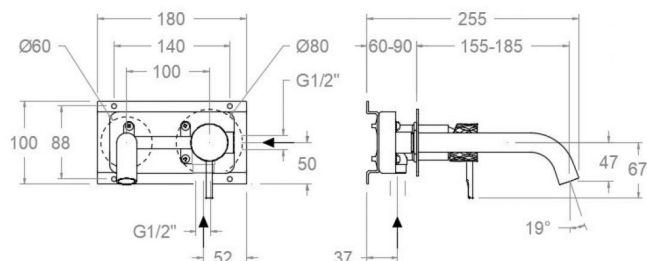
**592101 CHROME CONCEALED WASHBASIN 2 COVER 19CM SPOUT
ODISEA JOYA S2
592101**

Collection: Odisea joya
Finish: Chrome
Code: 59A307439
Location: Bath
Category: Washbasin



Technical characteristics

- Ceramic cartridge Ø35 mm.
- Water saving system S2 through the handle opening in two phases.
- Flow rate at 3 bar: 9 l/min.
- Thermal shock resistant and anti-Legionella chemical.
- Guarantee of 5 year for tapware and 3 years for accessories.
- Use pressure between 1-5 bar. Recommended pressure 3 bar.
- Resists static pressure equal to or less than 10 bar and water hammer up to 25 bar.
- 3 bar acoustic level less than 20 dB.
- Comfort benefits of fidelity, sensibility and constancy in temperature selection.
- Recommended temperature for hot water: 55°C. Maximum temperature of use: 65°C up to 1 hour at 90°C.
- Chromed surface: 15 microns thick of nickel and 0.3 microns thick of chrome.
- Termostop Black system for maximum water temperature limitation.



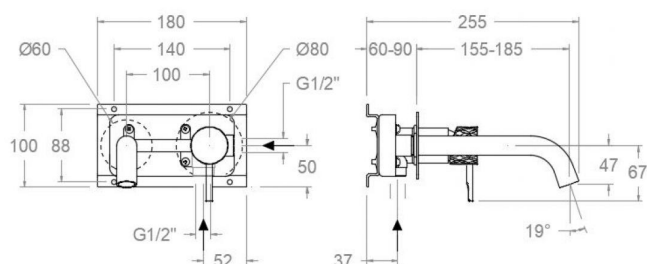
Tests

- Water tightness, flow rate, mechanical behavior under pressure, mechanical resistance, dimensional, acoustical and corrosion test according to european standards EN 817 and EN 248.

Composition and spare parts

- Handle: 5900N-35 (59Z307744)
- Index: DT4-GN (AAZ308134)
- Cartridge nut cover: 4980 (252834)
- Cartridge nut: TSC351 (250863)
- Cartridge: 35100-2 (AAZ300973)
- Aerator: 1599 (AAZ303269)
- Spout wall plate: RB21S (AAA300947)
- Handle wall plate: RB21H (AAA300948)
- Spout: CLET (AAA300938)
- Spout connector: RDCT (AAA301873)
- Concealed body: XX20CT (AAZ301879)
- Distributor shirt: CEMP3502 (AAZ302078)
- Temperature limiter ring: ALT350 (300062)





592101 CHROMÉ LAVABO ENCASTRÉ 2 ROSACES BEC 19CM ODISEA JOYA S2 592101

Collection: Odisea joya	Fini: Chrome	Code: 59A307439
Lieu: Bain	Catégorie: Lavabo	

Caractéristiques techniques

- Cartouche céramique Ø35 mm.
- Système d'économie d'eau S2 à travers de l'ouverture de la manette en deux phases.
- Débit à 3 bar: sortie 9 l/min.
- Résistant au choc thermique et chimique anti-légionelle.
- Garantie de 5 ans en robinetterie et 3 ans en compléments.
- Pression d'utilisation entre 1-5 bar. Recommandée à 3 bar.
- Résiste pressions statiques égal ou inférieur à 10 bar et coups de bélier de 25 bar.
- Niveau acoustique à 3 bar: inférieur à 20 dB.
- Prestations de confort au niveau de fidélité, sensibilité et contance dans la sélection de la température.
- Température recommandée d'eau chaude 55°C. température maximum d'utilisation 65°C. maximum 1h à 90°C.
- Surface chromée: 15 microns d'épaisseur de nickel, 0,3 microns de chrome.
- Système Termostop Block de limitation de la température maximum d'eau chaude.

Essais

- Essais d'étanchéité, débit, comportement mécanique sous pression, résistance mécanique, dimensions, acoustique et corrosion, fait selon les exigences des Normes Européenne EN 817 et EN 248.

Composition et pièces de rechange

• Manette:	5900N-35 (59Z307744)
• Index:	DT4-GN (AAZ308134)
• Écrou de fixation cartouche:	4980 (252834)
• Écrou de cartouche:	TSC351 (250863)
• Cartouche:	35100-2 (AAZ300973)
• Aérateur:	1599 (AAZ303269)
• Plaque pour bec:	RB21S (AAA300947)
• Plaque pour manette:	RB21H (AAA300948)
• Bec:	CLET (AAA300938)
• Raccord du bec:	RDCT (AAA301873)
• Corp encastré:	XX20CT (AAZ301879)
• Chemise distributeur:	CEMP3502 (AAZ302078)



Bagne limiteur de température: ALT350 (300062)



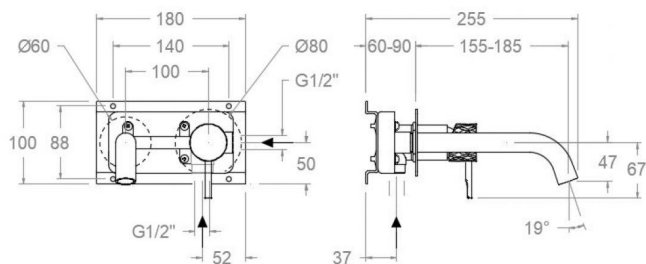
**592101 UNTERPUTZ-WASCHTISCH CHROM 2 ROSETTEN AUSLAUF
19CM ODISEA JOYA S2
592101**

Sammlung: Odisea joya	Ausführung: Chrom	Code: 59A307439
Standort: Wannenfüll	Kategorie: Waschtisch	



Technische eigenschaften

- Keramik-Kartusche Ø35mm.
- Wassereinsparung S2, Öffnung über einen Zwischenanschlag.
- Durchfluss bei 3 bar: 9 l/min.
- Widerstandsfähigkeit bei Anti-Legionellen Temperaturschock.
- 5 Jahre Garantie auf Armaturen bei Herstellungsfehler und 3 Jahre auf Zubehör und Komponenten.
- Optimales Durchflussvolumen bei 3 bar. Wasserdruck zwischen 1 bis 5 bar.
- Druckdicht bei gleich oder unter 10 bar und Druckschläge bei 25 bar.
- Geräuschkategorie I. Geräuschpegel bei 3 bar: unter 20 dB.
- Komfortleistungen von Sicherheit, Sensibilität und Konstanz bei der Temperatureinstellung.
- Heißwassertemperatur-Empfehlung von 55°C. Maximale Temperatur 65°C. Maximal 1 Stunde bei 90°C.
- Zweischichtverchromung: 15 Mikrometer Nickel, 0,3 Mikrometer Chrom.
- Thermostop Block-System zur Begrenzung der maximalen Warmwassertemperatur.



Qualitätsprüfung

- Dichtheits-, Durchfluss-, mechanisches Verhalten unter Druck, mechanische Widerstands-, Maß-, Geräusch- und Korrosionsprüfung, gemäß den europäischen Normen EN 817 und EN 248.

Ersatzteile-aufstellung

• Hebel:	5900N-35 (59Z307744)
• Abdeckkappe:	DT4-GN (AAZ308134)
• Kartuschenringblende:	4980 (252834)
• Kartuschenmutter:	TSC351 (250863)
• Kartusche:	35100-2 (AAZ300973)
• Luftsprudler :	1599 (AAZ303269)
• Zierblende für Auslauf:	RB21S (AAA300947)
• Zierblende für Hebel:	RB21H (AAA300948)
• Auslauf:	CLET (AAA300938)
• Adapter für Auslauf:	RDCT (AAA301873)
• Unterputz-Einbaukörper:	XX20CT (AAZ301879)



- Abdeckhülse f. Unterputz CEMP3502 (AAZ302078)
Umsteller-Kartusche:
- Temperaturbegrenzungsring: ALT350 (300062)



ramonsoler.

→ rsramonsoler.com