

ramonsoler.

→ Ficha Técnica
Data Sheet
Fiche Technique
Technisches Datenblatt

Odisea

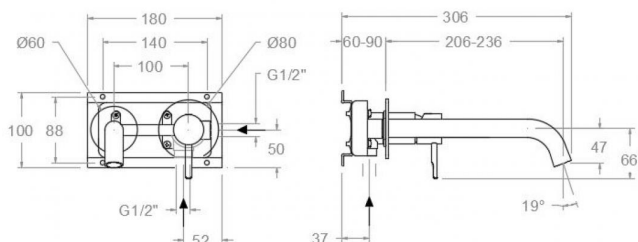
Odisea, monomando de lavabo empotrado mural oro cepillado 392103OC

Colección: Odisea	Acabado: Oro cepillado	Código: 39A307435
Ubicación: Baño	Categoría: Lavabo	



Características técnicas

- Cartucho cerámico Ø35 mm.
- Sistema de ahorro de agua S2 mediante la apertura de la manecilla en dos fases.
- Caudal a 3 bar: salida 9 l/min.
- Resistente al choque térmico y químico antilegionela.
- Garantía de 5 años en grifería y 3 años en complementos.
- Presión de uso entre 1-5 bar. Recomendada 3 bar.
- Resiste presiones estáticas igual o inferior a 10 bar y golpes de ariete de 25 bar.
- Nivel acústico a 3 bar: inferior a 20 dB.
- Prestaciones de confort a nivel de fidelidad, sensibilidad y constancia en la selección de la temperatura.
- Temperatura recomendada de agua caliente 55°C. Temperatura máxima de uso 65°C. Máximo 1h a 90°C.
- Sistema Termostop Block de limitación de la temperatura máxima del agua caliente.



Ensayos

- Ensayos de estanquidad, caudal, comportamiento mecánico bajo presión, resistencia mecánica, dimensiones, acústica y corrosión, realizados según las exigencias de las Normas Europeas EN 817 y EN 248.

Composición y recambios

- Manecilla : 3900N-35OC (39Z307658)
- Distintivo : DT4-OCN (AAZ308136)
- Cobertor tuerca cartucho : 4980OC (AAZ303180)
- Tuerca cartucho : TSC351 (250863)
- Cartucho : 35100-2 (AAZ300973)
- Aireador : 1599 (AAZ303269)
- Placa para caño : RB21SOC (AAZ303131)
- Placa para la manecilla : RB21HOC (AAZ303129)
- Caño : CLET24OC (AAZ303007)
- Racor del caño : RDCT (AAA301873)
- Cuerpo empotrado : XX20CTOC (AAZ303104)
- Camisa distribuidor: CEMP3502OC (AAZ303212)
- Anillo limitador de temperatura: ALT350 (300062)



**392103OC BRUSHED GOLD CONCEALED WASHBASIN 2 COVERS
24CM ODISEA S2
392103OC**

Collection: Odisea	Finish: Brushed gold	Code: 39A307435
Location: Bath	Category: Washbasin	



Technical characteristics

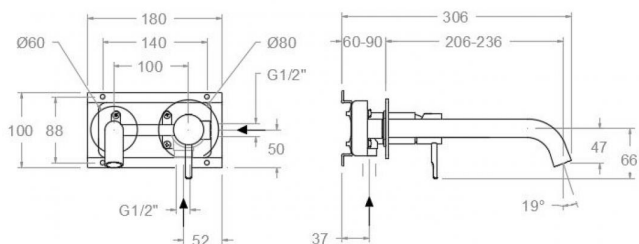
- Ceramic cartridge Ø35 mm.
- Water saving system S2 through the handle opening in two phases.
- Flow rate at 3 bar: 9 l/min.
- Thermal shock resistant and anti-Legionella chemical.
- Guarantee of 5 year for tapware and 3 years for accessories.
- Use pressure between 1-5 bar. Recommended pressure 3 bar.
- Resists static pressure equal to or less than 10 bar and water hammer up to 25 bar.
- 3 bar acoustic level less than 20 dB.
- Comfort benefits of fidelity, sensibility and constancy in temperature selection.
- Recommended temperature for hot water: 55°C. Maximum temperature of use: 65°C up to 1 hour at 90°C.
- Termostop Black system for maximum water temperature limitation.

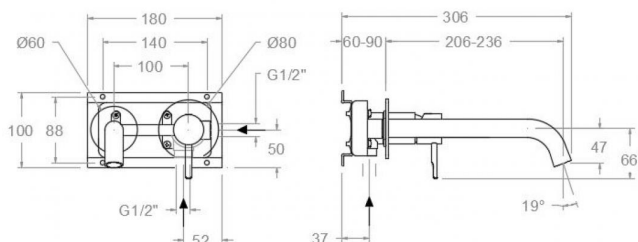
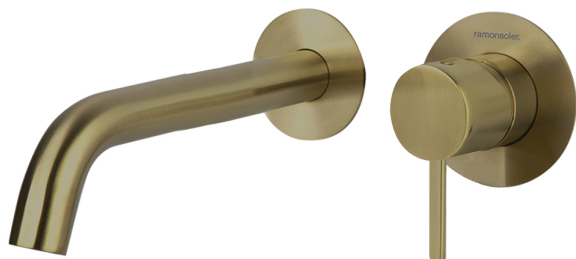
Tests

- Water tightness, flow rate, mechanical behavior under pressure, mechanical resistance, dimensional, acoustical and corrosion test according to european standards EN 817 and EN 248.

Composition and spare parts

- Handle: 3900N-35OC (39Z307658)
- Index: DT4-OCN (AAZ308136)
- Cartridge nut cover: 4980OC (AAZ303180)
- Cartridge nut: TSC351 (250863)
- Cartridge: 35100-2 (AAZ300973)
- Aerator: 1599 (AAZ303269)
- Spout wall plate: RB21SOC (AAZ303131)
- Handle wall plate: RB21HOC (AAZ303129)
- Spout: CLET24OC (AAZ303007)
- Spout connector: RDCT (AAA301873)
- Concealed body: XX20CTOC (AAZ303104)
- Distributor shirt: CEMP3502OC (AAZ303212)
- Temperature limiter ring: ALT350 (300062)





3921030C OR BROSSÉ LAVABO ENCASTRÉ 2 ROSACES 24CM
ODISEA S2
3921030C

Collection: Odisea
Fini: Or brossé
Code: 39A307435

Lieu: Bain
Catégorie: Lavabo

Caractéristiques techniques

- Cartouche céramique Ø35 mm.
- Système d'économie d'eau S2 à travers de l'ouverture de la manette en deux phases.
- Débit à 3 bar: sortie 9 l/min.
- Résistant au choc thermique et chimique anti-légionelle.
- Garantie de 5 ans en robinetterie et 3 ans en compléments.
- Pression d'utilisation entre 1-5 bar. Recommandée à 3 bar.
- Résiste pressions statiques égal ou inférieur à 10 bar et coups de bélier de 25 bar.
- Niveau acoustique à 3 bar: inférieur à 20 dB.
- Prestations de confort au niveau de fidélité, sensibilité et contance dans la sélection de la température.
- Température recommandée d'eau chaude 55°C. température maximum d'utilisation 65°C. maximum 1h à 90°C.
- Système Termostop Block de limitation de la température maximum d'eau chaude.

Essais

- Essais d'étanchéité, débit, comportement mécanique sous pression, résistance mécanique, dimensions, acoustique et corrosion, fait selon les exigences des Normes Européenne EN 817 et EN 248.

Composition et pièces de rechange

- Manette: 3900N-350C (39Z307658)
- Index: DT4-OCN (AAZ308136)
- Écrou de fixation cartouche: 49800C (AAZ303180)
- Écrou de cartouche: TSC351 (250863)
- Cartouche: 35100-2 (AAZ300973)
- Aérateur: 1599 (AAZ303269)
- Plaque pour bec: RB21SOC (AAZ303131)
- Plaque pour manette: RB21HOC (AAZ303129)
- Bec: CLET240C (AAZ303007)
- Raccord du bec: RDCT (AAA301873)
- Corp encastré: XX20CTOC (AAZ303104)
- Chemise distributeur: CEMP35020C (AAZ303212)
- Bague limiteur de température: ALT350 (300062)



Temperaturbegrenzungsring: ALT350 (300062)



ramonsoler.

→ rsramonsoler.com