

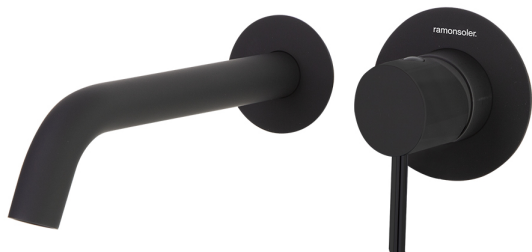
ramonsoler.

→ Ficha Técnica
Data Sheet
Fiche Technique
Technisches Datenblatt

Odisea

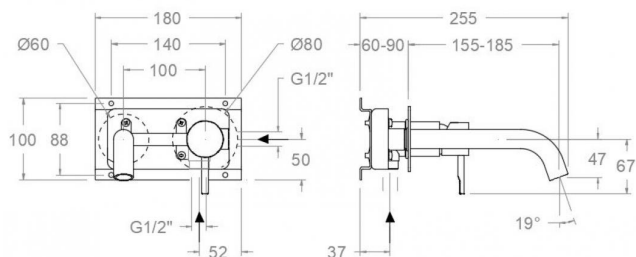
Odisea, monomando de lavabo empotrado mural negro mate 392101NM

Colección: Odisea	Acabado: Negro mate	Código: 39A307432
Ubicación: Baño	Categoría: Lavabo	



Características técnicas

- Cartucho cerámico Ø35 mm.
- Sistema de ahorro de agua S2 mediante la apertura de la manecilla en dos fases.
- Caudal a 3 bar: salida 9 l/min.
- Resistente al choque térmico y químico antilegionela.
- Garantía de 5 años en grifería y 3 años en complementos.
- Presión de uso entre 1-5 bar. Recomendada 3 bar.
- Resiste presiones estáticas igual o inferior a 10 bar y golpes de ariete de 25 bar.
- Nivel acústico a 3 bar: inferior a 20 dB.
- Prestaciones de confort a nivel de fidelidad, sensibilidad y constancia en la selección de la temperatura.
- Temperatura recomendada de agua caliente 55°C. Temperatura máxima de uso 65°C. Máximo 1h a 90°C.
- Sistema Termostop Block de limitación de la temperatura máxima del agua caliente.



Ensayos

- Ensayos de estanquidad, caudal, comportamiento mecánico bajo presión, resistencia mecánica, dimensiones, acústica y corrosión, realizados según las exigencias de las Normas Europeas EN 817 y EN 248.

Composición y recambios

• Manecilla :	3900N-35NM (39Z307647)
• Distintivo :	DT4-NM (AAZ308135)
• Cobertor tuerca cartucho :	4980NM (AAZ303179)
• Tuerca cartucho :	TSC351 (250863)
• Cartucho :	35100-2 (AAZ300973)
• Aireador :	1599 (AAZ303269)
• Placa para caño :	RB21SNM (AAZ302923)
• Placa para la manecilla :	RB21HNM (AAZ302924)
• Caño :	CLETNM (AAZ303004)
• Racor del caño :	RDCT (AAA301873)
• Cuerpo empotrado :	XX20CTNM (AAZ302922)
• Camisa distribuidor:	CEMP3502NM (AAZ303211)
• Anillo limitador de temperatura:	ALT350 (300062)

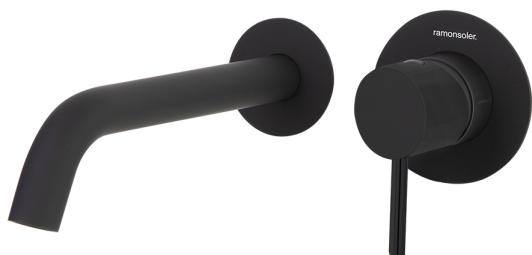


Observaciones



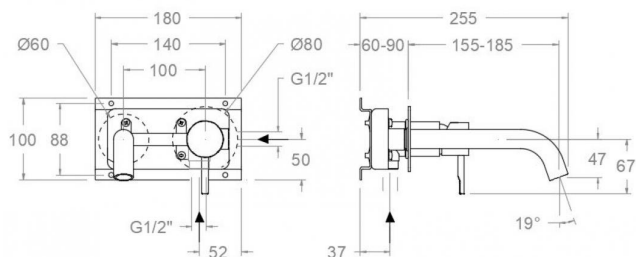
**392101NM BLACK MATTE CONCEALED WASHBASIN 2 COVERS 19CM
ODISEA S2
392101NM**

Collection: Odisea	Finish: Black matte	Code: 39A307432
Location: Bath	Category: Washbasin	



Technical characteristics

- Ceramic cartridge Ø35 mm.
- Water saving system S2 through the handle opening in two phases.
- Flow rate at 3 bar: 9 l/min.
- Thermal shock resistant and anti-Legionella chemical.
- Guarantee of 5 year for tapware and 3 years for accessories.
- Use pressure between 1-5 bar. Recommended pressure 3 bar.
- Resists static pressure equal to or less than 10 bar and water hammer up to 25 bar.
- 3 bar acoustic level less than 20 dB.
- Comfort benefits of fidelity, sensibility and constancy in temperature selection.
- Recommended temperature for hot water: 55°C. Maximum temperature of use: 65°C up to 1 hour at 90°C.
- Termostop Black system for maximum water temperature limitation.



Tests

- Water tightness, flow rate, mechanical behavior under pressure, mechanical resistance, dimensional, acoustical and corrosion test according to european standards EN 817 and EN 248.

Composition and spare parts

• Handle:	3900N-35NM (39Z307647)
• Index:	DT4-NMN (AAZ308135)
• Cartridge nut cover:	4980NM (AAZ303179)
• Cartridge nut:	TSC351 (250863)
• Cartridge:	35100-2 (AAZ300973)
• Aerator:	1599 (AAZ303269)
• Spout wall plate:	RB21SNM (AAZ302923)
• Handle wall plate:	RB21HNM (AAZ302924)
• Spout:	CLETNM (AAZ303004)
• Spout connector:	RDCT (AAA301873)
• Concealed body:	XX20CTNM (AAZ302922)
• Distributor shirt:	CEMP3502NM (AAZ303211)
• Temperature limiter ring:	ALT350 (300062)

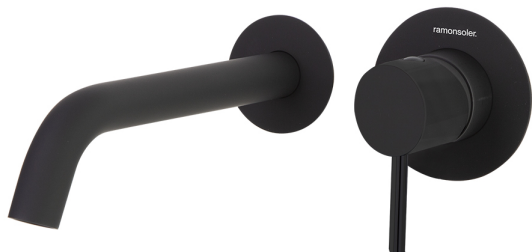


Observations



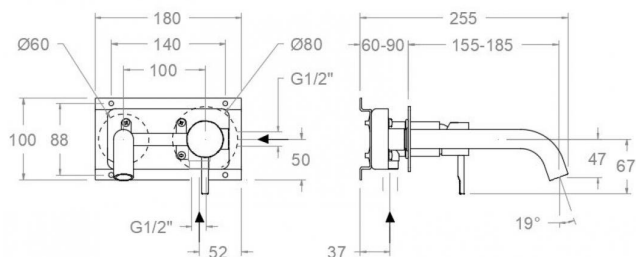
392101NM NOIR MAT LAVABO ENCASTRÉ 2 ROSACES 19CM ODISEA S2
392101NM

Collection:	Fini:	Code:
Odisea	Noir mat	39A307432
Lieu:	Catégorie:	
Bain	Lavabo	



Caractéristiques techniques

- Cartouche céramique Ø35 mm.
- Système d'économie d'eau S2 à travers de l'ouverture de la manette en deux phases.
- Débit à 3 bar: sortie 9 l/min.
- Résistant au choc thermique et chimique anti-légionelle.
- Garantie de 5 ans en robinetterie et 3 ans en compléments.
- Pression d'utilisation entre 1-5 bar. Recommandée à 3 bar.
- Résiste pressions statiques égal ou inférieur à 10 bar et coups de bélier de 25 bar.
- Niveau acoustique à 3 bar: inférieur à 20 dB.
- Prestations de confort au niveau de fidélité, sensibilité et contance dans la sélection de la température.
- Température recommandée d'eau chaude 55°C. température maximum d'utilisation 65°C. maximum 1h à 90°C.
- Système Termostop Block de limitation de la température maximum d'eau chaude.



Essais

- Essais d'étanchéité, débit, comportement mécanique sous pression, résistance mécanique, dimensions, acoustique et corrosion, fait selon les exigences des Normes Européenne EN 817 et EN 248.

Composition et pièces de rechange

- Manette: 3900N-35NM (39Z307647)
- Index: DT4-NMN (AAZ308135)
- Écrou de fixation cartouche: 4980NM (AAZ303179)
- Écrou de cartouche: TSC351 (250863)
- Cartouche: 35100-2 (AAZ300973)
- Aérateur: 1599 (AAZ303269)
- Plaque pour bec: RB21SNM (AAZ302923)
- Plaque pour manette: RB21HNM (AAZ302924)
- Bec: CLETNM (AAZ303004)
- Raccord du bec: RDCT (AAA301873)
- Corp encastré: XX20CTNM (AAZ302922)
- Chemise distributeur: CEMP3502NM (AAZ303211)
- Baigne limiteur de température: ALT350 (300062)

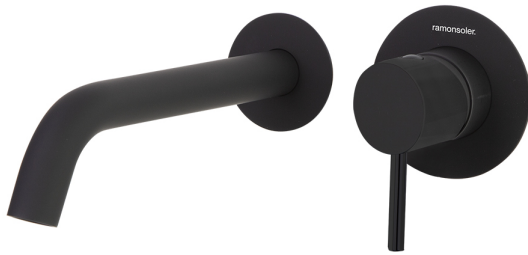


Observations



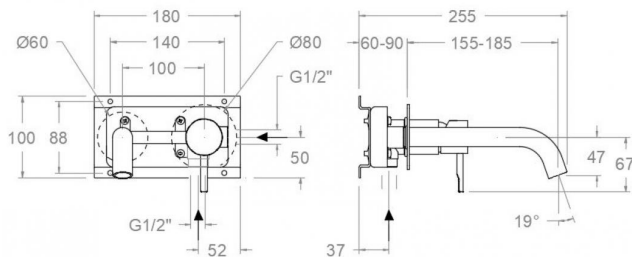
392101NM UNTERPUTZ-WASCHTISCH SCHWARZ MATT 2 ROSETTEN AUSLAUF 19CM ODISEA 392101NM

Sammlung: Odisea	Ausführung: Matte schwarz	Code: 39A307432
Standort: Wannenfüll	Kategorie: Waschtisch	



Technische eigenschaften

- Keramik-Kartusche Ø35mm.
- Wassereinsparung S2, Öffnung über einen Zwischenanschlag.
- Durchfluss bei 3 bar: 9 l/min.
- Widerstandsfähigkeit bei Anti-Legionellen Temperaturschock.
- 5 Jahre Garantie auf Armaturen bei Herstellungsfehler und 3 Jahre auf Zubehör und Komponenten.
- Optimales Durchflussvolumen bei 3 bar. Wasserdruck zwischen 1 bis 5 bar.
- Druckdicht bei gleich oder unter 10 bar und Druckschläge bei 25 bar.
- Geräuschklasse I. Geräuschpegel bei 3 bar: unter 20 dB.
- Komfortleistungen von Sicherheit, Sensibilität und Konstanz bei der Temperaturswahl.
- Heißwassertemperatur-Empfehlung von 55°C. Maximale Temperatur 65°C. Maximal 1 Stunde bei 90°C.
- Thermostop Block-System zur Begrenzung der maximalen Warmwassertemperatur.



Qualitätsprüfung

- Dichtheits-, Durchfluss-, mechanisches Verhalten unter Druck, mechanische Widerstands-, Maß-, Geräusch- und Korrosionsprüfung, gemäß den europäischen Normen EN 817 und EN 248.

Ersatzteile-aufstellung

- Hebel: 3900N-35NM (39Z307647)
- Abdeckkappe: DT4-NM (AAZ308135)
- Kartuschenringblende: 4980NM (AAZ303179)
- Kartuschenmutter: TSC351 (250863)
- Kartusche: 35100-2 (AAZ300973)
- Luftsprudler: 1599 (AAZ303269)
- Zierblende für Auslauf: RB21SNM (AAZ302923)
- Zierblende für Hebel: RB21HNM (AAZ302924)
- Auslauf: CLETNM (AAZ303004)
- Adapter für Auslauf: RDCT (AAA301873)
- Unterputz-Einbaukörper: XX20CTNM (AAZ302922)
- Abdeckhülse f. Unterputz CEMP3502NM (AAZ303211)
- Umsteller-Kartusche:



Temperaturbegrenzungsring: ALT350 (300062)

Bemerkungen



ramonsoler.

→ rsramonsoler.com