

# ramonsoler.

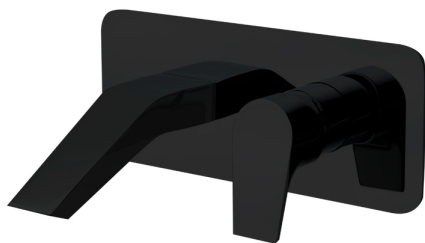
→ Ficha Técnica  
Data Sheet  
Fiche Technique  
Technisches Datenblatt

Urban chic

RSM212001NM NEGRO MATE LAVABO EMPOTRADO 1 FLORON URBAN CHIC S2  
RSM212001NM

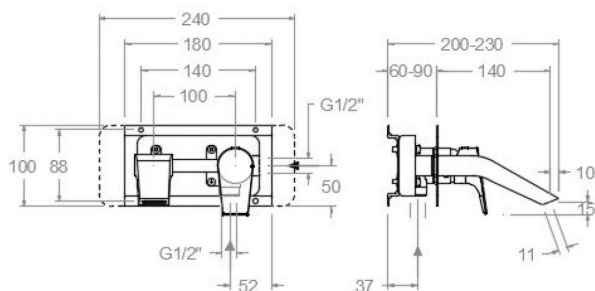
**Colección:** Urban chic  
**Acabado:** Negro mate  
**Código:** 21A306342

**Ubicación:** Baño  
**Categoría:** Lavabo



## Características técnicas

- Cartucho cerámico Ø35 mm.
- Sistema de ahorro de agua S2 mediante la apertura de la manecilla en dos fases.
- Caudal a 3 bar: 5 l/min.
- Resistente al choque térmico y químico antilegionela.
- Garantía de 5 años en grifería y 3 años en complementos.
- Presión de uso entre 1-5 bar. Recomendada 3 bar.
- Resiste presiones estáticas igual o inferior a 10 bar y golpes de ariete de 25 bar.
- Nivel acústico a 3 bar: inferior a 20 dB.
- Prestaciones de confort a nivel de fidelidad, sensibilidad y constancia en la selección de la temperatura.
- Temperatura recomendada de agua caliente 55°C. Temperatura máxima de uso 65°C. Máximo 1h a 90°C.
- Sistema Termostop Block de limitación de la temperatura máxima del agua caliente.



## Ensayos

- Ensayos de estanquidad, caudal, comportamiento mecánico bajo presión, resistencia mecánica, dimensiones, acústica y corrosión, realizados según las exigencias de las Normas Europeas EN 817 y EN 248.

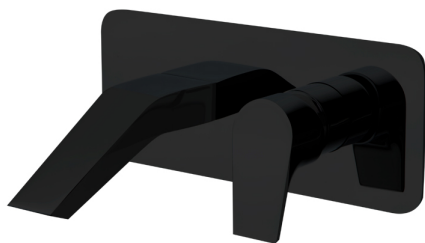
## Composición y recambios

- Manecilla : RSM2100-35NM (AAZ306390)
- Cobertor tuerca cartucho : RSM4980NM (AAZ304583)
- Cartucho : RSM35100-2 (AAZ304588)
- Placa para caño : RSMKXB20NM (AAZ306391)
- Caño : RSMCLEUNM (AAZ306392)
- Camisa distribuidor: RSMCEMP3502NM (AAZ304597)



RSM212001 BLACK MATTE CONCEALED WASHBASIN 1 COVER  
URBAN CHIC S2  
RSM212001NM

**Collection:** Urban chic  
**Finish:** Black matte  
**Code:** 21A306342  
**Location:** Bath  
**Category:** Washbasin



## Technical characteristics

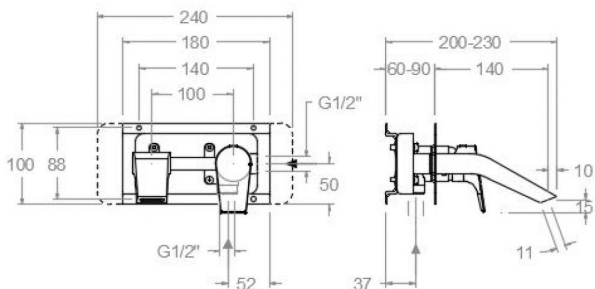
- Ceramic cartridge Ø35 mm.
- Water saving system S2 through the handle opening in two phases.
- Flow rate at 3 bar: 5 l/min.
- Thermal shock resistant and anti-Legionella chemical.
- Guarantee of 5 year for tapware and 3 years for accesories.
- Use pressure between 1-5 bar. Recomendated pressure 3 bar.
- Resists static pressure equal to or less than 10 bar and water hammer up to 25 bar.
- 3 bar acoustic level less than 20 dB.
- Comfort benefits of fidelity, sensibility and constancy in temperature selection.
- Recomendated temperature for hot water: 55°C. Maximum temperature of use: 65°C up to 1 hour at 90°C.
- Termostop Black system for maximum water temperature limitation.

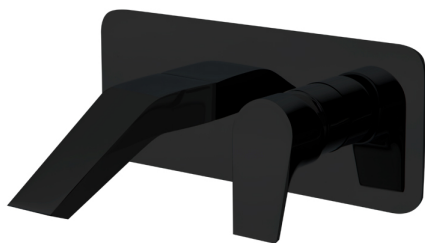
## Tests

- Water tightness, flow rate, mechanical behavior under pressure, mechanical resistance, dimensional, acoustical and corrosion test according to european standards EN 817 and EN 248.

## Composition and spare parts

- Handle: RSM2100-35NM (AAZ306390)
- Cartridge nut cover: RSM4980NM (AAZ304583)
- Cartidge: RSM35100-2 (AAZ304588)
- Spout wall plate: RSMKXB20NM (AAZ306391)
- Spout: RSMCLEUNM (AAZ306392)
- Distributor shirt: RSMCEMP3502NM (AAZ304597)



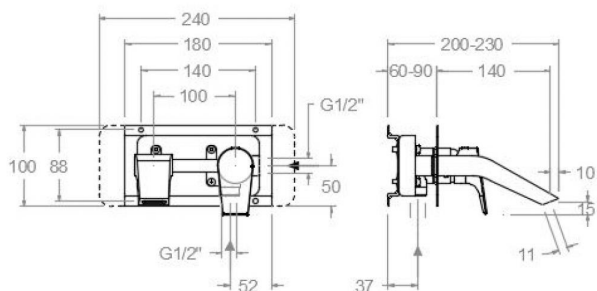


RSM212001 NOIR MAT LAVABO ENCASTRÉ 1 ROSACE URBAN CHIC S2  
RSM212001NM

**Collection:** Urban chic  
**Fini:** Noir mat  
**Code:** 21A306342  
**Lieu:** Bain  
**Catégorie:** Lavabo

## Caractéristiques techniques

- Cartouche céramique Ø35 mm.
- Système d'économie d'eau S2 à travers de l'ouverture de la manette en deux phases.
- Débit à 3 bar: 5 l/min.
- Résistant au choc thermique et chimique anti-légionelle.
- Garantie de 5 ans en robinetterie et 3 ans en compléments.
- Pression d'utilisation entre 1-5 bar. Recommandée à 3 bar.
- Résiste pressions statiques égal ou inférieur à 10 bar et coups de bélier de 25 bar.
- Niveau acoustique à 3 bar: inférieur à 20 dB.
- Prestations de confort au niveau de fidélité, sensibilité et contance dans la sélection de la température.
- Température recommandée d'eau chaude 55°C. température maximum d'utilisation 65°C. maximum 1h à 90°C.
- Système Termostop Block de limitation de la température maximum d'eau chaude.



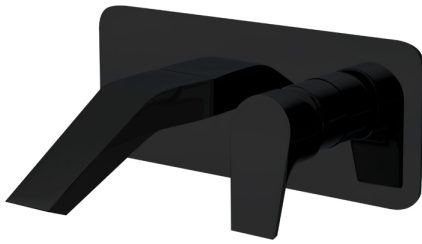
## Essais

- Essais d'étanchéité, débit, comportement mécanique sous pression, résistance mécanique, dimensions, acoustique et corrosion, fait selon les exigences des Normes Européenne EN 817 et EN 248.

## Composition et pièces de rechange

- Manette: RSM2100-35NM (AAZ306390)
- Écrou de fixation cartouche: RSM4980NM (AAZ304583)
- Cartouche: RSM35100-2 (AAZ304588)
- Plaque pour bec: RSMKXB20NM (AAZ306391)
- Bec: RSMCLEUNM (AAZ306392)
- Chemise distributeur: RSMCEMP3502NM (AAZ304597)



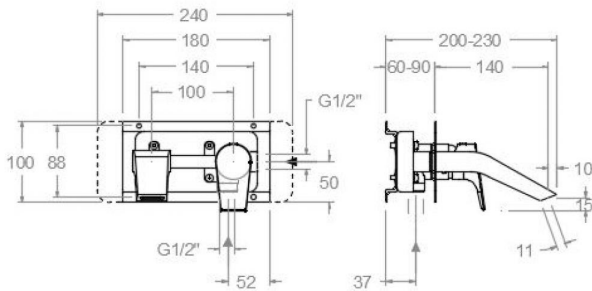


RSM212001 UP-WASCHTISCH 1 ZIERBLENDE SCHWARZ MATT  
URBAN CHIC S2  
RSM212001NM

<b>Sammlung:</b> Urban chic	<b>Ausführung:</b> Matte schwarz	<b>Code:</b> 21A306342
<b>Standort:</b> Wannenfüll	<b>Kategorie:</b> Waschtisch	

## Technische eigenschaften

- Keramik-Kartusche Ø35mm.
- Wassereinsparung S2, Öffnung über einen Zwischenanschlag.
- Durchfluss bei 3 bar: 5 l/min.
- Widerstandsfähigkeit bei Anti-Legionellen Temperaturschock.
- 5 Jahre Garantie auf Armaturen bei Herstellungsfehler und 3 Jahre auf Zubehör und Komponenten.
- Optimales Durchflussvolumen bei 3 bar. Wasserdruck zwischen 1 bis 5 bar.
- Druckdicht bei gleich oder unter 10 bar und Druckschläge bei 25 bar.
- Geräuschklasse I. Geräuschpegel bei 3 bar: unter 20 dB.
- Komfortleistungen von Sicherheit, Sensibilität und Konstanz bei der Temperaturswahl.
- Heißwassertemperatur-Empfehlung von 55°C. Maximale Temperatur 65°C. Maximal 1 Stunde bei 90°C.
- Thermostop Block-System zur Begrenzung der maximalen Warmwassertemperatur.



## Qualitätsprüfung

- Dichtheits-, Durchfluss-, mechanisches Verhalten unter Druck, mechanische Widerstands-, Maß-, Geräusch- und Korrosionsprüfung, gemäß den europäischen Normen EN 817 und EN 248.

## Ersatzteile-aufstellung

- |                                       |                                     |
|---------------------------------------|-------------------------------------|
| · Hebel:                              | RSM2100-35NM (AAZ306390)            |
| · Kartuschenringblende:               | RSM4980NM (AAZ304583)               |
| · Kartusche:                          | RSM35100-2 (AAZ304588)              |
| · Zierblende für Auslauf:             | RSMKXB20NM (AAZ306391)              |
| · Auslauf:                            | RSMCLEUNM (AAZ306392)               |
| · Abdeckhülse f. Umsteller-Kartusche: | Unterputz RSMCEMP3502NM (AAZ304597) |



**ramonsoler.**

→ [rsramonsoler.com](https://rsramonsoler.com)