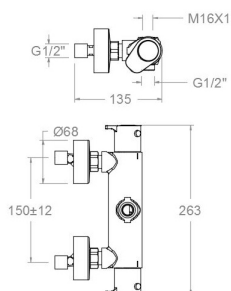


ramonsoler.

→ Ficha Técnica
Data Sheet
Fiche Technique
Technisches Datenblatt

Alexia



RSM361202SNM NEGRO MATE DUCHA TERMOALEXIA

RSM361202SNM

Colección: Alexia	Acabado: Negro mate	Código: 36D306179
Ubicación: Baño	Categoría: Bañera	

Características técnicas

- Cartucho Termostático $\varnothing 34$.
- Distribuidor 2 vías con cierre
- Caudal a 3 bar: 8 l/min.
- Resistente al choque térmico y químico antilegionela.
- Garantía de 5 años en grifería y 3 años en complementos.
- Presión de uso entre 1-5 bar. Recomendada 3 bar.
- Resiste presiones estáticas igual o inferior a 10 bar y golpes de ariete de 25 bar.
- Nivel acústico a 3 bar: inferior a 20 dB.
- Prestaciones de confort a nivel de fidelidad, sensibilidad y constancia en la selección de la temperatura.
- Temperatura recomendada de agua caliente 55°C. Temperatura máxima de uso 65°C. Máximo 1h a 90°C.
- Instalación mínima recomendada con calentadores a gas o eléctricos a partir de 10 litros y una potencia de 18 Kw.
- Rápida respuesta a variaciones de temperatura. Tiempo máximo 1 segundo.
- Cartucho termostático con Sistema Hot Block de seguridad antiquemaduras.
- Sistema Termostop de bloqueo de la temperatura a 38°.

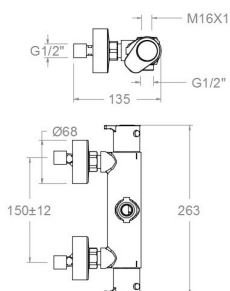
Ensayos

- Ensayos de estanquidad, caudal, comportamiento mecánico bajo presión, resistencia mecánica, dimensiones, acústica y corrosión, realizados según las exigencias de las Normas Europeas EN 1111 y EN 248.

Composición y recambios

· Volante Tem.:	3651NM (36Z305661)
· Volante distribuidor :	3657NM (36Z305544)
· Distribuidor :	Falta Alpha (AAZ304777)
· Anillo limitador de temperatura:	Falta Alpha (AAZ304772)
· Cartucho termostático:	RSM1703T (AAZ304773)
· Valvula antiretorno :	RSMARD15 (AAZ305712)
· Floron + excéntrica :	1326NFNM (AAZ304273)
· Tuerca cartucho :	RSMTSC354 (AAZ304768)
· Racord de ducha :	RD10MNM (AAZ304272)
· Asiento :	AGTI02NM (AAZ304271)
· Tapa del volante :	RSM3761NM (AAZ305706)





RSM361202 SNM BLACK MATTE SHOWER TERMOALEXIA

RSM361202SNM

Collection: Alexia	Finish: Black matte	Code: 36D306179
Location: Bath	Category: Bathtub	

Technical characteristics

- Thermostatic cartridge Ø34.
- Diverter 2 ways with closure.
- Flow rate at 3 bar: 8 l/min.
- Thermal shock resistant and anti-Legionella chemical.
- Guarantee of 5 year for tapware and 3 years for accessories.
- Use pressure between 1-5 bar. Recommended pressure 3 bar.
- Resists static pressure equal to or less than 10 bar and water hammer up to 25 bar.
- 3 bar acoustic level less than 20 dB.
- Comfort benefits of fidelity, sensibility and constancy in temperature selection.
- Recommended temperature for hot water: 55°C. Maximum temperature of use: 65°C up to 1 hour at 90°C.
- Minimum installation required with gas or electrical water heaters from 10 liters with 18 Kw of power.
- Quick response to temperature variations. Maximum time of 1 second.
- Thermostatic cartridge with Hot Block system for anti burn safety.
- Termostop system for blocking temperature at 38°C.

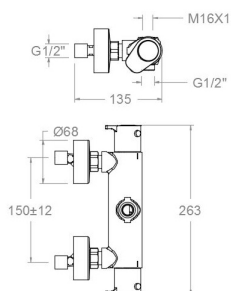
Tests

- Water tightness, flow rate, mechanical behavior under pressure, mechanical resistance, dimensional, acoustical and corrosion test according to european standards EN 1111 and EN 248.

Composition and spare parts

- Handle wheel temperature: 3651NM (36Z305661)
- Handle wheel: 3657NM (36Z305544)
- Ceramic diverter: Falta Alpha (AAZ304777)
- Temperature limiter ring: Falta Alpha (AAZ304772)
- Thermostatic cartridge: RSM1703T (AAZ304773)
- Check valve: RSMARD15 (AAZ305712)
- Escutcheon + Eccentric: 1326NFM (AAZ304273)
- Cartridge nut: RSMTSC354 (AAZ304768)
- Shower connector: RD10MNM (AAZ304272)
- Seat: AGT102NM (AAZ304271)
- Handle wheel cover: RSM3761NM (AAZ305706)





RSM361202 SNM NOIR MAT DOUCHE TERMOALEXIA

RSM361202SNM

Collection:
AlexiaFini:
Noir matCode:
36D306179Lieu:
BainCatégorie:
Baignoire

Caractéristiques techniques

- Cartouche Thermostatique $\varnothing 34$.
- Distributeur 2 voies avec fermeture
- Débit à 3 bar: 8 l/min.
- Résistent au choc thermique et chimique anti-légionelle.
- Garantie de 5 ans en robinetterie et 3 ans en compléments.
- Pression d'utilisation entre 1-5 bar. Recommandée à 3 bar.
- Résiste pressions statiques égal ou inférieur à 10 bar et coups de bélier de 25 bar.
- Niveau acoustique à 3 bar: inférieur à 20 dB.
- Prestations de confort au niveau de fidélité, sensibilité et contance dans la sélection de la température.
- Température recommandée d'eau chaude 55°C. température maximum d'utilisation 65°C. maximum 1h à 90°C.
- Installation minimum recommandée avec Chauffe-eau à gaz ou électrique à partir de 10 litres et une puissance de 18 Kw.
- Rapide réponse à variations de température. Temps maximum 1 seconde.
- Cartouche Thermostatique avec système Hot Block de sécurité anti-brullure.
- Système Termostop de blocage de la température à 38°.

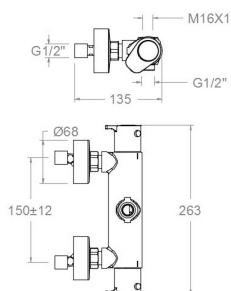
Essais

- Essais d'étanchéité, débit, comportement mécanique sous pression, résistance mécanique, dimentions, acoustique et corrosion, fait selon les exigences des Normes Européenne EN 1111 et EN 248.

Composition et pièces de rechange

- | | |
|----------------------------------|-------------------------|
| • Croisillon de température: | 3651NM (36Z305661) |
| • Croisillon distributeur: | 3657NM (36Z305544) |
| • Distributeur: | Falta Alpha (AAZ304777) |
| • Bague limiteur de température: | Falta Alpha (AAZ304772) |
| • Cartouche thermostatique: | RSM1703T (AAZ304773) |
| • Clapet anti-retour: | RSMARD15 (AAZ305712) |
| • Rosace + Excentrique: | 1326NFNM (AAZ304273) |
| • Ecrou de cartouche: | RSMTSC354 (AAZ304768) |
| • Raccord de douche: | RD10MNM (AAZ304272) |
| • Siège: | AGTI02NM (AAZ304271) |
| • Enjoliveur du croisillon: | RSM3761NM (AAZ305706) |





RSM361202 SNM THERMOSTAT-BRAUSE SCHWARZ MATT F. REGENBRAUSESET TERMOALEXIA

RSM361202SNM

Sammlung: Alexia	Ausführung: Matte schwarz	Code: 36D306179
Standort: Wannenfüll	Kategorie: Wannenfüll	

Technische eigenschaften

- Thermostat-Kartusche Ø34mm.
- 2-Wege-Umsteller inkl. Schließung vom Durchfluss.
- Durchfluss bei 3 bar: 8 l/min.
- Widerstandsfähigkeit bei Anti-Legionellen Temperaturschock.
- 5 Jahre Garantie auf Armaturen bei Herstellungsfehler und 3 Jahre auf Zubehör und Komponenten.
- Optimales Durchflussvolumen bei 3 bar. Wasserdruck zwischen 1 bis 5 bar.
- Druckdicht bei gleich oder unter 10 bar und Druckschläge bei 25 bar.
- Geräuschklasse I. Geräuschpegel bei 3 bar: unter 20 dB.
- Komfortleistungen von Sicherheit, Sensibilität und Konstanz bei der Temperatursauswahl.
- Heißwassertemperatur-Empfehlung von 55°C. Maximale Temperatur 65°C. Maximal 1 Stunde bei 90°C.
- Gas- oder Elektro-Durchlauferhitzer von mindestens 10 Liter sowie 18 kW (Elektro) und 250 Kcal/min (Gas) Leistung erforderlich.
- Schnelle Reaktion, in weniger als 1 Sekunde, bei Temperatur- und Durchflussschwankungen.
- Thermostatkartusche mit Hotblock-Verbrühschutz-System.
- Thermostop-System mit Temperatursperre bei 38°C.

Qualitätsprüfung

- Dichtheits-, Durchfluss-, mechanisches Verhalten unter Druck, mechanische Widerstands-, Maß-, Geräusch- und Korrosionsprüfung, gemäß den europäischen Normen EN 1111 und EN 248.

Ersatzteile-aufstellung

- | | |
|----------------------------------|-------------------------|
| • Griff Temperatur: | 3651NM (36Z305661) |
| • Griff Umsteller: | 3657NM (36Z305544) |
| • Umsteller 2/3 Wege: | Falta Alpha (AAZ304777) |
| • Temperaturbegrenzungsring: | Falta Alpha (AAZ304772) |
| • Thermostatkartusche: | RSM1703T (AAZ304773) |
| • Rückflussverhinderungsventil : | RSMARD15 (AAZ305712) |
| • S-Anschluss + Zierblende: | 1326NFNM (AAZ304273) |
| • Kartuschenmutter: | RSMTSC354 (AAZ304768) |
| • Brauseschlauchanschluss: | RD10MNM (AAZ304272) |
| • Befestigungssitz: | AGTI02NM (AAZ304271) |
| • Griff-Abdeckkappe: | RSM3761NM (AAZ305706) |



ramonsoler.

→ rsramonsoler.com