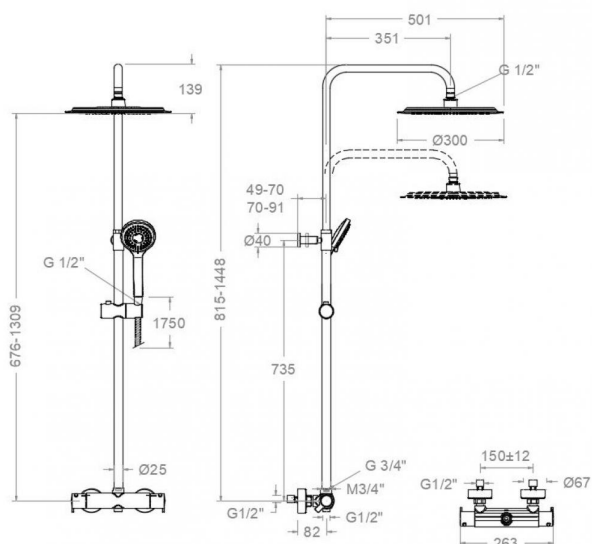


ramonsoler.

→ Ficha Técnica
Data Sheet
Fiche Technique
Technisches Datenblatt

Blautherm



Características técnicas

- ## Ensayos

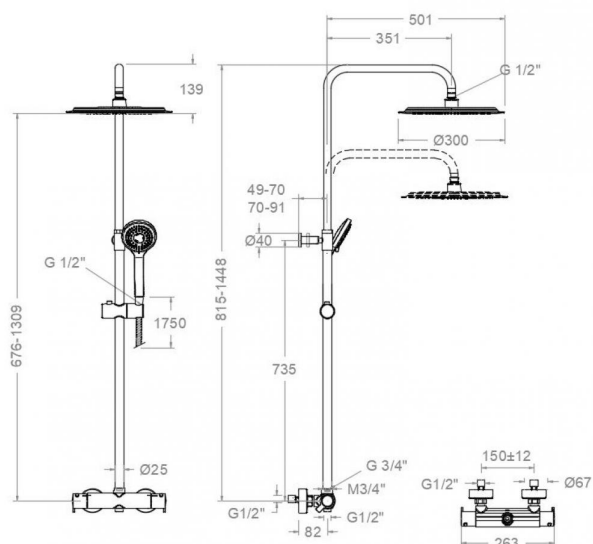
- ## Composición y recambios

- | | |
|------------------------------------|-------------------|
| · Volante Tem.: | 9351 (251376) |
| · Volante caudal: | 9457 (94Z303025) |
| · Distribuidor : | 4000 (210849) |
| · Anillo limitador de temperatura: | ALT5 (261920) |
| · Cartucho termostático: | 1706T (AAZ308152) |
| · Valvula antiretorno : | ARD15 (181680) |
| · Floron + excentrica : | 1326 (210660) |



· Ducha de mano :	2876SCBT (251331)
· Soporte de ducha :	SD25 (AAZ306948)
· Soporte fijación tubo:	SFDN132D (AAZ307406)
· Soporte de pared:	SFT25L55 (AAZ307401)
· Flexo de ducha :	2471C SC (255471)
· Rociador:	RP300 (99Z303028)
· Tuerca cartucho :	TSC354 (261914)
· Racord de ducha :	RD12M (AAZ306188)
· Asiento :	AGTI02 (AAZ302211)
· Tuerca de asiento :	T3/4 (160220)
· Tuerca distribuidor:	TSC358 (AAZ303018)
· Columna de ducha:	DN132 (AAZ307070)
· Tapa del volante :	3761 (201129)





CHROME

Technical characteristics

- Diverter 2 ways with closure.
- Flow rate at 3 bar: 12 l/min through hand shower outlet and 16 l/min through showerhead outlet.
- Thermal shock resistant and anti-Legionella chemical.
- Guarantee of 5 year for tapware and 3 years for accessories.
- Use pressure between 1-5 bar. Recommended pressure 3 bar.
- Resists static pressure equal to or less than 10 bar and water hammer up to 25 bar.
- 3 bar acoustic level less than 20 dB.
- Comfort benefits of fidelity, sensibility and constancy in temperature selection.
- Recommended temperature for hot water: 55°C. Maximum temperature of use: 65°C up to 1 hour at 90°C.
- Minimum installation required with gas or electrical water heaters from 10 liters with 18 Kw of power.
- Quick response to temperature variations. Maximum time of 1 second.
- Thermostatic cartridge with Hot Block system for anti burn safety.
- Termostop system for blocking temperature at 38°C.
- Chromed surface: 18 microns thick of nickel and 0.3 microns thick of chrome.
- Cooltouch system that maintains the tapware cold-temperate to the touch.

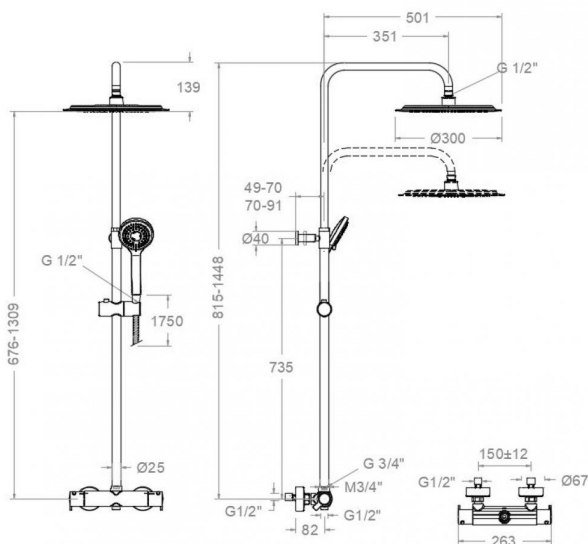
Water tightness, flow rate, mechanical behavior under pressure, mechanical resistance, dimensional, acoustical and corrosion test according to european standards EN 1111 and EN 248.

·	Handle wheel temperature:	9351 (251376)
·	Handle wheel flow:	9457 (94Z303025)
·	Ceramic diverter:	4000 (210849)
·	Temperature limiter ring:	ALT5 (261920)
·	Thermostatic cartridge:	1706T (AAZ308152)
·	Check valve:	ARD15 (181680)
·	Escutcheon + Eccentric:	1326 (210660)
·	Hand shower:	2876SCBT (251331)



· Shower support:	SD25 (AAZ306948)
· Tube fixing bracket:	SFDN132D (AAZ307406)
· Wall bracket:	SFT25L55 (AAZ307401)
· Shower flexible hose:	2471C SC (255471)
· Shower head:	RP300 (99Z303028)
· Cartridge nut:	TSC354 (261914)
· Shower connector:	RD12M (AAZ306188)
· Seat:	AGTI02 (AAZ302211)
· Screw seat:	T3/4 (160220)
· Diverter nut:	TSC358 (AAZ303018)
· Shower column:	DN132 (AAZ307070)
· Handle wheel cover:	3761 (201129)





945404FRP300

Collection:	Fin:	Code:
Blautherm	Chrome	94D305938
Lieu:	Catégorie:	
Bain	Douche	

Caractéristiques techniques

- Distributeur 2 voies avec fermeture
- Débit à 3 bar: 12 l/min en sortie douchette et 16 l/min en sortie douche de tête.
- Résistant au choc thermique et chimique anti-légionelle.
- Garantie de 5 ans en robinetterie et 3 ans en compléments.
- Pression d'utilisation entre 1-5 bar. Recommandée à 3 bar.
- Résiste pressions statiques égal ou inférieur à 10 bar et coups de bélier de 25 bar.
- Niveau acoustique à 3 bar: inférieur à 20 dB.
- Prestations de confort au niveau de fidélité, sensibilité et contance dans la sélection de la température.
- Température recommandée d'eau chaude 55°C. température maximum d'utilisation 65°C. maximum 1h à 90°C.
- Installation minimum recommandée avec Chauffe-eau à gaz ou électrique à partir de 10 litres et une puissance de 18 Kw.
- Rapide réponse à variations de température. Temps maximum 1 seconde.
- Cartouche Thermostatique avec système Hot Block de sécurité anti-brûlure.
- Système Termostop de blocage de la température à 38°.
- Surface chromée: 15 microns d'épaisseur de nickel, 0.3 microns de chrome.
- Système Cooltouch qui garde la robinetterie froids-chaudes au toucher.

Essais

- Essais d'étanchéité, débit, comportement mécanique sous pression, résistance mécanique, dimentions, acoustique et corrosion, fait selon les exigences des Normes Européenne EN 1111 et EN 248.

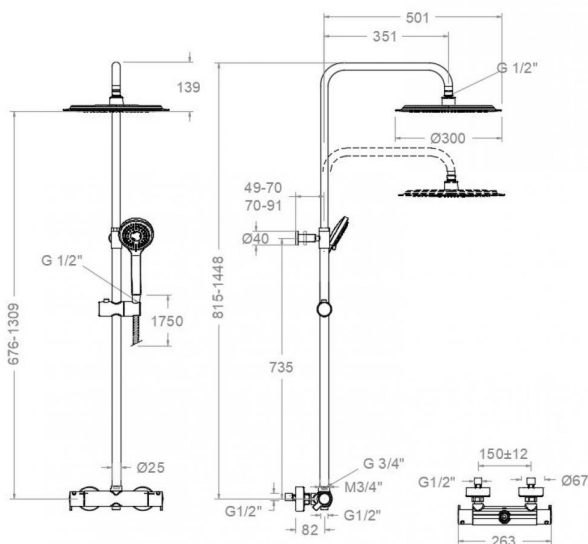
Composition et pièces de rechange

· Croisillon de température:	9351 (251376)
· Croisillon de débit:	9457 (94Z303025)
· Distributeur:	4000 (210849)
· Bague limiteur de température:	ALT5 (261920)
· Cartouche thermostatique:	1706T (AAZ308152)
· Clapet anti-retour:	ARD15 (181680)
· Rosace + Excentrique:	1326 (210660)
· Douchette à main:	2876SCBT (251331)



· Support de douche:	SD25 (AAZ306948)
· Support de fixation tube:	SFDN132D (AAZ307406)
· Support mural:	SFT25L55 (AAZ307401)
· Flexible de douche:	2471C SC (255471)
· Pomme de douche:	RP300 (99Z303028)
· Écrou de cartouche:	TSC354 (261914)
· Raccord de douche:	RD12M (AAZ306188)
· Siège:	AGTI02 (AAZ302211)
· Écrou siège:	T3/4 (160220)
· Écrou distributeur:	TSC358 (AAZ303018)
· Colonne de douche:	DN132 (AAZ307070)
· Enjoliveur du croisillon:	3761 (201129)





945404FRP300

Sammlung:	Ausführung:	Code:
Blautherm	Chrom	94D305938
Standort:	Kategorie:	
Wannenfüll	Brausebatterie	

Technische eigenschaften

- 2-Wege-Umsteller inkl. Schließung vom Durchfluss.
- Durchfluss bei 3 bar: 12 l/min Ausgang Handbrause und 16 l/min Ausgang Regenbrause.
- Widerstandsfähigkeit bei Anti-Legionellen Temperaturschock.
- 5 Jahre Garantie auf Armaturen bei Herstellungsfehler und 3 Jahre auf Zubehör und Komponenten.
- Optimales Durchflussvolumen bei 3 bar. Wasserdruck zwischen 1 bis 5 bar.
- Druckdicht bei gleich oder unter 10 bar und Druckschläge bei 25 bar.
- Geräuschklasse I. Geräuschpegel bei 3 bar: unter 20 dB.
- Komfortleistungen von Sicherheit, Sensibilität und Konstanz bei der Temperaturswahl.
- Heißwassertemperatur-Empfehlung von 55°C. Maximale Temperatur 65°C. Maximal 1 Stunde bei 90°C.
- Gas- oder Elektro-Durchlauferhitzer von mindestens 10 Liter sowie 18 kW (Elektro) und 250 Kcal/min (Gas) Leistung erforderlich.
- Schnelle Reaktion, in weniger als 1 Sekunde, bei Temperatur- und Durchflussschwankungen.
- Thermostatkartusche mit Hotblock-Verbrühschutz-System.
- Thermostop-System mit Temperatursperre bei 38°C.
- Zweischichtverchromung: 15 Mikrometer Nickel, 0,3 Mikrometer Chrom.
- Cooltouch, ein System das einen angenehmen warmen Takt beim Berühren der Oberfläche der Thermostatarmaturen gewährleistet.

Qualitätsprüfung

- Dichtheits-, Durchfluss-, mechanisches Verhalten unter Druck, mechanische Widerstands-, Maß-, Geräusch- und Korrosionsprüfung, gemäß den europäischen Normen EN 1111 und EN 248.

Ersatzteile-aufstellung

- Griff Temperatur: 9351 (251376)
- Griff Durchfluss: 9457 (94Z303025)
- Umsteller 2/3 Wege: 4000 (210849)
- Temperaturbegrenzungsring: ALT5 (261920)
- Thermostatkartusche: 1706T (AAZ308152)
- Rückflussverhinderungsventil : ARD15 (181680)
- S-Anschluss + Zierblende: 1326 (210660)
- Handbrause: 2876SCBT (251331)



· Brausehalter:	SD25 (AAZ306948)
· Brausestangenwandhalter:	SFDN132D (AAZ307406)
· Wandhalterung:	SFT25L55 (AAZ307401)
· Brauseschlauch:	2471C SC (255471)
· Regenbrause:	RP300 (99Z303028)
· Kartuschenmutter:	TSC354 (261914)
· Brauseschlauchanschluss:	RD12M (AAZ306188)
· Befestigungssitz:	AGTI02 (AAZ302211)
· Mutter für Befestigungssitz:	T3/4 (160220)
· Kartuschenmutter Umsteller:	TSC358 (AAZ303018)
· Brausestange für Regenbrauseset:	DN132 (AAZ307070)
· Griff-Abdeckkappe:	3761 (201129)



ramonsoler.

— rsramonsoler.com