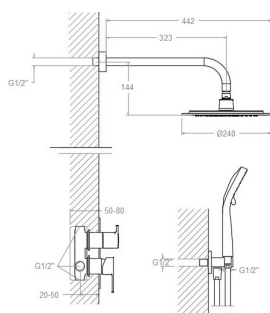


# ramonsoler.

→ Ficha Técnica  
Data Sheet  
Fiche Technique  
Technisches Datenblatt

Blautherm



**BRE941502 RP240NM NEGRO MATE EMPOTRADO 2 VIAS REDONDO 8L BLAUTHERM S2  
BRE941502RP240NM**

<b>Colección:</b> Blautherm	<b>Acabado:</b> Negro mate	<b>Código:</b> 94D305865
<b>Ubicación:</b> Baño	<b>Categoría:</b> Ducha empotrada	

## Características técnicas

- Cartucho cerámico Ø35 mm.
- Distribuidor 2 vías sin cierre
- Sistema de ahorro de agua S2 mediante la apertura de la manecilla en dos fases.
- Caudal: 8 l/min (estable para el rango 1,5-5,5 bar y T° 15-55°C)
- Resistente al choque térmico y químico antilegionela.
- Garantía de 5 años en grifería y 3 años en complementos.
- Presión de uso entre 1-5 bar. Recomendada 3 bar.
- Resiste presiones estáticas igual o inferior a 10 bar y golpes de ariete de 25 bar.
- Nivel acústico a 3 bar: inferior a 20 dB.
- Prestaciones de confort a nivel de fidelidad, sensibilidad y constancia en la selección de la temperatura.
- Temperatura recomendada de uso de 15°C a 55°C. Temperatura máxima de uso 65°C. Máximo 1h a 90°C
- Sistema Termostop Block de limitación de la temperatura máxima del agua caliente.

## Ensayos

- Ensayos de estanquidad, caudal, comportamiento mecánico bajo presión, resistencia mecánica, dimensiones, acústica y corrosión, realizados según las exigencias de las Normas Europeas EN 817 y EN 248.

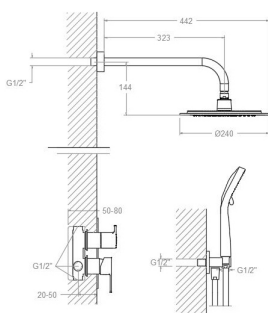
## Composición y recambios

- Anillo limitador de temperatura: ALT7 (AAZ302971)
- Manecilla : 940001N-35NM (94Z303716)
- Distintivo : DT1-NMN (AAZ303182)
- Cobertor tuerca cartucho : 4980NM (AAZ303179)
- Tuerca cartucho : TSC351 (250863)
- Cartucho : 35100 (252204)
- Volante distribuidor : 945100NM (94Z303685)
- Distribuidor : 4004 (AAZ300972)
- Placa embellecedora : KX2NM (AAZ302921)
- Cuerpo empotrado : XX1502NM (AAZ302920)
- Camisa distribuidor: CEMP3502NM (AAZ303211)
- Camisa empotrado: CEMP3501 (AAZ302077)



· Tuerca distribuidor:	TSC358 (AAZ303018)
· Ducha de mano :	2876BTNM (99Z303717)
· Soporte de ducha :	3796NM (99Z302357)
· Flexo de ducha :	2475CNM (99Z302133)
· Florón del caño:	1331NM (AAZ306599)
· Rociador:	RP240NM (99Z303680)
· Floron :	F3796NM (AAZ306681)
· Brazo rociador:	B350NM (99Z302140)
· Rociador + Brazo Rociador:	BHRP240NM (99Z303681)





BRE941502 RP240NM BLACK MATTE CONCEALED 2 WAYS ROUND  
8L BLAUTHERM S2  
BRE941502RP240NM

**Collection:** Blautherm  
**Finish:** Black matte  
**Code:** 94D305865  
**Location:** Bath  
**Category:** Built-in shower

## Technical characteristics

- Ceramic cartridge Ø35 mm.
- Diverter 2 ways without closure.
- Water saving system S2 through the handle opening in two fases.
- Flow rate: 8 l/min (stable for the range 1.5-5.5 bar and temperature 15-55°C)
- Thermal shock resistant and anti-Legionella chemical.
- Guarantee of 5 year for tapware and 3 years for accesories.
- Use pressure between 1-5 bar. Recomendaded pressure 3 bar.
- Resists static pressure equal to or less than 10 bar and water hammer up to 25 bar.
- 3 bar acoustic level less than 20 dB.
- Comfort benefits of fidelity, sensibility and constancy in temperature selection.
- Recommended temperature of use from 15°C to 55°C. Maximum use temperature 65°C. Maximum 1h at 90°C
- Termostop Black system for maximum water temperature limitation.

## Tests

- Water tightness, flow rate, mechanical behavior under pressure, mechanical resistance, dimensional, acoustical and corrosion test according to european standards EN 817 and EN 248.

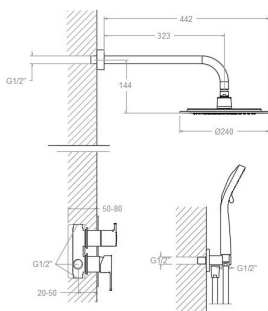
## Composition and spare parts

- Temperature limiter ring: ALT7 (AAZ302971)
- Handle: 940001N-35NM (94Z303716)
- Index: DT1-NM (AAZ303182)
- Cartridge nut cover: 4980NM (AAZ303179)
- Cartridge nut: TSC351 (250863)
- Cartidge: 35100 (252204)
- Handle wheel: 945100NM (94Z303685)
- Ceramic diverter: 4004 (AAZ300972)
- Wall plate: KX2NM (AAZ302921)
- Concealed body: XX1502NM (AAZ302920)
- Distributor shirt: CEMP3502NM (AAZ303211)
- Shirt concealed: CEMP3501 (AAZ302077)
- Diverter nut: TSC358 (AAZ303018)



- Hand shower: 2876BTNM (99Z303717)
- Shower support: 3796NM (99Z302357)
- Shower flexible hose: 2475CNM (99Z302133)
- Spout Escutcheon: 1331NM (AAZ306599)
- Shower head: RP240NM (99Z303680)
- Escutcheon: F3796NM (AAZ306681)
- Showerhead arm: B350NM (99Z302140)
- Showerhead + Showerhead arm: BHRP240NM (99Z303681)





BRE941502 RP240NM NOIR MAT ENCASTRÉ 2 VOIES ROND 8L  
BLAUTHERM S2  
BRE941502RP240NM

<b>Collection:</b>	<b>Fini:</b>	<b>Code:</b>
Blautherm	Noir mat	94D305865
<b>Lieu:</b>	<b>Catégorie:</b>	
Bain	Douche encastrée	

### Caractéristiques techniques

- Cartouche céramique Ø35 mm.
- Distributeur 2 voies sans fermeture
- Système d'économie d'eau S2 à travers de l'ouverture de la manette en deux phases.
- Débit: 8 l/min (stable entre 1,5 et 5,5 bar et température 15-55°C)
- Résistant au choc thermique et chimique anti-légionelle.
- Garantie de 5 ans en robinetterie et 3 ans en compléments.
- Pression d'utilisation entre 1-5 bar. Recommandée à 3 bar.
- Résiste pressions statiques égal ou inférieur à 10 bar et coups de bélier de 25 bar.
- Niveau acoustique à 3 bar: inférieur à 20 dB.
- Prestations de confort au niveau de fidélité, sensibilité et contance dans la sélection de la température.
- Température d'utilisation recommandée de 15°C à 55°C. Température maximale d'utilisation 65°C. Maximum 1h à 90°C
- Système Termostop Block de limitation de la température maximum d'eau chaude.

### Essais

- Essais d'étanchéité, débit, comportement mécanique sous pression, résistance mécanique, dimensions, acoustique et corrosion, fait selon les exigences des Normes Européenne EN 817 et EN 248.

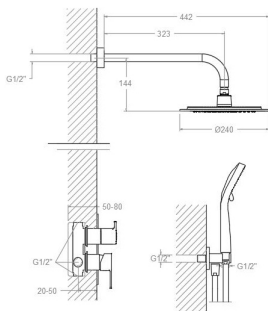
### Composition et pièces de rechange

- Baigne limiteur de température: ALT7 (AAZ302971)
- Manette: 940001N-35NM (94Z303716)
- Index: DT1-NMN (AAZ303182)
- Écrou de fixation cartouche: 4980NM (AAZ303179)
- Écrou de cartouche: TSC351 (250863)
- Cartouche: 35100 (252204)
- Croisillon distributeur: 945100NM (94Z303685)
- Distributeur: 4004 (AAZ300972)
- Plaque enjoliveur: KX2NM (AAZ302921)
- Corp encastré: XX1502NM (AAZ302920)
- Chemise distributeur: CEMP3502NM (AAZ303211)
- Chemise d'encasté: CEMP3501 (AAZ302077)



- Écrou distributeur: TSC358 (AAZ303018)
- Douchette à main: 2876BTNM (99Z303717)
- Support de douche: 3796NM (99Z302357)
- Flexible de douche: 2475CNM (99Z302133)
- Rosace de bec: 1331NM (AAZ306599)
- Pomme de douche: RP240NM (99Z303680)
- Rosace: F3796NM (AAZ306681)
- Bras de douche: B350NM (99Z302140)
- Pomme de douche + Bras de BHRP240NM (99Z303681) douche:





**BRE941502 RP240NM UNTERPUTZ-EINHEBELMISCHER-SET 2 WEGE  
SCHWARZ MATT 8L BLAUTHERM  
BRE941502RP240NM**

**Sammlung:** Blautherm  
**Ausführung:** Matte schwarz  
**Code:** 94D305865

**Standort:** Wannenfüll  
**Kategorie:** Unterputzarmaturen

## Technische eigenschaften

- Keramik-Kartusche Ø35mm.
- 2-Wege-Umsteller ohne Schließung vom Durchfluss.
- Wassereinsparung S2, Öffnung über einen Zwischenanschlag.
- Durchfluss: 8 l/min (stabil im Bereich von 1,5-5,5 bar und bei Temperaturen von 15-55°C)
- Widerstandsfähigkeit bei Anti-Legionellen Temperaturschock.
- 5 Jahre Garantie auf Armaturen bei Herstellungsfehler und 3 Jahre auf Zubehör und Komponenten.
- Optimales Durchflussvolumen bei 3 bar. Wasserdruck zwischen 1 bis 5 bar.
- Druckdicht bei gleich oder unter 10 bar und Druckschläge bei 25 bar.
- Geräuschklasse I. Geräuschpegel bei 3 bar: unter 20 dB.
- Komfortleistungen von Sicherheit, Sensibilität und Konstanz bei der Temperatursauswahl.
- Temperatur-Empfehlung von 15-55°C. Maximale Temperatur 65°C. Maximal 1 Stunde bei 90°C
- Thermostop Block-System zur Begrenzung der maximalen Warmwassertemperatur.

## Qualitätsprüfung

- Dichtheits-, Durchfluss-, mechanisches Verhalten unter Druck, mechanische Widerstands-, Maß-, Geräusch- und Korrosionsprüfung, gemäß den europäischen Normen EN 817 und EN 248.

## Ersatzteile-aufstellung

- Temperaturbegrenzungsring: ALT7 (AAZ302971)
- Hebel: 940001N-35NM (94Z303716)
- Abdeckkappe: DT1-NM (AAZ303182)
- Kartuschenringblende: 4980NM (AAZ303179)
- Kartuschenmutter: TSC351 (250863)
- Kartusche: 35100 (252204)
- Griff Umsteller: 945100NM (94Z303685)
- Umsteller 2/3 Wege: 4004 (AAZ300972)
- Zierblende: KX2NM (AAZ302921)
- Unterputz-Einbaukörper: XX1502NM (AAZ302920)
- Abdeckhülse f. Umsteller-Kartusche: Unterputz CEMP3502NM (AAZ303211)





· Abdeckhülse Unterputz-Einhebelmischer :	f. CEMP3501 (AAZ302077)
· Kartuschenmutter Umsteller:	TSC358 (AAZ303018)
· Handbrause:	2876BTNM (99Z303717)
· Brausehalter:	3796NM (99Z302357)
· Brauseschlauch:	2475CNM (99Z302133)
· :	1331NM (AAZ306599)
· Regenbrause:	RP240NM (99Z303680)
· Zierblende:	F3796NM (AAZ306681)
· Wandarm für Regenbrause:	B350NM (99Z302140)
· Regenbrause + Wandarm:	BHRP240NM (99Z303681)



**ramonsoler.**

→ [rsramonsoler.com](https://rsramonsoler.com)