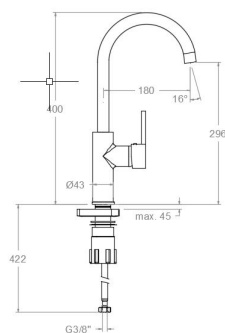


# ramonsoler.

→ Ficha Técnica  
Data Sheet  
Fiche Technique  
Technisches Datenblatt

Kitchen



**RSM330602 CROMO CONEX. FLEX. 1/2" MONOMANDO FREGADERO DRAKO**  
**RSM330602**

<b>Colección:</b> Kitchen	<b>Acabado:</b> Cromo	<b>Código:</b> 33E305812
<b>Ubicación:</b> Cocina	<b>Categoría:</b> Fregadero	

### Características técnicas

- Cartucho cerámico Ø35 mm.
- Sistema de ahorro de agua S2 mediante la apertura de la manecilla en dos fases.
- Caudal a 3 bar: 8 l/min.
- Resistente al choque térmico y químico antilegionela.
- Garantía de 5 años en grifería y 3 años en complementos.
- Presión de uso entre 1-5 bar. Recomendada 3 bar.
- Resiste presiones estáticas igual o inferior a 10 bar y golpes de ariete de 25 bar.
- Nivel acústico a 3 bar: inferior a 20 dB.
- Prestaciones de confort a nivel de fidelidad, sensibilidad y constancia en la selección de la temperatura.
- Temperatura recomendada de agua caliente 55°C. Temperatura máxima de uso 65°C. Máximo 1h a 90°C.
- Superficie cromada: 15 micras de espesor de níquel, 0.3 micras de cromo.
- Sistema Termostop Block de limitación de la temperatura máxima del agua caliente.

### Ensayos

- Ensayos de estanquidad, caudal, comportamiento mecánico bajo presión, resistencia mecánica, dimensiones, acústica y corrosión, realizados según las exigencias de las Normas Europeas EN 817 y EN 248.

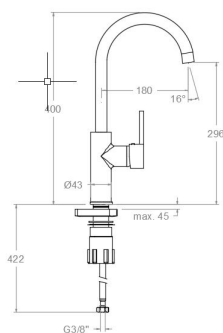
### Composición y recambios

- |                               |                      |
|-------------------------------|----------------------|
| • Manecilla :                 | 33001-35 (33Z301698) |
| • Distintivo :                | DT1-CRA (261492)     |
| • Cobertor tuerca cartucho :  | 4980 (252834)        |
| • Tuerca cartucho :           | TSC350 (253014)      |
| • Anillo limitador de caudal: | ALT350 (300062)      |
| • Cartucho :                  | 35100 (252204)       |
| • Caño :                      | C2401 (300035)       |
| • Manguito :                  | 1450 (252933)        |
| • Tuerca palomilla:           | TP3/8X2 (AAZ305358)  |
| • Base :                      | 1830 (252960)        |
| • Base de refuerzo :          | BRF (162429)         |
| • Conexiones flexibles :      | 239R (AAZ301712)     |



- Cola Roscada: CRF320 (AAZ304358)
- Tuerca cola roscada: BAC38 (AAZ303940)





## RSM330602 CHROME FLEX. CONNE. 1/2 SINK MIXER DRAKO S2 RSM330602

<b>Collection:</b> Kitchen	<b>Finish:</b> Chrome	<b>Code:</b> 33E305812
<b>Location:</b> Kitchen	<b>Category:</b> Kitchen sink	

### Technical characteristics

- Ceramic cartridge Ø35 mm.
- Water saving system S2 through the handle opening in two fases.
- Flow rate at 3 bar: 8 l/min.
- Thermal shock resistant and anti-Legionella chemical.
- Guarantee of 5 year for tapware and 3 years for accesories.
- Use pressure between 1-5 bar. Recomendated pressure 3 bar.
- Resists static pressure equal to or less than 10 bar and water hammer up to 25 bar.
- 3 bar acoustic level less than 20 dB.
- Comfort benefits of fidelity, sensibility and constancy in temperature selection.
- Recomendated temperature for hot water: 55°C. Maximum temperature of use: 65°C up to 1 hour at 90°C.
- Chromed surface: 15 microns thick of nickel and 0.3 microns thick of chrome.
- Termostop Black system for maximum water temperature limitation.

### Tests

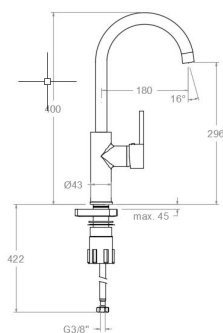
- Water tightness, flow rate, mechanical behavior under pressure, mechanical resistance, dimensional, acoustical and corrosion test according to european standards EN 817 and EN 248.

### Composition and spare parts

• Handle:	3300I-35 (33Z301698)
• Index:	DT1-CRA (261492)
• Cartridge nut cover:	4980 (252834)
• Cartridge nut:	TSC350 (253014)
• Flow limiter ring:	ALT350 (300062)
• Cartidge:	35100 (252204)
• Spout:	C2401 (300035)
• Connector:	1450 (252933)
• Wing nut:	TP3/8X2 (AAZ305358)
• Base:	1830 (252960)
• Reinforcement base:	BRF (162429)
• Felxible hose:	239R (AAZ301712)
• Threaded tube:	CRF320 (AAZ304358)
• Nut thread tube:	BAC38 (AAZ303940)







## RSM330602 CHROME CONNE. FLEX. 1/2 MITIGEUR ÉVIER DRAKO RSM330602

<b>Collection:</b> Kitchen	<b>Fini:</b> Chrome	<b>Code:</b> 33E305812
<b>Lieu:</b> Cuisine	<b>Catégorie:</b> Evier	

### Caractéristiques techniques

- Cartouche céramique Ø35 mm.
- Système d'économie d'eau S2 à travers de l'ouverture de la manette en deux phases.
- Débit à 3 bar: 8 l/min.
- Résistant au choc thermique et chimique anti-légionelle.
- Garantie de 5 ans en robinetterie et 3 ans en compléments.
- Pression d'utilisation entre 1-5 bar. Recommandée à 3 bar.
- Résiste pressions statiques égal ou inférieur à 10 bar et coups de bélier de 25 bar.
- Niveau acoustique à 3 bar: inférieur à 20 dB.
- Prestations de confort au niveau de fidélité, sensibilité et contance dans la sélection de la température.
- Température recommandée d'eau chaude 55°C. température maximum d'utilisation 65°C. maximum 1h à 90°C.
- Surface chromée: 15 microns d'épaisseur de nickel, 0.3 microns de chrome.
- Système Termostop Block de limitation de la température maximum d'eau chaude.

### Essais

- Essais d'étanchéité, débit, comportement mécanique sous pression, résistance mécanique, dimensions, acoustique et corrosion, fait selon les exigences des Normes Européenne EN 817 et EN 248.

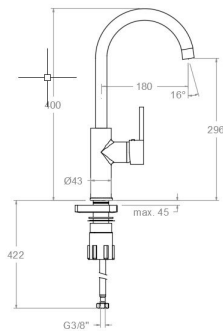
### Composition et pièces de rechange

• Manette:	3300I-35 (33Z301698)
• Index:	DT1-CRA (261492)
• Écrou de fixation cartouche:	4980 (252834)
• Écrou de cartouche:	TSC350 (253014)
• Bague limiteur de débit:	ALT350 (300062)
• Cartouche:	35100 (252204)
• Bec:	C2401 (300035)
• Adaptateur:	1450 (252933)
• Écrou à vis:	TP3/8X2 (AAZ305358)
• Base:	1830 (252960)
• Base de renford:	BRF (162429)
• Connexions flexibles:	239R (AAZ301712)



- Queue fileté: CRF320 (AAZ304358)
- Écrou fileté: BAC38 (AAZ303940)





**RSM330602 FLEX. EDELS. 1/2 SPÜLTISCH CHROM AUSLAUF SCHWENKBAR DRAKO RSM330602**

<b>Sammlung:</b> Kitchen	<b>Ausführung:</b> Chrom	<b>Code:</b> 33E305812
<b>Standort:</b> Küche	<b>Kategorie:</b> Spültisch	

**Technische eigenschaften**

- Keramik-Kartusche Ø35mm.
- Wassereinsparung S2, Öffnung über einen Zwischenanschlag.
- Durchfluss bei 3 bar: 8 l/min.
- Widerstandsfähigkeit bei Anti-Legionellen Temperaturschock.
- 5 Jahre Garantie auf Armaturen bei Herstellungsfehler und 3 Jahre auf Zubehör und Komponenten.
- Optimales Durchflussvolumen bei 3 bar. Wasserdruck zwischen 1 bis 5 bar.
- Druckdicht bei gleich oder unter 10 bar und Druckschläge bei 25 bar.
- Geräuschkategorie I. Geräuschpegel bei 3 bar: unter 20 dB.
- Komfortleistungen von Sicherheit, Sensibilität und Konstanz bei der Temperatúrauswahl.
- Heißwassertemperatur-Empfehlung von 55°C. Maximale Temperatur 65°C. Maximal 1 Stunde bei 90°C.
- Zweischichtverchromung: 15 Mikrometer Nickel, 0,3 Mikrometer Chrom.
- Thermostop Block-System zur Begrenzung der maximalen Warmwassertemperatur.

**Qualitätsprüfung**

- Dichtheits-, Durchfluss-, mechanisches Verhalten unter Druck, mechanische Widerstands-, Maß-, Geräusch- und Korrosionsprüfung, gemäß den europäischen Normen EN 817 und EN 248.

**Ersatzteile-aufstellung**

- Hebel: 3300I-35 (33Z301698)
- Abdeckkappe: DT1-CRA (261492)
- Kartuschenringblende: 4980 (252834)
- Kartuschenmutter: TSC350 (253014)
- Durchflussbegrenzungsring: ALT350 (300062)
- Kartusche: 35100 (252204)
- Auslauf: C2401 (300035)
- Schwenkgelenk: 1450 (252933)
- Montagehilfe verbindungsschlauch: TP3/8X2 (AAZ305358)
- Sockel: 1830 (252960)
- Verstärkungsockel: BRF (162429)





- Verbindungsschlauch: 239R (AAZ301712)
- Gewinderohr befestigung: CRF320 (AAZ304358)
- Befestigungsteil gewinderohr: BAC38 (AAZ303940)



**ramonsoler.**

→ [rsramonsoler.com](https://rsramonsoler.com)