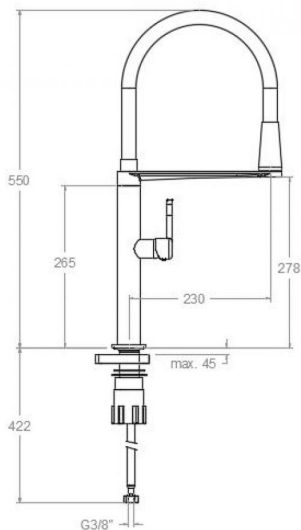


ramonsoler.

→ Ficha Técnica
Data Sheet
Fiche Technique
Technisches Datenblatt

Kitchen



Monomando de cocina giratorio y extraíble con sistema de imanes, cobre satinado
388801MACU

Colección:	Acabado:	Código:
Kitchen	Cobre	38E305118
Ubicación:	Categoría:	
Cocina	Fregadero	

Características técnicas

- Cartucho cerámico Ø25 mm.
- Caudal a 3 bar: 9 l/min.
- Resistente al choque térmico y químico antilegionela.
- Garantía de 5 años en grifería y 3 años en complementos.
- Presión de uso entre 1-5 bar. Recomendada 3 bar.
- Resiste presiones estáticas igual o inferior a 10 bar y golpes de ariete de 25 bar.
- Nivel acústico a 3 bar: inferior a 20 dB.
- Prestaciones de confort a nivel de fidelidad, sensibilidad y constancia en la selección de la temperatura.
- Temperatura recomendada de agua caliente 55°C. Temperatura máxima de uso 65°C. Máximo 1h a 90°C.

Ensayos

- Ensayos de estanquidad, caudal, comportamiento mecánico bajo presión, resistencia mecánica, dimensiones, acústica y corrosión, realizados según las exigencias de las Normas Europeas EN 817 y EN 248.

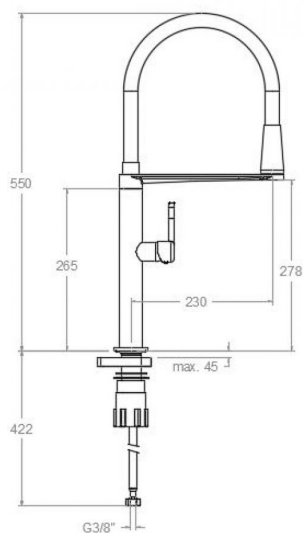
Composición y recambios

- | | |
|------------------------------|--------------------------|
| • Manecilla : | 380002I-25CU (38Z304208) |
| • Cobertor tuerca cartucho : | 4970CU (AAZ305714) |
| • Cartucho : | 25001-2 (AAZ306240) |
| • Caño : | F3868-88 (AAZ303941) |
| • Ducha de mano : | DC3888CU (AAZ306463) |
| • Brazo soporte: | BSC3888CU (AAZ306464) |
| • Base de refuerzo : | BRF (162429) |
| • Bolsa de accesorios : | BAC38 (AAZ303940) |
| • Conexiones flexibles : | 261 (AAZ301998) |
| • Cola Roscada: | CRF320 (AAZ304358) |

Observaciones

.





388801MA COPPER CYLINDRICAL SINK MIXER FLEXIBLE SPOUT
388801MACU

Collection:	Finish:	Code:
Kitchen	Copper	38E305118
Location:	Category:	
Kitchen	Kitchen sink	

Technical characteristics

- Ceramic cartridge Ø25 mm.
- Flow rate at 3 bar: 9 l/min.
- Thermal shock resistant and anti-Legionella chemical.
- Guarantee of 5 year for tapware and 3 years for accesories.
- Use pressure between 1-5 bar. Recomend pressure 3 bar.
- Resists static pressure equal to or less than 10 bar and water hammer up to 25 bar.
- 3 bar acoustic level less than 20 dB.
- Comfort benefits of fidelity, sensibility and constancy in temperature selection.
- Recomend temperature for hot water: 55°C. Maximum temperature of use: 65°C up to 1 hour at 90°C.

Tests

- Water tightness, flow rate, mechanical behavior under pressure, mechanical resistance, dimensional, acoustical and corrosion test according to european standards EN 817 and EN 248.

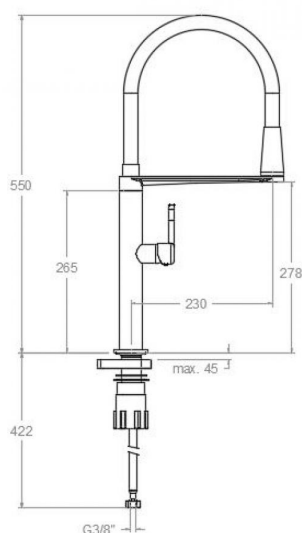
Composition and spare parts

· Handle:	380002I-25CU (38Z304208)
· Cartridge nut cover:	4970CU (AAZ305714)
· Cartidge:	25001-2 (AAZ306240)
· Spout:	F3868-88 (AAZ303941)
· Hand shower:	DC3888CU (AAZ306463)
· Support arm:	BSC3888CU (AAZ306464)
· Reinforcement base:	BRF (162429)
· Accesory bag:	BAC38 (AAZ303940)
· Felxible hose:	261 (AAZ301998)
· Threaded tube:	CRF320 (AAZ304358)

Observations

-





388801MA CUIVRE ÉVIER CYLINDRIQUE BEC FLEXIBLE 388801MACU

Collection:	Fini:	Code:
Kitchen	Cuivre	38E305118
Lieu:	Catégorie:	
Cuisine	Evier	

Caractéristiques techniques

- Cartouche céramique Ø25 mm.
- Débit à 3 bar: 9 l/min.
- Résistant au choc thermique et chimique anti-légionelle.
- Garantie de 5 ans en robinetterie et 3 ans en compléments.
- Pression d'utilisation entre 1-5 bar. Recommandée à 3 bar.
- Résiste pressions statiques égal ou inférieur à 10 bar et coups de bélier de 25 bar.
- Niveau acoustique à 3 bar: inférieur à 20 dB.
- Prestations de confort au niveau de fidélité, sensibilité et contance dans la sélection de la température.
- Température recommandée d'eau chaude 55°C. température maximum d'utilisation 65°C. maximum 1h à 90°C.

Essais

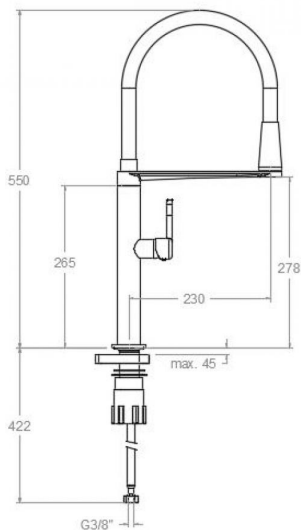
- Essais d'étanchéité, débit, comportement mécanique sous pression, résistance mécanique, dimensions, acoustique et corrosion, fait selon les exigences des Normes Européenne EN 817 et EN 248.

Composition et pièces de rechange

• Manette:	380002I-25CU (38Z304208)
• Écrou de fixation cartouche:	4970CU (AAZ305714)
• Cartouche:	25001-2 (AAZ306240)
• Bec:	F3868-88 (AAZ303941)
• Douchette à main:	DC3888CU (AAZ306463)
• Bras de support:	BSC3888CU (AAZ306464)
• Base de renfort:	BRF (162429)
• Sachet d'accessoires:	BAC38 (AAZ303940)
• Connexions flexibles:	261 (AAZ301998)
• Queue fileté:	CRF320 (AAZ304358)

Observations





388801MACU SPÜLTISCH KUPFER AUSLAUF FLEXIBEL
SCHWENKBAR MIT GESCHIRRBRAUSE MAGNET
388801MACU

Sammlung: Kitchen Ausführung: Kupfer Code: 38E305118
Standort: Küche Kategorie: Spültisch

Technische eigenschaften

- Keramik-Kartusche Ø25mm.
- Durchfluss bei 3 bar: 9 l/min.
- Widerstandsfähigkeit bei Anti-Legionellen Temperaturschock.
- 5 Jahre Garantie auf Armaturen bei Herstellungsfehler und 3 Jahre auf Zubehör und Komponenten.
- Optimales Durchflussvolumen bei 3 bar. Wasserdruck zwischen 1 bis 5 bar.
- Druckdicht bei gleich oder unter 10 bar und Druckschläge bei 25 bar.
- Geräuschklasse I. Geräuschpegel bei 3 bar: unter 20 dB.
- Komfortleistungen von Sicherheit, Sensibilität und Konstanz bei der Temperatúrauswahl.
- Heißwassertemperatur-Empfehlung von 55°C. Maximale Temperatur 65°C. Maximal 1 Stunde bei 90°C.

Qualitätsprüfung

- Dichtheits-, Durchfluss-, mechanisches Verhalten unter Druck, mechanische Widerstands-, Maß-, Geräusch- und Korrosionsprüfung, gemäß den europäischen Normen EN 817 und EN 248.

Ersatzteile-aufstellung

- Hebel: 380002I-25CU (38Z304208)
- Kartuschenringblende: 4970CU (AAZ305714)
- Kartusche: 25001-2 (AAZ306240)
- Auslauf: F3868-88 (AAZ303941)
- Handbrause: DC3888CU (AAZ306463)
- Stützzarm: BSC3888CU (AAZ306464)
- Verstärkungssockel: BRF (162429)
- Montageset: BAC38 (AAZ303940)
- Verbindungsschlauch: 261 (AAZ301998)
- Gewinderohr befestigung: CRF320 (AAZ304358)

Bemerkungen



ramonsoler.

— rsramonsoler.com