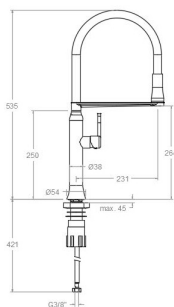


ramonsoler.

→ Ficha Técnica
Data Sheet
Fiche Technique
Technisches Datenblatt

Kitchen



RSM386801MACU COBRE CONEX. FLEX. 1/2" FREG. ORGANICO
CAÑO FLEXIBLE
RSM386801MACU

Colección: Kitchen	Acabado: Cobre	Código: 38E304999
Ubicación: Cocina	Categoría: Fregadero	

Características técnicas

- Cartucho cerámico Ø25 mm.
- Caudal a 3 bar: 8 l/min.
- Resistente al choque térmico y químico antilegionela.
- Garantía de 5 años en grifería y 3 años en complementos.
- Presión de uso entre 1-5 bar. Recomendada 3 bar.
- Resiste presiones estáticas igual o inferior a 10 bar y golpes de ariete de 25 bar.
- Nivel acústico a 3 bar: inferior a 20 dB.
- Prestaciones de confort a nivel de fidelidad, sensibilidad y constancia en la selección de la temperatura.
- Temperatura recomendada de agua caliente 55°C. Temperatura máxima de uso 65°C. Máximo 1h a 90°C.

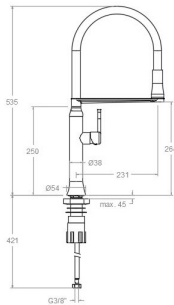
Ensayos

- Ensayos de estanquidad, caudal, comportamiento mecánico bajo presión, resistencia mecánica, dimensiones, acústica y corrosión, realizados según las exigencias de las Normas Europeas EN 817 y EN 248.

Composición y recambios

• Manecilla :	380002I-25CU (38Z304208)
• Cobertor tuerca cartucho :	4970CU (AAZ305714)
• Tuerca cartucho :	TSC256 (AAZ306246)
• Cartucho :	25001-2 (AAZ306240)
• Caño :	F3868-88 (AAZ303941)
• Ducha de mano :	DO3868CU (AAZ304417)
• Base de refuerzo :	BRF02 (AAZ304483)
• Bolsa de accesorios :	BAC38 (AAZ303940)
• Conexiones flexibles :	239R (AAZ301712)





RSM386801MA COPPER ORGANIC SINK MIXER FLEXIBLE SPOUT RSM386801MACU

Collection: Kitchen	Finish: Copper	Code: 38E304999
Location: Kitchen	Category: Kitchen sink	

Technical characteristics

- Ceramic cartridge Ø25 mm.
- Flow rate at 3 bar: 8 l/min.
- Thermal shock resistant and anti-Legionella chemical.
- Guarantee of 5 year for tapware and 3 years for accesories.
- Use pressure between 1-5 bar. Recomendated pressure 3 bar.
- Resists static pressure equal to or less than 10 bar and water hammer up to 25 bar.
- 3 bar acoustic level less than 20 dB.
- Comfort benefits of fidelity, sensibility and constancy in temperature selection.
- Recomendated temperature for hot water: 55°C. Maximum temperature of use: 65°C up to 1 hour at 90°C.

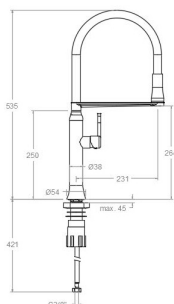
Tests

- Water tightness, flow rate, mechanical behavior under pressure, mechanical resistance, dimensional, acoustical and corrosion test according to european standards EN 817 and EN 248.

Composition and spare parts

· Handle:	380002I-25CU (38Z304208)
· Cartridge nut cover:	4970CU (AAZ305714)
· Cartridge nut:	TSC256 (AAZ306246)
· Cartidge:	25001-2 (AAZ306240)
· Spout:	F3868-88 (AAZ303941)
· Hand shower:	DO3868CU (AAZ304417)
· Reinforcement base:	BRF02 (AAZ304483)
· Accesory bag:	BAC38 (AAZ303940)
· Felxible hose:	239R (AAZ301712)





RSM386801MA CUIVRE CONNE. FLEX. 1/2 ÉVIER ORGANIQUE BEC FLEXIBLE
RSM386801MACU

Collection: Kitchen	Fini: Cuivre	Code: 38E304999
Lieu: Cuisine	Catégorie: Evier	

Caractéristiques techniques

- Cartouche céramique Ø25 mm.
- Débit à 3 bar: 8 l/min.
- Résistant au choc thermique et chimique anti-légionelle.
- Garantie de 5 ans en robinetterie et 3 ans en compléments.
- Pression d'utilisation entre 1-5 bar. Recommandée à 3 bar.
- Résiste pressions statiques égal ou inférieur à 10 bar et coups de bélier de 25 bar.
- Niveau acoustique à 3 bar: inférieur à 20 dB.
- Prestations de confort au niveau de fidélité, sensibilité et contance dans la sélection de la température.
- Température recommandée d'eau chaude 55°C. température maximum d'utilisation 65°C. maximum 1h à 90°C.

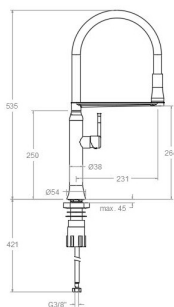
Essais

- Essais d'étanchéité, débit, comportement mécanique sous pression, résistance mécanique, dimentions, acoustique et corrosion, fait selon les exigences des Normes Européenne EN 817 et EN 248.

Composition et pièces de rechange

- | | |
|--------------------------------|--------------------------|
| • Manette: | 380002I-25CU (38Z304208) |
| • Écrou de fixation cartouche: | 4970CU (AAZ305714) |
| • Écrou de cartouche: | TSC256 (AAZ306246) |
| • Cartouche: | 25001-2 (AAZ306240) |
| • Bec: | F3868-88 (AAZ303941) |
| • Douchette à main: | DO3868CU (AAZ304417) |
| • Base de renford: | BRF02 (AAZ304483) |
| • Sachet d'accessoires: | BAC38 (AAZ303940) |
| • Connexions flexibles: | 239R (AAZ301712) |





RSM386801MACU FLEX. EDELS. 1/2 SPÜLTISCHBATTERIE MIT SCHWENKBAREM AUSLAUF KUPFER RSM386801MACU

Sammlung: Kitchen	Ausführung: Kupfer	Code: 38E304999
Standort: Küche	Kategorie: Spültisch	

Technische eigenschaften

- Keramik-Kartusche Ø25mm.
- Durchfluss bei 3 bar: 8 l/min.
- Widerstandsfähigkeit bei Anti-Legionellen Temperaturschock.
- 5 Jahre Garantie auf Armaturen bei Herstellungsfehler und 3 Jahre auf Zubehör und Komponenten.
- Optimales Durchflussvolumen bei 3 bar. Wasserdruck zwischen 1 bis 5 bar.
- Druckdicht bei gleich oder unter 10 bar und Druckschläge bei 25 bar.
- Geräuschklasse I. Geräuschpegel bei 3 bar: unter 20 dB.
- Komfortleistungen von Sicherheit, Sensibilität und Konstanz bei der Temperatureauswahl.
- Heißwassertemperatur-Empfehlung von 55°C. Maximale Temperatur 65°C. Maximal 1 Stunde bei 90°C.

Qualitätsprüfung

- Dichtheits-, Durchfluss-, mechanisches Verhalten unter Druck, mechanische Widerstands-, Maß-, Geräusch- und Korrosionsprüfung, gemäß den europäischen Normen EN 817 und EN 248.

Ersatzteile-aufstellung

- | | |
|-------------------------|--------------------------|
| · Hebel: | 380002I-25CU (38Z304208) |
| · Kartuschenringblende: | 4970CU (AAZ305714) |
| · Kartuschenmutter: | TSC256 (AAZ306246) |
| · Kartusche: | 25001-2 (AAZ306240) |
| · Auslauf: | F3868-88 (AAZ303941) |
| · Handbrause: | DO3868CU (AAZ304417) |
| · Verstärkungssockel: | BRF02 (AAZ304483) |
| · Montageset: | BAC38 (AAZ303940) |
| · Verbindungsschlauch: | 239R (AAZ301712) |



ramonsoler.

→ rsramonsoler.com