

ramonsoler.

→ Ficha Técnica
Data Sheet
Fiche Technique
Technisches Datenblatt

Hydrotherapy

Soporte orientable de pared para ducha negro mate, circular de ABS
3726NM

Colección: Hydrotherapy	Acabado: Negro mate	Código: 99Z304940
Ubicación: Baño	Categoría: Ducha	

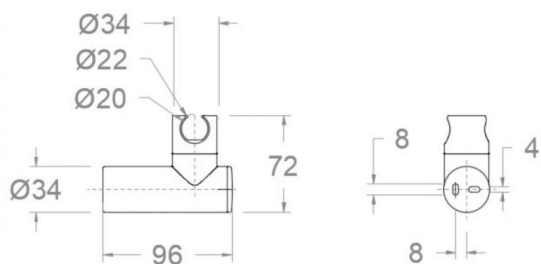


Características técnicas

- Garantía de 3 años en complementos.

Ensayos

- Ensayos de corrosión según las exigencias de la Norma Europea EN 248.



**Black wall support for handshower, circular in ABS
3726NM**

Collection: Hydrotherapy	Finish: Black matte	Code: 99Z304940
Location: Bath	Category: Shower	

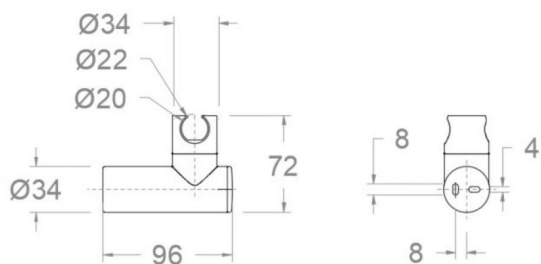


Technical characteristics

- Guarantee of 3 years for accesories.

Tests

- Corrosion test according to european standard EN 248.



3726 NOIR MAT SUPPORT ABS ODISEA 3726NM

Collection: Hydrotherapy	Fini: Noir mat	Code: 99Z304940
Lieu: Bain	Catégorie: Douche	

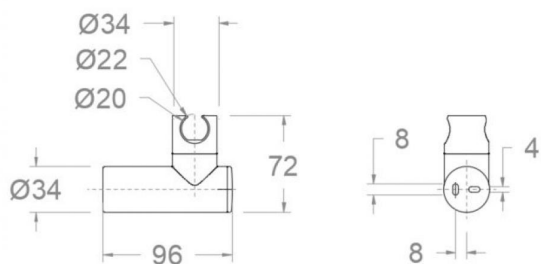


Caractéristiques techniques

- Garantie de 3 ans en compléments.

Essais

- Essais de corrosion selon les exigences de la Norme Européenne EN 248.



3726NM WANDHALTERUNG ABS SCHWARZ MATT ODISEA 3726NM

Sammlung: Hydrotherapy	Ausführung: Matte schwarz	Code: 99Z304940
Standort: Wannenfüll	Kategorie: Brausebatterie	

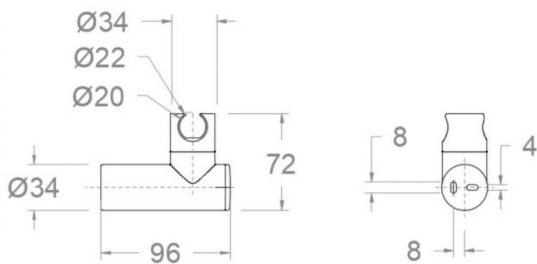


Technische eigenschaften

- 3 Jahre Garantie auf Zubehör und Komponenten.

Qualitätsprüfung

- Korrosionsprüfung gemäß europäischer Norm EN 248.



ramonsoler.

→ rsramonsoler.com