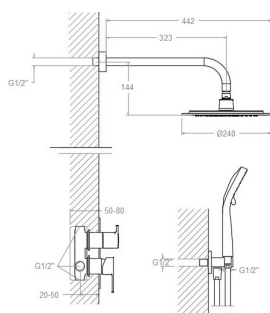


ramonsoler.

→ Ficha Técnica
Data Sheet
Fiche Technique
Technisches Datenblatt

Blautherm



**RSM941502 RP240 NEGRO MATE EMPOTRADO 2 VIAS REDONDO 8L
BLAUTHERM S2
RSM941502RP240NM**

Colección: Blautherm
Acabado: Cromo
Código: 94D304308
Ubicación: Baño
Categoría: Office y llave de paso

Características técnicas

- NOM-008-conagua-1998
- Cartucho cerámico Ø35 mm.
- Distribuidor 2 vias sin cierre
- Sistema de ahorro de agua S2 mediante la apertura de la manecilla en dos fases.
- Caudal a 3 bar: 8 l/min.
- Resistente al choque térmico y químico antilegionela.
- Garantía de 5 años en grifería y 3 años en complementos.
- Presión de uso entre 1-5 bar. Recomendada 3 bar.
- Resiste presiones estáticas igual o inferior a 10 bar y golpes de ariete de 25 bar.
- Nivel acústico a 3 bar: inferior a 20 dB.
- Prestaciones de confort a nivel de fidelidad, sensibilidad y constancia en la selección de la temperatura.
- Temperatura recomendada de agua caliente 55°C. Temperatura máxima de uso 65°C. Máximo 1h a 90°C.

Ensayos

- Ensayos de estanquidad, caudal, comportamiento mecánico bajo presión, resistencia mecánica, dimensiones, acústica y corrosión, realizados según las exigencias de las Normas Europeas EN 817 y EN 248.

Composición y recambios

- Manecilla : Falta Alpha (AAZ304700)
- Distintivo : RSMdT1-NMN (AAZ304585)
- Cobertor tuerca cartucho : RSM4980 (AAZ304565)
- Tuerca cartucho : RSMTSC351 (AAZ304563)
- Cartucho : RSM35100 (AAZ304598)
- Volante distribuidor : Falta Alpha (AAZ304701)
- Tapa del volante : Falta Alpha (AAZ304702)
- Distribuidor : RSM4004 (AAZ304604)
- Placa embellecedora : Falta Alpha (AAZ304612)
- Cuerpo empotrado : Falta Alpha (AAZ304613)
- Camisa distribuidor: RSMCEMP3502NM (AAZ304597)
- Camisa empotrado: Falta Alpha (AAZ304838)
- Ducha de mano : RSM2876BTNM (AAZ304453)

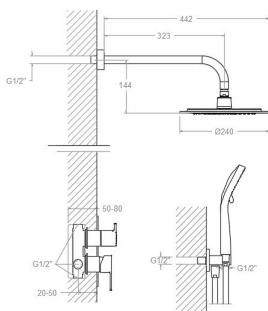


· Soporte de ducha :	RSM3796NM (99Z304136)
· Flexo de ducha :	RSM2475CNM (AAZ304056)
· Rociador:	RSMRP240NM (AAZ304460)
· Brazo rociador:	RSMB350NM (99Z304174)

Observaciones

- Material:
- Limpieza y mantenimiento: Use jabón PH neutro. Pase un paño suave después de usar la grifería para evitar la acumulación de cal. Aclare con suficiente agua para eliminar cualquier resto de producto de limpieza. Seque la grifería con un paño suave.
- Para un correcto mantenimiento en rociadores y teleduchas es importante limpiar periódicamente las boquillas de silicona, pasar los dedos sobre las boquillas haciendo que la cal se desprenda.
- IMPORTANTE: Ramon Soler no asumirá ninguna garantía si no sigue estas recomendaciones de limpieza y mantenimiento.





RSM941502RP240NM

Collection: Blautherm	Finish: Chrome	Code: 94D304308
Location: Bath	Category: Office & stop key	

Technical characteristics

- NOM-008-conagua-1998
- Ceramic cartridge Ø35 mm.
- Diverter 2 ways without closure.
- Water saving system S2 through the handle opening in two fases.
- Flow rate at 3 bar: 8 l/min.
- Thermal shock resistant and anti-Legionella chemical.
- Guarantee of 5 year for tapware and 3 years for accesories.
- Use pressure between 1-5 bar. Recomendated pressure 3 bar.
- Resists static pressure equal to or less than 10 bar and water hammer up to 25 bar.
- 3 bar acoustic level less than 20 dB.
- Comfort benefits of fidelity, sensibility and constancy in temperature selection.
- Recomendated temperature for hot water: 55°C. Maximum temperature of use: 65°C up to 1 hour at 90°C.

Tests

- Water tightness, flow rate, mechanical behavior under pressure, mechanical resistance, dimensional, acoustical and corrosion test according to european standards EN 817 and EN 248.

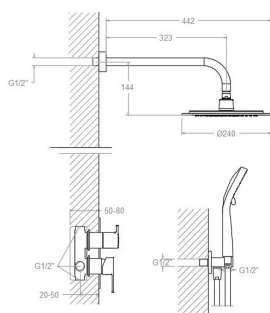
Composition and spare parts

· Handle:	Falta Alpha (AAZ304700)
· Index:	RSMDT1-NMN (AAZ304585)
· Cartridge nut cover:	RSM4980 (AAZ304565)
· Cartridge nut:	RSMTSC351 (AAZ304563)
· Cartidge:	RSM35100 (AAZ304598)
· Handle wheel:	Falta Alpha (AAZ304701)
· Handle wheel cover:	Falta Alpha (AAZ304702)
· Ceramic diverter:	RSM4004 (AAZ304604)
· Wall plate:	Falta Alpha (AAZ304612)
· Concealed body:	Falta Alpha (AAZ304613)
· Distributor shirt:	RSMCEMP3502NM (AAZ304597)
· Shirt concealed:	Falta Alpha (AAZ304838)
· Hand shower:	RSM2876BTNM (AAZ304453)
· Shower support:	RSM3796NM (99Z304136)
· Shower flexible hose:	RSM2475CNM (AAZ304056)



- Shower head: RSMRP240NM (AAZ304460)
- Showerhead arm: RSMB350NM (99Z304174)





RSM941502RP240NM

Collection:	Fini:	Code:
Blautherm	Chrome	94D304308
Lieu:	Catégorie:	
Bain	Office & robinet d'arrêt	

Caractéristiques techniques

- NOM-008-conagua-1998
- Cartouche céramique Ø35 mm.
- Distributeur 2 voies sans fermeture
- Système d'économie d'eau S2 à travers de l'ouverture de la manette en deux phases.
- Débit à 3 bar: 8 l/min.
- Résistant au choc thermique et chimique anti-légionelle.
- Garantie de 5 ans en robinetterie et 3 ans en compléments.
- Pression d'utilisation entre 1-5 bar. Recommandée à 3 bar.
- Résiste pressions statiques égal ou inférieur à 10 bar et coups de bélier de 25 bar.
- Niveau acoustique à 3 bar: inférieur à 20 dB.
- Prestations de confort au niveau de fidélité, sensibilité et contance dans la sélection de la température.
- Température recommandée d'eau chaude 55°C. température maximum d'utilisation 65°C. maximum 1h à 90°C.

Essais

- Essais d'étanchéité, débit, comportement mécanique sous pression, résistance mécanique, dimensions, acoustique et corrosion, fait selon les exigences des Normes Européenne EN 817 et EN 248.

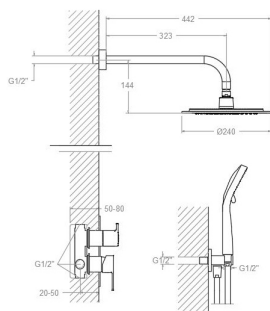
Composition et pièces de rechange

- | | |
|--------------------------------|---------------------------|
| · Manette: | Falta Alpha (AAZ304700) |
| · Index: | RSMDT1-NMN (AAZ304585) |
| · Écrou de fixation cartouche: | RSM4980 (AAZ304565) |
| · Écrou de cartouche: | RSMTSC351 (AAZ304563) |
| · Cartouche: | RSM35100 (AAZ304598) |
| · Croisillon distributeur: | Falta Alpha (AAZ304701) |
| · Enjoliveur du croisillon: | Falta Alpha (AAZ304702) |
| · Distributeur: | RSM4004 (AAZ304604) |
| · Plaque enjoliveur: | Falta Alpha (AAZ304612) |
| · Corp encastré: | Falta Alpha (AAZ304613) |
| · Chemise distributeur: | RSMCEMP3502NM (AAZ304597) |
| · Chemise d'encasté: | Falta Alpha (AAZ304838) |
| · Douchette à main: | RSM2876BTNM (AAZ304453) |



· Support de douche:	RSM3796NM (99Z304136)
· Flexible de douche:	RSM2475CNM (AAZ304056)
· Pomme de douche:	RSMRP240NM (AAZ304460)
· Bras de douche:	R SMB350NM (99Z304174)





RSM941502RP240NM

Sammlung: Blautherm	Ausführung: Chrom	Code: 94D304308
Standort: Wannenfüll	Kategorie: Office und eckventil	

Technische eigenschaften

- NOM-008-conagua-1998
- Keramik-Kartusche Ø35mm.
- 2-Wege-Umsteller ohne Schließung vom Durchfluss.
- Wassereinsparung S2, Öffnung über einen Zwischenanschlag.
- Durchfluss bei 3 bar: 8 l/min.
- Widerstandsfähigkeit bei Anti-Legionellen Temperaturschock.
- 5 Jahre Garantie auf Armaturen bei Herstellungsfehler und 3 Jahre auf Zubehör und Komponenten.
- Optimales Durchflussvolumen bei 3 bar. Wasserdruck zwischen 1 bis 5 bar.
- Druckdicht bei gleich oder unter 10 bar und Druckschläge bei 25 bar.
- Geräuschklasse I. Geräuschpegel bei 3 bar: unter 20 dB.
- Komfortleistungen von Sicherheit, Sensibilität und Konstanz bei der Temperature Auswahl.
- Heißwassertemperatur-Empfehlung von 55°C. Maximale Temperatur 65°C. Maximal 1 Stunde bei 90°C.

Qualitätsprüfung

- Dichtheits-, Durchfluss-, mechanisches Verhalten unter Druck, mechanische Widerstands-, Maß-, Geräusch- und Korrosionsprüfung, gemäß den europäischen Normen EN 817 und EN 248.

Ersatzteile-aufstellung

- Hebel: Falta Alpha (AAZ304700)
- Abdeckkappe: RSMdT1-NMN (AAZ304585)
- Kartuschenringblende: RSM4980 (AAZ304565)
- Kartuschenmutter: RSMTSC351 (AAZ304563)
- Kartusche: RSM35100 (AAZ304598)
- Griff Umsteller: Falta Alpha (AAZ304701)
- Griff-Abdeckkappe: Falta Alpha (AAZ304702)
- Umsteller 2/3 Wege: RSM4004 (AAZ304604)
- Zierblende : Falta Alpha (AAZ304612)
- Unterputz-Einbaukörper: Falta Alpha (AAZ304613)
- Abdeckhülse f. Unterputz RSMCEMP3502NM (AAZ304597)
Umsteller-Kartusche:
- Abdeckhülse f. Falta Alpha (AAZ304838)
Unterputz-Einhebelmischer :



· Handbrause:	RSM2876BTNM (AAZ304453)
· Brausehalter:	RSM3796NM (99Z304136)
· Brauseschlauch:	RSM2475CNM (AAZ304056)
· Regenbrause:	RSMRP240NM (AAZ304460)
· Wandarm für Regenbrause:	RSMB350NM (99Z304174)



ramonsoler.

→ rsramonsoler.com