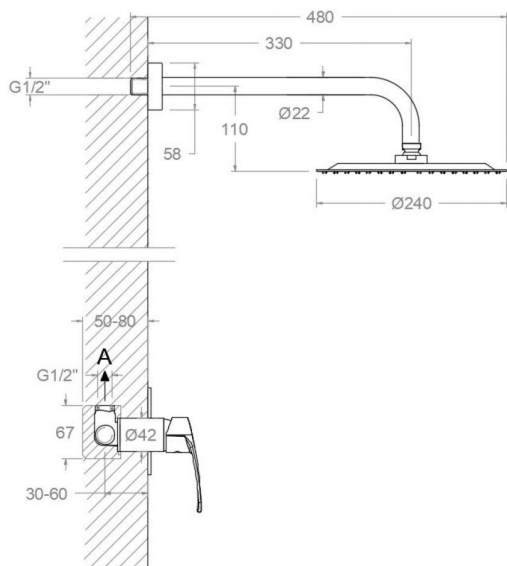


# ramonsoler.

→ Ficha Técnica  
Data Sheet  
Fiche Technique  
Technisches Datenblatt

New fly



## New Fly negro mate, conjunto monomando empotrado metálico 1 vía con rociador Ø240mm K5718012NM

<b>Colección:</b> New fly	<b>Acabado:</b> Negro mate	<b>Código:</b> 57D304229
<b>Ubicación:</b> Baño	<b>Categoría:</b> Ducha empotrada	

### Características técnicas

- Cartucho cerámico Ø35 mm.
- Sistema de ahorro de agua S2 mediante la apertura de la manecilla en dos fases.
- Caudal a 3 bar: 26 l/min.
- Sistema de boquillas anti-cal.
- Salida del agua uniforme por todas las boquillas del rociador.
- Resistente al choque térmico y químico antilegionela.
- Garantía de 5 años en grifería y 3 años en complementos.
- Presión de uso entre 1-5 bar. Recomendada 3 bar.
- Resiste presiones estáticas igual o inferior a 10 bar y golpes de ariete de 25 bar.
- Nivel acústico a 3 bar: inferior a 20 dB.
- Prestaciones de confort a nivel de fidelidad, sensibilidad y constancia en la selección de la temperatura.
- Temperatura recomendada de agua caliente 55°C. Temperatura máxima de uso 65°C. Máximo 1h a 90°C.
- Sistema Termostop Block de limitación de la temperatura máxima del agua caliente.

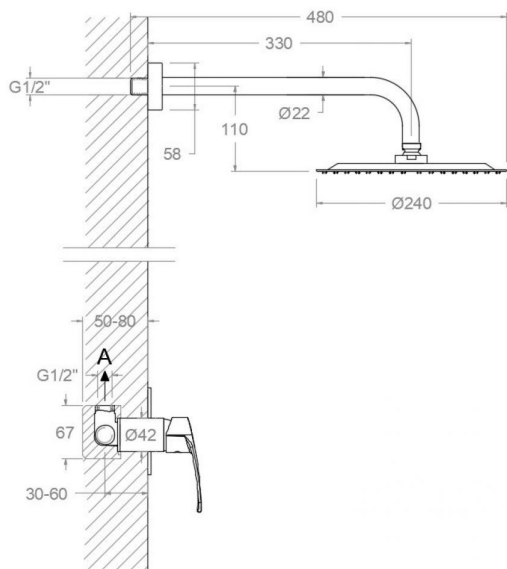
### Ensayos

- Ensayos de estanquidad, caudal, comportamiento mecánico bajo presión, resistencia mecánica, dimensiones, acústica y corrosión, realizados según las exigencias de las Normas Europeas EN 817 y EN 248.

### Composición y recambios

- Manecilla : 5700N-35NM (57Z304267)
- Cobertor tuerca cartucho : 4980NM (AAZ303179)
- Tuerca cartucho : TSC351 (250863)
- Cartucho : 35100 (252204)
- Placa embellecedora : KX1NM (AAZ303091)
- Camisa empotrado: CEMP3503NM (AAZ304496)
- Rociador: RP240NM (99Z303680)
- Brazo rociador: B350NM (99Z302140)





New Fly matt black, shower set by single lever concealed mixer 1 way with ultraslim metallic plate, water outlet, handshower and showerhead ABS 240 mm  
K5718012NM

<b>Collection:</b>	<b>Finish:</b>	<b>Code:</b>
New fly	Black matte	57D304229
<b>Location:</b>	<b>Category:</b>	
Bath	Built-in shower	

## Technical characteristics

- Ceramic cartridge Ø35 mm.
- Water saving system S2 through the handle opening in two fases.
- Flow rate at 3 bar: 26 l/min.
- Anti-limescale nozzles system.
- Uniform water outlet through all the shower head nozzles.
- Thermal shock resistant and anti-Legionella chemical.
- Guarantee of 5 year for tapware and 3 years for accesories.
- Use pressure between 1-5 bar. Recomendated pressure 3 bar.
- Resists static pressure equal to or less than 10 bar and water hammer up to 25 bar.
- 3 bar acoustic level less than 20 dB.
- Comfort benefits of fidelity, sensibility and constancy in temperature selection.
- Recomendated temperature for hot water: 55°C. Maximum temperature of use: 65°C up to 1 hour at 90°C.
- Termostop Black system for maximum water temperature limitation.

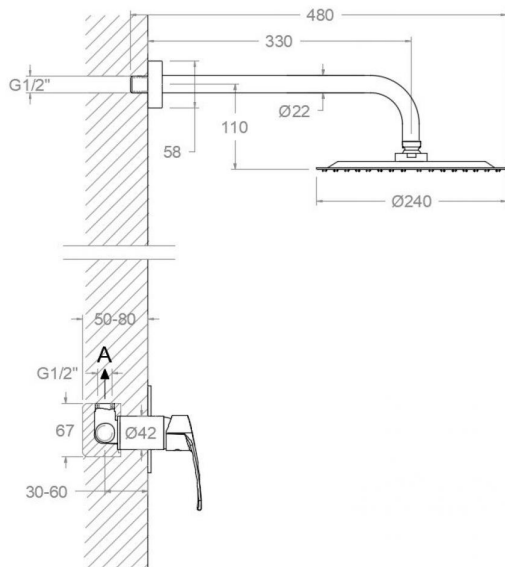
## Tests

- Water tightness, flow rate, mechanical behavior under pressure, mechanical resistance, dimensional, acoustical and corrosion test according to european standards EN 817 and EN 248.

## Composition and spare parts

• Handle:	5700N-35NM (57Z304267)
• Cartridge nut cover:	4980NM (AAZ303179)
• Cartridge nut:	TSC351 (250863)
• Cartidge:	35100 (252204)
• Wall plate:	KX1NM (AAZ303091)
• Shirt concealed:	CEMP3503NM (AAZ304496)
• Shower head:	RP240NM (99Z303680)
• Showerhead arm:	B350NM (99Z302140)





**New Flet noir mat, ensemble monocommande encastré 1 voie avec douche de tête mural ABS Ø240mm K5718012NM**

**Collection:** New fly  
**Fini:** Noir mat  
**Code:** 57D304229

**Lieu:** Bain  
**Catégorie:** Douche encastrée

## Caractéristiques techniques

- Cartouche céramique Ø35 mm.
- Système d'économie d'eau S2 à travers de l'ouverture de la manette en deux phases.
- Débit à 3 bar: 26 l/min.
- Picots anti-calcaire.
- Sortie d'eau uniforme à travers tout les pivots de pulvérisation de la pomme de tête.
- Résistant au choc thermique et chimique anti-légionelle.
- Garantie de 5 ans en robinetterie et 3 ans en compléments.
- Pression d'utilisation entre 1-5 bar. Recommandée à 3 bar.
- Résiste pressions statiques égal ou inférieur à 10 bar et coups de bélier de 25 bar.
- Niveau acoustique à 3 bar: inférieur à 20 dB.
- Prestations de confort au niveau de fidélité, sensibilité et contance dans la sélection de la température.
- Température recommandée d'eau chaude 55°C. température maximum d'utilisation 65°C. maximum 1h à 90°C.
- Système Termostop Block de limitation de la température maximum d'eau chaude.

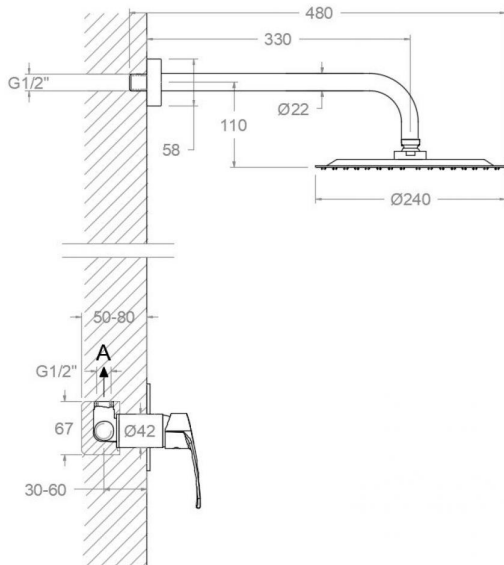
## Essais

- Essais d'étanchéité, débit, comportement mécanique sous pression, résistance mécanique, dimentions, acoustique et corrosion, fait selon les exigences des Normes Européenne EN 817 et EN 248.

## Composition et pièces de rechange

- Manette: 5700N-35NM (57Z304267)
- Écrou de fixation cartouche: 4980NM (AAZ303179)
- Écrou de cartouche: TSC351 (250863)
- Cartouche: 35100 (252204)
- Plaque enjoliveur: KX1NM (AAZ303091)
- Chemise d'encastéré: CEMP3503NM (AAZ304496)
- Pomme de douche: RP240NM (99Z303680)
- Bras de douche: B350NM (99Z302140)





**NEW FLY Unterputz-Einhebelmischer-Set 1 Weg, Metall-Zierblende, schwarz matt, mit Regenbrause Ø240mm antikalk (ABS) und Metall-Wandarm K5718012NM**

<b>Sammlung:</b>	<b>Ausführung:</b>	<b>Code:</b>
New fly	Matte schwarz	57D304229
<b>Standort:</b>	<b>Kategorie:</b>	
Wannenfüll	Unterputzarmaturen	

## Technische eigenschaften

- Keramik-Kartusche Ø35mm.
- Wassereinsparung S2, Öffnung über einen Zwischenanschlag.
- Durchfluss bei 3 bar: 26 l/min.
- Antikalksystem durch Silikonknoten.
- Gleichmäßiger Wasserstrahl durch alle Antikalk-Noppen der Regenbrause.
- Widerstandsfähigkeit bei Anti-Legionellen Temperaturschock.
- 5 Jahre Garantie auf Armaturen bei Herstellungsfehler und 3 Jahre auf Zubehör und Komponenten.
- Optimales Durchflussvolumen bei 3 bar. Wasserdruck zwischen 1 bis 5 bar.
- Druckdicht bei gleich oder unter 10 bar und Druckschläge bei 25 bar.
- Geräuschkategorie I. Geräuschpegel bei 3 bar: unter 20 dB.
- Komfortleistungen von Sicherheit, Sensibilität und Konstanz bei der Temperatursauswahl.
- Heißwassertemperatur-Empfehlung von 55°C. Maximale Temperatur 65°C. Maximal 1 Stunde bei 90°C.
- Thermostop Block-System zur Begrenzung der maximalen Warmwassertemperatur.

## Qualitätsprüfung

- Dichtheits-, Durchfluss-, mechanisches Verhalten unter Druck, mechanische Widerstands-, Maß-, Geräusch- und Korrosionsprüfung, gemäß den europäischen Normen EN 817 und EN 248.

## Ersatzteile-aufstellung

- |   |                           |
|---|---------------------------|
| • Hebel:                                  | 5700N-35NM (57Z304267)    |
| • Kartuschenringblende:                   | 4980NM (AAZ303179)        |
| • Kartuschenmutter:                       | TSC351 (250863)           |
| • Kartusche:                              | 35100 (252204)            |
| • Zierblende :                            | KX1NM (AAZ303091)         |
| • Abdeckhülse Unterputz-Einhebelmischer : | f. CEMP3503NM (AAZ304496) |
| • Regenbrause:                            | RP240NM (99Z303680)       |
| • Wandarm für Regenbrause:                | B350NM (99Z302140)        |



**ramonsoler.**

→ [rsramonsoler.com](https://rsramonsoler.com)