

ramonsoler.

→ Ficha Técnica
Data Sheet
Fiche Technique
Technisches Datenblatt

Alexia

RSM362103NC NIQUEL CEPILLADO LAVABO EMP. 2 FLOR. CAÑO 24CM 5L ALEXIA S2

RSM362103NC

Colección:
Alexia

Acabado:
Níquel cepillado

Código:
36A304120

Ubicación:
Baño

Categoría:
Lavabo



Características técnicas

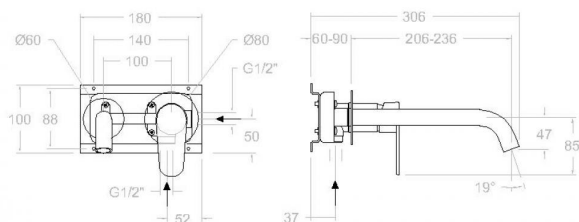
- Cartucho cerámico Ø35 mm.
- Sistema de ahorro de agua S2 mediante la apertura de la manecilla en dos fases.
- Caudal a 3 bar: 5 l/min.
- Resistente al choque térmico y químico antilegionela.
- Garantía de 5 años en grifería y 3 años en complementos.
- Presión de uso entre 1-5 bar. Recomendada 3 bar.
- Resiste presiones estáticas igual o inferior a 10 bar y golpes de ariete de 25 bar.
- Nivel acústico a 3 bar: inferior a 20 dB.
- Prestaciones de confort a nivel de fidelidad, sensibilidad y constancia en la selección de la temperatura.
- Temperatura recomendada de agua caliente 55°C. Temperatura máxima de uso 65°C. Máximo 1h a 90°C.
- Sistema Termostop Block de limitación de la temperatura máxima del agua caliente.

Ensayos

- Ensayos de estanquidad, caudal, comportamiento mecánico bajo presión, resistencia mecánica, dimensiones, acústica y corrosión, realizados según las exigencias de las Normas Europeas EN 817 y EN 248.

Composición y recambios

- Manecilla : RSM3600N-35NC (AAZ304668)
- Distintivo : RSMDT1-NCN (AAZ304659)
- Cobertor tuerca cartucho : RSM4980NC (AAZ304657)
- Tuerca cartucho : RSMTSC351 (AAZ304563)
- Cartucho : RSM35100-2 (AAZ304588)
- Aireador : RSM1608 (AAZ304901)
- Placa para caño : RB21SNC (AAZ303130)
- Placa para la manecilla : RB21HNC (AAZ303128)
- Caño : RSMCLET24NC (AAZ304862)
- Racor del caño : RSMRDCT (AAZ304591)
- Cuerpo empotrado : XX20CTNC (AAZ303103)
- Camisa distribuidor : RSMCEMP3502NC (AAZ304674)
- Anillo limitador de temperatura : RSMALT350 (AAZ304567)



RSM362103NC NIQUEL CEPILLADO LAVABO EMP. 2 FLOR. CAÑO 24CM 5L ALEXIA S2

RSM362103NC

Collection:
Alexia

Finish:
Brushed nickel

Code:
36A304120

Location:
Bath

Category:
Washbasin



Technical characteristics

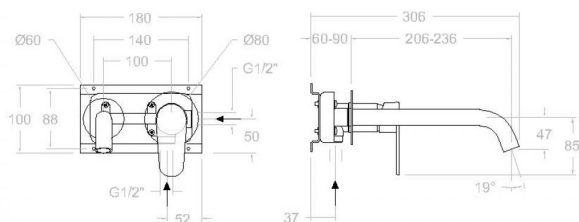
- Ceramic cartridge Ø35 mm.
- Water saving system S2 through the handle opening in two fases.
- Flow rate at 3 bar: 5 l/min.
- Thermal shock resistant and anti-Legionella chemical.
- Guarantee of 5 year for tapware and 3 years for accesories.
- Use pressure between 1-5 bar. Recomend pressure 3 bar.
- Resists static pressure equal to or less than 10 bar and water hammer up to 25 bar.
- 3 bar acoustic level less than 20 dB.
- Comfort benefits of fidelity, sensibility and constancy in temperature selection.
- Recomend temperature for hot water: 55°C. Maximum temperature of use: 65°C up to 1 hour at 90°C.
- Termostop Black system for maximum water temperature limitation.

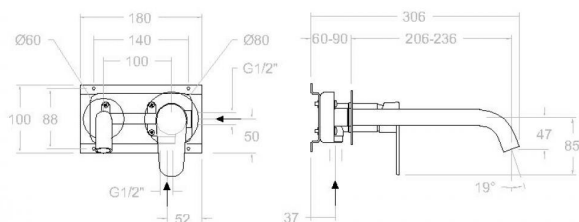
Tests

- Water tightness, flow rate, mechanical behavior under pressure, mechanical resistance, dimensional, acoustical and corrosion test according to european standards EN 817 and EN 248.

Composition and spare parts

- Handle: RSM3600N-35NC (AAZ304668)
- Index: RSMDT1-NCN (AAZ304659)
- Cartridge nut cover: RSM4980NC (AAZ304657)
- Cartridge nut: RSMTSC351 (AAZ304563)
- Cartridge: RSM35100-2 (AAZ304588)
- Aerator: RSM1608 (AAZ304901)
- Spout wall plate: RB21SNC (AAZ303130)
- Handle wall plate: RB21HNC (AAZ303128)
- Spout: RSMCLET24NC (AAZ304862)
- Spout connector: RSMRDCT (AAZ304591)
- Concealed body: XX20CTNC (AAZ303103)
- Distributor shirt: RSMCEMP3502NC (AAZ304674)
- Temperature limiter ring: RSMALT350 (AAZ304567)





RSM362103NC NIQUEL CEPILLADO LAVABO EMP. 2 FLOR. CAÑO 24CM 5L ALEXIA S2

RSM362103NC

Collection:
Alexia

Fini:
Nickel brossé

Code:
36A304120

Lieu:
Bain

Catégorie:
Lavabo

Caractéristiques techniques

- Cartouche céramique Ø35 mm.
- Système d'économie d'eau S2 à travers de l'ouverture de la manette en deux phases.
- Débit à 3 bar: 5 l/min.
- Résistent au choc thermique et chimique anti-légionelle.
- Garantie de 5 ans en robinetterie et 3 ans en compléments.
- Pression d'utilisation entre 1-5 bar. Recommandée à 3 bar.
- Résiste pressions statiques égal ou inférieur à 10 bar et coups de bélier de 25 bar.
- Niveau acoustique à 3 bar: inférieur à 20 dB.
- Prestations de confort au niveau de fidélité, sensibilité et contance dans la sélection de la température.
- Température recommandée d'eau chaude 55°C. température maximum d'utilisation 65°C. maximum 1h à 90°C.
- Système Termostop Block de limitation de la température maximum d'eau chaude.

Essais

- Essais d'étanchéité, débit, comportement mécanique sous pression, résistance mécanique, dimensions, acoustique et corrosion, fait selon les exigences des Normes Européenne EN 817 et EN 248.

Composition et pièces de rechange

- Manette: RSM3600N-35NC (AAZ304668)
- Index: RSMDT1-NCN (AAZ304659)
- Écrou de fixation cartouche: RSM4980NC (AAZ304657)
- Écrou de cartouche: RSMTSC351 (AAZ304563)
- Cartouche: RSM35100-2 (AAZ304588)
- Aérateur: RSM1608 (AAZ304901)
- Plaque pour bec: RB21SNC (AAZ303130)
- Plaque pour manette: RB21HNC (AAZ303128)
- Bec: RSMCLET24NC (AAZ304862)
- Raccord du bec: RSMRDCT (AAZ304591)
- Corp encastré: XX20CTNC (AAZ303103)
- Chemise distributeur: RSMCEMP3502NC (AAZ304674)
- Bagne limiteur de température: RSMALT350 (AAZ304567)



RSM362103NC NIQUEL CEPILLADO LAVABO EMP. 2 FLOR. CAÑO 24CM 5L ALEXIA S2

RSM362103NC

Sammlung:
Alexia

Ausführung:
Gebürstete nickel

Code:
36A304120

Standort:
Wannenfüll

Kategorie:
Waschtisch



Technische eigenschaften

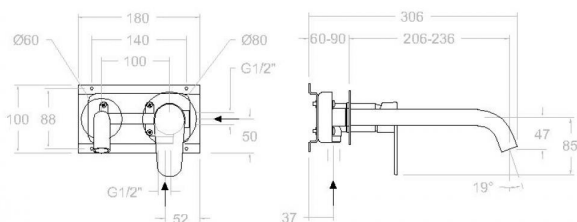
- Keramik-Kartusche Ø35mm.
- Wassereinsparung S2, Öffnung über einen Zwischenanschlag.
- Durchfluss bei 3 bar: 5 l/min.
- Widerstandsfähigkeit bei Anti-Legionellen Temperaturschock.
- 5 Jahre Garantie auf Armaturen bei Herstellungsfehler und 3 Jahre auf Zubehör und Komponenten.
- Optimales Durchflussvolumen bei 3 bar. Wasserdruck zwischen 1 bis 5 bar.
- Druckdicht bei gleich oder unter 10 bar und Druckschläge bei 25 bar.
- Geräuschklasse I. Geräuschpegel bei 3 bar: unter 20 dB.
- Komfortleistungen von Sicherheit, Sensibilität und Konstanz bei der Temperatureinstellung.
- Heißwassertemperatur-Empfehlung von 55°C. Maximale Temperatur 65°C. Maximal 1 Stunde bei 90°C.
- Thermostop Block-System zur Begrenzung der maximalen Warmwassertemperatur.

Qualitätsprüfung

- Dichtheits-, Durchfluss-, mechanisches Verhalten unter Druck, mechanische Widerstands-, Maß-, Geräusch- und Korrosionsprüfung, gemäß den europäischen Normen EN 817 und EN 248.

Ersatzteile-aufstellung

- Hebel: RSM3600N-35NC (AAZ304668)
- Abdeckkappe: RSMDT1-NCN (AAZ304659)
- Kartuschenringblende: RSM4980NC (AAZ304657)
- Kartuschenmutter: RSMTSC351 (AAZ304563)
- Kartusche: RSM35100-2 (AAZ304588)
- Luftsprudler: RSM1608 (AAZ304901)
- Zierblende für Auslauf: RB21SNC (AAZ303130)
- Zierblende für Hebel: RB21HNC (AAZ303128)
- Auslauf: RSMCLET24NC (AAZ304862)
- Adapter für Auslauf: RSMRDCT (AAZ304591)
- Unterputz-Einbaukörper: XX20CTNC (AAZ303103)
- Abdeckhülse f. Unterputz Umsteller-Kartusche: RSMCEMP3502NC (AAZ304674)
- Temperaturbegrenzungsring: RSMALT350 (AAZ304567)



ramonsoler.

→ rsramonsoler.com