

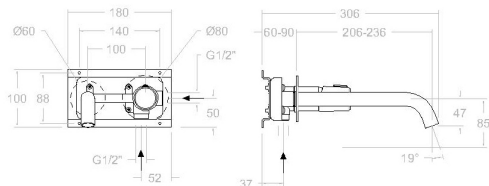
# ramonsoler.

→ Ficha Técnica  
Data Sheet  
Fiche Technique  
Technisches Datenblatt

Tzar

RSM342103 ORO CEPILLADO LAVABO EMP. 2 FLOR. CAÑO 24CM 5L TZAR S2  
RSM342103OC

**Colección:** Tzar  
**Acabado:** Oro cepillado  
**Código:** 34A304094  
**Ubicación:** Baño  
**Categoría:** Lavabo



## Características técnicas

- Cartucho cerámico Ø35 mm.
- Sistema de ahorro de agua S2 mediante la apertura de la manecilla en dos fases.
- Caudal a 3 bar: 5 l/min.
- Resistente al choque térmico y químico antilegionela.
- Garantía de 5 años en grifería y 3 años en complementos.
- Presión de uso entre 1-5 bar. Recomendada 3 bar.
- Resiste presiones estáticas igual o inferior a 10 bar y golpes de ariete de 25 bar.
- Nivel acústico a 3 bar: inferior a 20 dB.
- Prestaciones de confort a nivel de fidelidad, sensibilidad y constancia en la selección de la temperatura.
- Temperatura recomendada de agua caliente 55°C. Temperatura máxima de uso 65°C. Máximo 1h a 90°C.
- Sistema Termostop Block de limitación de la temperatura máxima del agua caliente.

## Ensayos

- Ensayos de estanquidad, caudal, comportamiento mecánico bajo presión, resistencia mecánica, dimensiones, acústica y corrosión, realizados según las exigencias de las Normas Europeas EN 817 y EN 248.

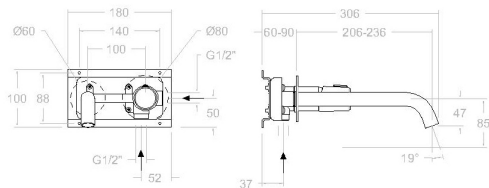
## Composición y recambios

- Manecilla : Falta Alpha (AAZ304739)
- Distintivo : RSMĐT1-OCN (AAZ304663)
- Cobertor tuerca cartucho : RSM4980OC (AAZ304661)
- Tuerca cartucho : RSMТSC351 (AAZ304563)
- Cartucho : RSM35100-2 (AAZ304588)
- Aireador : RSM1608 (AAZ304901)
- Placa para caño : Falta Alpha (AAZ304693)
- Placa para la manecilla : Falta Alpha (AAZ304694)
- Caño : Falta Alpha (AAZ304865)
- Racor del caño : RSMRDCT (AAZ304591)
- Cuerpo empotrado : Falta Alpha (AAZ304695)
- Camisa distribuidor: Falta Alpha (AAZ304679)



Observaciones





## RSM342103OC

<b>Collection:</b>	<b>Finish:</b>	<b>Code:</b>
Tzar	Brushed gold	34A304094
<b>Location:</b>	<b>Category:</b>	
Bath	Washbasin	

### Technical characteristics

- Ceramic cartridge Ø35 mm.
- Water saving system S2 through the handle opening in two phases.
- Flow rate at 3 bar: 5 l/min.
- Thermal shock resistant and anti-Legionella chemical.
- Guarantee of 5 year for tapware and 3 years for accessories.
- Use pressure between 1-5 bar. Recommended pressure 3 bar.
- Resists static pressure equal to or less than 10 bar and water hammer up to 25 bar.
- 3 bar acoustic level less than 20 dB.
- Comfort benefits of fidelity, sensibility and constancy in temperature selection.
- Recommended temperature for hot water: 55°C. Maximum temperature of use: 65°C up to 1 hour at 90°C.
- Termostop Black system for maximum water temperature limitation.

### Tests

- Water tightness, flow rate, mechanical behavior under pressure, mechanical resistance, dimensional, acoustical and corrosion test according to european standards EN 817 and EN 248.

### Composition and spare parts

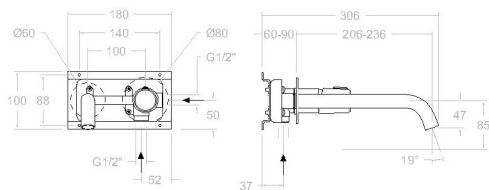
• Handle:	Falta Alpha (AAZ304739)
• Index:	RSMDT1-OCN (AAZ304663)
• Cartridge nut cover:	RSM49800C (AAZ304661)
• Cartridge nut:	RSMTSC351 (AAZ304563)
• Cartidge:	RSM35100-2 (AAZ304588)
• Aerator:	RSM1608 (AAZ304901)
• Spout wall plate:	Falta Alpha (AAZ304693)
• Handle wall plate:	Falta Alpha (AAZ304694)
• Spout:	Falta Alpha (AAZ304865)
• Spout connector:	RSMRDCT (AAZ304591)
• Concealed body:	Falta Alpha (AAZ304695)
• Distributor shirt:	Falta Alpha (AAZ304679)

### Observations



## RSM342103OC

<b>Collection:</b>	<b>Fini:</b>	<b>Code:</b>
Tzar	Or brossé	34A304094
<b>Lieu:</b>	<b>Catégorie:</b>	
Bain	Lavabo	



### Caractéristiques techniques

- Cartouche céramique Ø35 mm.
- Système d'économie d'eau S2 à travers de l'ouverture de la manette en deux phases.
- Débit à 3 bar: 5 l/min.
- Résistant au choc thermique et chimique anti-légionelle.
- Garantie de 5 ans en robinetterie et 3 ans en compléments.
- Pression d'utilisation entre 1-5 bar. Recommandée à 3 bar.
- Résiste pressions statiques égal ou inférieur à 10 bar et coups de bélier de 25 bar.
- Niveau acoustique à 3 bar: inférieur à 20 dB.
- Prestations de confort au niveau de fidélité, sensibilité et contance dans la sélection de la température.
- Température recommandée d'eau chaude 55°C. température maximum d'utilisation 65°C. maximum 1h à 90°C.
- Système Termostop Block de limitation de la température maximum d'eau chaude.

### Essais

- Essais d'étanchéité, débit, comportement mécanique sous pression, résistance mécanique, dimensions, acoustique et corrosion, fait selon les exigences des Normes Européenne EN 817 et EN 248.

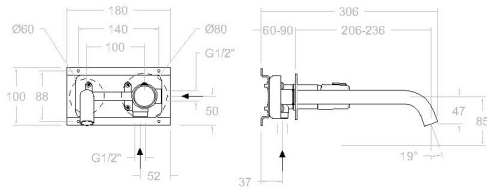
### Composition et pièces de rechange

• Manette:	Falta Alpha (AAZ304739)
• Index:	RSMDT1-OCN (AAZ304663)
• Écrou de fixation cartouche:	RSM49800C (AAZ304661)
• Écrou de cartouche:	RSMTSC351 (AAZ304563)
• Cartouche:	RSM35100-2 (AAZ304588)
• Aérateur:	RSM1608 (AAZ304901)
• Plaque pour bec:	Falta Alpha (AAZ304693)
• Plaque pour manette:	Falta Alpha (AAZ304694)
• Bec:	Falta Alpha (AAZ304865)
• Raccord du bec:	RSMRDCT (AAZ304591)
• Corp encastré:	Falta Alpha (AAZ304695)
• Chemise distributeur:	Falta Alpha (AAZ304679)



## Observations





## RSM342103OC

<b>Sammlung:</b> Tzar	<b>Ausführung:</b> Gebürstete gold	<b>Code:</b> 34A304094
<b>Standort:</b> Wannenfüll	<b>Kategorie:</b> Waschtisch	

## Technische eigenschaften

- Keramik-Kartusche Ø35mm.
- Wassereinsparung S2, Öffnung über einen Zwischenanschlag.
- Durchfluss bei 3 bar: 5 l/min.
- Widerstandsfähigkeit bei Anti-Legionellen Temperaturschock.
- 5 Jahre Garantie auf Armaturen bei Herstellungsfehler und 3 Jahre auf Zubehör und Komponenten.
- Optimales Durchflussvolumen bei 3 bar. Wasserdruck zwischen 1 bis 5 bar.
- Druckdicht bei gleich oder unter 10 bar und Druckschläge bei 25 bar.
- Geräuschklasse I. Geräuschpegel bei 3 bar: unter 20 dB.
- Komfortleistungen von Sicherheit, Sensibilität und Konstanz bei der Temperatureauswahl.
- Heißwassertemperatur-Empfehlung von 55°C. Maximale Temperatur 65°C. Maximal 1 Stunde bei 90°C.
- Thermostop Block-System zur Begrenzung der maximalen Warmwassertemperatur.

## Qualitätsprüfung

- Dichtheits-, Durchfluss-, mechanisches Verhalten unter Druck, mechanische Widerstands-, Maß-, Geräusch- und Korrosionsprüfung, gemäß den europäischen Normen EN 817 und EN 248.

## Ersatzteile-aufstellung

- Hebel: Falta Alpha (AAZ304739)
- Abdeckkappe: RSMĐT1-OCN (AAZ304663)
- Kartuschenringblende: RSM4980OC (AAZ304661)
- Kartuschenmutter: RSMТSC351 (AAZ304563)
- Kartusche: RSM35100-2 (AAZ304588)
- Luftsprudler : RSM1608 (AAZ304901)
- Zierblende für Auslauf: Falta Alpha (AAZ304693)
- Zierblende für Hebel: Falta Alpha (AAZ304694)
- Auslauf: Falta Alpha (AAZ304865)
- Adapter für Auslauf: RSMRDCT (AAZ304591)
- Unterputz-Einbaukörper: Falta Alpha (AAZ304695)
- Abdeckhülse f. Unterputz Falta Alpha (AAZ304679)
- Umsteller-Kartusche:



## Bemerkungen





**ramonsoler.**

→ [rsramonsoler.com](https://rsramonsoler.com)