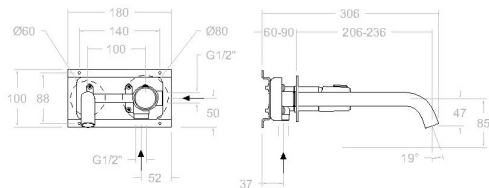


ramonsoler.

→ Ficha Técnica
Data Sheet
Fiche Technique
Technisches Datenblatt

Tzar



RSM342103 CROMO LAVABO EMPO. 2 FLOR. CAÑO 24CM 5L TZAR S2
RSM342103

Colección: Tzar	Acabado: Cromo	Código: 34A304091
Ubicación: Baño	Categoría: Lavabo	

Características técnicas

- Cartucho cerámico Ø35 mm.
- Sistema de ahorro de agua S2 mediante la apertura de la manecilla en dos fases.
- Caudal a 3 bar: 5 l/min.
- Resistente al choque térmico y químico antilegionela.
- Garantía de 5 años en grifería y 3 años en complementos.
- Presión de uso entre 1-5 bar. Recomendada 3 bar.
- Resiste presiones estáticas igual o inferior a 10 bar y golpes de ariete de 25 bar.
- Nivel acústico a 3 bar: inferior a 20 dB.
- Prestaciones de confort a nivel de fidelidad, sensibilidad y constancia en la selección de la temperatura.
- Temperatura recomendada de agua caliente 55°C. Temperatura máxima de uso 65°C. Máximo 1h a 90°C.
- Superficie cromada: 15 micras de espesor de níquel, 0.3 micras de cromo.
- Sistema Termostop Block de limitación de la temperatura máxima del agua caliente.

Ensayos

- Ensayos de estanquidad, caudal, comportamiento mecánico bajo presión, resistencia mecánica, dimensiones, acústica y corrosión, realizados según las exigencias de las Normas Europeas EN 817 y EN 248.

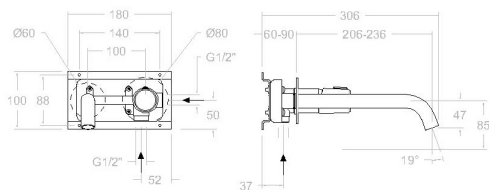
Composición y recambios

- | | |
|------------------------------|-------------------------|
| • Manecilla : | Falta Alpha (AAZ304727) |
| • Distintivo : | RSMDT1-CN (AAZ304566) |
| • Cobertor tuerca cartucho : | RSM4980 (AAZ304565) |
| • Tuerca cartucho : | RSMTSC351 (AAZ304563) |
| • Cartucho : | RSM35100-2 (AAZ304588) |
| • Aireador : | RSM1608 (AAZ304901) |
| • Placa para caño : | RSMRB21S (AAZ304589) |
| • Placa para la manecilla : | RSMRB21H (AAZ304590) |
| • Caño : | RSMCLET24 (AAZ304860) |
| • Racor del caño : | RSMRDCT (AAZ304591) |
| • Cuerpo empotrado : | RSMXX20CT (AAZ304592) |
| • Camisa distribuidor: | RSMCEMP3502 (AAZ304593) |



Observaciones





RSM342103

Collection: Tzar	Finish: Chrome	Code: 34A304091
Location: Bath	Category: Washbasin	

Technical characteristics

- Ceramic cartridge Ø35 mm.
- Water saving system S2 through the handle opening in two phases.
- Flow rate at 3 bar: 5 l/min.
- Thermal shock resistant and anti-Legionella chemical.
- Guarantee of 5 year for tapware and 3 years for accessories.
- Use pressure between 1-5 bar. Recommended pressure 3 bar.
- Resists static pressure equal to or less than 10 bar and water hammer up to 25 bar.
- 3 bar acoustic level less than 20 dB.
- Comfort benefits of fidelity, sensibility and constancy in temperature selection.
- Recommended temperature for hot water: 55°C. Maximum temperature of use: 65°C up to 1 hour at 90°C.
- Chromed surface: 15 microns thick of nickel and 0.3 microns thick of chrome.
- Termostop Black system for maximum water temperature limitation.

Tests

- Water tightness, flow rate, mechanical behavior under pressure, mechanical resistance, dimensional, acoustical and corrosion test according to european standards EN 817 and EN 248.

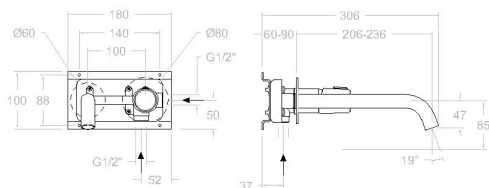
Composition and spare parts

• Handle:	Falta Alpha (AAZ304727)
• Index:	RSMDT1-CN (AAZ304566)
• Cartridge nut cover:	RSM4980 (AAZ304565)
• Cartridge nut:	RSMTSC351 (AAZ304563)
• Cartidge:	RSM35100-2 (AAZ304588)
• Aerator:	RSM1608 (AAZ304901)
• Spout wall plate:	RSMRB21S (AAZ304589)
• Handle wall plate:	RSMRB21H (AAZ304590)
• Spout:	RSMCLET24 (AAZ304860)
• Spout connector:	RSMRDCT (AAZ304591)
• Concealed body:	RSMXX20CT (AAZ304592)
• Distributor shirt:	RSMCEMP3502 (AAZ304593)



Observations





RSM342103

Collection:	Fini:	Code:
Tzar	Chrome	34A304091
Lieu:	Catégorie:	
Bain	Lavabo	

Caractéristiques techniques

- Cartouche céramique Ø35 mm.
- Système d'économie d'eau S2 à travers de l'ouverture de la manette en deux phases.
- Débit à 3 bar: 5 l/min.
- Résistant au choc thermique et chimique anti-légionelle.
- Garantie de 5 ans en robinetterie et 3 ans en compléments.
- Pression d'utilisation entre 1-5 bar. Recommandée à 3 bar.
- Résiste pressions statiques égal ou inférieur à 10 bar et coups de bélier de 25 bar.
- Niveau acoustique à 3 bar: inférieur à 20 dB.
- Prestations de confort au niveau de fidélité, sensibilité et contance dans la sélection de la température.
- Température recommandée d'eau chaude 55°C. température maximum d'utilisation 65°C. maximum 1h à 90°C.
- Surface chromée: 15 microns d'épaisseur de nickel, 0.3 microns de chrome.
- Système Termostop Block de limitation de la température maximum d'eau chaude.

Essais

- Essais d'étanchéité, débit, comportement mécanique sous pression, résistance mécanique, dimensions, acoustique et corrosion, fait selon les exigences des Normes Européenne EN 817 et EN 248.

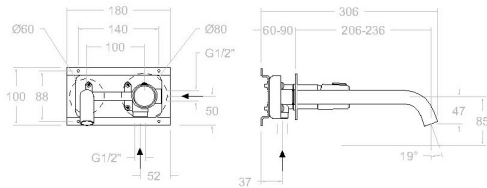
Composition et pièces de rechange

• Manette:	Falta Alpha (AAZ304727)
• Index:	RSMDT1-CN (AAZ304566)
• Écrou de fixation cartouche:	RSM4980 (AAZ304565)
• Écrou de cartouche:	RSMTSC351 (AAZ304563)
• Cartouche:	RSM35100-2 (AAZ304588)
• Aérateur:	RSM1608 (AAZ304901)
• Plaque pour bec:	RSMRB21S (AAZ304589)
• Plaque pour manette:	RSMRB21H (AAZ304590)
• Bec:	RSMCLET24 (AAZ304860)
• Raccord du bec:	RSMRDCT (AAZ304591)
• Corp encastré:	RSMXX20CT (AAZ304592)
• Chemise distributeur:	RSMCEMP3502 (AAZ304593)



Observations





RSM342103

Sammlung: Tzar	Ausführung: Chrom	Code: 34A304091
Standort: Wannenfüll	Kategorie: Waschtisch	

Technische eigenschaften

- Keramik-Kartusche Ø35mm.
- Wassereinsparung S2, Öffnung über einen Zwischenanschlag.
- Durchfluss bei 3 bar: 5 l/min.
- Widerstandsfähigkeit bei Anti-Legionellen Temperaturschock.
- 5 Jahre Garantie auf Armaturen bei Herstellungsfehler und 3 Jahre auf Zubehör und Komponenten.
- Optimales Durchflussvolumen bei 3 bar. Wasserdruck zwischen 1 bis 5 bar.
- Druckdicht bei gleich oder unter 10 bar und Druckschläge bei 25 bar.
- Geräuschklasse I. Geräuschpegel bei 3 bar: unter 20 dB.
- Komfortleistungen von Sicherheit, Sensibilität und Konstanz bei der Temperatureauswahl.
- Heißwassertemperatur-Empfehlung von 55°C. Maximale Temperatur 65°C. Maximal 1 Stunde bei 90°C.
- Zweischiichtverchromung: 15 Mikrometer Nickel, 0,3 Mikrometer Chrom.
- Thermostop Block-System zur Begrenzung der maximalen Warmwassertemperatur.

Qualitätsprüfung

- Dichtheits-, Durchfluss-, mechanisches Verhalten unter Druck, mechanische Widerstands-, Maß-, Geräusch- und Korrosionsprüfung, gemäß den europäischen Normen EN 817 und EN 248.

Ersatzteile-aufstellung

• Hebel:	Falta Alpha (AAZ304727)
• Abdeckkappe:	RSMdT1-CN (AAZ304566)
• Kartuschenringblende:	RSM4980 (AAZ304565)
• Kartuschenmutter:	RSMTSC351 (AAZ304563)
• Kartusche:	RSM35100-2 (AAZ304588)
• Luftsprudler :	RSM1608 (AAZ304901)
• Zierblende für Auslauf:	RSMRB21S (AAZ304589)
• Zierblende für Hebel:	RSMRB21H (AAZ304590)
• Auslauf:	RSMCLET24 (AAZ304860)
• Adapter für Auslauf:	RSMRDCT (AAZ304591)
• Unterputz-Einbaukörper:	RSMXX20CT (AAZ304592)



Abdeckhülse f. Unterputz RSMCEMP3502 (AAZ304593)
Umsteller-Kartusche:

Bemerkungen



ramonsoler.

→ rsramonsoler.com