

# ramonsoler.

→ Ficha Técnica  
Data Sheet  
Fiche Technique  
Technisches Datenblatt

Tzar



## RSM341801 S NEGRO MATE EMPOTRADO 1 VIA TZAR S2 RSM341801SNM

<b>Colección:</b> Tzar	<b>Acabado:</b> Negro mate	<b>Código:</b> 34D304088
<b>Ubicación:</b> Baño	<b>Categoría:</b> Ducha	

### Características técnicas

- Cartucho cerámico Ø35 mm.
- Sistema de ahorro de agua S2 mediante la apertura de la manecilla en dos fases.
- Caudal a 3 bar: 9 l/min en salida de baño y 6 l/min en salida de ducha.
- Resistente al choque térmico y químico antilegionela.
- Garantía de 5 años en grifería y 3 años en complementos.
- Presión de uso entre 1-5 bar. Recomendada 3 bar.
- Resiste presiones estáticas igual o inferior a 10 bar y golpes de ariete de 25 bar.
- Nivel acústico a 3 bar: inferior a 20 dB.
- Prestaciones de confort a nivel de fidelidad, sensibilidad y constancia en la selección de la temperatura.
- Temperatura recomendada de agua caliente 55°C. Temperatura máxima de uso 65°C. Máximo 1h a 90°C.

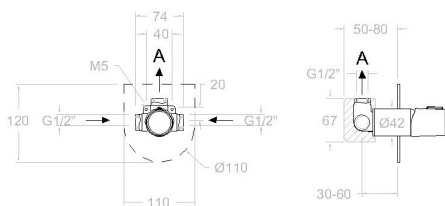
### Ensayos

- Ensayos de estanquidad, caudal, comportamiento mecánico bajo presión, resistencia mecánica, dimensiones, acústica y corrosión, realizados según las exigencias de las Normas Europeas EN 817 y EN 248.

### Composición y recambios

- |                              |                         |
|------------------------------|-------------------------|
| • Manecilla :                | Falta Alpha (AAZ304732) |
| • Distintivo :               | RSMDT1-NMN (AAZ304585)  |
| • Cobertor tuerca cartucho : | RSM4980NM (AAZ304583)   |
| • Tuerca cartucho :          | RSMTSC351 (AAZ304563)   |
| • Cartucho :                 | RSM35100 (AAZ304598)    |
| • Cuerpo empotrado :         | Falta Alpha (AAZ304609) |
| • Camisa empotrado:          | Falta Alpha (AAZ304610) |

### Observaciones



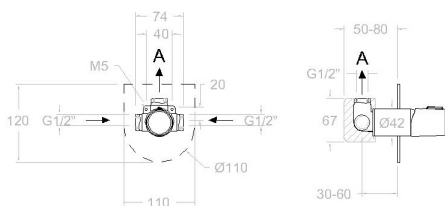


## RSM341801SNM

<b>Collection:</b> Tzar	<b>Finish:</b> Black matte	<b>Code:</b> 34D304088
<b>Location:</b> Bath	<b>Category:</b> Shower	

### Technical characteristics

- Ceramic cartridge Ø35 mm.
- Water saving system S2 through the handle opening in two fases.
- Flow rate at 3 bar: 9 l/min through bath outlet and 6 l/min through shower outlet.
- Thermal shock resistant and anti-Legionella chemical.
- Guarantee of 5 year for tapware and 3 years for accesories.
- Use pressure between 1-5 bar. Recomendated pressure 3 bar.
- Resists static pressure equal to or less than 10 bar and water hammer up to 25 bar.
- 3 bar acoustic level less than 20 dB.
- Comfort benefits of fidelity, sensibility and constancy in temperature selection.
- Recomendated temperature for hot water: 55°C. Maximum temperature of use: 65°C up to 1 hour at 90°C.



### Tests

- Water tightness, flow rate, mechanical behavior under pressure, mechanical resistance, dimensional, acoustical and corrosion test according to european standards EN 817 and EN 248.

### Composition and spare parts

• Handle:	Falta Alpha (AAZ304732)
• Index:	RSMDT1-NMN (AAZ304585)
• Cartridge nut cover:	RSM4980NM (AAZ304583)
• Cartridge nut:	RSMTSC351 (AAZ304563)
• Cartidge:	RSM35100 (AAZ304598)
• Concealed body:	Falta Alpha (AAZ304609)
• Shirt concealed:	Falta Alpha (AAZ304610)

### Observations





## RSM341801SNM

<b>Collection:</b>	<b>Fini:</b>	<b>Code:</b>
Tzar	Noir mat	34D304088
<b>Lieu:</b>	<b>Catégorie:</b>	
Bain	Douche	

### Caractéristiques techniques

- Cartouche céramique Ø35 mm.
- Système d'économie d'eau S2 à travers de l'ouverture de la manette en deux phases.
- Débit à 3 bar: 9 l/min en sortie bain et 6 l/min en sortie douche.
- Résistant au choc thermique et chimique anti-légionelle.
- Garantie de 5 ans en robinetterie et 3 ans en compléments.
- Pression d'utilisation entre 1-5 bar. Recommandée à 3 bar.
- Résiste pressions statiques égal ou inférieur à 10 bar et coups de bélier de 25 bar.
- Niveau acoustique à 3 bar: inférieur à 20 dB.
- Prestations de confort au niveau de fidélité, sensibilité et contance dans la sélection de la température.
- Température recommandée d'eau chaude 55°C. température maximum d'utilisation 65°C. maximum 1h à 90°C.

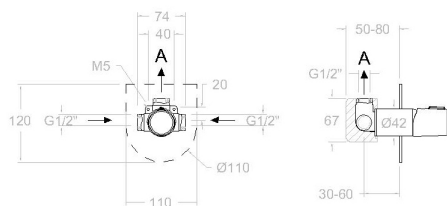
### Essais

- Essais d'étanchéité, débit, comportement mécanique sous pression, résistance mécanique, dimensions, acoustique et corrosion, fait selon les exigences des Normes Européenne EN 817 et EN 248.

### Composition et pièces de rechange

- |                                |                         |
|--------------------------------|-------------------------|
| • Manette:                     | Falta Alpha (AAZ304732) |
| • Index:                       | RSMDT1-NMN (AAZ304585)  |
| • Écrou de fixation cartouche: | RSM4980NM (AAZ304583)   |
| • Écrou de cartouche:          | RSMTSC351 (AAZ304563)   |
| • Cartouche:                   | RSM35100 (AAZ304598)    |
| • Corp encastré:               | Falta Alpha (AAZ304609) |
| • Chemise d'encasté:           | Falta Alpha (AAZ304610) |

### Observations



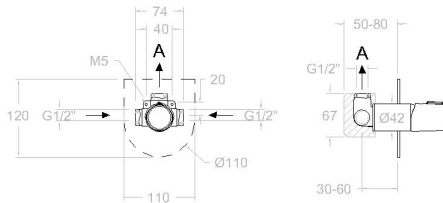


## RSM341801SNM

<b>Sammlung:</b> Tzar	<b>Ausführung:</b> Matte schwarz	<b>Code:</b> 34D304088
<b>Standort:</b> Wannenfüll	<b>Kategorie:</b> Brausebatterie	

### Technische eigenschaften

- Keramik-Kartusche Ø35mm.
- Wassereinsparung S2, Öffnung über einen Zwischenanschlag.
- Durchfluss bei 3 bar: 9 l/min ausgang Wannenfüll und 6 l/min ausgang Brausebatterie.
- Widerstandsfähigkeit bei Anti-Legionellen Temperaturschock.
- 5 Jahre Garantie auf Armaturen bei Herstellungsfehler und 3 Jahre auf Zubehör und Komponenten.
- Optimales Durchflussvolumen bei 3 bar. Wasserdruck zwischen 1 bis 5 bar.
- Druckdicht bei gleich oder unter 10 bar und Druckschläge bei 25 bar.
- Geräuschklasse I. Geräuschpegel bei 3 bar: unter 20 dB.
- Komfortleistungen von Sicherheit, Sensibilität und Konstanz bei der Temperatursauswahl.
- Heißwassertemperatur-Empfehlung von 55°C. Maximale Temperatur 65°C. Maximal 1 Stunde bei 90°C.



### Qualitätsprüfung

- Dichtheits-, Durchfluss-, mechanisches Verhalten unter Druck, mechanische Widerstands-, Maß-, Geräusch- und Korrosionsprüfung, gemäß den europäischen Normen EN 817 und EN 248.

### Ersatzteile-aufstellung

- |  |                            |
|--|----------------------------|
| • Hebel:                                     | Falta Alpha (AAZ304732)    |
| • Abdeckkappe:                               | RSMDT1-NMN (AAZ304585)     |
| • Kartuschenringblende:                      | RSM4980NM (AAZ304583)      |
| • Kartuschenmutter:                          | RSMTSC351 (AAZ304563)      |
| • Kartusche:                                 | RSM35100 (AAZ304598)       |
| • Unterputz-Einbaukörper:                    | Falta Alpha (AAZ304609)    |
| • Abdeckhülse<br>Unterputz-Einhebelmischer : | f. Falta Alpha (AAZ304610) |

### Bemerkungen



**ramonsoler.**

→ [rsramonsoler.com](https://rsramonsoler.com)