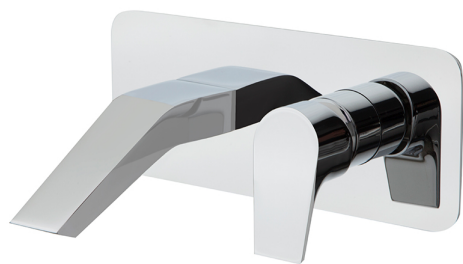


# ramonsoler.

→ Ficha Técnica  
Data Sheet  
Fiche Technique  
Technisches Datenblatt

Urban chic



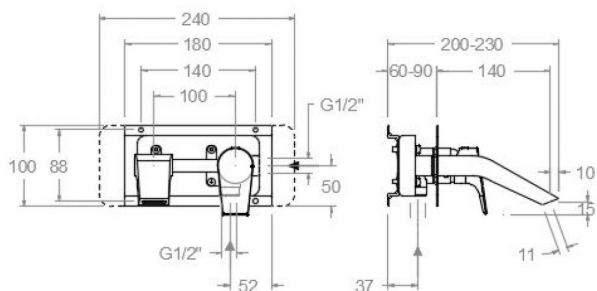
**RSM212001 CROMO LAVABO EMPOTRADO 1 FLORON URBAN CHIC S2**  
**RSM2120001**

**Colección:** Urban chic  
**Acabado:** Cromo  
**Código:** 21A304049

**Ubicación:** Baño  
**Categoría:** Lavabo

## Características técnicas

- Cartucho cerámico Ø35 mm.
- Sistema de ahorro de agua S2 mediante la apertura de la manecilla en dos fases.
- Caudal a 3 bar: 5 l/min.
- Resistente al choque térmico y químico antilegionela.
- Garantía de 5 años en grifería y 3 años en complementos.
- Presión de uso entre 1-5 bar. Recomendada 3 bar.
- Resiste presiones estáticas igual o inferior a 10 bar y golpes de ariete de 25 bar.
- Nivel acústico a 3 bar: inferior a 20 dB.
- Prestaciones de confort a nivel de fidelidad, sensibilidad y constancia en la selección de la temperatura.
- Temperatura recomendada de agua caliente 55°C. Temperatura máxima de uso 65°C. Máximo 1h a 90°C.
- Superficie cromada: 15 micras de espesor de níquel, 0.3 micras de cromo.
- Sistema Termostop Block de limitación de la temperatura máxima del agua caliente.



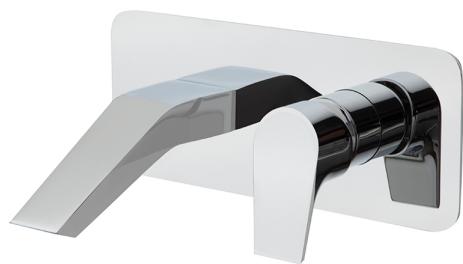
## Ensayos

- Ensayos de estanquidad, caudal, comportamiento mecánico bajo presión, resistencia mecánica, dimensiones, acústica y corrosión, realizados según las exigencias de las Normas Europeas EN 817 y EN 248.

## Composición y recambios

- Manecilla : RSM2100N-25 (AAZ304757)
- Distintivo : RSMDT1-CN (AAZ304566)
- Cobertor tuerca cartucho : RSM4980 (AAZ304565)
- Tuerca cartucho : RSMTSC351 (AAZ304563)
- Anillo limitador de caudal: RSMALT350 (AAZ304567)
- Cartucho : RSM35100-2 (AAZ304588)
- Placa para caño : RSMRB21S (AAZ304589)
- Placa para la manecilla : RSMKXB20 (AAZ304759)
- Caño : RSMCLEU (AAZ304863)
- Racor del caño : RSMRDCF (AAZ304760)
- Cuerpo empotrado : RSMXX20CF (AAZ304761)
- Camisa distribuidor: RSMCEMP3502 (AAZ304593)



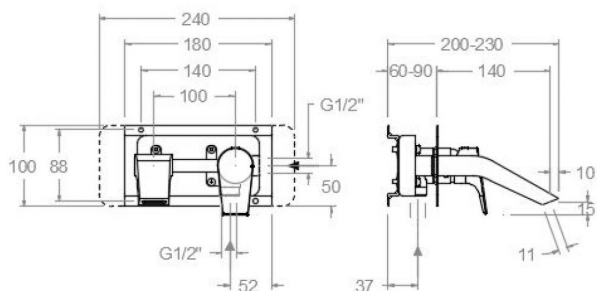


RSM212001 CHROME CONCEALED WASHBASIN 1 COVER URBAN CHIC S2  
RSM2120001

**Collection:** Urban chic  
**Finish:** Chrome  
**Code:** 21A304049  
**Location:** Bath  
**Category:** Washbasin

## Technical characteristics

- Ceramic cartridge Ø35 mm.
- Water saving system S2 through the handle opening in two phases.
- Flow rate at 3 bar: 5 l/min.
- Thermal shock resistant and anti-Legionella chemical.
- Guarantee of 5 year for tapware and 3 years for accessories.
- Use pressure between 1-5 bar. Recommended pressure 3 bar.
- Resists static pressure equal to or less than 10 bar and water hammer up to 25 bar.
- 3 bar acoustic level less than 20 dB.
- Comfort benefits of fidelity, sensibility and constancy in temperature selection.
- Recommended temperature for hot water: 55°C. Maximum temperature of use: 65°C up to 1 hour at 90°C.
- Chromed surface: 15 microns thick of nickel and 0.3 microns thick of chrome.
- Termostop Black system for maximum water temperature limitation.



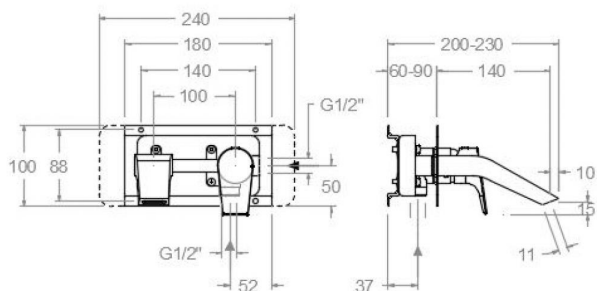
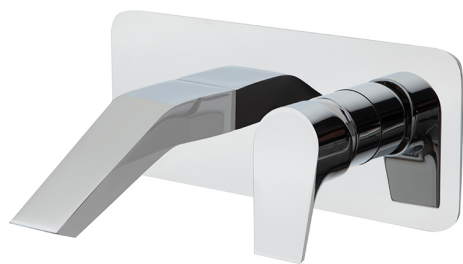
## Tests

- Water tightness, flow rate, mechanical behavior under pressure, mechanical resistance, dimensional, acoustical and corrosion test according to european standards EN 817 and EN 248.

## Composition and spare parts

- Handle: RSM2100N-25 (AAZ304757)
- Index: RSM2100N-25 (AAZ304757)
- Cartridge nut cover: RSM4980 (AAZ304565)
- Cartridge nut: RSM2100N-25 (AAZ304757)
- Flow limiter ring: RSM2100N-25 (AAZ304757)
- Cartridge: RSM35100-2 (AAZ304588)
- Spout wall plate: RSMRB21S (AAZ304589)
- Handle wall plate: RSMKXB20 (AAZ304759)
- Spout: RSMCLEU (AAZ304863)
- Spout connector: RSMRDCF (AAZ304760)
- Concealed body: RSMXX20CF (AAZ304761)
- Distributor shirt: RSMCEMP3502 (AAZ304593)





## RSM212001 CHROMÉ LAVABO ENCASTRÉ 1 ROSACE URBAN CHIC S2 RSM2120001

<b>Collection:</b> Urban chic	<b>Fini:</b> Chrome	<b>Code:</b> 21A304049
<b>Lieu:</b> Bain	<b>Catégorie:</b> Lavabo	

### Caractéristiques techniques

- Cartouche céramique Ø35 mm.
- Système d'économie d'eau S2 à travers de l'ouverture de la manette en deux phases.
- Débit à 3 bar: 5 l/min.
- Résistant au choc thermique et chimique anti-légionelle.
- Garantie de 5 ans en robinetterie et 3 ans en compléments.
- Pression d'utilisation entre 1-5 bar. Recommandée à 3 bar.
- Résiste pressions statiques égal ou inférieur à 10 bar et coups de bélier de 25 bar.
- Niveau acoustique à 3 bar: inférieur à 20 dB.
- Prestations de confort au niveau de fidélité, sensibilité et contance dans la sélection de la température.
- Température recommandée d'eau chaude 55°C. température maximum d'utilisation 65°C. maximum 1h à 90°C.
- Surface chromée: 15 microns d'épaisseur de nickel, 0.3 microns de chrome.
- Système Termostop Block de limitation de la température maximum d'eau chaude.

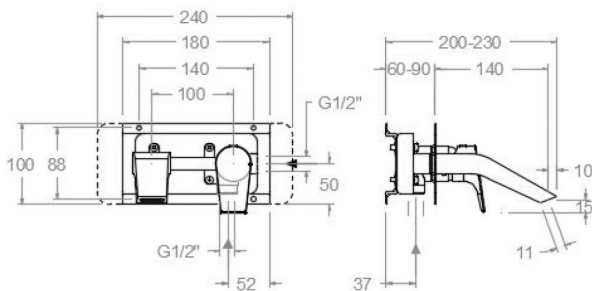
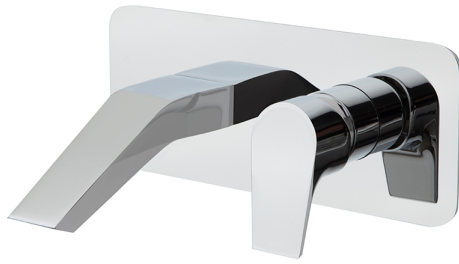
### Essais

- Essais d'étanchéité, débit, comportement mécanique sous pression, résistance mécanique, dimensions, acoustique et corrosion, fait selon les exigences des Normes Européenne EN 817 et EN 248.

### Composition et pièces de rechange

• Manette:	RSM2100N-25 (AAZ304757)
• Index:	RSMDT1-CN (AAZ304566)
• Écrou de fixation cartouche:	RSM4980 (AAZ304565)
• Écrou de cartouche:	RSMTSC351 (AAZ304563)
• Bague limiteur de débit:	RSMALT350 (AAZ304567)
• Cartouche:	RSM35100-2 (AAZ304588)
• Plaque pour bec:	RSMRB21S (AAZ304589)
• Plaque pour manette:	RSMKXB20 (AAZ304759)
• Bec:	RSMCLEU (AAZ304863)
• Raccord du bec:	RSMRDCF (AAZ304760)
• Corp encastré:	RSMXX20CF (AAZ304761)
• Chemise distributeur:	RSMCEMP3502 (AAZ304593)





RSM212001 UP-WASCHTISCH 1 ZIERBLENDE CHROM URBAN CHIC S2  
RSM2120001

**Sammlung:** Urban chic  
**Ausführung:** Chrom  
**Code:** 21A304049

**Standort:** Wannenfüll  
**Kategorie:** Waschtisch

## Technische eigenschaften

- Keramik-Kartusche Ø35mm.
- Wassereinsparung S2, Öffnung über einen Zwischenanschlag.
- Durchfluss bei 3 bar: 5 l/min.
- Widerstandsfähigkeit bei Anti-Legionellen Temperaturschock.
- 5 Jahre Garantie auf Armaturen bei Herstellungsfehler und 3 Jahre auf Zubehör und Komponenten.
- Optimales Durchflussvolumen bei 3 bar. Wasserdruck zwischen 1 bis 5 bar.
- Druckdicht bei gleich oder unter 10 bar und Druckschläge bei 25 bar.
- Geräuschklasse I. Geräuschpegel bei 3 bar: unter 20 dB.
- Komfortleistungen von Sicherheit, Sensibilität und Konstanz bei der Temperaturswahl.
- Heißwassertemperatur-Empfehlung von 55°C. Maximale Temperatur 65°C. Maximal 1 Stunde bei 90°C.
- Zweischichtverchromung: 15 Mikrometer Nickel, 0,3 Mikrometer Chrom.
- Thermostop Block-System zur Begrenzung der maximalen Warmwassertemperatur.

## Qualitätsprüfung

- Dichtheits-, Durchfluss-, mechanisches Verhalten unter Druck, mechanische Widerstands-, Maß-, Geräusch- und Korrosionsprüfung, gemäß den europäischen Normen EN 817 und EN 248.

## Ersatzteile-aufstellung

- Hebel: RSM2100N-25 (AAZ304757)
- Abdeckkappe: RSM21-CN (AAZ304566)
- Kartuschenringblende: RSM4980 (AAZ304565)
- Kartuschenmutter: RSM21SC351 (AAZ304563)
- Durchflussbegrenzungsring: RSM21ALT350 (AAZ304567)
- Kartusche: RSM2135100-2 (AAZ304588)
- Zierblende für Auslauf: RSM21RB21S (AAZ304589)
- Zierblende für Hebel: RSM21KXB20 (AAZ304759)
- Auslauf: RSM21CLEU (AAZ304863)
- Adapter für Auslauf: RSM21RDCF (AAZ304760)
- Unterputz-Einbaukörper: RSM21XX20CF (AAZ304761)



Abdeckhülse f. Unterputz RSMCEMP3502 (AAZ304593)  
Umsteller-Kartusche:



**ramonsoler.**

→ [rsramonsoler.com](https://rsramonsoler.com)