

ramonsoler.

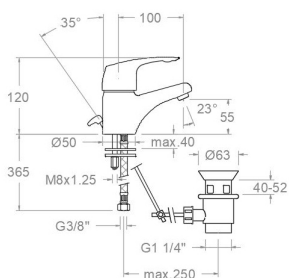
→ Ficha Técnica
Data Sheet
Fiche Technique
Technisches Datenblatt

Vulcano

AS-6901 VA(9065) CROMO CONEX. FLEX. 1/2" LAVABO 1.5L VULCANO
AS-6901VA9065

Colección: Vulcano
Acabado: Cromo
Código: 69A304016

Ubicación: Baño
Categoría: Lavabo



Características técnicas

- Cartucho cerámico Ø40 mm.
- Resistente al choque térmico y químico antilegionela.
- Garantía de 5 años en grifería y 3 años en complementos.
- Presión de uso entre 1-5 bar. Recomendada 3 bar.
- Resiste presiones estáticas igual o inferior a 10 bar y golpes de ariete de 25 bar.
- Nivel acústico a 3 bar: inferior a 20 dB.
- Prestaciones de confort a nivel de fidelidad, sensibilidad y constancia en la selección de la temperatura.
- Temperatura recomendada de agua caliente 55°C. Temperatura máxima de uso 65°C. Máximo 1h a 90°C.
- Superficie cromada: 15 micras de espesor de níquel, 0.3 micras de cromo.

Ensayos

- Ensayos de estanquidad, caudal, comportamiento mecánico bajo presión, resistencia mecánica, dimensiones, acústica y corrosión, realizados según las exigencias de las Normas Europeas EN 817 y EN 248.

Composición y recambios

- Manecilla : 6900-40 (207807)
- Cartucho : 40000 (207789)
- Bolsa de accesorios : BAC3 (230424)
- Conexiones flexibles : 240 (AAZ302035)
- Válvula automática: 9065 (139905)

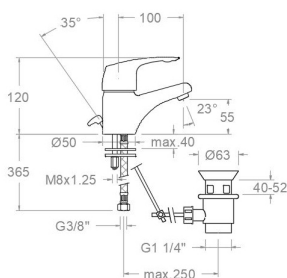
Observaciones

- Caudal a 3 bar: 1,5 l/min.



AS-6901 VA(9065) CHROME FLEX. CONNE. 1/2 WASH BASIN 1.5L
VULCANO
AS-6901VA9065

Collection: Vulcano
Finish: Chrome
Code: 69A304016
Location: Bath
Category: Washbasin



Technical characteristics

- Ceramic cartridge Ø40 mm.
- Thermal shock resistant and anti-Legionella chemical.
- Guarantee of 5 year for tapware and 3 years for accesories.
- Use pressure between 1-5 bar. Recomendated pressure 3 bar.
- Resists static pressure equal to or less than 10 bar and water hammer up to 25 bar.
- 3 bar acoustic level less than 20 dB.
- Comfort benefits of fidelity, sensibility and constancy in temperature selection.
- Recommended temperature for hot water: 55°C. Maximum temperature of use: 65°C up to 1 hour at 90°C.
- Chromed surface: 15 microns thick of nickel and 0.3 microns thick of chrome.

Tests

- Water tightness, flow rate, mechanical behavior under pressure, mechanical resistance, dimensional, acoustical and corrosion test according to european standards EN 817 and EN 248.

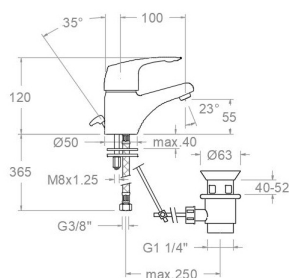
Composition and spare parts

- Handle: 6900-40 (207807)
- Cartridge: 40000 (207789)
- Accesory bag: BAC3 (230424)
- Felxible hose: 240 (AAZ302035)
- Pop-up waste: 9065 (139905)



AS-6901 VA(9065) CHROME CONNE. FLEX. 1/2 LAVABO 1.5L
VULCANO
AS-6901VA9065

Collection: Vulcano
Fini: Chrome
Code: 69A304016
Lieu: Bain
Catégorie: Lavabo



Caractéristiques techniques

- Cartouche céramique Ø40 mm.
- Résistant au choc thermique et chimique anti-légionelle.
- Garantie de 5 ans en robinetterie et 3 ans en compléments.
- Pression d'utilisation entre 1-5 bar. Recommandée à 3 bar.
- Résiste pressions statiques égal ou inférieur à 10 bar et coups de bélier de 25 bar.
- Niveau acoustique à 3 bar: inférieur à 20 dB.
- Prestations de confort au niveau de fidélité, sensibilité et constance dans la sélection de la température.
- Température recommandée d'eau chaude 55°C. température maximum d'utilisation 65°C. maximum 1h à 90°C.
- Surface chromée: 15 microns d'épaisseur de nickel, 0.3 microns de chrome.

Essais

- Essais d'étanchéité, débit, comportement mécanique sous pression, résistance mécanique, dimensions, acoustique et corrosion, fait selon les exigences des Normes Européenne EN 817 et EN 248.

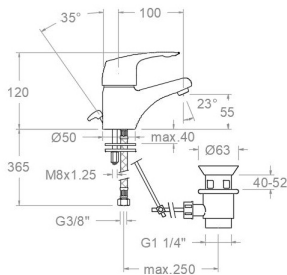
Composition et pièces de rechange

- Manette: 6900-40 (207807)
- Cartouche: 40000 (207789)
- Sachet d'accessoires: BAC3 (230424)
- Connexions flexibles: 240 (AAZ302035)
- Vidage: 9065 (139905)



AS-6901 VA(9065) FLEX. EDELS. 1/2 WASCHTISCH CHROM 1.5L
VULCANO
AS-6901VA9065

Sammlung: Vulcano	Ausführung: Chrom	Code: 69A304016
Standort: Wannenfüll	Kategorie: Waschtisch	



Technische eigenschaften

- Keramik-Kartusche Ø40mm.
- Widerstandsfähigkeit bei Anti-Legionellen Temperaturschock.
- 5 Jahre Garantie auf Armaturen bei Herstellungsfehler und 3 Jahre auf Zubehör und Komponenten.
- Optimales Durchflussvolumen bei 3 bar. Wasserdruck zwischen 1 bis 5 bar.
- Druckdicht bei gleich oder unter 10 bar und Druckschläge bei 25 bar.
- Geräuschklasse I. Geräuschpegel bei 3 bar: unter 20 dB.
- Komfortleistungen von Sicherheit, Sensibilität und Konstanz bei der Temperatureauswahl.
- Heißwassertemperatur-Empfehlung von 55°C. Maximale Temperatur 65°C. Maximal 1 Stunde bei 90°C.
- Zweischichtverchromung: 15 Mikrometer Nickel, 0,3 Mikrometer Chrom.

Qualitätsprüfung

- Dichtheits-, Durchfluss-, mechanisches Verhalten unter Druck, mechanische Widerstands-, Maß-, Geräusch- und Korrosionsprüfung, gemäß den europäischen Normen EN 817 und EN 248.

Ersatzteile-aufstellung

- | | |
|------------------------|------------------|
| • Hebel: | 6900-40 (207807) |
| • Kartusche: | 40000 (207789) |
| • Montageset: | BAC3 (230424) |
| • Verbindungsschlauch: | 240 (AAZ302035) |
| • Zugstangenablauf: | 9065 (139905) |



ramonsoler.

→ rsramonsoler.com