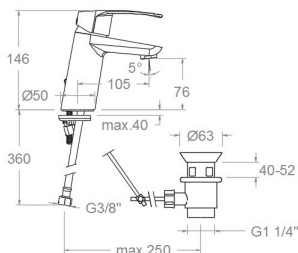


ramonsoler.

→ Ficha Técnica
Data Sheet
Fiche Technique
Technisches Datenblatt

New fly



New Fly, monomando de lavabo inclinado con válvula automática de inox 1¼", Ref. 1169 cromado 570103VA1169

| | | |
|-------------------|-------------------|----------------|
| Colección: | Acabado: | Código: |
| New fly | Cromo | 57A303776 |
| Ubicación: | Categoría: | |
| Baño | Lavabo | |

Características técnicas

- Cartucho cerámico Ø40 mm.
- Sistema de ahorro de agua S2 mediante la apertura de la manecilla en dos fasesy Sistema de apertura central en frío S3.
- Caudal a 3 bar: 12 l/min.
- Resistente al choque térmico y químico antilegionela.
- Garantía de 5 años en grifería y 3 años en complementos.
- Presión de uso entre 1-5 bar. Recomendada 3 bar.
- Resiste presiones estáticas igual o inferior a 10 bar y golpes de ariete de 25 bar.
- Nivel acústico a 3 bar: inferior a 20 dB.
- Prestaciones de confort a nivel de fidelidad, sensibilidad y constancia en la selección de la temperatura.
- Temperatura recomendada de agua caliente 55°C. Temperatura máxima de uso 65°C. Máximo 1h a 90°C.
- Superficie cromada: 15 micras de espesor de níquel, 0.3 micras de cromo.

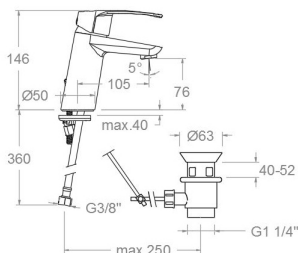
Ensayos

- Ensayos de estanquidad, caudal, comportamiento mecánico bajo presión, resistencia mecánica, dimensiones, acústica y corrosión, realizados según las exigencias de las Normas Europeas EN 817 y EN 248.

Composición y recambios

- Manecilla : 5700C3-40 (57Z304019)
- Distintivo : DT1-CN (252825)
- Cobertor tuerca cartucho : 5780 (57Z304409)
- Tuerca cartucho : TSC400 (230451)
- Cartucho : 40301-3 (AAZ304466)
- Aireador : 1520 (154237)
- Bolsa de sujeción: BSU (AAZ304484)
- Junta de base: BJB01 (AAZ304485)
- Tuerca palomilla: TP3/8X2 (AAZ305358)
- Conexiones flexibles : 263 (AAZ304476)
- Válvula automática: 116902 (AAZ303591)
- Varilla v.a.: 9072 (208257)





New Fly chromed, inclined washbasin mixer, cold opening, with stainless steel pop-up waste 1¼", Ref. 1169 570103VA1169

| | | |
|--------------------|------------------|--------------|
| Collection: | Finish: | Code: |
| New fly | Chrome | 57A303776 |
| Location: | Category: | |
| Bath | Washbasin | |

Technical characteristics

- Ceramic cartridge Ø40 mm.
- Water saving system S2 through the handle opening in two fases and Cold opening central system S3.
- Flow rate at 3 bar: 12 l/min.
- Thermal shock resistant and anti-Legionella chemical.
- Guarantee of 5 year for tapware and 3 years for accesories.
- Use pressure between 1-5 bar. Recomendated pressure 3 bar.
- Resists static pressure equal to or less than 10 bar and water hammer up to 25 bar.
- 3 bar acoustic level less than 20 dB.
- Comfort benefits of fidelity, sensibility and constancy in temperature selection.
- Recomendated temperature for hot water: 55°C. Maximum temperature of use: 65°C up to 1 hour at 90°C.
- Chromed surface: 15 microns thick of nickel and 0.3 microns thick of chrome.

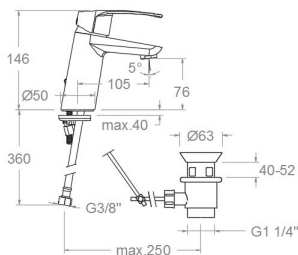
Tests

- Water tightness, flow rate, mechanical behavior under pressure, mechanical resistance, dimensional, acoustical and corrosion test according to european standards EN 817 and EN 248.

Composition and spare parts

- | | |
|------------------------|-----------------------|
| • Handle: | 5700C3-40 (57Z304019) |
| • Index: | DT1-CN (252825) |
| • Cartridge nut cover: | 5780 (57Z304409) |
| • Cartridge nut: | TSC400 (230451) |
| • Cartidge: | 40301-3 (AAZ304466) |
| • Aerator: | 1520 (154237) |
| • Fixation bag: | BSU (AAZ304484) |
| • Base seal: | BJB01 (AAZ304485) |
| • Wing nut: | TP3/8X2 (AAZ305358) |
| • Felxible hose: | 263 (AAZ304476) |
| • Pop-up waste: | 116902 (AAZ303591) |
| • Automatic valve rod: | 9072 (208257) |





New Fly, monocommande de lavabo incliné avec vidage automatique de inox 1/4", Réf. 1169 chromé 570103VA1169

| | | |
|--------------------|-------------------|--------------|
| Collection: | Fini: | Code: |
| New fly | Chrome | 57A303776 |
| Lieu: | Catégorie: | |
| Bain | Lavabo | |

Caractéristiques techniques

- Cartouche céramique Ø40 mm.
- Système d'économie d'eau S2 à travers de l'ouverture de la manette en deux phases et Système d'ouverture central en froid S3.
- Débit à 3 bar: 12 l/min.
- Résistant au choc thermique et chimique anti-légionelle.
- Garantie de 5 ans en robinetterie et 3 ans en compléments.
- Pression d'utilisation entre 1-5 bar. Recommandée à 3 bar.
- Résiste pressions statiques égal ou inférieur à 10 bar et coups de bélier de 25 bar.
- Niveau acoustique à 3 bar: inférieur à 20 dB.
- Prestations de confort au niveau de fidélité, sensibilité et constance dans la sélection de la température.
- Température recommandée d'eau chaude 55°C. température maximum d'utilisation 65°C. maximum 1h à 90°C.
- Surface chromée: 15 microns d'épaisseur de nickel, 0,3 microns de chrome.

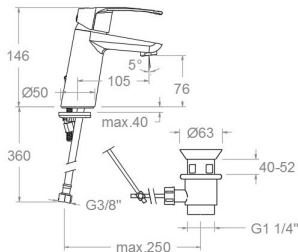
Essais

- Essais d'étanchéité, débit, comportement mécanique sous pression, résistance mécanique, dimensions, acoustique et corrosion, fait selon les exigences des Normes Européenne EN 817 et EN 248.

Composition et pièces de rechange

- | | |
|--------------------------------|-----------------------|
| · Manette: | 5700C3-40 (57Z304019) |
| · Index: | DT1-CN (252825) |
| · Écrou de fixation cartouche: | 5780 (57Z304409) |
| · Écrou de cartouche: | TSC400 (230451) |
| · Cartouche: | 40301-3 (AAZ304466) |
| · Aérateur: | 1520 (154237) |
| · Sac de fixation: | BSU (AAZ304484) |
| · Joint de base: | BJB01 (AAZ304485) |
| · Écrou à vis: | TP3/8X2 (AAZ305358) |
| · Connexions flexibles: | 263 (AAZ304476) |
| · Vidage: | 116902 (AAZ303591) |
| · Tirette de vidage: | 9072 (208257) |





NEW FLY Waschtisch-Einhebelmischer schräg chrom, Kaltwasserstart, mit Zugstangenablauf 1¼" INOX Art.-Nr. 1169 chrom
570103VA1169

| | | |
|------------------|--------------------|--------------|
| Sammlung: | Ausführung: | Code: |
| New fly | Chrom | 57A303776 |
| Standort: | Kategorie: | |
| Wannenfüll | Waschtisch | |

Technische eigenschaften

- Keramik-Kartusche Ø40mm.
- Wasser- und Energieeinsparung, Öffnung über einen Zwischenanschlag S2 sowie Mittelstellung Kaltwasser S3.
- Durchfluss bei 3 bar: 12 l/min.
- Widerstandsfähigkeit bei Anti-Legionellen Temperaturschock.
- 5 Jahre Garantie auf Armaturen bei Herstellungsfehler und 3 Jahre auf Zubehör und Komponenten.
- Optimales Durchflussvolumen bei 3 bar. Wasserdruck zwischen 1 bis 5 bar.
- Druckdicht bei gleich oder unter 10 bar und Druckschläge bei 25 bar.
- Geräuschklasse I. Geräuschpegel bei 3 bar: unter 20 dB.
- Komfortleistungen von Sicherheit, Sensibilität und Konstanz bei der Temperature Auswahl.
- Heißwassertemperatur-Empfehlung von 55°C. Maximale Temperatur 65°C. Maximal 1 Stunde bei 90°C.
- Zweischichtverchromung: 15 Mikrometer Nickel, 0,3 Mikrometer Chrom.

Qualitätsprüfung

- Dichtheits-, Durchfluss-, mechanisches Verhalten unter Druck, mechanische Widerstands-, Maß-, Geräusch- und Korrosionsprüfung, gemäß den europäischen Normen EN 817 und EN 248.

Ersatzteile-aufstellung

- Hebel: 5700C3-40 (57Z304019)
- Abdeckkappe: DT1-CN (252825)
- Kartuschenringblende: 5780 (57Z304409)
- Kartuschenmutter: TSC400 (230451)
- Kartusche: 40301-3 (AAZ304466)
- Luftsprudler: 1520 (154237)
- Befestigungstasche: BSU (AAZ304484)
- Dichtring für Sockel: BJB01 (AAZ304485)
- Montagehilfe verbindungsschlauch: TP3/8X2 (AAZ305358)
- Verbindungsschlauch: 263 (AAZ304476)
- Zugstangenablauf: 116902 (AAZ303591)



Zugstange für Ablauf VA:

9072 (208257)



ramonsoler.

→ rsramonsoler.com