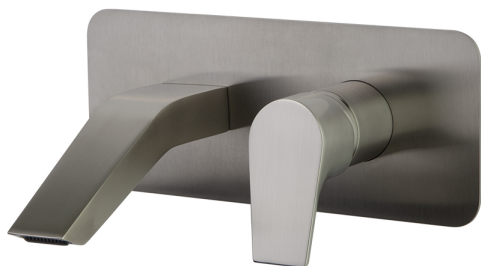


ramonsoler.

→ Ficha Técnica
Data Sheet
Fiche Technique
Technisches Datenblatt

Urban chic

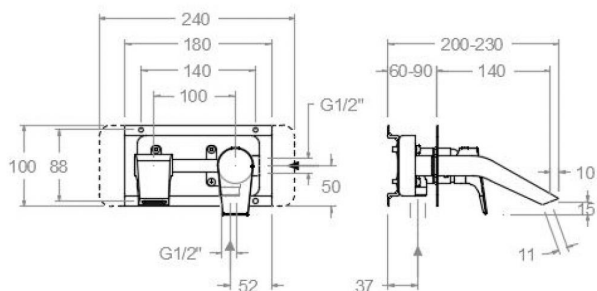


Urban Chic níquel cepillado, monomando de lavabo empotrado mural con salida cascada y placa metálica.
212001NC

Colección: Urban chic	Acabado: Níquel cepillado	Código: 21A303635
Ubicación: Baño	Categoría: Lavabo	

Características técnicas

- Cartucho cerámico Ø35 mm.
- Sistema de ahorro de agua S2 mediante la apertura de la manecilla en dos fases.
- Caudal a 3 bar: 6 l/min.
- Resistente al choque térmico y químico antilegionela.
- Garantía de 5 años en grifería y 3 años en complementos.
- Presión de uso entre 1-5 bar. Recomendada 3 bar.
- Resiste presiones estáticas igual o inferior a 10 bar y golpes de ariete de 25 bar.
- Nivel acústico a 3 bar: inferior a 20 dB.
- Prestaciones de confort a nivel de fidelidad, sensibilidad y constancia en la selección de la temperatura.
- Temperatura recomendada de agua caliente 55°C. Temperatura máxima de uso 65°C. Máximo 1h a 90°C.
- Sistema Termostop Block de limitación de la temperatura máxima del agua caliente.



Ensayos

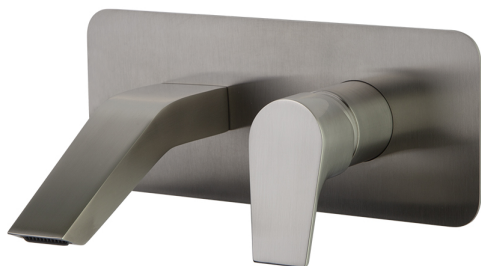
- Ensayos de estanquidad, caudal, comportamiento mecánico bajo presión, resistencia mecánica, dimensiones, acústica y corrosión, realizados según las exigencias de las Normas Europeas EN 817 y EN 248.

Composición y recambios

• Manecilla :	2100-35NC (21Z305180)
• Cobertor tuerca cartucho :	4980NC (AAZ303178)
• Cartucho :	35100-2 (AAZ300973)
• Aireador :	1596 (AAZ302594)
• Placa para caño :	KXB20NC (AAZ303097)
• Caño :	CLEUNC (AAZ305157)
• Camisa distribuidor:	CEMP3502NC (AAZ303210)

Observaciones





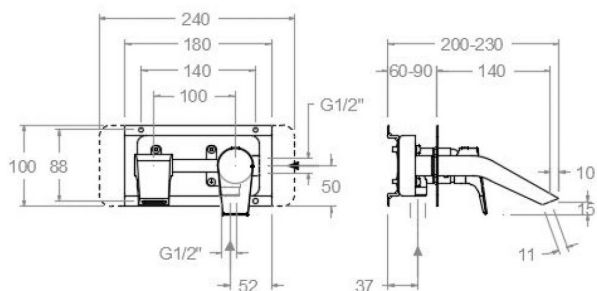
212001 NICKEL BROSSÉ LAVABO ENCASTRÉ 1 ROSACE URBAN CHIC S2
212001NC

Collection: Urban chic
Fini: Nickel brossé
Code: 21A303635

Lieu: Bain
Catégorie: Lavabo

Caractéristiques techniques

- Cartouche céramique Ø35 mm.
- Système d'économie d'eau S2 à travers de l'ouverture de la manette en deux phases.
- Débit à 3 bar: 6 l/min.
- Résistant au choc thermique et chimique anti-légionelle.
- Garantie de 5 ans en robinetterie et 3 ans en compléments.
- Pression d'utilisation entre 1-5 bar. Recommandée à 3 bar.
- Résiste pressions statiques égal ou inférieur à 10 bar et coups de bélier de 25 bar.
- Niveau acoustique à 3 bar: inférieur à 20 dB.
- Prestations de confort au niveau de fidélité, sensibilité et contance dans la sélection de la température.
- Température recommandée d'eau chaude 55°C. température maximum d'utilisation 65°C. maximum 1h à 90°C.
- Système Termostop Block de limitation de la température maximum d'eau chaude.



Essais

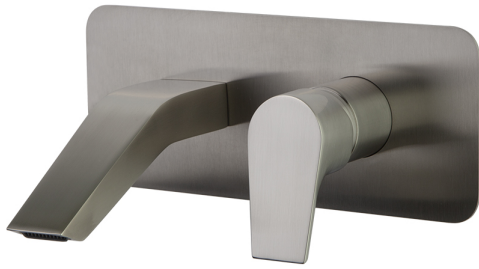
- Essais d'étanchéité, débit, comportement mécanique sous pression, résistance mécanique, dimensions, acoustique et corrosion, fait selon les exigences des Normes Européenne EN 817 et EN 248.

Composition et pièces de rechange

- Manette: 2100-35NC (21Z305180)
- Écrou de fixation cartouche: 4980NC (AAZ303178)
- Cartouche: 35100-2 (AAZ300973)
- Aérateur: 1596 (AAZ302594)
- Plaque pour bec: KXB20NC (AAZ303097)
- Bec: CLEUNC (AAZ305157)
- Chemise distributeur: CEMP3502NC (AAZ303210)

Observations





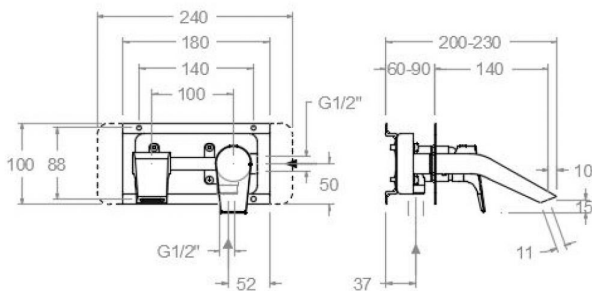
212001NC UP-WASCHTISCH 1 ZIERBLENDE NICKEL GEBÜRSTET
URBAN CHIC
212001NC

Sammlung: Urban chic
Ausführung: Gebürstete nickel
Code: 21A303635

Standort: Wannenfüll
Kategorie: Waschtisch

Technische eigenschaften

- Keramik-Kartusche Ø35mm.
- Wassereinsparung S2, Öffnung über einen Zwischenanschlag.
- Durchfluss bei 3 bar: 6 l/min.
- Widerstandsfähigkeit bei Anti-Legionellen Temperaturschock.
- 5 Jahre Garantie auf Armaturen bei Herstellungsfehler und 3 Jahre auf Zubehör und Komponenten.
- Optimales Durchflussvolumen bei 3 bar. Wasserdruck zwischen 1 bis 5 bar.
- Druckdicht bei gleich oder unter 10 bar und Druckschläge bei 25 bar.
- Geräuschklasse I. Geräuschpegel bei 3 bar: unter 20 dB.
- Komfortleistungen von Sicherheit, Sensibilität und Konstanz bei der Temperaturswahl.
- Heißwassertemperatur-Empfehlung von 55°C. Maximale Temperatur 65°C. Maximal 1 Stunde bei 90°C.
- Thermostop Block-System zur Begrenzung der maximalen Warmwassertemperatur.



Qualitätsprüfung

- Dichtheits-, Durchfluss-, mechanisches Verhalten unter Druck, mechanische Widerstands-, Maß-, Geräusch- und Korrosionsprüfung, gemäß den europäischen Normen EN 817 und EN 248.

Ersatzteile-aufstellung

- Hebel: 2100-35NC (21Z305180)
- Kartuschenringblende: 4980NC (AAZ303178)
- Kartusche: 35100-2 (AAZ300973)
- Luftsprudler: 1596 (AAZ302594)
- Zierblende für Auslauf: KXB20NC (AAZ303097)
- Auslauf: CLEUNC (AAZ305157)
- Abdeckhülse f. Umsteller-Kartusche: Unterputz CEMP3502NC (AAZ303210)

Bemerkungen



ramonsoler.

→ rsramonsoler.com