

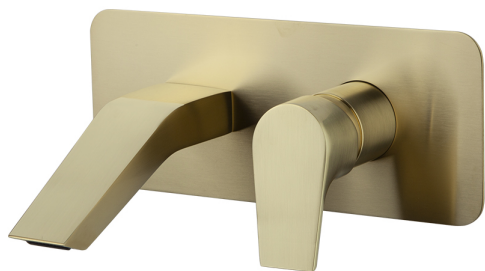
# ramonsoler.

→ Ficha Técnica  
Data Sheet  
Fiche Technique  
Technisches Datenblatt

Urban chic

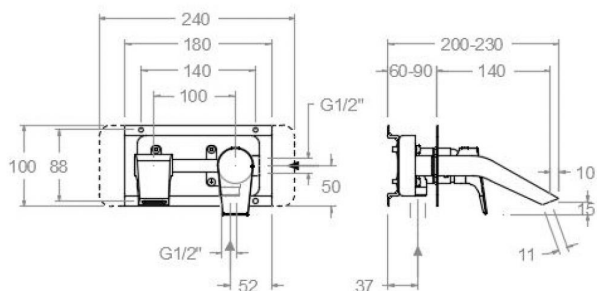
Urban Chic oro cepillado, monomando de lavabo empotrado mural con salida cascada y placa metálica.  
2120010C

<b>Colección:</b> Urban chic	<b>Acabado:</b> Oro cepillado	<b>Código:</b> 21A303634
<b>Ubicación:</b> Baño	<b>Categoría:</b> Lavabo	



## Características técnicas

- Cartucho cerámico Ø35 mm.
- Sistema de ahorro de agua S2 mediante la apertura de la manecilla en dos fases.
- Caudal a 3 bar: 6 l/min.
- Resistente al choque térmico y químico antilegionela.
- Garantía de 5 años en grifería y 3 años en complementos.
- Presión de uso entre 1-5 bar. Recomendada 3 bar.
- Resiste presiones estáticas igual o inferior a 10 bar y golpes de ariete de 25 bar.
- Nivel acústico a 3 bar: inferior a 20 dB.
- Prestaciones de confort a nivel de fidelidad, sensibilidad y constancia en la selección de la temperatura.
- Temperatura recomendada de agua caliente 55°C. Temperatura máxima de uso 65°C. Máximo 1h a 90°C.
- Sistema Termostop Block de limitación de la temperatura máxima del agua caliente.



## Ensayos

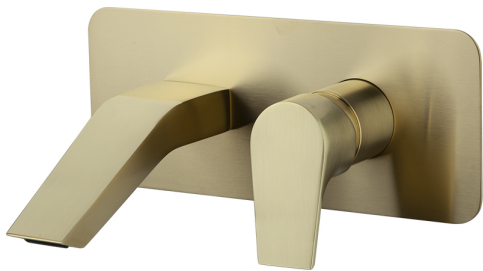
- Ensayos de estanquidad, caudal, comportamiento mecánico bajo presión, resistencia mecánica, dimensiones, acústica y corrosión, realizados según las exigencias de las Normas Europeas EN 817 y EN 248.

## Composición y recambios

- |                              |                        |
|------------------------------|------------------------|
| • Manecilla :                | 2100-350C (21Z305182)  |
| • Cobertor tuerca cartucho : | 49800C (AAZ303180)     |
| • Cartucho :                 | 35100-2 (AAZ300973)    |
| • Aireador :                 | 1596 (AAZ302594)       |
| • Placa para caño :          | KXB200C (AAZ303099)    |
| • Caño :                     | CLEUOC (AAZ305158)     |
| • Camisa distribuidor:       | CEMP35020C (AAZ303212) |

## Observaciones





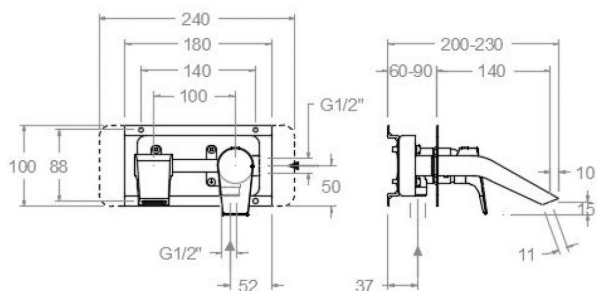
212001 BRUSHED GOLD WASHBASIN CONCEALED 1 SCUTCHEON  
URBAN CHIC S2  
2120010C

**Collection:** Urban chic  
**Finish:** Brushed gold  
**Code:** 21A303634

**Location:** Bath  
**Category:** Washbasin

## Technical characteristics

- Ceramic cartridge Ø35 mm.
- Water saving system S2 through the handle opening in two fases.
- Flow rate at 3 bar: 6 l/min.
- Thermal shock resistant and anti-Legionella chemical.
- Guarantee of 5 year for tapware and 3 years for accesories.
- Use pressure between 1-5 bar. Recomendaded pressure 3 bar.
- Resists static pressure equal to or less than 10 bar and water hammer up to 25 bar.
- 3 bar acoustic level less than 20 dB.
- Comfort benefits of fidelity, sensibility and constancy in temperature selection.
- Recomendaded temperature for hot water: 55°C. Maximum temperature of use: 65°C up to 1 hour at 90°C.
- Termostop Black system for maximum water temperature limitation.



## Tests

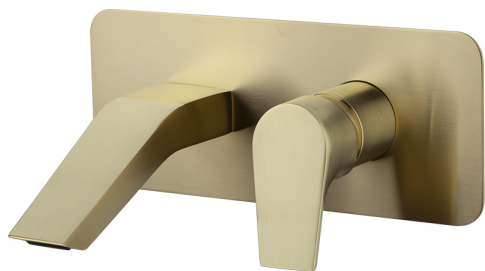
- Water tightness, flow rate, mechanical behavior under pressure, mechanical resistance, dimensional, acoustical and corrosion test according to european standards EN 817 and EN 248.

## Composition and spare parts

- Handle: 2100-350C (21Z305182)
- Cartridge nut cover: 49800C (AAZ303180)
- Cartidge: 35100-2 (AAZ300973)
- Aerator: 1596 (AAZ302594)
- Spout wall plate: KXB200C (AAZ303099)
- Spout: CLEUOC (AAZ305158)
- Distributor shirt: CEMP35020C (AAZ303212)

## Observations



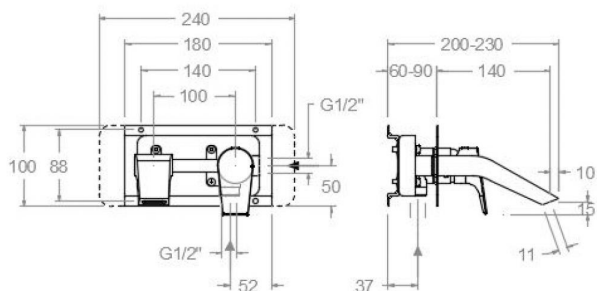


## 212001 OR BROSSÉ LAVABO ENCASTRÉ 1 ROSACE URBAN CHIC S2 2120010C

<b>Collection:</b> Urban chic	<b>Fini:</b> Or brossé	<b>Code:</b> 21A303634
<b>Lieu:</b> Bain	<b>Catégorie:</b> Lavabo	

### Caractéristiques techniques

- Cartouche céramique Ø35 mm.
- Système d'économie d'eau S2 à travers de l'ouverture de la manette en deux phases.
- Débit à 3 bar: 6 l/min.
- Résistant au choc thermique et chimique anti-légionelle.
- Garantie de 5 ans en robinetterie et 3 ans en compléments.
- Pression d'utilisation entre 1-5 bar. Recommandée à 3 bar.
- Résiste pressions statiques égal ou inférieur à 10 bar et coups de bélier de 25 bar.
- Niveau acoustique à 3 bar: inférieur à 20 dB.
- Prestations de confort au niveau de fidélité, sensibilité et contance dans la sélection de la température.
- Température recommandée d'eau chaude 55°C. température maximum d'utilisation 65°C. maximum 1h à 90°C.
- Système Termostop Block de limitation de la température maximum d'eau chaude.



### Essais

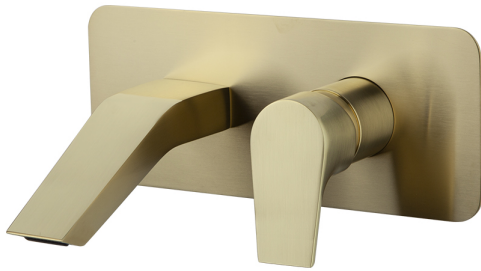
- Essais d'étanchéité, débit, comportement mécanique sous pression, résistance mécanique, dimensions, acoustique et corrosion, fait selon les exigences des Normes Européenne EN 817 et EN 248.

### Composition et pièces de rechange

• Manette:	2100-350C (21Z305182)
• Écrou de fixation cartouche:	49800C (AAZ303180)
• Cartouche:	35100-2 (AAZ300973)
• Aérateur:	1596 (AAZ302594)
• Plaque pour bec:	KXB200C (AAZ303099)
• Bec:	CLEUOC (AAZ305158)
• Chemise distributeur:	CEMP35020C (AAZ303212)

### Observations



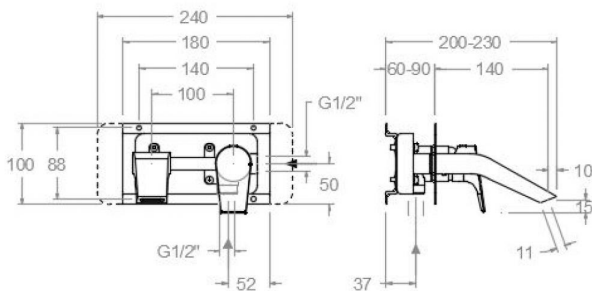


2120010C UP-WASCHTISCH 1 ZIERBLENDE GOLD GEBÜRSTET  
URBAN CHIC  
2120010C

**Sammlung:** Urban chic  
**Ausführung:** Gebürstete gold  
**Code:** 21A303634  
**Standort:** Wannenfüll  
**Kategorie:** Waschtisch

## Technische eigenschaften

- Keramik-Kartusche Ø35mm.
- Wassereinsparung S2, Öffnung über einen Zwischenanschlag.
- Durchfluss bei 3 bar: 6 l/min.
- Widerstandsfähigkeit bei Anti-Legionellen Temperaturschock.
- 5 Jahre Garantie auf Armaturen bei Herstellungsfehler und 3 Jahre auf Zubehör und Komponenten.
- Optimales Durchflussvolumen bei 3 bar. Wasserdruck zwischen 1 bis 5 bar.
- Druckdicht bei gleich oder unter 10 bar und Druckschläge bei 25 bar.
- Geräuschklasse I. Geräuschpegel bei 3 bar: unter 20 dB.
- Komfortleistungen von Sicherheit, Sensibilität und Konstanz bei der Temperatureinstellung.
- Heißwassertemperatur-Empfehlung von 55°C. Maximale Temperatur 65°C. Maximal 1 Stunde bei 90°C.
- Thermostop Block-System zur Begrenzung der maximalen Warmwassertemperatur.



## Qualitätsprüfung

- Dichtheits-, Durchfluss-, mechanisches Verhalten unter Druck, mechanische Widerstands-, Maß-, Geräusch- und Korrosionsprüfung, gemäß den europäischen Normen EN 817 und EN 248.

## Ersatzteile-aufstellung

- Hebel: 2100-350C (21Z305182)
- Kartuschenringblende: 49800C (AAZ303180)
- Kartusche: 35100-2 (AAZ300973)
- Luftsprudler: 1596 (AAZ302594)
- Zierblende für Auslauf: KXB200C (AAZ303099)
- Auslauf: CLEUOC (AAZ305158)
- Abdeckhülse f. Umsteller-Kartusche: Unterputz CEMP35020C (AAZ303212)

## Bemerkungen



**ramonsoler.**

→ [rsramonsoler.com](https://rsramonsoler.com)