

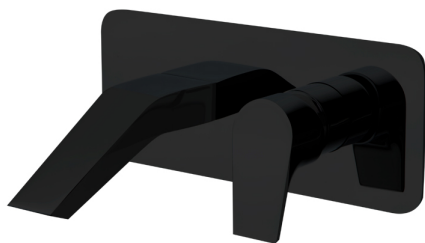
ramonsoler.

→ Ficha Técnica
Data Sheet
Fiche Technique
Technisches Datenblatt

Urban chic

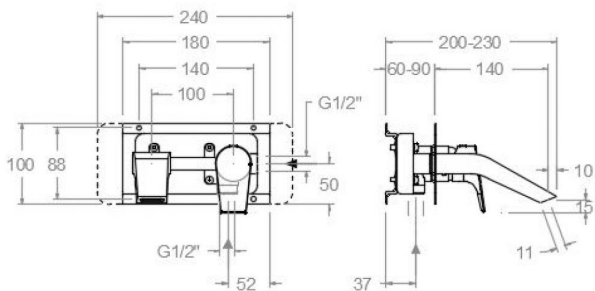
212001 BLACK MATTE WASHVBASIN CONCEALED 1 SCUTCHEON URBAN CHIC S2 212001NM

| | | |
|----------------------------------|-------------------------------|---------------------------|
| Collection: Urban chic | Finish: Black matte | Code: 21A303619 |
| Location: Bath | Category: Washbasin | |



Technical characteristics

- Ceramic cartridge Ø35 mm.
- Water saving system S2 through the handle opening in two phases.
- Flow rate at 3 bar: 6 l/min.
- Thermal shock resistant and anti-Legionella chemical.
- Guarantee of 5 year for tapware and 3 years for accesories.
- Use pressure between 1-5 bar. Recomendated pressure 3 bar.
- Resists static pressure equal to or less than 10 bar and water hammer up to 25 bar.
- 3 bar acoustic level less than 20 dB.
- Comfort benefits of fidelity, sensibility and constancy in temperature selection.
- Recomendated temperature for hot water: 55°C. Maximum temperature of use: 65°C up to 1 hour at 90°C.
- Termostop Black system for maximum water temperature limitation.



Tests

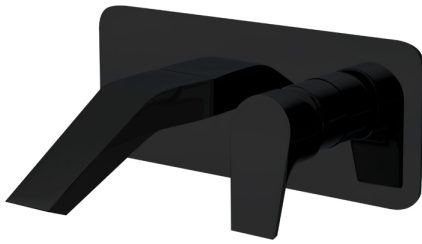
- Water tightness, flow rate, mechanical behavior under pressure, mechanical resistance, dimensional, acoustical and corrosion test according to european standards EN 817 and EN 248.

Composition and spare parts

| | |
|------------------------|------------------------|
| · Handle: | 2100-35NM (21Z305181) |
| · Cartridge nut cover: | 4980NM (AAZ303179) |
| · Cartidge: | 35100-2 (AAZ300973) |
| · Aerator: | 1596 (AAZ302594) |
| · Spout wall plate: | KXB20NM (AAZ303098) |
| · Spout: | CLEUNM (AAZ304850) |
| · Distributor shirt: | CEMP3502NM (AAZ303211) |

Observations



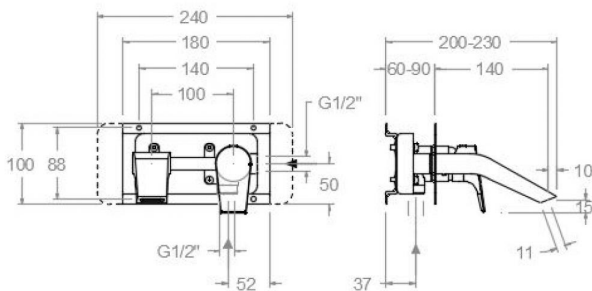


212001NM UP-WASCHTISCH 1 ZIERBLENDE SCHWARZ MATT URBAN CHIC
212001NM

| | | |
|--------------------------------|-------------------------------------|---------------------------|
| Sammlung: Urban chic | Ausführung: Matte schwarz | Code: 21A303619 |
| Standort: Wannenfüll | Kategorie: Waschtisch | |

Technische eigenschaften

- Keramik-Kartusche Ø35mm.
- Wassereinsparung S2, Öffnung über einen Zwischenanschlag.
- Durchfluss bei 3 bar: 6 l/min.
- Widerstandsfähigkeit bei Anti-Legionellen Temperaturschock.
- 5 Jahre Garantie auf Armaturen bei Herstellungsfehler und 3 Jahre auf Zubehör und Komponenten.
- Optimales Durchflussvolumen bei 3 bar. Wasserdruck zwischen 1 bis 5 bar.
- Druckdicht bei gleich oder unter 10 bar und Druckschläge bei 25 bar.
- Geräuschklasse I. Geräuschpegel bei 3 bar: unter 20 dB.
- Komfortleistungen von Sicherheit, Sensibilität und Konstanz bei der Temperatureinstellung.
- Heißwassertemperatur-Empfehlung von 55°C. Maximale Temperatur 65°C. Maximal 1 Stunde bei 90°C.
- Thermostop Block-System zur Begrenzung der maximalen Warmwassertemperatur.



Qualitätsprüfung

- Dichtheits-, Durchfluss-, mechanisches Verhalten unter Druck, mechanische Widerstands-, Maß-, Geräusch- und Korrosionsprüfung, gemäß den europäischen Normen EN 817 und EN 248.

Ersatzteile-aufstellung

- | | |
|---------------------------------------|----------------------------------|
| · Hebel: | 2100-35NM (21Z305181) |
| · Kartuschenringblende: | 4980NM (AAZ303179) |
| · Kartusche: | 35100-2 (AAZ300973) |
| · Luftsprudler : | 1596 (AAZ302594) |
| · Zierblende für Auslauf: | KXB20NM (AAZ303098) |
| · Auslauf: | CLEUNM (AAZ304850) |
| · Abdeckhülse f. Umsteller-Kartusche: | Unterputz CEMP3502NM (AAZ303211) |

Bemerkungen



ramonsoler.

→ rsramonsoler.com