

# ramonsoler.

→ Ficha Técnica  
Data Sheet  
Fiche Technique  
Technisches Datenblatt

Hydrotherapy



Rociador níquel cepillado, de ducha de metal extraplano  
 Ø250mm a pared  
**BHRM250NC**

<b>Colección:</b> Hydrotherapy	<b>Acabado:</b> Níquel cepillado	<b>Código:</b> 99D302886
<b>Ubicación:</b> Baño	<b>Categoría:</b> Ducha	

### Características técnicas

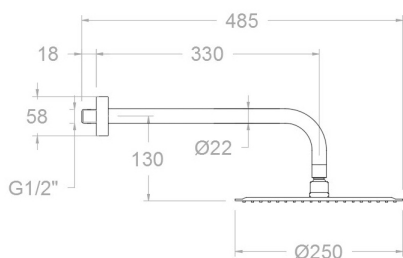
- Resistente al choque térmico y químico antilegionela.
- Garantía de 5 años en grifería y 3 años en complementos.
- Presión de uso entre 1-5 bar. Recomendada 3 bar.
- Nivel acústico a 3 bar: inferior a 20 dB.
- Temperatura recomendada de agua caliente 55°C. Temperatura máxima de uso 65°C. Máximo 1h a 90°C.

### Ensayos

- Ensayos de estanquidad, flexión torsión, dispersión del chorro, resistencia mecánica, caudal y corrosión, según las exigencias de las Normas Europeas EN 1112 y EN 248.

### Composición y recambios

- Brazo rociador: B350NC (99Z302339)
- Rociador: RM250NC (99Z302345)





Metal headshower round Ø250mm with wall arm, brushed nickel  
BHRM250NC

<b>Collection:</b> Hydrotherapy	<b>Finish:</b> Brushed nickel	<b>Code:</b> 99D302886
<b>Location:</b> Bath	<b>Category:</b> Shower	

#### Technical characteristics

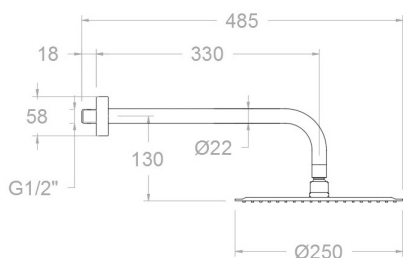
- Thermal shock resistant and anti-Legionella chemical.
- Guarantee of 5 year for tapware and 3 years for accesories.
- Use pressure between 1-5 bar. Recomend pressure 3 bar.
- 3 bar acoustic level less than 20 dB.
- Recomend temperature for hot water: 55°C. Maximum temperature of use: 65°C up to 1 hour at 90°C.

#### Tests

- Water tightness, flexion and torsion, outlet dispersion, mechanical resistance, flow rate and corrosion test according to european standards EN 1112 and EN 248.

#### Composition and spare parts

- Showerhead arm: B350NC (99Z302339)
- Shower head: RM250NC (99Z302345)





Pomme de douche en métallique nickel brossé extra-plate  
 Ø250mm au mur  
**BHRM250NC**

<b>Collection:</b> Hydrotherapy	<b>Fini:</b> Nickel brossé	<b>Code:</b> 99D302886
<b>Lieu:</b> Bain	<b>Catégorie:</b> Douche	

#### Caractéristiques techniques

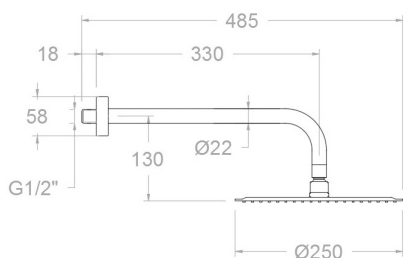
- Résistant au choc thermique et chimique anti-légionelle.
- Garantie de 5 ans en robinetterie et 3 ans en compléments.
- Pression d'utilisation entre 1-5 bar. Recommandée à 3 bar.
- Niveau acoustique à 3 bar: inférieur à 20 dB.
- Température recommandée d'eau chaude 55°C. température maximum d'utilisation 65°C. maximum 1h à 90°C.

#### Essais

- Essais d'étanchéité, flexion de torsion, dispersion de jet, résistance mécanique, débit et corrosion, selon les exigences des Normes Européenne EN 1112 et EN 248.

#### Composition et pièces de rechange

- Bras de douche: B350NC (99Z302339)
- Pomme de douche: RM250NC (99Z302345)





## BHRM250NC NICKEL GEBÜRSTET (B350NC+RM250NC) BRAUSESET BHRM250NC

<b>Sammlung:</b> Hydrotherapy	<b>Ausführung:</b> Gebürstete nickel	<b>Code:</b> 99D302886
<b>Standort:</b> Wannenfüll	<b>Kategorie:</b> Brausebatterie	

### Technische eigenschaften

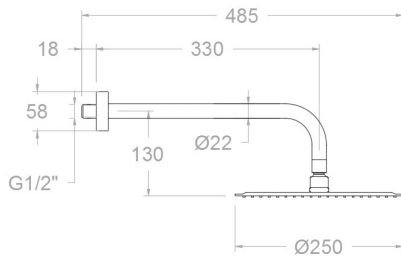
- Widerstandsfähigkeit bei Anti-Legionellen Temperaturschock.
- 5 Jahre Garantie auf Armaturen bei Herstellungsfehler und 3 Jahre auf Zubehör und Komponenten.
- Optimales Durchflussvolumen bei 3 bar. Wasserdruck zwischen 1 bis 5 bar.
- Geräuschklasse I. Geräuschpegel bei 3 bar: unter 20 dB.
- Heißwassertemperatur-Empfehlung von 55°C. Maximale Temperatur 65°C. Maximal 1 Stunde bei 90°C.

### Qualitätsprüfung

- Dichtheits-, Biegungs-, Torsions-, Wasserstrahl-, mechanisches Verhalten unter Druck, Durchfluss- und Korrosionsprüfung, gemäß den europäischen Normen EN 1112 und EN 248.

### Ersatzteile-aufstellung

- Wandarm für Regenbrause: B350NC (99Z302339)
- Regenbrause: RM250NC (99Z302345)



**ramonsoler.**

→ [rsramonsoler.com](https://rsramonsoler.com)