

ramonsoler.

→ Ficha Técnica

Data Sheet

Fiche Technique

Technisches Datenblatt

Ficha Técnica

Tzar



Tzar, monomando de baño- ducha empotrado metálico 3 vías con placa ultraslim cromado

341503S

Colección:
Tzar

Acabado:
Cromo

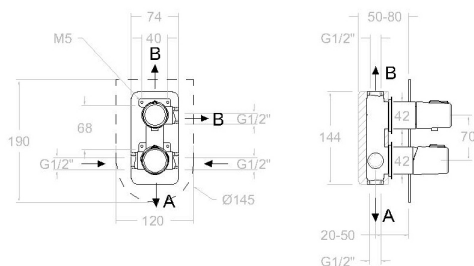
Código:
34C302525

Ubicación:
Baño

Categoría:
Ducha empotrada

Características técnicas

- Cartucho cerámico Ø35 mm.
- Sistema de ahorro de agua S2 mediante la apertura de la manecilla en dos fases.
- Caudal a 3 bar (43 PSI): salida baño 22 l/min y salida ducha 21 l/min.
- Resistente al choque térmico y químico antilegionela.
- Garantía de 5 años en grifería y 3 años en complementos.
- Presión de uso entre 1-5 bar (14.5-72.5 PSI). Recomendada 3 bar (43 PSI).
- Resiste presiones estáticas igual o inferior a 10 bar (145 PSI) y golpes de ariete de 25 bar.
- Nivel acústico a 3 bar (43 PSI): inferior a 20 dB.
- Prestaciones de confort a nivel de fidelidad, sensibilidad y constancia en la selección de la temperatura.
- Temperatura recomendada de agua caliente 55°C. Temperatura máxima de uso 65°C. Máximo 1h a 90°C.
- Superficie cromada: 15 micras de espesor de níquel, 0.3 micras de cromo.
- Sistema Termostop Block de limitación de la temperatura máxima del agua caliente.



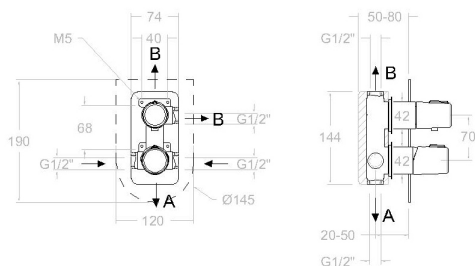
Ensayos

- Ensayos de estanquidad, caudal, comportamiento mecánico bajo presión, resistencia mecánica, dimensiones, acústica y corrosión, realizados según las exigencias de las Normas Europeas EN 817 y EN 248.

Composición y recambios

- | | |
|------------------------------|----------------------|
| • Manecilla : | 3400N-35 (34Z302739) |
| • Distintivo : | DT1-CN (252825) |
| • Cobertor tuerca cartucho : | 4980 (252834) |
| • Tuerca cartucho : | TSC351 (250863) |
| • Cartucho : | 35100 (252204) |
| • Tapa del volante : | 3461NE (AAZ302118) |
| • Distribuidor : | 4003 (AAZ300942) |
| • Placa embellecedora : | KU3 (AAZ302605) |
| • Cuerpo empotrado : | XX1503 (AAZ301878) |
| • Camisa distribuidor: | CEMP3502 (AAZ302078) |
| • Tuerca distribuidor: | TSC354 (261914) |
| • Volante: | 345100 (34Z302731) |
| • Camisa cartucho: | CEMP3501 (AAZ302077) |





Tzar, single lever concealed mixer 3 ways with ultraslim metallic plate, chromed

341503S

Collection:
Tzar

Finish:
Cromo

Code:
34C302525

Location:
Baño

Category:
Ducha empotrada

Technical characteristics

- Ceramic cartridge Ø35 mm.
- Water saving system S2 through the handle opening in two phases.
- Flow rate at 3 bar (43 PSI): 22 l/min through bath outlet and 21 l/min through shower outlet.
- Thermal shock resistant and anti-Legionella chemical.
- Guarantee of 5 year for tapware and 3 years for accessories.
- Use pressure between 1-5 bar (14.5-72.5 PSI). Recommended pressure 3 bar (43 PSI).
- Resists static pressure equal to or less than 10 bar (145 PSI) and water hammer up to 25 bar.
- 3 bar (43 PSI) acoustic level less than 20 dB.
- Comfort benefits of fidelity, sensibility and constancy in temperature selection.
- Recommended temperature for hot water: 55°C. Maximum temperature of use: 65°C up to 1 hour at 90°C.
- Chromed surface: 15 microns thick of nickel and 0.3 microns thick of chrome.
- Termostop Black system for maximum water temperature limitation.

Tests

- Water tightness, flow rate, mechanical behavior under pressure, mechanical resistance, dimensional, acoustical and corrosion test according to european standards EN 817 and EN 248.

Composition and spare parts

- Handle: 3400N-35 (34Z302739)
- Index: DT1-CN (252825)
- Cartridge nut cover: 4980 (252834)
- Cartridge nut: TSC351 (250863)
- Cartridge: 35100 (252204)
- Handle wheel cover: 3461NE (AAZ302118)
- Ceramic diverter: 4003 (AAZ300942)
- Wall plate: KU3 (AAZ302605)
- Concealed body: XX1503 (AAZ301878)
- Distributor shirt: CEMP3502 (AAZ302078)
- Diverter nut: TSC354 (261914)
- Handle wheel: 345100 (34Z302731)
- Cartridge shirt: CEMP3501 (AAZ302077)





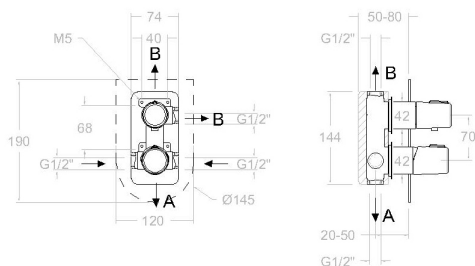
Tzar, monocommande de bain-douche encastré 3 voies avec plaque métallique chromé

341503S

Collection: Tzar	Finition: Cromo	Code: 34C302525
Lieu: Baño	Catégorie: Ducha empotrada	

Caractéristiques techniques

- Cartouche céramique Ø35 mm.
- Système d'économie d'eau S2 à travers l'ouverture de la manette en deux phases.
- Débit à 3 bar (43 PSI): sortie bain 22 l/min et sortie douche 21 l/min.
- Résiste au choc thermique et chimique anti-légionelle.
- Garantie de 5 ans en robinetterie et 3 ans en compléments.
- Pression d'utilisation entre 1-5 bar (14.5-72.5 PSI). Recommandée à 3 bar (43 PSI).
- Résiste aux pressions statiques égales ou inférieures à 10 bar (145 PSI) et aux coups de bélier de 25 bar.
- Niveau acoustique à 3 bar (43 PSI): inférieur à 20 dB.
- Prestacions de confort au niveau de fidélité, sensibilité et contance dans la sélection de la température.
- Température recommandée d'eau chaude 55°C. température maximum d'utilisation 65°C. maximum 1h à 90°C.
- Surface chromée: 15 microns d'épaisseur de nickel, 0.3 microns de chrome.
- Système Termostop Block de limitation de la température maximum d'eau chaude.



Essais

- Essais d'étanchéité, débit, comportement mécanique sous pression, résistance mécanique, dimensions, acoustique et corrosion, fait selon les exigences des Normes Européenne EN 817 et EN 248.

Composition et pièces de rechange

• Manette:	3400N-35 (34Z302739)
• Index:	DT1-CN (252825)
• Écrou de fixation cartouche:	4980 (252834)
• Écrou de cartouche:	TSC351 (250863)
• Cartouche:	35100 (252204)
• Enjoliveur du croisillon:	3461NE (AAZ302118)
• Distributeur:	4003 (AAZ300942)
• Plaque enjoliveur:	KU3 (AAZ302605)
• Corp encastré:	XX1503 (AAZ301878)
• Chemise distributeur:	CEMP3502 (AAZ302078)
• Écrou distributeur:	TSC354 (261914)
• Croisillon :	345100 (34Z302731)
• Chemise cartouche:	CEMP3501 (AAZ302077)





TZAR Unterputz-Einhebelmischer 3 Wege, Metall-Zierblende, chrom

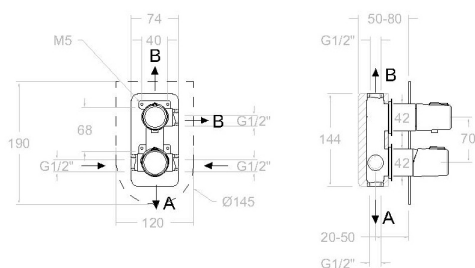
341503S

Sammlung: Tzar **Ausführung:** Cromo **Code:** 34C302525

Standort: Baño **Kategorie:** Ducha empotrada

Technische eigenschaften

- Keramik-Kartusche Ø35 mm.
- Wassereinsparung S2, Öffnung über einen Zwischenanschlag.
- Durchfluss bei 3 bar (43 PSI): 22 l/min Ausgang A und 21 l/min Ausgang B.
- Widerstandsfähigkeit bei Anti-Legionellen Temperaturschock.
- 5 Jahre Garantie auf Armaturen bei Herstellungsfehler und 3 Jahre auf Zubehör und Komponenten.
- Optimales Durchflussvolumen bei 3 bar (43 PSI). Wasserdruck zwischen 1 bis 5 bar (14.5-72.5 PSI).
- Druckdicht bei gleich oder unter 10 bar (145 PSI) und Druckschläge bei 25 bar.
- Geräuschklasse I. Geräuschpegel bei 3 bar (43 PSI): unter 20 dB.
- Komfortleistungen von Sicherheit, Sensibilität und Konstanz bei der Temperatúrauswahl.
- Heißwassertemperatur-Empfehlung von 55°C. Maximale Temperatur 65°C. Maximal 1 Stunde bei 90°C.
- Zweischichtverchromung: 15 Mikrometer Nickel, 0,3 Mikrometer Chrom.
- Thermostop Block-System zur Begrenzung der maximalen Warmwassertemperatur.



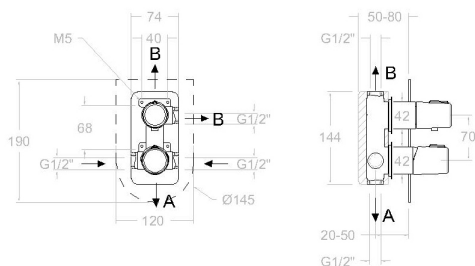
Qualitätsprüfung

- Dichtheits-, Durchfluss-, mechanisches Verhalten unter Druck, mechanische Widerstands-, Maß-, Geräusch- und Korrosionsprüfung, gemäß den europäischen Normen EN 817 und EN 248.

Ersatzteile-aufstellung

- | | |
|---|----------------------|
| • Hebel: | 3400N-35 (34Z302739) |
| • Abdeckkappe: | DT1-CN (252825) |
| • Kartuschenringblende: | 4980 (252834) |
| • Kartuschenmutter: | TSC351 (250863) |
| • Kartusche: | 35100 (252204) |
| • Griff-Abdeckkappe: | 3461NE (AAZ302118) |
| • Umsteller 2/3 Wege: | 4003 (AAZ300942) |
| • Zierblende : | KU3 (AAZ302605) |
| • Unterputz-Einbaukörper: | XX1503 (AAZ301878) |
| • Abdeckhülse f. Unterputz Umsteller-Kartusche: | CEMP3502 (AAZ302078) |
| • Kartuschenmutter Umsteller: | TSC354 (261914) |
| • Griff: | 345100 (34Z302731) |
| • Patronenhemd: | CEMP3501 (AAZ302077) |





341503 S CHROME CONCEALED 3 WAYS TZAR S2

341503S

Coleção: Tzar	Acabamento: Cromo	Código: 34C302525
Localização: Baño	Categoria: Ducha empotrada	

Características técnicas

- Cartucho cerâmico Ø35 mm.
- Sistema de economia de água S2 com abertura da alavanca em duas fases.
- Fluxo a 3 bar (43 PSI): saída do banho 22 l/min e saída do chuveiro 21 l/min.
- Resistente ao choque térmico e químico antilegionella.
- Garantia de 5 anos para torneiras e 3 anos para complementos.
- Pressão de uso entre 1-5 bar (14.5-72.5 PSI) . Recomendada 3 bar (43 PSI).
- Resiste a pressões estáticas iguais ou inferiores a 10 bar (145 PSI) e a golpes de aríete de 25 bar.
- Nível acústico a 3 bar (43 PSI): inferior a 20 dB.
- Conforto em nível de fidelidade, sensibilidade e constância na seleção da temperatura.
- Temperatura recomendada da água quente 55°C. Temperatura máxima de uso 65°C. Máximo 1h a 90°C.
- Superfície cromada: 15 micras de espessura de níquel, 0,3 micras de cromo.
- Sistema Termostop Block de limitação da temperatura máxima da água quente.

Ensaios

- Ensaios de estanqueidade, fluxo, comportamento mecânico sob pressão, resistência mecânica, dimensões, acústica e corrosão, realizados de acordo com as exigências das Normas Europeias EN 817 e EN 248.

Composição e reposições

• Manípulo:	3400N-35 (34Z302739)
• Distintivo:	DT1-CN (252825)
• Cobertura porca do cartucho:	4980 (252834)
• Porca do cartucho:	TSC351 (250863)
• Cartucho:	35100 (252204)
• Tampa do volante:	3461NE (AAZ302118)
• Distribuidor:	4003 (AAZ300942)
• Placa decorativa:	KU3 (AAZ302605)
• Corpo embutido:	XX1503 (AAZ301878)
• Camisa do distribuidor:	CEMP3502 (AAZ302078)
• Porca do distribuidor:	TSC354 (261914)
• Volante:	345100 (34Z302731)
• Camisa do cartucho:	CEMP3501 (AAZ302077)



ramonsoler.

→ rsramonsoler.com