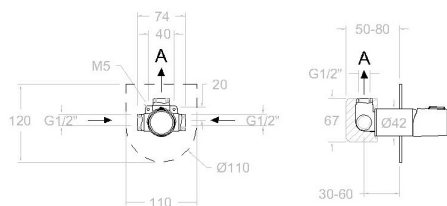


ramonsoler.

→ Ficha Técnica
Data Sheet
Fiche Technique
Technisches Datenblatt

Tzar



Tzar oro cepillado, monomando de ducha empotrado 1 vía con placa metálica 341801SOC

Colección: Tzar	Acabado: Oro cepillado	Código: 34C302481
Ubicación: Baño	Categoría: Ducha	

Características técnicas

- Cartucho cerámico Ø35 mm.
- Caudal a 3 bar: 26 l/min.
- Resistente al choque térmico y químico antilegionela.
- Garantía de 5 años en grifería y 3 años en complementos.
- Presión de uso entre 1-5 bar. Recomendada 3 bar.
- Resiste presiones estáticas igual o inferior a 10 bar y golpes de ariete de 25 bar.
- Nivel acústico a 3 bar: inferior a 20 dB.
- Prestaciones de confort a nivel de fidelidad, sensibilidad y constancia en la selección de la temperatura.
- Temperatura recomendada de agua caliente 55°C. Temperatura máxima de uso 65°C. Máximo 1h a 90°C.

Ensayos

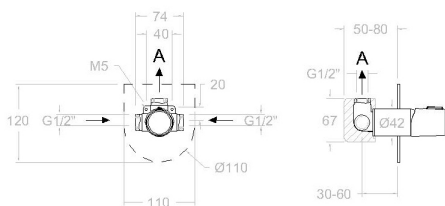
- Ensayos de estanquidad, caudal, comportamiento mecánico bajo presión, resistencia mecánica, dimensiones, acústica y corrosión, realizados según las exigencias de las Normas Europeas EN 817 y EN 248.

Composición y recambios

- | | |
|------------------------------|------------------------|
| · Conjunto empotrado: | XX1801OC (AAZ303106) |
| · Manecilla : | 3400N-35OC (34Z303035) |
| · Distintivo : | DT1-OCN (AAZ303183) |
| · Cobertor tuerca cartucho : | 4980OC (AAZ303180) |
| · Tuerca cartucho : | TSC351 (250863) |
| · Cartucho : | 35100 (252204) |
| · Placa embellecedora : | KU1OC (AAZ303135) |
| · Camisa empotrado: | CEMP3503OC (AAZ304523) |

Observaciones





Tzar brushed gold, single lever concealed mixer 1 way with ultraslim metallic plate 341801SOC

Collection:	Finish:	Code:
Tzar	Brushed gold	34C302481
Location:	Category:	
Bath	Shower	

Technical characteristics

- Ceramic cartridge Ø35 mm.
- Flow rate at 3 bar: 26 l/min.
- Thermal shock resistant and anti-Legionella chemical.
- Guarantee of 5 year for tapware and 3 years for accesories.
- Use pressure between 1-5 bar. Recomendated pressure 3 bar.
- Resists static pressure equal to or less than 10 bar and water hammer up to 25 bar.
- 3 bar acoustic level less than 20 dB.
- Comfort benefits of fidelity, sensibility and constancy in temperature selection.
- Recomendated temperature for hot water: 55°C. Maximum temperature of use: 65°C up to 1 hour at 90°C.

Tests

- Water tightness, flow rate, mechanical behavior under pressure, mechanical resistance, dimensional, acoustical and corrosion test according to european standards EN 817 and EN 248.

Composition and spare parts

• Concealed set:	XX1801OC (AAZ303106)
• Handle:	3400N-35OC (34Z303035)
• Index:	DT1-OCN (AAZ303183)
• Cartridge nut cover:	4980OC (AAZ303180)
• Cartridge nut:	TSC351 (250863)
• Cartidge:	35100 (252204)
• Wall plate:	KU1OC (AAZ303135)
• Shirt concealed:	CEMP3503OC (AAZ304523)

Observations





**Tzar or brossé, monocommande de douche encastré 1 voie avec plaque métallique
341801SOC**

Collection: Tzar	Fini: Or brossé	Code: 34C302481
Lieu: Bain	Catégorie: Douche	

Caractéristiques techniques

- Cartouche céramique Ø35 mm.
- Débit à 3 bar: 26 l/min.
- Résistant au choc thermique et chimique anti-légionelle.
- Garantie de 5 ans en robinetterie et 3 ans en compléments.
- Pression d'utilisation entre 1-5 bar. Recommandée à 3 bar.
- Résiste pressions statiques égal ou inférieur à 10 bar et coups de bélier de 25 bar.
- Niveau acoustique à 3 bar: inférieur à 20 dB.
- Prestacions de confort au niveau de fidélité, sensibilité et contance dans la sélection de la température.
- Température recommandée d'eau chaude 55°C. température maximum d'utilisation 65°C. maximum 1h à 90°C.

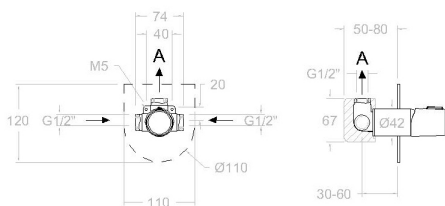
Essais

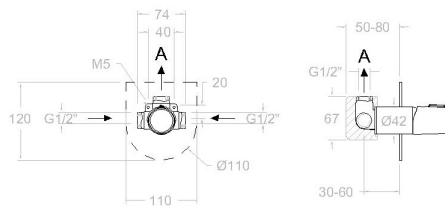
- Essais d'étanchéité, débit, comportement mécanique sous pression, résistance mécanique, dimentions, acoustique et corrosion, fait selon les exigences des Normes Européenne EN 817 et EN 248.

Composition et pièces de rechange

- | | |
|--------------------------------|------------------------|
| · Encastre set: | XX1801OC (AAZ303106) |
| · Manette: | 3400N-35OC (34Z303035) |
| · Index: | DT1-OCN (AAZ303183) |
| · Écrou de fixation cartouche: | 4980OC (AAZ303180) |
| · Écrou de cartouche: | TSC351 (250863) |
| · Cartouche: | 35100 (252204) |
| · Plaque enjoliveur: | KU1OC (AAZ303135) |
| · Chemise d'encasté: | CEMP3503OC (AAZ304523) |

Observations





TZAR Unterputz-Einhebelmischer 1 Weg, Metall-Zierblende, gold gebrüstet 341801SOC

Sammlung: Tzar	Ausführung: Gebürstete gold	Code: 34C302481
Standort: Wannenfüll	Kategorie: Brausebatterie	

Technische eigenschaften

- Keramik-Kartusche Ø35mm.
- Durchfluss bei 3 bar: 26 l/min.
- Widerstandsfähigkeit bei Anti-Legionellen Temperaturschock.
- 5 Jahre Garantie auf Armaturen bei Herstellungsfehler und 3 Jahre auf Zubehör und Komponenten.
- Optimales Durchflussvolumen bei 3 bar. Wasserdruck zwischen 1 bis 5 bar.
- Druckdicht bei gleich oder unter 10 bar und Druckschläge bei 25 bar.
- Geräuschklasse I. Geräuschpegel bei 3 bar: unter 20 dB.
- Komfortleistungen von Sicherheit, Sensibilität und Konstanz bei der Temperatúrauswahl.
- Heißwassertemperatur-Empfehlung von 55°C. Maximale Temperatur 65°C. Maximal 1 Stunde bei 90°C.

Qualitätsprüfung

- Dichtheits-, Durchfluss-, mechanisches Verhalten unter Druck, mechanische Widerstands-, Maß-, Geräusch- und Korrosionsprüfung, gemäß den europäischen Normen EN 817 und EN 248.

Ersatzteile-aufstellung

- | | |
|--|---------------------------|
| • Unterputz-Set: | XX1801OC (AAZ303106) |
| • Hebel: | 3400N-35OC (34Z303035) |
| • Abdeckkappe: | DT1-OCN (AAZ303183) |
| • Kartuschenringblende: | 4980OC (AAZ303180) |
| • Kartuschenmutter: | TSC351 (250863) |
| • Kartusche: | 35100 (252204) |
| • Zierblende : | KU1OC (AAZ303135) |
| • Abdeckhülse
Unterputz-Einhebelmischer : | f. CEMP3503OC (AAZ304523) |

Bemerkungen

.



ramonsoler.

→ rsramonsoler.com