

# ramonsoler.

→ Ficha Técnica

Data Sheet

Fiche Technique

Technisches Datenblatt

Ficha Técnica

Tzar



## Tzar, monomando de ducha empotrado metálico 1 vía con placa ultraslim cromado

**341801S**

<b>Colección:</b> Tzar	<b>Acabado:</b> Cromo	<b>Código:</b> 34D302466
<b>Ubicación:</b> Baño	<b>Categoría:</b> Ducha	

### Características técnicas

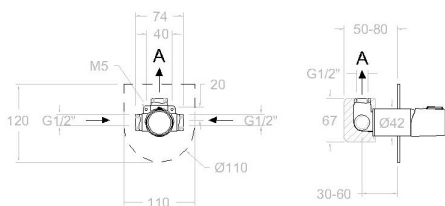
- Cartucho cerámico Ø35 mm.
- Sistema de ahorro de agua S2 mediante la apertura de la manecilla en dos fases.
- Caudal a 3 bar (43 PSI): 26 l/min.
- Resistente al choque térmico y químico antilegionela.
- Garantía de 5 años en grifería y 3 años en complementos.
- Presión de uso entre 1-5 bar (14.5-72.5 PSI). Recomendada 3 bar (43 PSI).
- Resiste presiones estáticas igual o inferior a 10 bar (145 PSI) y golpes de ariete de 25 bar.
- Nivel acústico a 3 bar (43 PSI): inferior a 20 dB.
- Prestaciones de confort a nivel de fidelidad, sensibilidad y constancia en la selección de la temperatura.
- Temperatura recomendada de agua caliente 55°C. Temperatura máxima de uso 65°C. Máximo 1h a 90°C.
- Superficie cromada: 15 micras de espesor de níquel, 0.3 micras de cromo.

### Ensayos

- Ensayos de estanquidad, caudal, comportamiento mecánico bajo presión, resistencia mecánica, dimensiones, acústica y corrosión, realizados según las exigencias de las Normas Europeas EN 817 y EN 248.

### Composición y recambios

- |                              |                      |
|------------------------------|----------------------|
| • Manecilla :                | 3400N-35 (34Z302739) |
| • Distintivo :               | DT1-CN (252825)      |
| • Cobertor tuerca cartucho : | 4980 (252834)        |
| • Tuerca cartucho :          | TSC351 (250863)      |
| • Cartucho :                 | 35100 (252204)       |
| • Placa embellecedora :      | KU1 (AAZ302603)      |
| • Cuerpo empotrado :         | XX1801 (AAZ301876)   |
| • Camisa cartucho:           | CEMP3503 (AAZ302079) |





## Tzar, single lever concealed mixer 1 way with ultraslim metallic plate, chromed

**341801S**

**Collection:**  
Tzar

**Finish:**  
Cromo

**Code:**  
34D302466

**Location:**  
Baño

**Category:**  
Ducha

### Technical characteristics

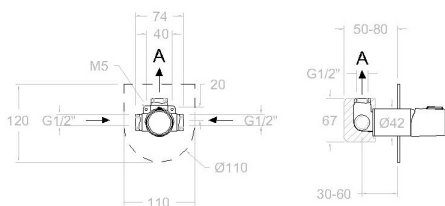
- Ceramic cartridge Ø35 mm.
- Water saving system S2 through the handle opening in two phases.
- Flow rate at 3 bar (43 PSI): 26 l/min.
- Thermal shock resistant and anti-Legionella chemical.
- Guarantee of 5 year for tapware and 3 years for accessories.
- Use pressure between 1-5 bar (14.5-72.5 PSI). Recommended pressure 3 bar (43 PSI).
- Resists static pressure equal to or less than 10 bar (145 PSI) and water hammer up to 25 bar.
- 3 bar (43 PSI) acoustic level less than 20 dB.
- Comfort benefits of fidelity, sensibility and constancy in temperature selection.
- Recommended temperature for hot water: 55°C. Maximum temperature of use: 65°C up to 1 hour at 90°C.
- Chromed surface: 15 microns thick of nickel and 0.3 microns thick of chrome.

### Tests

- Water tightness, flow rate, mechanical behavior under pressure, mechanical resistance, dimensional, acoustical and corrosion test according to european standards EN 817 and EN 248.

### Composition and spare parts

- Handle: 3400N-35 (34Z302739)
- Index: DT1-CN (252825)
- Cartridge nut cover: 4980 (252834)
- Cartridge nut: TSC351 (250863)
- Cartridge: 35100 (252204)
- Wall plate: KU1 (AAZ302603)
- Concealed body: XX1801 (AAZ301876)
- Cartridge shirt: CEMP3503 (AAZ302079)





## Tzar, monocommande de douche encastré 1 voie avec plaque métallique chromé

**341801S**

<b>Collection:</b> Tzar	<b>Finition:</b> Cromo	<b>Code:</b> 34D302466
<b>Lieu:</b> Baño	<b>Catégorie:</b> Ducha	

### Caractéristiques techniques

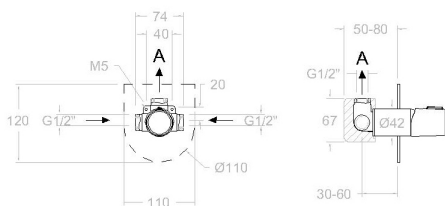
- Cartouche céramique Ø35 mm.
- Système d'économie d'eau S2 à travers l'ouverture de la manette en deux phases.
- Débit à 3 bar (43 PSI): 26 l/min.
- Résiste au choc thermique et chimique anti-légionelle.
- Garantie de 5 ans en robinetterie et 3 ans en compléments.
- Pression d'utilisation entre 1-5 bar (14.5-72.5 PSI). Recommandée à 3 bar (43 PSI).
- Résiste aux pressions statiques égales ou inférieures à 10 bar (145 PSI) et aux coups de bélier de 25 bar.
- Niveau acoustique à 3 bar (43 PSI): inférieur à 20 dB.
- Prestacions de confort au niveau de fidélité, sensibilité et contance dans la sélection de la température.
- Température recommandée d'eau chaude 55°C. température maximum d'utilisation 65°C. maximum 1h à 90°C.
- Surface chromée: 15 microns d'épaisseur de nickel, 0.3 microns de chrome.

### Essais

- Essais d'étanchéité, débit, comportement mécanique sous pression, résistance mécanique, dimensions, acoustique et corrosion, fait selon les exigences des Normes Européenne EN 817 et EN 248.

### Composition et pièces de rechange

- |                                |                      |
|--------------------------------|----------------------|
| • Manette:                     | 3400N-35 (34Z302739) |
| • Index:                       | DT1-CN (252825)      |
| • Écrou de fixation cartouche: | 4980 (252834)        |
| • Écrou de cartouche:          | TSC351 (250863)      |
| • Cartouche:                   | 35100 (252204)       |
| • Plaque enjoliveur:           | KU1 (AAZ302603)      |
| • Corp encastré:               | XX1801 (AAZ301876)   |
| • Chemise cartouche:           | CEMP3503 (AAZ302079) |





## TZAR Unterputz-Einhebelmischer 1 Weg, Metall-Zierblende, chrom

341801S

**Sammlung:**  
Tzar

**Ausführung:**  
Cromo

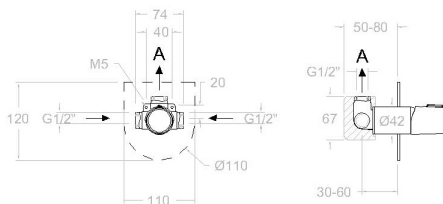
**Code:**  
34D302466

**Standort:**  
Baño

**Kategorie:**  
Ducha

### Technische eigenschaften

- Keramik-Kartusche Ø35 mm.
- Wassereinsparung S2, Öffnung über einen Zwischenanschlag.
- Durchfluss bei 3 bar (43 PSI): 26 l/min.
- Widerstandsfähigkeit bei Anti-Legionellen Temperaturschock.
- 5 Jahre Garantie auf Armaturen bei Herstellungsfehler und 3 Jahre auf Zubehör und Komponenten.
- Optimales Durchflussvolumen bei 3 bar (43 PSI). Wasserdruck zwischen 1 bis 5 bar (14.5-72.5 PSI).
- Druckdicht bei gleich oder unter 10 bar (145 PSI) und Druckschläge bei 25 bar.
- Geräuschklasse I. Geräuschpegel bei 3 bar (43 PSI): unter 20 dB.
- Komfortleistungen von Sicherheit, Sensibilität und Konstanz bei der Temperatureauswahl.
- Heißwassertemperatur-Empfehlung von 55°C. Maximale Temperatur 65°C. Maximal 1 Stunde bei 90°C.
- Zweischichtverchromung: 15 Mikrometer Nickel, 0,3 Mikrometer Chrom.



### Qualitätsprüfung

- Dichtheits-, Durchfluss-, mechanisches Verhalten unter Druck, mechanische Widerstands-, Maß-, Geräusch- und Korrosionsprüfung, gemäß den europäischen Normen EN 817 und EN 248.

### Ersatzteile-aufstellung

- |                           |                      |
|---------------------------|----------------------|
| • Hebel:                  | 3400N-35 (34Z302739) |
| • Abdeckkappe:            | DT1-CN (252825)      |
| • Kartuschenringblende:   | 4980 (252834)        |
| • Kartuschenmutter:       | TSC351 (250863)      |
| • Kartusche:              | 35100 (252204)       |
| • Zierblende :            | KU1 (AAZ302603)      |
| • Unterputz-Einbaukörper: | XX1801 (AAZ301876)   |
| • Patronenhemd:           | CEMP3503 (AAZ302079) |





## 341801 S CHROME CONCEALED 1 WAY TZAR S2

341801S

<b>Coleção:</b> Tzar	<b>Acabamento:</b> Cromo	<b>Código:</b> 34D302466
<b>Localização:</b> Baño	<b>Categoria:</b> Ducha	

### Características técnicas

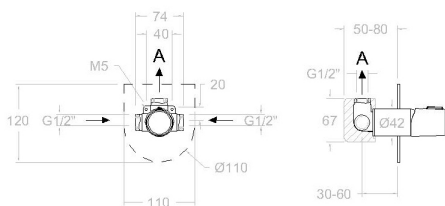
- Cartucho cerâmico Ø35 mm.
- Sistema de economia de água S2 com abertura da alavanca em duas fases.
- Fluxo a 3 bar (43 PSI): 26 l/min.
- Resistente ao choque térmico e químico antilegionella.
- Garantia de 5 anos para torneiras e 3 anos para complementos.
- Pressão de uso entre 1-5 bar (14.5-72.5 PSI) . Recomendada 3 bar (43 PSI).
- Resiste a pressões estáticas iguais ou inferiores a 10 bar (145 PSI) e a golpes de aríete de 25 bar.
- Nível acústico a 3 bar (43 PSI): inferior a 20 dB.
- Conforto em nível de fidelidade, sensibilidade e constância na seleção da temperatura.
- Temperatura recomendada da água quente 55°C. Temperatura máxima de uso 65°C. Máximo 1h a 90°C.
- Superfície cromada: 15 micras de espessura de níquel, 0,3 micras de cromo.

### Ensaios

- Ensaios de estanqueidade, fluxo, comportamento mecânico sob pressão, resistência mecânica, dimensões, acústica e corrosão, realizados de acordo com as exigências das Normas Europeias EN 817 e EN 248.

### Composição e reposições

- |                                |                      |
|--------------------------------|----------------------|
| • Manípulo:                    | 3400N-35 (34Z302739) |
| • Distintivo:                  | DT1-CN (252825)      |
| • Cobertura porca do cartucho: | 4980 (252834)        |
| • Porca do cartucho:           | TSC351 (250863)      |
| • Cartucho:                    | 35100 (252204)       |
| • Placa decorativa:            | KU1 (AAZ302603)      |
| • Corpo embutido:              | XX1801 (AAZ301876)   |
| • Camisa do cartucho:          | CEMP3503 (AAZ302079) |



**ramonsoler.**

→ [rsramonsoler.com](https://rsramonsoler.com)