

ramonsoler.

→ Ficha Técnica

Data Sheet

Fiche Technique

Technisches Datenblatt

Ficha Técnica

Tzar



Tzar níquel cepillado, monomando de baño-ducha empotrado metálico 3 vías con placa ultraslim

341503SNC

Colección: Tzar	Acabado: Níquel cepillado	Código: 34C302387
Ubicación: Baño	Categoría: Ducha empotrada	

Características técnicas

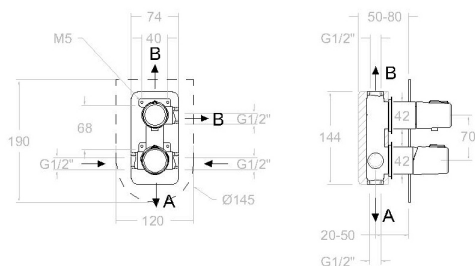
- Cartucho cerámico Ø35 mm.
- Sistema de ahorro de agua S2 mediante la apertura de la manecilla en dos fases.
- Caudal a 3 bar (43 PSI): salida baño 22 l/min y salida ducha 21 l/min.
- Resistente al choque térmico y químico antilegionela.
- Garantía de 5 años en grifería y 3 años en complementos.
- Presión de uso entre 1-5 bar (14.5-72.5 PSI). Recomendada 3 bar (43 PSI).
- Resiste presiones estáticas igual o inferior a 10 bar (145 PSI) y golpes de ariete de 25 bar.
- Nivel acústico a 3 bar (43 PSI): inferior a 20 dB.
- Prestaciones de confort a nivel de fidelidad, sensibilidad y constancia en la selección de la temperatura.
- Temperatura recomendada de agua caliente 55°C. Temperatura máxima de uso 65°C. Máximo 1h a 90°C.
- Sistema Termostop Block de limitación de la temperatura máxima del agua caliente.

Ensayos

- Ensayos de estanquidad, caudal, comportamiento mecánico bajo presión, resistencia mecánica, dimensiones, acústica y corrosión, realizados según las exigencias de las Normas Europeas EN 817 y EN 248.

Composición y recambios

• Manecilla :	3400N-35NC (34Z303033)
• Distintivo :	DT1-NCN (AAZ303181)
• Cobertor tuerca cartucho :	4980NC (AAZ303178)
• Tuerca cartucho :	TSC351 (250863)
• Cartucho :	35100 (252204)
• Tapa del volante :	3461NENC (34Z303220)
• Distribuidor :	4003 (AAZ300942)
• Placa embellecedora :	KU3NC (AAZ303139)
• Cuerpo empotrado :	XX1503NC (AAZ303086)
• Camisa distribuidor:	CEMP3502NC (AAZ303210)
• Camisa empotrado:	CEMP3501NC (AAZ304921)
• Tuerca distribuidor:	TSC354 (261914)
• Volante:	345100NC (34Z303068)





Tzar brushed nickel, single lever concealed mixer 3 ways with ultraslim metallic plate

341503SNC

Collection: Tzar	Finish: Niquel cepillado	Code: 34C302387
Location: Baño	Category: Ducha empotrada	

Technical characteristics

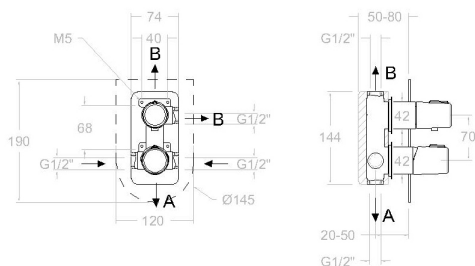
- Ceramic cartridge Ø35 mm.
- Water saving system S2 through the handle opening in two fases.
- Flow rate at 3 bar (43 PSI): 22 l/min through bath outlet and 21 l/min through shower outlet.
- Thermal shock resistant and anti-Legionella chemical.
- Guarantee of 5 year for tapware and 3 years for accesories.
- Use pressure between 1-5 bar (14.5-72.5 PSI). Recomendated pressure 3 bar (43 PSI).
- Resists static pressure equal to or less than 10 bar (145 PSI) and water hammer up to 25 bar.
- 3 bar (43 PSI) acoustic level less than 20 dB.
- Comfort benefits of fidelity, sensibility and constancy in temperature selection.
- Recomendated temperature for hot water: 55°C. Maximum temperature of use: 65°C up to 1 hour at 90°C.
- Termostop Black system for maximum water temperature limitation.

Tests

- Water tightness, flow rate, mechanical behavior under pressure, mechanical resistance, dimensional, acoustical and corrosion test according to european standards EN 817 and EN 248.

Composition and spare parts

- | | |
|------------------------|------------------------|
| • Handle: | 3400N-35NC (34Z303033) |
| • Index: | DT1-NCN (AAZ303181) |
| • Cartridge nut cover: | 4980NC (AAZ303178) |
| • Cartridge nut: | TSC351 (250863) |
| • Cartridge: | 35100 (252204) |
| • Handle wheel cover: | 3461NENC (34Z303220) |
| • Ceramic diverter: | 4003 (AAZ300942) |
| • Wall plate: | KU3NC (AAZ303139) |
| • Concealed body: | XX1503NC (AAZ303086) |
| • Distributor shirt: | CEMP3502NC (AAZ303210) |
| • Shirt concealed: | CEMP3501NC (AAZ304921) |
| • Diverter nut: | TSC354 (261914) |
| • Handle wheel: | 345100NC (34Z303068) |





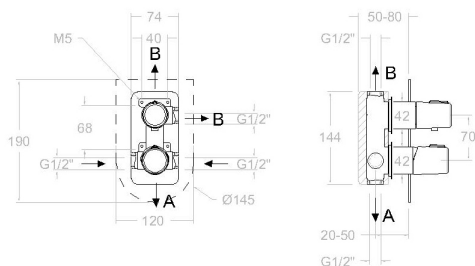
Tzar nickel brossé, monocommande de bain-douche encastré 3 voies avec plaque métallique

341503SNC

Collection: Tzar	Finition: Niquel cepillado	Code: 34C302387
Lieu: Baño	Catégorie: Ducha empotrada	

Caractéristiques techniques

- Cartouche céramique Ø35 mm.
- Système d'économie d'eau S2 à travers l'ouverture de la manette en deux phases.
- Débit à 3 bar (43 PSI): sortie bain 22 l/min et sortie douche 21 l/min.
- Résiste au choc thermique et chimique anti-légionelle.
- Garantie de 5 ans en robinetterie et 3 ans en compléments.
- Pression d'utilisation entre 1-5 bar (14.5-72.5 PSI). Recommandée à 3 bar (43 PSI).
- Résiste aux pressions statiques égales ou inférieures à 10 bar (145 PSI) et aux coups de bélier de 25 bar.
- Niveau acoustique à 3 bar (43 PSI): inférieur à 20 dB.
- Prestacions de confort au niveau de fidélité, sensibilité et contance dans la sélection de la température.
- Température recommandée d'eau chaude 55°C. température maximum d'utilisation 65°C. maximum 1h à 90°C.
- Système Termostop Block de limitation de la température maximum d'eau chaude.



Essais

- Essais d'étanchéité, débit, comportement mécanique sous pression, résistance mécanique, dimensions, acoustique et corrosion, fait selon les exigences des Normes Européenne EN 817 et EN 248.

Composition et pièces de rechange

• Manette:	3400N-35NC (34Z303033)
• Index:	DT1-NCN (AAZ303181)
• Écrou de fixation cartouche:	4980NC (AAZ303178)
• Écrou de cartouche:	TSC351 (250863)
• Cartouche:	35100 (252204)
• Enjoliveur du croisillon:	3461NENC (34Z303220)
• Distributeur:	4003 (AAZ300942)
• Plaque enjoliveur:	KU3NC (AAZ303139)
• Corp encastré:	XX1503NC (AAZ303086)
• Chemise distributeur:	CEMP3502NC (AAZ303210)
• Chemise d'encasté:	CEMP3501NC (AAZ304921)
• Écrou distributeur:	TSC354 (261914)
• Croisillon :	345100NC (34Z303068)





TZAR Unterputz-Einhebelmischer 3 Wege, Metall-Zierblende, nickel gebrüstet

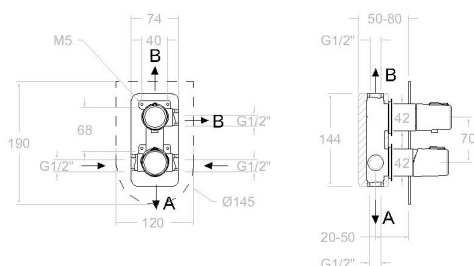
341503SNC

Sammlung: Tzar
Ausführung: Niquel cepillado
Code: 34C302387

Standort: Baño
Kategorie: Ducha empotrada

Technische eigenschaften

- Keramik-Kartusche Ø35 mm.
- Wassereinsparung S2, Öffnung über einen Zwischenanschlag.
- Durchfluss bei 3 bar (43 PSI): 22 l/min Ausgang A und 21 l/min Ausgang B.
- Widerstandsfähigkeit bei Anti-Legionellen Temperaturschock.
- 5 Jahre Garantie auf Armaturen bei Herstellungsfehler und 3 Jahre auf Zubehör und Komponenten.
- Optimales Durchflussvolumen bei 3 bar (43 PSI). Wasserdruck zwischen 1 bis 5 bar (14.5-72.5 PSI).
- Druckdicht bei gleich oder unter 10 bar (145 PSI) und Druckschläge bei 25 bar.
- Geräuschklasse I. Geräuschpegel bei 3 bar (43 PSI): unter 20 dB.
- Komfortleistungen von Sicherheit, Sensibilität und Konstanz bei der Temperatúrauswahl.
- Heißwassertemperatur-Empfehlung von 55°C. Maximale Temperatur 65°C. Maximal 1 Stunde bei 90°C.
- Thermostop Block-System zur Begrenzung der maximalen Warmwassertemperatur.



Qualitätsprüfung

- Dichtheits-, Durchfluss-, mechanisches Verhalten unter Druck, mechanische Widerstands-, Maß-, Geräusch- und Korrosionsprüfung, gemäß den europäischen Normen EN 817 und EN 248.

Ersatzteile-aufstellung

- Hebel: 3400N-35NC (34Z303033)
- Abdeckkappe: DT1-NCN (AAZ303181)
- Kartuschenringblende: 4980NC (AAZ303178)
- Kartuschenmutter: TSC351 (250863)
- Kartusche: 35100 (252204)
- Griff-Abdeckkappe: 3461NENC (34Z303220)
- Umsteller 2/3 Wege: 4003 (AAZ300942)
- Zierblende : KU3NC (AAZ303139)
- Unterputz-Einbaukörper: XX1503NC (AAZ303086)
- Abdeckhülse f. Unterputz Umsteller-Kartusche: CEMP3502NC (AAZ303210)
- Abdeckhülse f. Unterputz-Einhebelmischer : CEMP3501NC (AAZ304921)
- Kartuschenmutter Umsteller: TSC354 (261914)
- Griff: 345100NC (34Z303068)



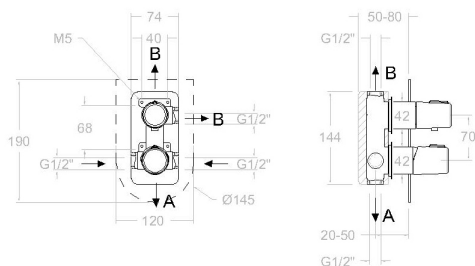


341503 SNC BRUSHED NICKEL CONCEALED 3 WAYS TZAR S2 341503SNC

Coleção: Tzar	Acabamento: Níquel cepillado	Código: 34C302387
Localização: Baño	Categoria: Ducha empotrada	

Características técnicas

- Cartucho cerâmico Ø35 mm.
- Sistema de economia de água S2 com abertura da alavanca em duas fases.
- Fluxo a 3 bar (43 PSI): saída do banho 22 l/min e saída do chuveiro 21 l/min.
- Resistente ao choque térmico e químico antilegionella.
- Garantia de 5 anos para torneiras e 3 anos para complementos.
- Pressão de uso entre 1-5 bar (14.5-72.5 PSI) . Recomendada 3 bar (43 PSI).
- Resiste a pressões estáticas iguais ou inferiores a 10 bar (145 PSI) e a golpes de aríete de 25 bar.
- Nível acústico a 3 bar (43 PSI): inferior a 20 dB.
- Conforto em nível de fidelidade, sensibilidade e constância na seleção da temperatura.
- Temperatura recomendada da água quente 55°C. Temperatura máxima de uso 65°C. Máximo 1h a 90°C.
- Sistema Termostop Block de limitação da temperatura máxima da água quente.



Ensaio

- Ensaio de estanqueidade, fluxo, comportamento mecânico sob pressão, resistência mecânica, dimensões, acústica e corrosão, realizados de acordo com as exigências das Normas Europeias EN 817 e EN 248.

Composição e reposições

• Manípulo:	3400N-35NC (34Z303033)
• Distintivo:	DT1-NCN (AAZ303181)
• Cobertura porca do cartucho:	4980NC (AAZ303178)
• Porca do cartucho:	TSC351 (250863)
• Cartucho:	35100 (252204)
• Tampa do volante:	3461NENC (34Z303220)
• Distribuidor:	4003 (AAZ300942)
• Placa decorativa:	KU3NC (AAZ303139)
• Corpo embutido:	XX1503NC (AAZ303086)
• Camisa do distribuidor:	CEMP3502NC (AAZ303210)
• Camisa embutida:	CEMP3501NC (AAZ304921)
• Porca do distribuidor:	TSC354 (261914)
• Volante:	345100NC (34Z303068)



ramonsoler.

→ rsramonsoler.com