

ramonsoler.

→ Ficha Técnica

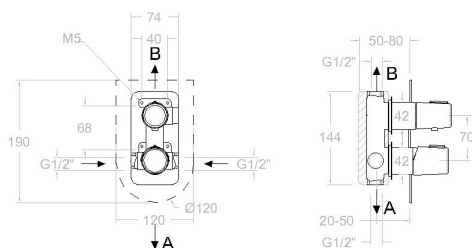
Data Sheet

Fiche Technique

Technisches Datenblatt

Ficha Técnica

Tzar



Tzar negro mate, monomando de baño-ducha empotrado metálico 2 vías con placa ultraslim

341502SNM

Colección: Tzar	Acabado: Negro mate	Código: 34C302384
Ubicación: Baño	Categoría: Ducha empotrada	

Características técnicas

- Cartucho cerámico Ø35 mm.
- Distribuidor 2 vías sin cierre
- Sistema de ahorro de agua S2 mediante la apertura de la manecilla en dos fases.
- Caudal a 3 bar (43 PSI): salida baño 22 l/min y salida ducha 21 l/min.
- Resistente al choque térmico y químico antilegionela.
- Garantía de 5 años en grifería y 3 años en complementos.
- Presión de uso entre 1-5 bar (14.5-72.5 PSI). Recomendada 3 bar (43 PSI).
- Resiste presiones estáticas igual o inferior a 10 bar (145 PSI) y golpes de ariete de 25 bar.
- Nivel acústico a 3 bar (43 PSI): inferior a 20 dB.
- Prestaciones de confort a nivel de fidelidad, sensibilidad y constancia en la selección de la temperatura.
- Temperatura recomendada de uso de 15°C a 55°C. Temperatura máxima de uso 65°C. Máximo 1h a 90°C
- Sistema Termostop Block de limitación de la temperatura máxima del agua caliente.

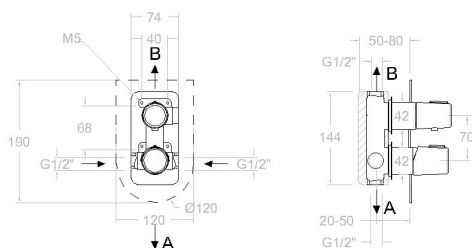
Ensayos

- Ensayos de estanquidad, caudal, comportamiento mecánico bajo presión, resistencia mecánica, dimensiones, acústica y corrosión, realizados según las exigencias de las Normas Europeas EN 817 y EN 248.

Composición y recambios

• Manecilla :	3400N-35NM (34Z303034)
• Distintivo :	DT1-NMN (AAZ303182)
• Cobertor tuerca cartucho :	4980NM (AAZ303179)
• Tuerca cartucho :	TSC351 (250863)
• Cartucho :	35100 (252204)
• Tapa del volante :	3461NENM (34Z303221)
• Distribuidor :	4004 (AAZ300972)
• Placa embellecedora :	KU2NM (AAZ303137)
• Cuerpo empotrado :	XX1502NM (AAZ302920)
• Camisa distribuidor:	CEMP3502NM (AAZ303211)
• Tuerca distribuidor:	TSC354 (261914)
• Volante:	345100NM (34Z303069)
• Camisa cartucho:	CEMP3501NM (AAZ304836)





Tzar matt black, single lever concealed mixer 2 ways with ultraslim metallic plate

341502SNM

Collection: Tzar	Finish: Negro mate	Code: 34C302384
Location: Baño	Category: Ducha empotrada	

Technical characteristics

- Ceramic cartridge Ø35 mm.
- Diverter 2 ways without closure.
- Water saving system S2 through the handle opening in two fases.
- Flow rate at 3 bar (43 PSI): 22 l/min through bath outlet and 21 l/min through shower outlet.
- Thermal shock resistant and anti-Legionella chemical.
- Guarantee of 5 year for tapware and 3 years for accesories.
- Use pressure between 1-5 bar (14.5-72.5 PSI). Recomend pressure 3 bar (43 PSI).
- Resists static pressure equal to or less than 10 bar (145 PSI) and water hammer up to 25 bar.
- 3 bar (43 PSI) acoustic level less than 20 dB.
- Comfort benefits of fidelity, sensibility and constancy in temperature selection.
- Recommended temperature of use from 15°C to 55°C. Maximum use temperature 65°C. Maximum 1h at 90°C
- Termostop Black system for maximum water temperature limitation.

Tests

- Water tightness, flow rate, mechanical behavior under pressure, mechanical resistance, dimensional, acoustical and corrosion test according to european standards EN 817 and EN 248.

Composition and spare parts

• Handle:	3400N-35NM (34Z303034)
• Index:	DT1-NMN (AAZ303182)
• Cartridge nut cover:	4980NM (AAZ303179)
• Cartridge nut:	TSC351 (250863)
• Cartridge:	35100 (252204)
• Handle wheel cover:	3461NENM (34Z303221)
• Ceramic diverter:	4004 (AAZ300972)
• Wall plate:	KU2NM (AAZ303137)
• Concealed body:	XX1502NM (AAZ302920)
• Distributor shirt:	CEMP3502NM (AAZ303211)
• Diverter nut:	TSC354 (261914)
• Handle wheel:	345100NM (34Z303069)
• Cartridge shirt:	CEMP3501NM (AAZ304836)





Tzar noir mat, monocommande de bain-douche encastré 2 voies avec plaque métallique

341502SNM

Collection: Tzar	Finition: Negro mate	Code: 34C302384
Lieu: Baño	Catégorie: Ducha empotrada	

Caractéristiques techniques

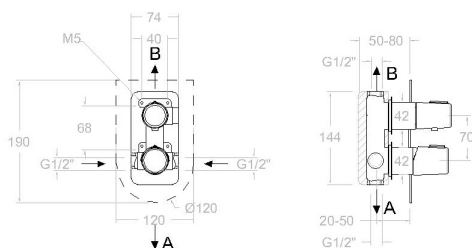
- Cartouche céramique Ø35 mm.
- Distributeur 2 voies sans fermeture
- Système d'économie d'eau S2 à travers l'ouverture de la manette en deux phases.
- Débit à 3 bar (43 PSI): sortie bain 22 l/min et sortie douche 21 l/min.
- Résiste au choc thermique et chimique anti-légionelle.
- Garantie de 5 ans en robinetterie et 3 ans en compléments.
- Pression d'utilisation entre 1-5 bar (14.5-72.5 PSI). Recommandée à 3 bar (43 PSI).
- Résiste aux pressions statiques égales ou inférieures à 10 bar (145 PSI) et aux coups de bélier de 25 bar.
- Niveau acoustique à 3 bar (43 PSI): inférieur à 20 dB.
- Prestations de confort au niveau de fidélité, sensibilité et contance dans la sélection de la température.
- Température d'utilisation recommandée de 15°C à 55°C. Température maximale d'utilisation 65°C. Maximum 1h à 90°C
- Système Termostop Block de limitation de la température maximum d'eau chaude.

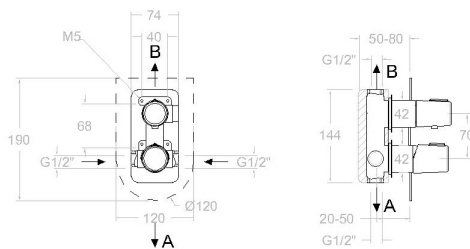
Essais

- Essais d'étanchéité, débit, comportement mécanique sous pression, résistance mécanique, dimensions, acoustique et corrosion, fait selon les exigences des Normes Européenne EN 817 et EN 248.

Composition et pièces de rechange

• Manette:	3400N-35NM (34Z303034)
• Index:	DT1-NMN (AAZ303182)
• Écrou de fixation cartouche:	4980NM (AAZ303179)
• Écrou de cartouche:	TSC351 (250863)
• Cartouche:	35100 (252204)
• Enjoliveur du croisillon:	3461NENM (34Z303221)
• Distributeur:	4004 (AAZ300972)
• Plaque enjoliveur:	KU2NM (AAZ303137)
• Corp encastré:	XX1502NM (AAZ302920)
• Chemise distributeur:	CEMP3502NM (AAZ303211)
• Écrou distributeur:	TSC354 (261914)
• Croisillon :	345100NM (34Z303069)
• Chemise cartouche:	CEMP3501NM (AAZ304836)





TZAR Unterputz-Einhebelmischer 2 Wege, Metall-Zierblende, schwarz matt

341502SNM

Sammlung: Tzar	Ausführung: Negro mate	Code: 34C302384
Standort: Baño	Kategorie: Ducha empotrada	

Technische eigenschaften

- Keramik-Kartusche Ø35 mm.
- 2-Wege-Umsteller ohne Schließung vom Durchfluss.
- Wassereinsparung S2, Öffnung über einen Zwischenanschlag.
- Durchfluss bei 3 bar (43 PSI): 22 l/min Ausgang A und 21 l/min Ausgang B.
- Widerstandsfähigkeit bei Anti-Legionellen Temperaturschock.
- 5 Jahre Garantie auf Armaturen bei Herstellungsfehler und 3 Jahre auf Zubehör und Komponenten.
- Optimales Durchflussvolumen bei 3 bar (43 PSI). Wasserdruck zwischen 1 bis 5 bar (14.5-72.5 PSI).
- Druckdicht bei gleich oder unter 10 bar (145 PSI) und Druckschläge bei 25 bar.
- Geräuschklasse I. Geräuschpegel bei 3 bar (43 PSI): unter 20 dB.
- Komfortleistungen von Sicherheit, Sensibilität und Konstanz bei der Temperatursauswahl.
- Temperatur-Empfehlung von 15-55°C. Maximale Temperatur 65°C. Maximal 1 Stunde bei 90°C
- Thermostop Block-System zur Begrenzung der maximalen Warmwassertemperatur.

Qualitätsprüfung

- Dichtheits-, Durchfluss-, mechanisches Verhalten unter Druck, mechanische Widerstands-, Maß-, Geräusch- und Korrosionsprüfung, gemäß den europäischen Normen EN 817 und EN 248.

Ersatzteile-aufstellung

• Hebel:	3400N-35NM (34Z303034)
• Abdeckkappe:	DT1-NMN (AAZ303182)
• Kartuschenringblende:	4980NM (AAZ303179)
• Kartuschenmutter:	TSC351 (250863)
• Kartusche:	35100 (252204)
• Griff-Abdeckkappe:	3461NENM (34Z303221)
• Umsteller 2/3 Wege:	4004 (AAZ300972)
• Zierblende :	KU2NM (AAZ303137)
• Unterputz-Einbaukörper:	XX1502NM (AAZ302920)
• Abdeckhülse f. Unterputz Umsteller-Kartusche:	CEMP3502NM (AAZ303211)
• Kartuschenmutter Umsteller:	TSC354 (261914)
• Griff:	345100NM (34Z303069)
• Patronenhemd:	CEMP3501NM (AAZ304836)



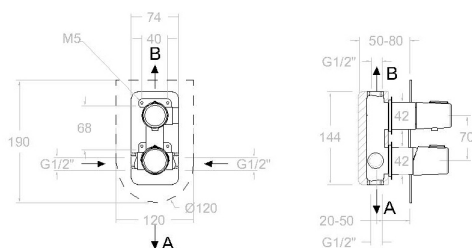


341502 SNM BLACK MATTE 2 WAYS CONCEALED TZAR S2 341502SNM

Coleção: Tzar	Acabamento: Negro mate	Código: 34C302384
Localização: Baño	Categoria: Ducha empotrada	

Características técnicas

- Cartucho cerâmico Ø35 mm.
- Distribuidor 2 vias sem fechamento
- Sistema de economia de água S2 com abertura da alavanca em duas fases.
- Fluxo a 3 bar (43 PSI): saída do banho 22 l/min e saída do chuveiro 21 l/min.
- Resistente ao choque térmico e químico antilegionella.
- Garantia de 5 anos para torneiras e 3 anos para complementos.
- Pressão de uso entre 1-5 bar (14.5-72.5 PSI) . Recomendada 3 bar (43 PSI).
- Resiste a pressões estáticas iguais ou inferiores a 10 bar (145 PSI) e a golpes de aríete de 25 bar.
- Nível acústico a 3 bar (43 PSI): inferior a 20 dB.
- Conforto em nível de fidelidade, sensibilidade e constância na seleção da temperatura.
- Temperatura recomendada de uso de 15°C a 55°C. Temperatura máxima de uso de 65°C. Máximo 1h a 90°C
- Sistema Termostop Block de limitação da temperatura máxima da água quente.



Ensaios

- Ensaios de estanqueidade, fluxo, comportamento mecânico sob pressão, resistência mecânica, dimensões, acústica e corrosão, realizados de acordo com as exigências das Normas Europeias EN 817 e EN 248.

Composição e reposições

• Manípulo:	3400N-35NM (34Z303034)
• Distintivo:	DT1-NMN (AAZ303182)
• Cobertura porca do cartucho:	4980NM (AAZ303179)
• Porca do cartucho:	TSC351 (250863)
• Cartucho:	35100 (252204)
• Tampa do volante:	3461NENM (34Z303221)
• Distribuidor:	4004 (AAZ300972)
• Placa decorativa:	KU2NM (AAZ303137)
• Corpo embutido:	XX1502NM (AAZ302920)
• Camisa do distribuidor:	CEMP3502NM (AAZ303211)
• Porca do distribuidor:	TSC354 (261914)
• Volante:	345100NM (34Z303069)
• Camisa do cartucho:	CEMP3501NM (AAZ304836)



ramonsoler.

→ rsramonsoler.com