

ramonsoler.

→ Ficha Técnica
Data Sheet
Fiche Technique
Technisches Datenblatt

Alexia

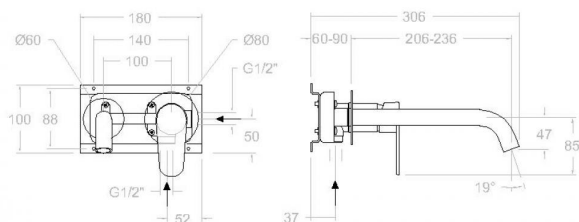


Alexia oro cepillado, monomando de lavabo empotrado mural 362103OC

Colección: Alexia	Acabado: Oro cepillado	Código: 36A302307
Ubicación: Baño	Categoría: Lavabo	

Características técnicas

- Cartucho cerámico Ø35 mm.
- Sistema de ahorro de agua S2 mediante la apertura de la manecilla en dos fases.
- Caudal a 3 bar: 12 l/min.
- Resistente al choque térmico y químico antilegionela.
- Garantía de 5 años en grifería y 3 años en complementos.
- Presión de uso entre 1-5 bar. Recomendada 3 bar.
- Resiste presiones estáticas igual o inferior a 10 bar y golpes de ariete de 25 bar.
- Nivel acústico a 3 bar: inferior a 20 dB.
- Prestaciones de confort a nivel de fidelidad, sensibilidad y constancia en la selección de la temperatura.
- Temperatura recomendada de agua caliente 55°C. Temperatura máxima de uso 65°C. Máximo 1h a 90°C.



Ensayos

- Ensayos de estanquidad, caudal, comportamiento mecánico bajo presión, resistencia mecánica, dimensiones, acústica y corrosión, realizados según las exigencias de las Normas Europeas EN 817 y EN 248.

Composición y recambios

• Manecilla :	3600N-35OC (36Z303032)
• Distintivo :	DT1-OCN (AAZ303183)
• Cobertor tuerca cartucho :	4980OC (AAZ303180)
• Tuerca cartucho :	TSC351 (250863)
• Cartucho :	35100-2 (AAZ300973)
• Aireador :	1599 (AAZ303269)
• Placa para caño :	RB21SOC (AAZ303131)
• Placa para la manecilla :	RB21HOC (AAZ303129)
• Caño :	CLET24OC (AAZ303007)
• Cuerpo empotrado :	XX20CTOC (AAZ303104)
• Camisa distribuidor:	CEMP3502OC (AAZ303212)

Observaciones



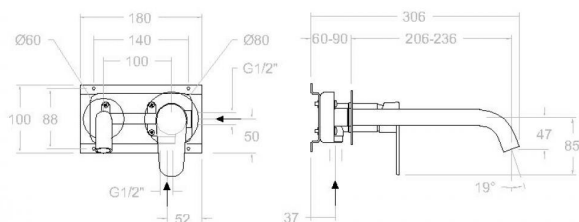


Alexia brushed gold, wall washbasin mixer with 24 cm spout 3621030C

Collection: Alexia	Finish: Brushed gold	Code: 36A302307
Location: Bath	Category: Washbasin	

Technical characteristics

- Ceramic cartridge Ø35 mm.
- Water saving system S2 through the handle opening in two fases.
- Flow rate at 3 bar: 12 l/min.
- Thermal shock resistant and anti-Legionella chemical.
- Guarantee of 5 year for tapware and 3 years for accesories.
- Use pressure between 1-5 bar. Recomendad pressure 3 bar.
- Resists static pressure equal to or less than 10 bar and water hammer up to 25 bar.
- 3 bar acoustic level less than 20 dB.
- Comfort benefits of fidelity, sensibility and constancy in temperature selection.
- Recomendad temperature for hot water: 55°C. Maximum temperature of use: 65°C up to 1 hour at 90°C.



Tests

- Water tightness, flow rate, mechanical behavior under pressure, mechanical resistance, dimensional, acoustical and corrosion test according to european standards EN 817 and EN 248.

Composition and spare parts

• Handle:	3600N-350C (36Z303032)
• Index:	DT1-OCN (AAZ303183)
• Cartridge nut cover:	49800C (AAZ303180)
• Cartridge nut:	TSC351 (250863)
• Cartidge:	35100-2 (AAZ300973)
• Aerator:	1599 (AAZ303269)
• Spout wall plate:	RB21SOC (AAZ303131)
• Handle wall plate:	RB21HOC (AAZ303129)
• Spout:	CLET24OC (AAZ303007)
• Concealed body:	XX20CTOC (AAZ303104)
• Distributor shirt:	CEMP3502OC (AAZ303212)

Observations



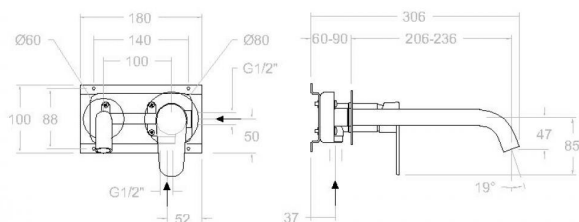


Alexia or brossé, monocommande de lavabo encastré mural 3621030C

Collection: Alexia	Fini: Or brossé	Code: 36A302307
Lieu: Bain	Catégorie: Lavabo	

Caractéristiques techniques

- Cartouche céramique Ø35 mm.
- Système d'économie d'eau S2 à travers de l'ouverture de la manette en deux phases.
- Débit à 3 bar: 12 l/min.
- Résistant au choc thermique et chimique anti-légionelle.
- Garantie de 5 ans en robinetterie et 3 ans en compléments.
- Pression d'utilisation entre 1-5 bar. Recommandée à 3 bar.
- Résiste pressions statiques égal ou inférieur à 10 bar et coups de bélier de 25 bar.
- Niveau acoustique à 3 bar: inférieur à 20 dB.
- Prestations de confort au niveau de fidélité, sensibilité et contance dans la sélection de la température.
- Température recommandée d'eau chaude 55°C. température maximum d'utilisation 65°C. maximum 1h à 90°C.



Essais

- Essais d'étanchéité, débit, comportement mécanique sous pression, résistance mécanique, dimensions, acoustique et corrosion, fait selon les exigences des Normes Européenne EN 817 et EN 248.

Composition et pièces de rechange

• Manette:	3600N-350C (36Z303032)
• Index:	DT1-OCN (AAZ303183)
• Écrou de fixation cartouche:	49800C (AAZ303180)
• Écrou de cartouche:	TSC351 (250863)
• Cartouche:	35100-2 (AAZ300973)
• Aérateur:	1599 (AAZ303269)
• Plaque pour bec:	RB21SOC (AAZ303131)
• Plaque pour manette:	RB21HOC (AAZ303129)
• Bec:	CLET240C (AAZ303007)
• Corp encastré:	XX20CTOC (AAZ303104)
• Chemise distributeur:	CEMP35020C (AAZ303212)

Observations



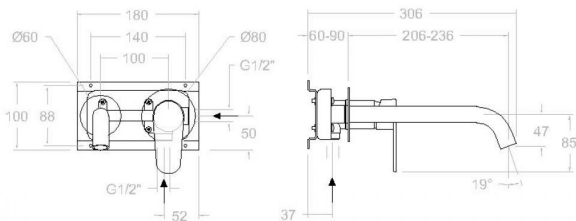


ALEXIA Unterputz-Waschtisch-Einhebelmischer, Auslauf
24cm, 2 Rosetten, gold gebrüstet
3621030C

Sammlung: Alexia
Ausführung: Gebürstete gold
Code: 36A302307
Standort: Wannenfüll
Kategorie: Waschtisch

Technische eigenschaften

- Keramik-Kartusche Ø35mm.
- Wassereinsparung S2, Öffnung über einen Zwischenanschlag.
- Durchfluss bei 3 bar: 12 l/min.
- Widerstandsfähigkeit bei Anti-Legionellen Temperaturschock.
- 5 Jahre Garantie auf Armaturen bei Herstellungsfehler und 3 Jahre auf Zubehör und Komponenten.
- Optimales Durchflussvolumen bei 3 bar. Wasserdruck zwischen 1 bis 5 bar.
- Druckdicht bei gleich oder unter 10 bar und Druckschläge bei 25 bar.
- Geräuschklasse I. Geräuschpegel bei 3 bar: unter 20 dB.
- Komfortleistungen von Sicherheit, Sensibilität und Konstanz bei der Temperatureinstellung.
- Heißwassertemperatur-Empfehlung von 55°C. Maximale Temperatur 65°C. Maximal 1 Stunde bei 90°C.



Qualitätsprüfung

- Dichtheits-, Durchfluss-, mechanisches Verhalten unter Druck, mechanische Widerstands-, Maß-, Geräusch- und Korrosionsprüfung, gemäß den europäischen Normen EN 817 und EN 248.

Ersatzteile-aufstellung

- Hebel: 3600N-350C (36Z303032)
- Abdeckkappe: DT1-OCN (AAZ303183)
- Kartuschenringblende: 49800C (AAZ303180)
- Kartuschenmutter: TSC351 (250863)
- Kartusche: 35100-2 (AAZ300973)
- Luftsprudler: 1599 (AAZ303269)
- Zierblende für Auslauf: RB21SOC (AAZ303131)
- Zierblende für Hebel: RB21HOC (AAZ303129)
- Auslauf: CLET240C (AAZ303007)
- Unterputz-Einbaukörper: XX20CTOC (AAZ303104)
- Abdeckhülse f. Umsteller-Kartusche: Unterputz CEMP35020C (AAZ303212)

Bemerkungen





ramonsoler.

→ rsramonsoler.com