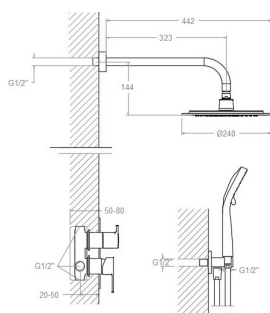


# ramonsoler.

→ Ficha Técnica  
Data Sheet  
Fiche Technique  
Technisches Datenblatt

Blautherm



Blautherm, conjunto monomando metálico empotrado 2 vías con soporte, toma de agua, teleducha y rociador Ø240mm cromado

941502RP240

<b>Colección:</b> Blautherm	<b>Acabado:</b> Cromo	<b>Código:</b> 94C301586
<b>Ubicación:</b> Baño	<b>Categoría:</b> Ducha empotrada	

## Características técnicas

- Cartucho cerámico Ø35 mm.
- Distribuidor 2 vías sin cierre
- Sistema de ahorro de agua S2 mediante la apertura de la manecilla en dos fases.
- Caudal a 3 bar: 12 l/min en salida teleducha y 10 l/min en salida rociador.
- Resistente al choque térmico y químico antilegionela.
- Garantía de 5 años en grifería y 3 años en complementos.
- Presión de uso entre 1-5 bar. Recomendada 3 bar.
- Resiste presiones estáticas igual o inferior a 10 bar y golpes de ariete de 25 bar.
- Nivel acústico a 3 bar: inferior a 20 dB.
- Prestaciones de confort a nivel de fidelidad, sensibilidad y constancia en la selección de la temperatura.
- Temperatura recomendada de agua caliente 55°C. Temperatura máxima de uso 65°C. Máximo 1h a 90°C.
- Superficie cromada: 15 micras de espesor de níquel, 0.3 micras de cromo.

## Ensayos

- Ensayos de estanquidad, caudal, comportamiento mecánico bajo presión, resistencia mecánica, dimensiones, acústica y corrosión, realizados según las exigencias de las Normas Europeas EN 817 y EN 248.

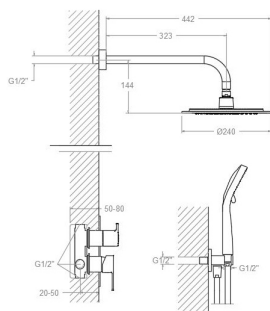
## Composición y recambios

• Conjunto empotrado:	941502S (94C301585)
• Manecilla :	940001N-35 (94Z301594)
• Distintivo :	DT1-CN (252825)
• Cobertor tuerca cartucho :	4980 (252834)
• Cartucho :	35100 (252204)
• Volante distribuidor :	945100 (94Z300968)
• Tapa del volante :	3761NE (AAZ300630)
• Distribuidor :	4004 (AAZ300972)
• Placa embellecedora :	KX2 (36C300951)
• Camisa distribuidor:	CEMP3502 (AAZ302078)
• Camisa empotrado:	CEMP3501 (AAZ302077)



· Tuerca distribuidor:	TSC351 (250863)
· Ducha de mano :	2876BT (261595)
· Soporte de ducha :	3796 (227490)
· Flexo de ducha :	2471C SC (255471)
· Rociador:	RP240 (251322)
· Brazo rociador:	B350 (197007)





**Blautherm, single lever concealed mixer 2 ways with water outlet and support, handshower and ABS round headshower Ø240mm chromed**  
**941502RP240**

<b>Collection:</b>	<b>Finish:</b>	<b>Code:</b>
Blautherm	Chrome	94C301586
<b>Location:</b>	<b>Category:</b>	
Bath	Built-in shower	

### Technical characteristics

- Ceramic cartridge Ø35 mm.
- Diverter 2 ways without closure.
- Water saving system S2 through the handle opening in two fases.
- Flow rate at 3 bar: 12 l/min through hand shower outlet and 10 l/min through showerhead outlet.
- Thermal shock resistant and anti-Legionella chemical.
- Guarantee of 5 year for tapware and 3 years for accesories.
- Use pressure between 1-5 bar. Recomendad pressure 3 bar.
- Resists static pressure equal to or less than 10 bar and water hammer up to 25 bar.
- 3 bar acoustic level less than 20 dB.
- Comfort benefits of fidelity, sensibility and constancy in temperature selection.
- Recomendad temperature for hot water: 55°C. Maximum temperature of use: 65°C up to 1 hour at 90°C.
- Chromed surface: 15 microns thick of nickel and 0.3 microns thick of chrome.

### Tests

- Water tightness, flow rate, mechanical behavior under pressure, mechanical resistance, dimensional, acoustical and corrosion test according to european standards EN 817 and EN 248.

### Composition and spare parts

• Concealed set:	941502S (94C301585)
• Handle:	940001N-35 (94Z301594)
• Index:	DT1-CN (252825)
• Cartridge nut cover:	4980 (252834)
• Cartidge:	35100 (252204)
• Handle wheel:	945100 (94Z300968)
• Handle wheel cover:	3761NE (AAZ300630)
• Ceramic diverter:	4004 (AAZ300972)
• Wall plate:	KX2 (36C300951)
• Distributor shirt:	CEMP3502 (AAZ302078)
• Shirt concealed:	CEMP3501 (AAZ302077)
• Diverter nut:	TSC351 (250863)



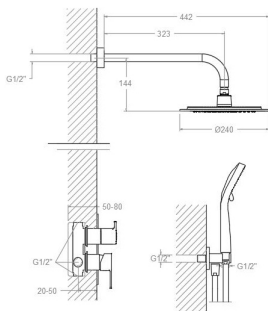
- Hand shower: 2876BT (261595)
- Shower support: 3796 (227490)
- Shower flexible hose: 2471C SC (255471)
- Shower head: RP240 (251322)
- Showerhead arm: B350 (197007)





· Écrou distributeur:	TSC351 (250863)
· Douchette à main:	2876BT (261595)
· Support de douche:	3796 (227490)
· Flexible de douche:	2471C SC (255471)
· Pomme de douche:	RP240 (251322)
· Bras de douche:	B350 (197007)





**BLAUTHERM Unterputz-Einhebelmischer-Set 2 Wege chrom, Regenbrause Ø240mm (ABS), Brauseschlauch-Wandanschluss, Handbrause, Brauseschlauch**  
**941502RP240**

**Sammlung:** Blautherm  
**Ausführung:** Chrom  
**Code:** 94C301586  
**Standort:** Wannenfüll  
**Kategorie:** Unterputzarmaturen

## Technische eigenschaften

- Keramik-Kartusche Ø35mm.
- 2-Wege-Umsteller ohne Schließung vom Durchfluss.
- Wassereinsparung S2, Öffnung über einen Zwischenanschlag.
- Durchfluss bei 3 bar: 12 l/min Ausgang Handbrause und 10 l/min Ausgang Regenbrause.
- Widerstandsfähigkeit bei Anti-Legionellen Temperaturschock.
- 5 Jahre Garantie auf Armaturen bei Herstellungsfehler und 3 Jahre auf Zubehör und Komponenten.
- Optimales Durchflussvolumen bei 3 bar. Wasserdruck zwischen 1 bis 5 bar.
- Druckdicht bei gleich oder unter 10 bar und Druckschläge bei 25 bar.
- Geräuschklasse I. Geräuschpegel bei 3 bar: unter 20 dB.
- Komfortleistungen von Sicherheit, Sensibilität und Konstanz bei der Temperature Auswahl.
- Heißwassertemperatur-Empfehlung von 55°C. Maximale Temperatur 65°C. Maximal 1 Stunde bei 90°C.
- Zweischichtverchromung: 15 Mikrometer Nickel, 0,3 Mikrometer Chrom.

## Qualitätsprüfung

- Dichtheits-, Durchfluss-, mechanisches Verhalten unter Druck, mechanische Widerstands-, Maß-, Geräusch- und Korrosionsprüfung, gemäß den europäischen Normen EN 817 und EN 248.

## Ersatzteile-aufstellung

- Unterputz-Set: 941502S (94C301585)
- Hebel: 940001N-35 (94Z301594)
- Abdeckkappe: DT1-CN (252825)
- Kartuschenringblende: 4980 (252834)
- Kartusche: 35100 (252204)
- Griff Umsteller: 945100 (94Z300968)
- Griff-Abdeckkappe: 3761NE (AAZ300630)
- Umsteller 2/3 Wege: 4004 (AAZ300972)
- Zierblende: KX2 (36C300951)





- Abdeckhülse f. Unterputz CEMP3502 (AAZ302078)  
Umsteller-Kartusche:
- Abdeckhülse f. CEMP3501 (AAZ302077)  
Unterputz-Einhebelmischer :
- Kartuschenmutter Umsteller: TSC351 (250863)
- Handbrause: 2876BT (261595)
- Brausehalter: 3796 (227490)
- Brauseschlauch: 2471C SC (255471)
- Regenbrause: RP240 (251322)
- Wandarm für Regenbrause: B350 (197007)



**ramonsoler.**

→ [rsramonsoler.com](https://rsramonsoler.com)