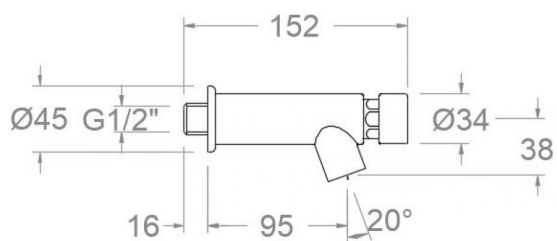


ramonsoler.

→ Ficha Técnica
Data Sheet
Fiche Technique
Technisches Datenblatt

Solestop



Lavabo temporizado de un agua (o premezclada) 745202

Colección: Solestop	Acabado: Cromo	Código: 74A301258
Ubicación: Electronicos y temporizados	Categoría: Lavabo	

Características técnicas

- Resistente al choque térmico y químico antilegionela.
- Garantía de 5 años en grifería y 3 años en complementos.
- Presión de uso entre 1-5 bar. Recomendada 3 bar.
- Resiste presiones estáticas igual o inferior a 10 bar y golpes de ariete de 25 bar.
- Temperatura recomendada de agua caliente 55°C. Temperatura máxima de uso 65°C. Máximo 1h a 90°C.
- Superficie cromada: 15 micras de espesor de níquel, 0.3 micras de cromo.

Ensayos

- Ensayos de estanquidad, caudal, resistencia a la presión, sensibilidad, tiempo de cierre y corrosión, realizados según las exigencias de las Normas Europeas de referencia para grifería temporizada, UNE-EN 816 y EN 248.

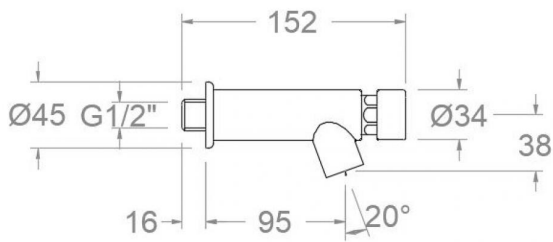
Composición y recambios

- | | |
|--------------|---------------------|
| · Cartucho : | 740103 (AAZ303823) |
| · Aireador : | 1604 (AAZ303833) |
| · Base : | F7029 (AAZ301141) |
| · Pulsador: | P745303 (AAZ303934) |

Observaciones

- Caudal: 14 l/min
Temporización: 15 ± 5 segundos





Self closing wash basin (or premixed) 745202

Collection: Solestop	Finish: Chrome	Code: 74A301258
Location: Electronic & timed	Category: Washbasin	

Technical characteristics

- Thermal shock resistant and anti-Legionella chemical.
- Guarantee of 5 year for tapware and 3 years for accesories.
- Use pressure between 1-5 bar. Recomendated pressure 3 bar.
- Resists static pressure equal to or less than 10 bar and water hammer up to 25 bar.
- Recomendated temperature for hot water: 55°C. Maximum temperature of use: 65°C up to 1 hour at 90°C.
- Chromed surface: 15 microns thick of nickel and 0.3 microns thick of chrome.

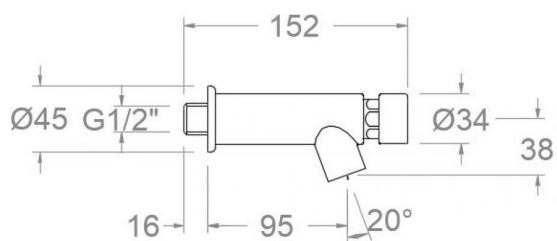
Tests

- Water tightness, flow rate, pressure resistance, sensibility, closing time and and corrosion test according timed flow european standards UNE-EN 816 and EN 248.

Composition and spare parts

• Cartridge:	740103 (AAZ303823)
• Aerator:	1604 (AAZ303833)
• Base:	F7029 (AAZ301141)
• Push-button:	P745303 (AAZ303934)





Lavabo temporisé une eau (ou pré-mélangeur) 745202

Collection: Solestop	Fini: Chrome	Code: 74A301258
Lieu: Electroniques & temporises	Catégorie: Lavabo	

Caractéristiques techniques

- Résistant au choc thermique et chimique anti-légionelle.
- Garantie de 5 ans en robinetterie et 3 ans en compléments.
- Pression d'utilisation entre 1-5 bar. Recommandée à 3 bar.
- Résiste pressions statiques égal ou inférieur à 10 bar et coups de bélier de 25 bar.
- Température recommandée d'eau chaude 55°C. température maximum d'utilisation 65°C. maximum 1h à 90°C.
- Surface chromée: 15 microns d'épaisseur de nickel, 0.3 microns de chrome.

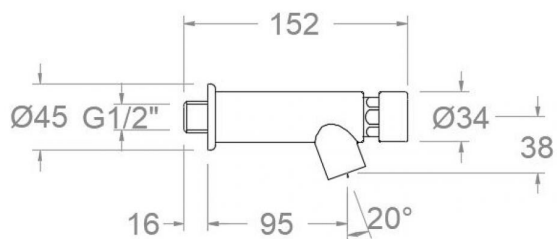
Essais

- Essais d'étanchéité, débit, résistance à la pression, sensibilité, temps de fermeture et corrosion, fait selon les exigences des Normes Européenne de référence pour robinetterie temporisée, UNE-EN 816 et EN 248.

Composition et pièces de rechange

- | | |
|--------------|---------------------|
| · Cartouche: | 740103 (AAZ303823) |
| · Aérateur: | 1604 (AAZ303833) |
| · Base: | F7029 (AAZ301141) |
| · Poussoir: | P745303 (AAZ303934) |





Lavabo temporisé une eau (ou pré-mélangeur) 745202

Sammlung: Solestop	Ausführung: Chrom	Code: 74A301258
Standort: Elektronik und selbstschlussarmatur	Kategorie: Waschtisch	

Technische eigenschaften

- Widerstandsfähigkeit bei Anti-Legionellen Temperaturschock.
- 5 Jahre Garantie auf Armaturen bei Herstellungsfehler und 3 Jahre auf Zubehör und Komponenten.
- Optimales Durchflussvolumen bei 3 bar. Wasserdruck zwischen 1 bis 5 bar.
- Druckdicht bei gleich oder unter 10 bar und Druckschläge bei 25 bar.
- Heißwassertemperatur-Empfehlung von 55°C. Maximale Temperatur 65°C. Maximal 1 Stunde bei 90°C.
- Zweischichtverchromung: 15 Mikrometer Nickel, 0,3 Mikrometer Chrom.

Qualitätsprüfung

- Dichtheits-, Durchfluss-, Druckfestigkeits-, Sensibilitäts-, Schließzeit- und Korrosionsprüfung, gemäß den europäischen Normen UNE-EN 816 und EN 248.

Ersatzteile-aufstellung

- | | |
|------------------|---------------------|
| · Kartusche: | 740103 (AAZ303823) |
| · Luftsprudler : | 1604 (AAZ303833) |
| · Sockel: | F7029 (AAZ301141) |
| · Druckknopf: | P745303 (AAZ303934) |



ramonsoler.

→ rsramonsoler.com