

# ramonsoler.

→ Ficha Técnica  
Data Sheet  
Fiche Technique  
Technisches Datenblatt

Alexia

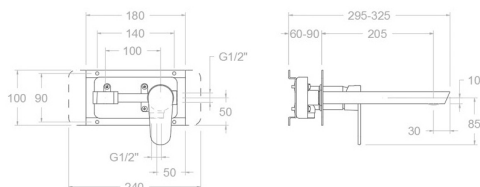


## Alexia, monomando de lavabo empotrado mural con placa metálica cromado 3620

<b>Colección:</b> Alexia	<b>Acabado:</b> Cromo	<b>Código:</b> 36A300588
<b>Ubicación:</b> Baño	<b>Categoría:</b> Lavabo	

### Características técnicas

- Cartucho cerámico Ø35 mm.
- Sistema de ahorro de agua S2 mediante la apertura de la manecilla en dos fases.
- Caudal a 3 bar: 12 l/min.
- Resistente al choque térmico y químico antilegionela.
- Garantía de 5 años en grifería y 3 años en complementos.
- Presión de uso entre 1-5 bar. Recomendada 3 bar.
- Resiste presiones estáticas igual o inferior a 10 bar y golpes de ariete de 25 bar.
- Nivel acústico a 3 bar: inferior a 20 dB.
- Prestaciones de confort a nivel de fidelidad, sensibilidad y constancia en la selección de la temperatura.
- Temperatura recomendada de agua caliente 55°C. Temperatura máxima de uso 65°C. Máximo 1h a 90°C.
- Superficie cromada: 15 micras de espesor de níquel, 0.3 micras de cromo.
- Sistema Termostop Block de limitación de la temperatura máxima del agua caliente.



### Ensayos

- Ensayos de estanquidad, caudal, comportamiento mecánico bajo presión, resistencia mecánica, dimensiones, acústica y corrosión, realizados según las exigencias de las Normas Europeas EN 817 y EN 248.

### Composición y recambios

• Manecilla :	3600N-35 (36Z300856)
• Distintivo :	DT1-CN (252825)
• Cobertor tuerca cartucho :	4980 (252834)
• Tuerca cartucho :	TSC351 (250863)
• Cartucho :	35100-2 (AAZ300973)
• Aireador :	1516 (239469)
• Placa para caño :	KXB20 (36A300952)
• Caño :	CLEA (36Z300936)
• Racor del caño :	RDCF (AAA301874)
• Cuerpo empotrado :	XX20CF (AAZ301880)
• Camisa distribuidor:	CEMP3502 (AAZ302078)



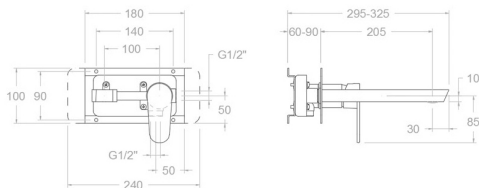


## Alexia, wall washbasin mixer with ultraslim metallic plate, chromed 3620

<b>Collection:</b> Alexia	<b>Finish:</b> Chrome	<b>Code:</b> 36A300588
<b>Location:</b> Bath	<b>Category:</b> Washbasin	

### Technical characteristics

- Ceramic cartridge Ø35 mm.
- Water saving system S2 through the handle opening in two fases.
- Flow rate at 3 bar: 12 l/min.
- Thermal shock resistant and anti-Legionella chemical.
- Guarantee of 5 year for tapware and 3 years for accesories.
- Use pressure between 1-5 bar. Recomendated pressure 3 bar.
- Resists static pressure equal to or less than 10 bar and water hammer up to 25 bar.
- 3 bar acoustic level less than 20 dB.
- Comfort benefits of fidelity, sensibility and constancy in temperature selection.
- Recomendated temperature for hot water: 55°C. Maximum temperature of use: 65°C up to 1 hour at 90°C.
- Chromed surface: 15 microns thick of nickel and 0.3 microns thick of chrome.
- Termostop Black system for maximum water temperature limitation.



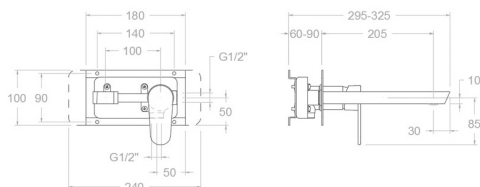
### Tests

- Water tightness, flow rate, mechanical behavior under pressure, mechanical resistance, dimensional, acoustical and corrosion test according to european standards EN 817 and EN 248.

### Composition and spare parts

· Handle:	3600N-35 (36Z300856)
· Index:	DT1-CN (252825)
· Cartridge nut cover:	4980 (252834)
· Cartridge nut:	TSC351 (250863)
· Cartidge:	35100-2 (AAZ300973)
· Aerator:	1516 (239469)
· Spout wall plate:	KXB20 (36A300952)
· Spout:	CLEA (36Z300936)
· Spout connector:	RDCF (AAA301874)
· Concealed body:	XX20CF (AAZ301880)
· Distributor shirt:	CEMP3502 (AAZ302078)





### Alexia, monocommande de lavabo encastré mural avec plaque métallique chromée 3620

<b>Collection:</b>	<b>Fini:</b>	<b>Code:</b>
Alexia	Chrome	36A300588
<b>Lieu:</b>	<b>Catégorie:</b>	
Bain	Lavabo	

### Caractéristiques techniques

- Cartouche céramique Ø35 mm.
- Système d'économie d'eau S2 à travers de l'ouverture de la manette en deux phases.
- Débit à 3 bar: 12 l/min.
- Résistant au choc thermique et chimique anti-légionelle.
- Garantie de 5 ans en robinetterie et 3 ans en compléments.
- Pression d'utilisation entre 1-5 bar. Recommandée à 3 bar.
- Résiste pressions statiques égal ou inférieur à 10 bar et coups de bélier de 25 bar.
- Niveau acoustique à 3 bar: inférieur à 20 dB.
- Prestations de confort au niveau de fidélité, sensibilité et contance dans la sélection de la température.
- Température recommandée d'eau chaude 55°C. température maximum d'utilisation 65°C. maximum 1h à 90°C.
- Surface chromée: 15 microns d'épaisseur de nickel, 0.3 microns de chrome.
- Système Termostop Block de limitation de la température maximum d'eau chaude.

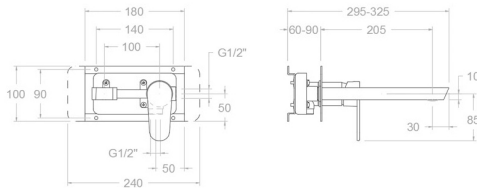
### Essais

- Essais d'étanchéité, débit, comportement mécanique sous pression, résistance mécanique, dimensions, acoustique et corrosion, fait selon les exigences des Normes Européenne EN 817 et EN 248.

### Composition et pièces de rechange

• Manette:	3600N-35 (36Z300856)
• Index:	DT1-CN (252825)
• Écrou de fixation cartouche:	4980 (252834)
• Écrou de cartouche:	TSC351 (250863)
• Cartouche:	35100-2 (AAZ300973)
• Aérateur:	1516 (239469)
• Plaque pour bec:	KXB20 (36A300952)
• Bec:	CLEA (36Z300936)
• Raccord du bec:	RDCF (AAA301874)
• Corp encastré:	XX20CF (AAZ301880)
• Chemise distributeur:	CEMP3502 (AAZ302078)





**ALEXIA** Unterputz-Waschtisch-Einhebelmischer,  
**Metall-Zierblende, chrom**  
**3620**

<b>Sammlung:</b> Alexia	<b>Ausführung:</b> Chrom	<b>Code:</b> 36A300588
<b>Standort:</b> Wannenfüll	<b>Kategorie:</b> Waschtisch	

## Technische eigenschaften

- Keramik-Kartusche Ø35mm.
- Wassereinsparung S2, Öffnung über einen Zwischenanschlag.
- Durchfluss bei 3 bar: 12 l/min.
- Widerstandsfähigkeit bei Anti-Legionellen Temperaturschock.
- 5 Jahre Garantie auf Armaturen bei Herstellungsfehler und 3 Jahre auf Zubehör und Komponenten.
- Optimales Durchflussvolumen bei 3 bar. Wasserdruck zwischen 1 bis 5 bar.
- Druckdicht bei gleich oder unter 10 bar und Druckschläge bei 25 bar.
- Geräuschklasse I. Geräuschpegel bei 3 bar: unter 20 dB.
- Komfortleistungen von Sicherheit, Sensibilität und Konstanz bei der Temperatureinstellung.
- Heißwassertemperatur-Empfehlung von 55°C. Maximale Temperatur 65°C. Maximal 1 Stunde bei 90°C.
- Zweischichtverchromung: 15 Mikrometer Nickel, 0,3 Mikrometer Chrom.
- Thermostop Block-System zur Begrenzung der maximalen Warmwassertemperatur.

## Qualitätsprüfung

- Dichtheits-, Durchfluss-, mechanisches Verhalten unter Druck, mechanische Widerstands-, Maß-, Geräusch- und Korrosionsprüfung, gemäß den europäischen Normen EN 817 und EN 248.

## Ersatzteile-aufstellung

- |                                       |                                |
|---------------------------------------|--------------------------------|
| • Hebel:                              | 3600N-35 (36Z300856)           |
| • Abdeckkappe:                        | DT1-CN (252825)                |
| • Kartuschenringblende:               | 4980 (252834)                  |
| • Kartuschenmutter:                   | TSC351 (250863)                |
| • Kartusche:                          | 35100-2 (AAZ300973)            |
| • Luftsprudler :                      | 1516 (239469)                  |
| • Zierblende für Auslauf:             | KXB20 (36A300952)              |
| • Auslauf:                            | CLEA (36Z300936)               |
| • Adapter für Auslauf:                | RDCF (AAA301874)               |
| • Unterputz-Einbaukörper:             | XX20CF (AAZ301880)             |
| • Abdeckhülse f. Umsteller-Kartusche: | Unterputz CEMP3502 (AAZ302078) |





**ramonsoler.**

→ [rsramonsoler.com](https://rsramonsoler.com)