



# GAUDÍ

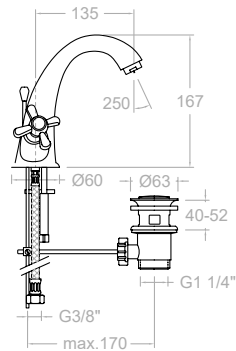
## CARACTERISTIQUES TECHNIQUES

- Cartouche céramique mitigeur de Ø 35 mm (lavabo haut, rotatif et évier).
- Tête céramique de 1/2".
- Cartouche thermostatique avec système Hot Block de sécurité anti-brûlure et système Thermostop de blocage de la température à 38°C.
- Débit à 3 bar : lavabo, bidet et évier (de 9 à 12 l/min). Douche (de 12 à 16 l/min). Bain (>20 l/min).
- Niveau sonore à 3 bar < 20 dB.
- Chromé laiton: épaisseur du nickel: 15 microns, épaisseur du chrome : 0,3 microns.
- Pression d'utilisation 1-5 bar, recommandée à 3 bar. Résiste aux pressions statiques ≤ 10 bar et coup de bélier de 25 bar.
- Température d'eau recommandée: 55°C. Température maximale d'utilisation: 65°C. Maximum 1 h à 90°C.
- Résistant aux chocs thermiques et agents chimiques. Anti-légionelles.
- Garantie 5 ans (robinetterie) et 3 ans (composants).

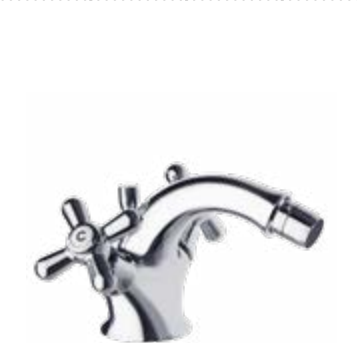


**3101C**  
261827  
Mélangeur lavabo bec fondu.  
Tête céramique 1/2 tour.

**3101CVA1167**  
261828  
Avec vidage laiton ref.: 1167.

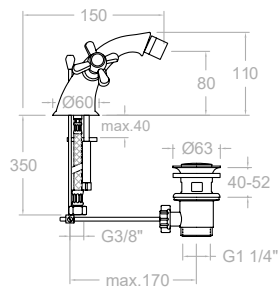


Tête céramique: 1700C1/2"

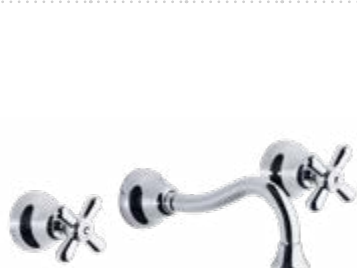


**3103C**  
261829  
Mélangeur bidet bec fondu. Tête  
céramique 1/2 tour.

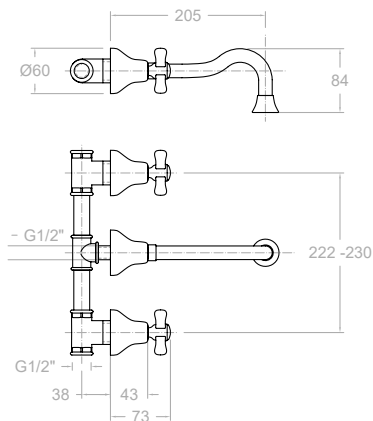
**3103CVA1167**  
261830  
Avec vidage laiton ref.: 1167.



Tête céramique: 1700C1/2"



**3120C**  
31A301590  
Batterie trois trous pour lavabo.  
Tête céramique 1/2 tour.



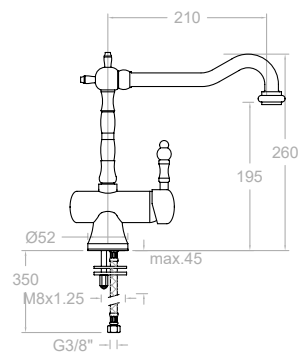
Tête céramique: 1700C1/2"




**3129**  
**31E302780**

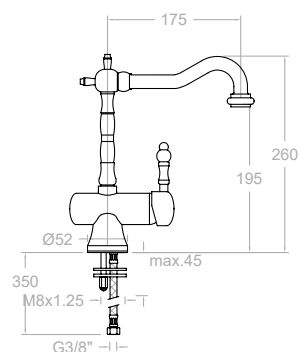
Mitigeur pour lavabo bec fondu mobile (21 cm).

Cartouche: 35100-2


**3121**  
**31A302779**

Mitigeur pour lavabo bec fondu mobile (17 cm).

Cartouche: 35100-2

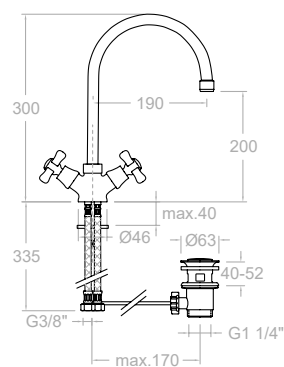

**3110C**  
**300154**

Mélangeur lavabo avec bec tube orientable. Tête céramique 1/2 tour.

Tête céramique: 1700C1/2"

**3110CVA1167**  
**300155**

Avec vidage laiton Ref.: 1167.

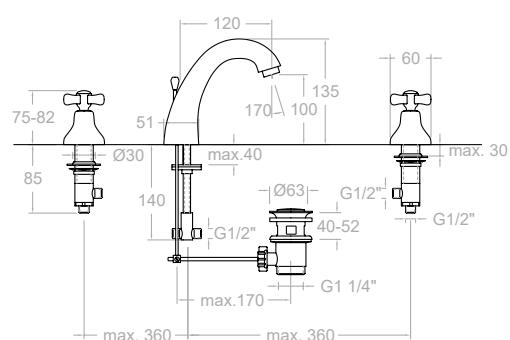

**3142C**  
**261861**

Batterie 3 trous pour lavabo. Tête céramique 1/2 tour.

Tête céramique: 1700C<sup>1/2</sup>"

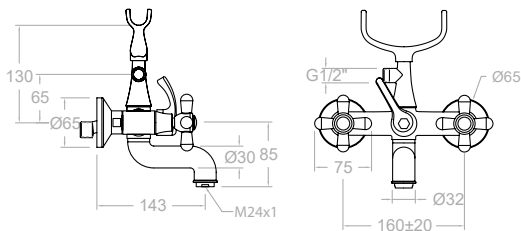
**3142CVA1167**  
**261865**

Avec vidage laiton Ref.: 1167.





**3105CS**  
261851  
Mélangeur bain-douche. Tête  
céramique 1/2 tour.



Tête céramique: 1700C1/2"

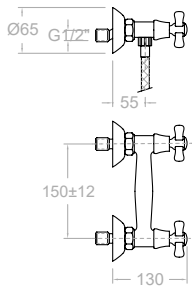


**3105CG**  
261852  
Mélangeur bain-douche avec  
ensemble. Tête céramique 1/2  
tour.

3105C S + 3049G  
3049G (1124 + 1126 + 1128C)



**3108CS**  
261853  
Mélangeur douche. Tête  
céramique 1/2 tour.



Tête céramique: 1700C1/2"



**3108CG**  
261854  
Mélangeur douche avec  
ensemble. Tête céramique 1/2  
tour .

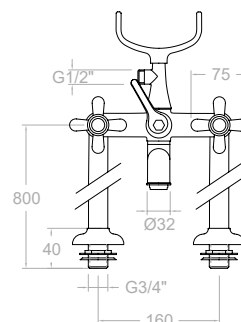
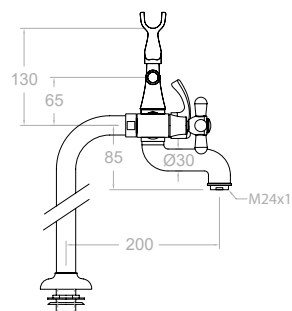
3108CS + 3049G  
3049G (1224 + 1126 + 1128C)



**3135CG**

261862

Mélangeur bain-douche avec colonnes de 800 mm. avec ensemble. Tête céramique 1/2 tour.



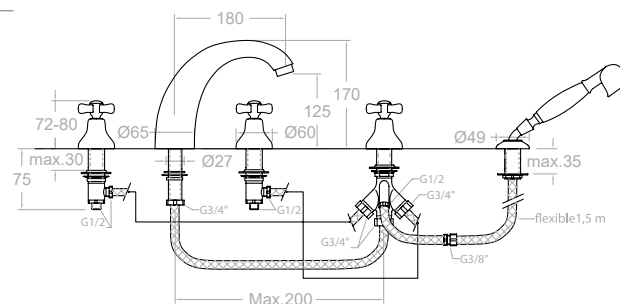
Tête céramique: 1700C1/2"

3105CS + 1370SX2 + AG15X24 + TC3/4 + 1224 + 1128C

LATON  
BRASS**3132CG**

261860

Batterie 5 trous bain-douche.



Tête céramique: 1700C1/2"

3132CS(C3132 + 3141C(x2))+ 1010 + 1224 + 2851C + 3189SC

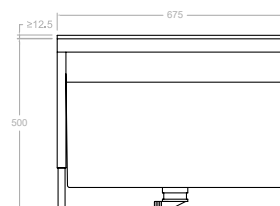


Recommandé:

**100502**

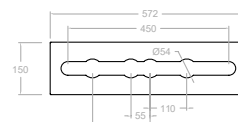
AAZ302174

Récupérateur d'eau amovible pour ensemble bain-douche sur gorge.

**100502R**

AAZ302626

Base amovible pour ensemble bain-douche sur gorge.

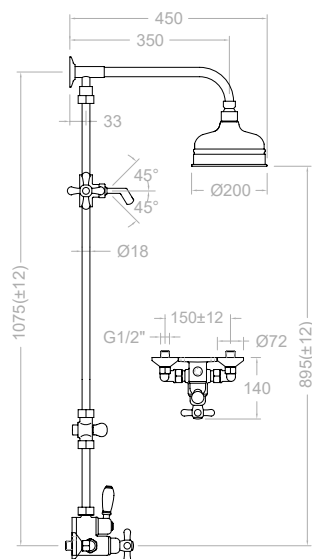




**3064G**

194325

Colonne de douche  
thermostatique. Blocage T38C.  
Tube fixe. Douche de tête laiton  
Ø 200 mm. Douchette laiton.



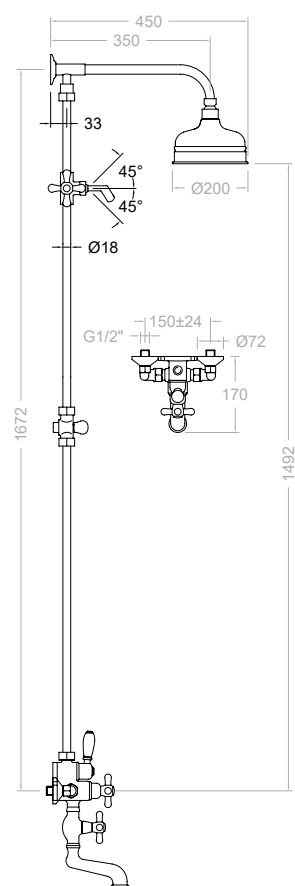
Cartouche: 1700TE+1700C 1/2"

3044 + RG200 + 1224 + DT110 + 1128C + I3064 + T20 + RGD + SD3086

**3068G**

218499

Colonne bain-douche  
thermostatique. Blocage T°38°C.  
Tube fixe. Douche de tête laiton  
Ø 200 mm. Douchette laiton.



Cartouche: 1700TE + 1700C 1/2"

3048 + RG200 + 1224 + DT110 + 1128C + I3064 + T75 + RGD + SD3086

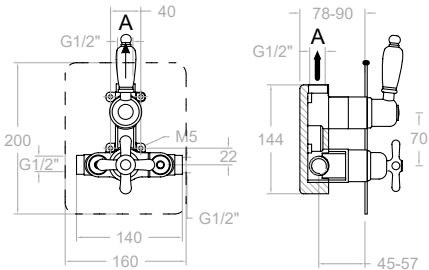






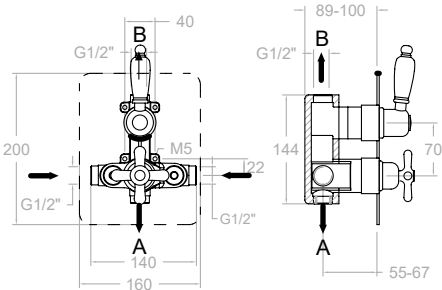
**302411S**  
30D302534  
Thermostatique douche à  
encastrer, 1 voie. Poignées laiton.

Cartouche: 1703T + 1700C3/4"  
XX2411+KTX1+305100+305000



**308712S**  
30D302542  
Thermostatique douche à  
encastrer, 2 voies. Poignées  
laiton.

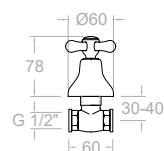
Cartouche: 1703T + 4000  
XX8712+KTX2+305100+305000



**3107C1/2X1**

300153

Robinet d'arrêt 1/2".

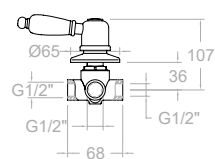


Tête céramique: 1700C1/2"

**3037**

209832

Inverseur à encastrer 3 voies.

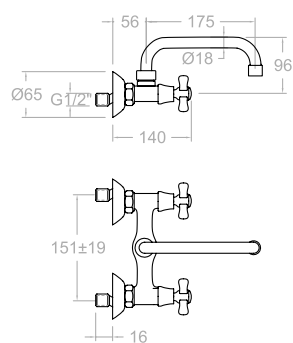


Cartouche: 1000I

**3117C**

300156

Mélangeur évier mural bec tube orientable.

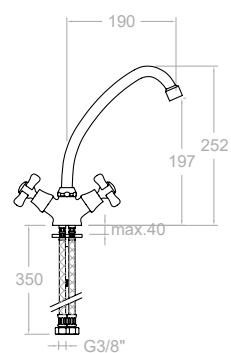


Tête: 1700C 1/2"

**3109C**

261867

Mélangeur évier bec tube orientable. Tête céramique.



Tête: 1700C 1/2"

